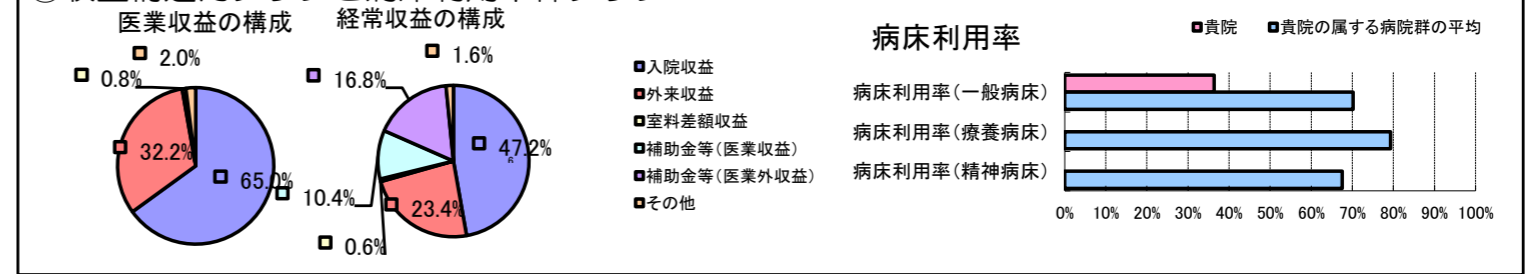


①病院環境データ

病院名 (福島県) 大野病院 (2008年)  
 病床数 【一般病床】146床 【療養病床】0床 【結核病床】0床 【精神病床】0床 【感染症病床】4床  
 患者数 【1日平均入院患者数】53人 【1日平均外来患者数】261人 【推計退院患者数】1,063人  
 医療従事者数 【医師数】9人 【看護人員数】87人 【医療技術員数】22人 【事務職員数】12人  
 市区町村データ 大熊町  
 【人口総数】10,992人 【65歳以上人口】2,232人 【高齢化率】20.3%  
 【可住地当たり人口密度】380.人/km<sup>2</sup> 【可住地面積】28.9km<sup>2</sup>  
 【一般病院数】1施設 【一般診療所数】5施設 【医師数】20人

⑥収益構造円グラフと病床利用率棒グラフ



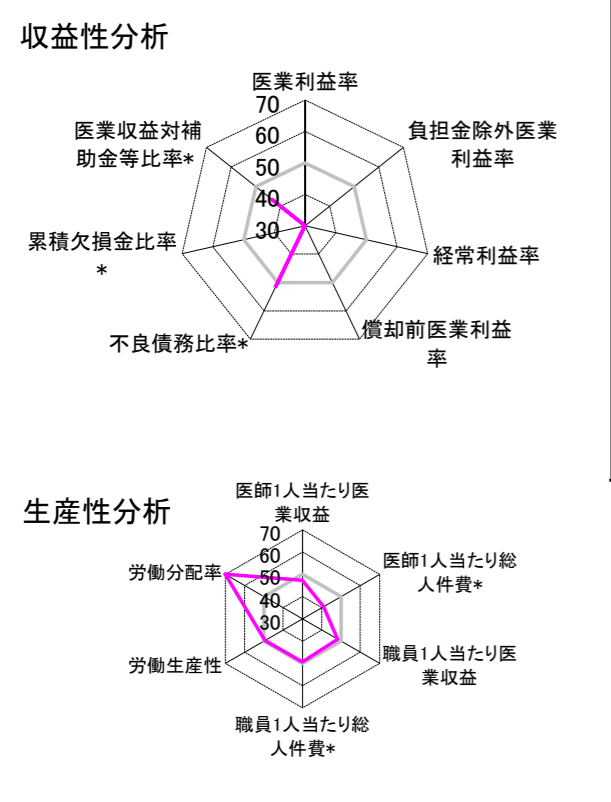
②病院群類型と経営指標ハイライト

【貴院の属する病院類型】 地方中規模病院グループ(可住地当たり人口密度187.2~2,145.9人/km<sup>2</sup>かつ、一般病床50床以上350床未満)  
 【高い偏差値を示す指標】 労働分配率、外来／入院比、看護人員／医師人数比  
 【低い偏差値を示す指標】 経常利益率、経常収支比率、負担金除外医療利益率 等

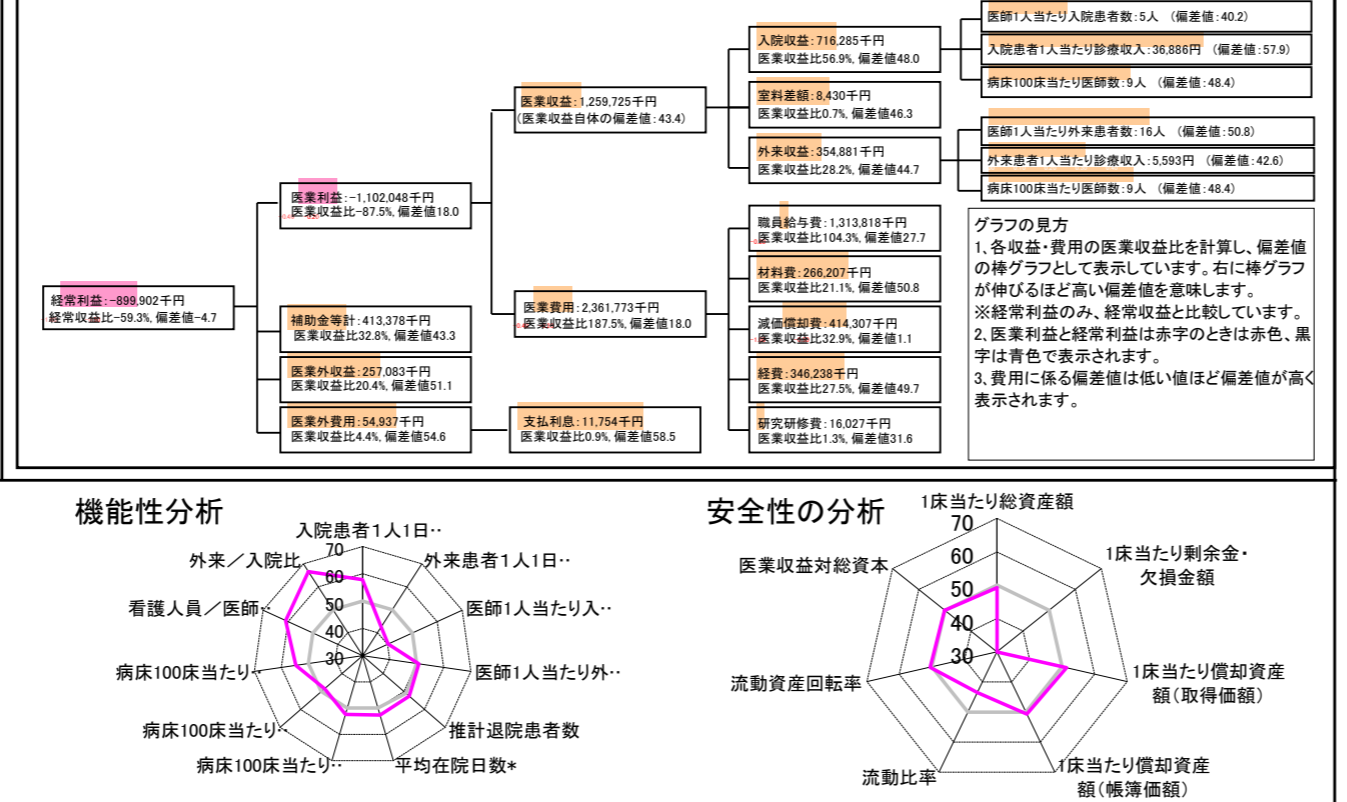
⑦経営指標分析(平均値・参照値・偏差値)

収益性分析	貴院	貴院の属する病院群の平均	偏差値
医療利益率	-87.5%	-18.4%	17.9
負担金除外医療利益率	-100.0%	-22.1%	16.1
経常利益率	-59.3%	-7.1%	-4.7
償却前医療利益率	-54.6%	-10.4%	27.6
不良債務比率*	11.1%	16.0%	52.1
累積欠損金比率*	266.7%	80.5%	28.6
医療収益対補助金等比率*	65.4%	38.1%	43.3
経常収支比率	62.8%	94.1%	9.5
生産性分析			
医師1人当たり医療収益	139,969千円	170,807千円	47.3
医師1人当たり総人件費*	145,980千円	103,586千円	40.9
職員1人当たり医療収益	9,195千円	51,014千円	48.2
職員1人当たり総人件費*	9,590千円	9,281千円	49.4
労働生産性	166,275千円	346,864千円	49.4
労働分配率	576.7%	133.5%	81.7
機能性分析			
入院患者1人1日当たり診療収入	36,886円	29,335円	57.9
外来患者1人1日当たり診療収入	5,593円	9,040円	42.6
医師1人当たり入院患者数	4.8人	8.1人	40.2
医師1人当たり外来患者数	15.7人	15.2人	50.8
推計退院患者数	1,062.9人	2,531.9人	52.6
平均在院日数*	18.2日	21.2日	52.6
病床100床当たり全職員数	110.5人	102.9人	52.4
病床100床当たり医師数	8.8人	9.4人	48.4
病床100床当たり看護人員数	71.1人	63.9人	54.6
看護人員／医師人数比	9.7人	6.8人	60.9
外来／入院比	326.7%	198.2%	66.6
病床利用率(一般病床)	36.4%	70.2%	29.2
病床利用率(療養病床)	N/A	79.3%	N/A
病床利用率(精神病床)	N/A	67.6%	N/A
安全性の分析			
1床当たり総資産額	118,771千円	148,561千円	49.2
1床当たり剰余金・欠損金額	-89,231千円	-17,688千円	20.6
1床当たり償却資産額(取得価額)	317,223千円	240,307千円	51.3
1床当たり償却資産額(帳簿価額)	203,354千円	174,356千円	50.7
流動比率	62.7%	517.6%	43.5
流動資産回転率	4.9回	4.1回	50.5
医療収益対総資本	14.1倍	14.0倍	50.0

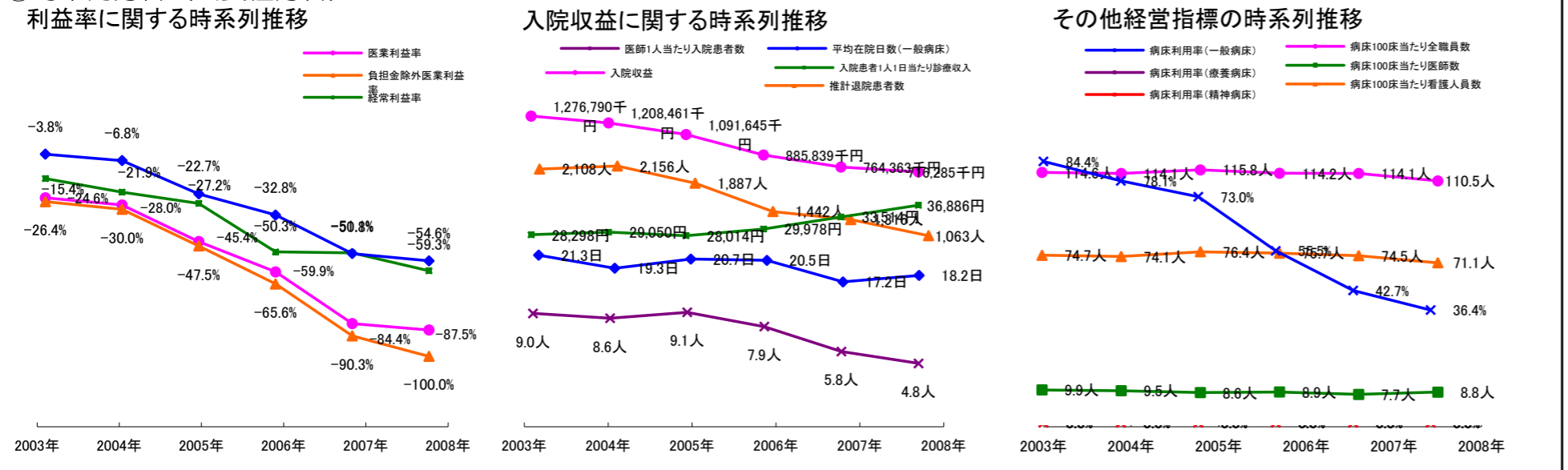
③経営指標のレーダーチャート(偏差値)



④利益構造ツリー(実数・対収益比・偏差値)



⑤時系列分析(成長性分析)



データ源: 公営企業年鑑