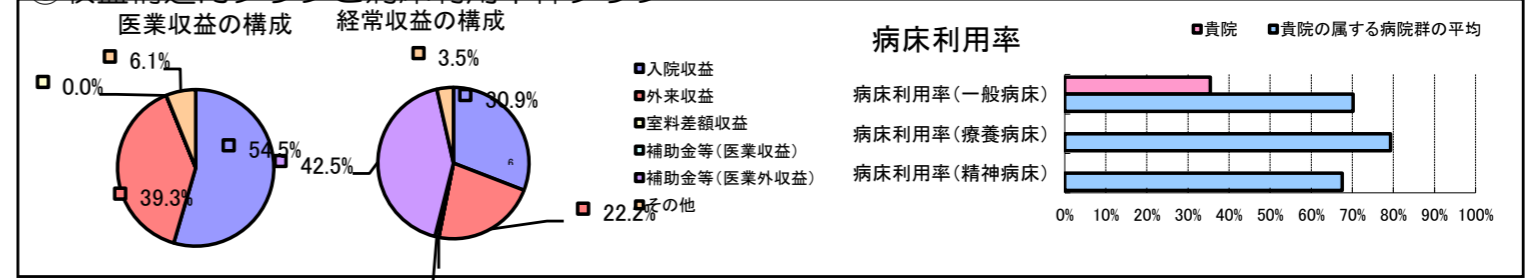


①病院環境データ

病院名 (福島県)宮下病院(2008年)
 病床数 【一般病床】55床【療養病床】0床【結核病床】0床【精神病床】0床【感染症病床】0床
 患者数 【1日平均入院患者数】19人【1日平均外来患者数】78人【推計退院患者数】450人
 医療従事者数 【医師数】5人【看護人員数】21人【医療技術員数】6人【事務職員数】7人
 市区町村データ 三島町
 【人口総数】2,250人【65歳以上人口】973人【高齢化率】43.2%
 【可住地当たり人口密度】191.3人/km²【可住地面積】11.8km²
 【一般病院数】1施設【一般診療所数】2施設【医師数】5人

⑥収益構造円グラフと病床利用率棒グラフ



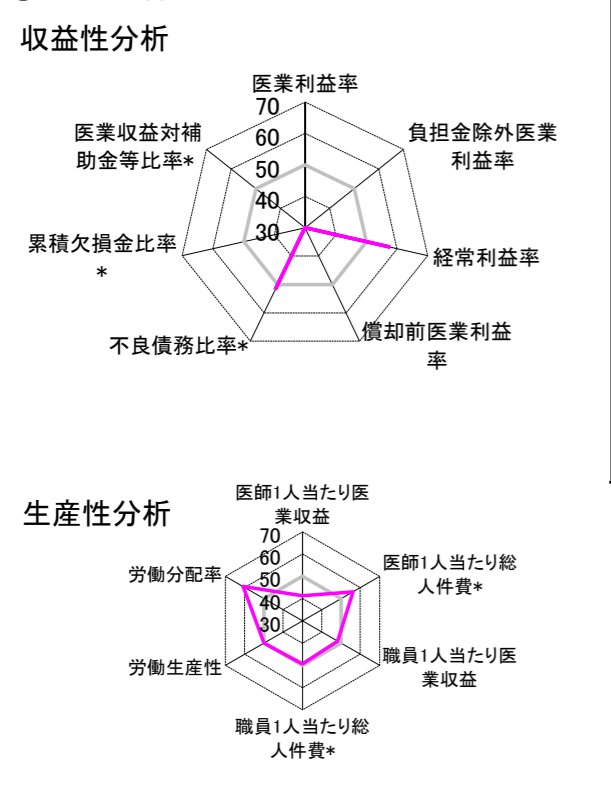
②病院群類型と経営指標ハイライト

【貴院の属する病院類型】 地方中規模病院グループ(可住地当たり人口密度187.2~2,145.9人/km²かつ、一般病床50床以上350床未満)
 【高い偏差値を示す指標】 1床当たり償却資産額(取得価額)、労働分配率
 【低い偏差値を示す指標】 医療収益対補助金等比率*、医療利益率、負担金除外医療利益率 等

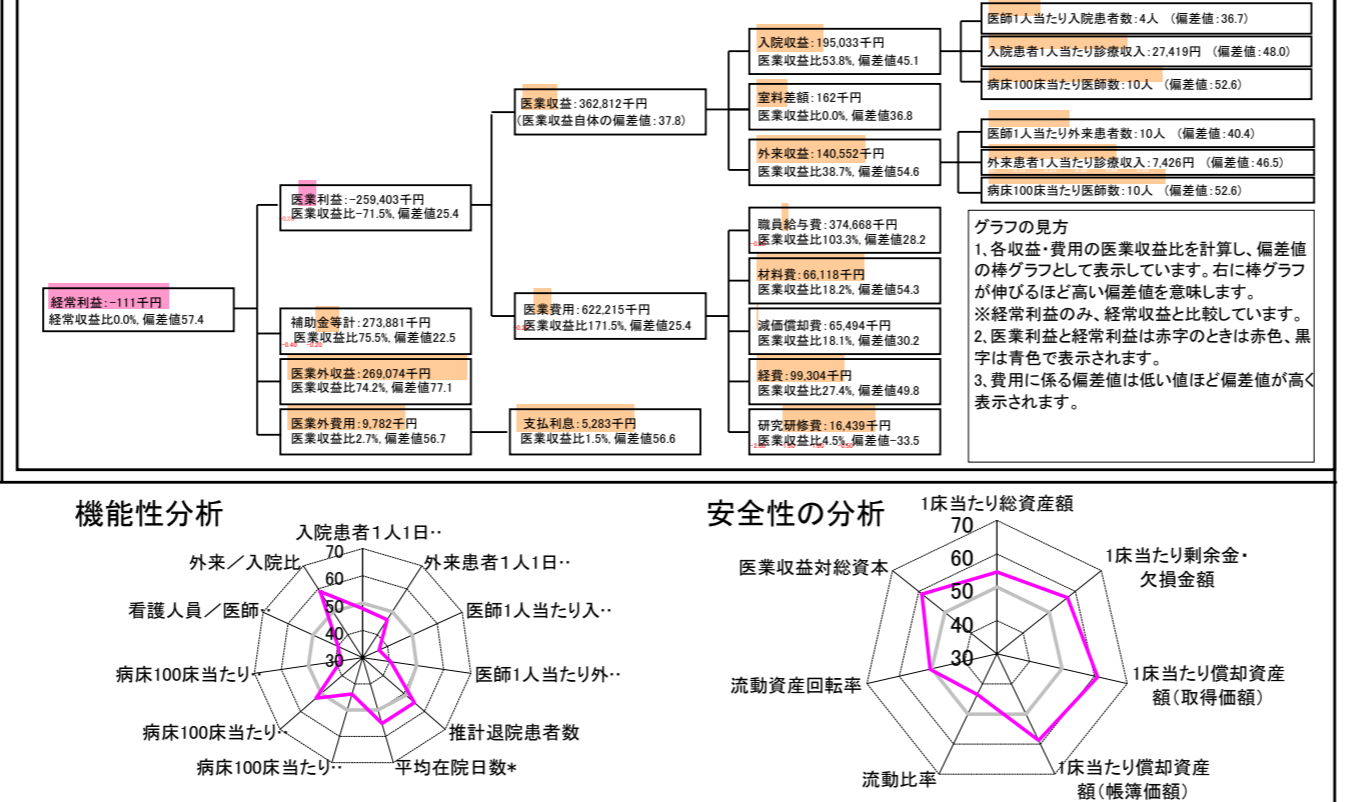
⑦経営指標分析(平均値・参照値・偏差値)

収益性分析	貴院	貴院の属する病院群の平均	偏差値
医療利益率	-71.5%	-18.4%	25.4
負担金除外医療利益率	-72.9%	-22.1%	27.9
経常利益率	0.0%	-7.1%	57.4
償却前医療利益率	-53.4%	-10.4%	28.2
不良債務比率*	11.1%	16.0%	52.1
累積欠損金比率*	266.7%	80.5%	28.6
医療収益対補助金等比率*	150.6%	38.1%	22.5
経常収支比率	100.0%	94.1%	57.7
生産性分析			
医師1人当たり医療収益	72,562千円	170,807千円	41.3
医師1人当たり総人件費*	74,934千円	103,586千円	56.1
職員1人当たり医療収益	9,303千円	51,014千円	48.2
職員1人当たり総人件費*	9,607千円	9,281千円	49.3
労働生産性	337,703千円	346,864千円	50.0
労働分配率	284.5%	133.5%	60.8
機能性分析			
入院患者1人1日当たり診療収入	27,419円	29,335円	48.0
外来患者1人1日当たり診療収入	7,426円	9,040円	46.5
医師1人当たり入院患者数	3.6人	8.1人	36.7
医師1人当たり外来患者数	9.6人	15.2人	40.4
推計退院患者数	450.3人	2,531.9人	55.1
平均在院日数*	15.4日	21.2日	55.1
病床100床当たり全職員数	83.5人	102.9人	43.9
病床100床当たり医師数	10.4人	9.4人	52.6
病床100床当たり看護人員数	45.3人	63.9人	38.1
看護人員/医師人数比	4.2人	6.8人	39.9
外来/入院比	266.1%	198.2%	58.8
病床利用率(一般病床)	35.4%	70.2%	28.5
病床利用率(療養病床)	N/A	79.3%	N/A
病床利用率(精神病床)	N/A	67.6%	N/A
安全性の分析			
1床当たり総資産額	323,920千円	148,561千円	54.5
1床当たり剰余金・欠損金額	-675千円	-17,688千円	57.0
1床当たり償却資産額(取得価額)	865,154千円	240,307千円	60.9
1床当たり償却資産額(帳簿価額)	554,603千円	174,356千円	58.8
流動比率	62.7%	517.6%	43.5
流動資産回転率	4.9回	4.1回	50.5
医療収益対総資本	49.1倍	14.0倍	58.7

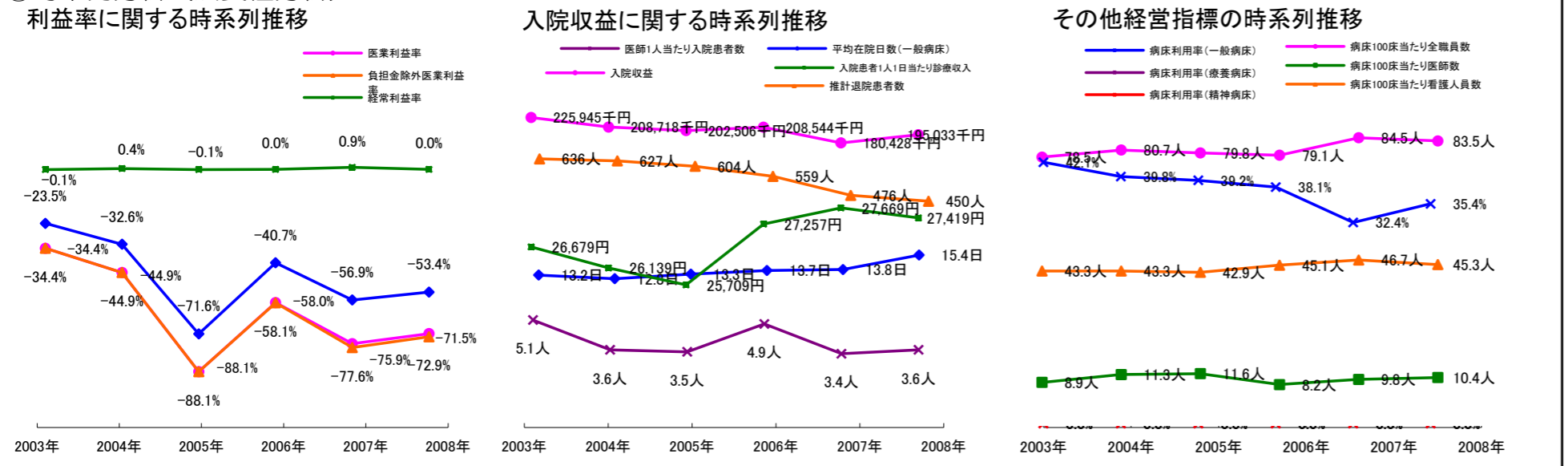
③経営指標のレーダーチャート(偏差値)



④利益構造ツリー(実数・対収益比・偏差値)



⑤時系列分析(成長性分析)



データ源: 公営企業年鑑

©京都大学大学院医学研究科医療経済学分野