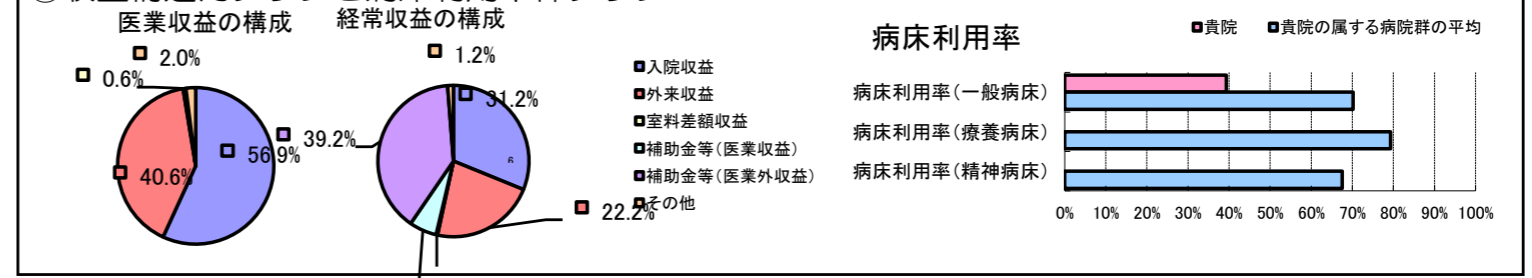


①病院環境データ

病院名 (福島県)南会津病院(2008年)  
 病床数 【一般病床】100床【療養病床】0床【結核病床】0床【精神病床】0床【感染症病床】0床  
 患者数 【1日平均入院患者数】59人【1日平均外来患者数】254人【推計退院患者数】1,363人  
 医療従事者数 【医師数】14人【看護人員数】80人【医療技術員数】17人【事務職員数】12人  
 市区町村データ 南会津町  
 【人口総数】19,870人【65歳以上人口】6,462人【高齢化率】32.5%  
 【可住地当たり人口密度】233.4人/km<sup>2</sup>【可住地面積】85.1km<sup>2</sup>  
 【一般病院数】1施設【一般診療所数】12施設【医師数】23人

⑥収益構造円グラフと病床利用率棒グラフ



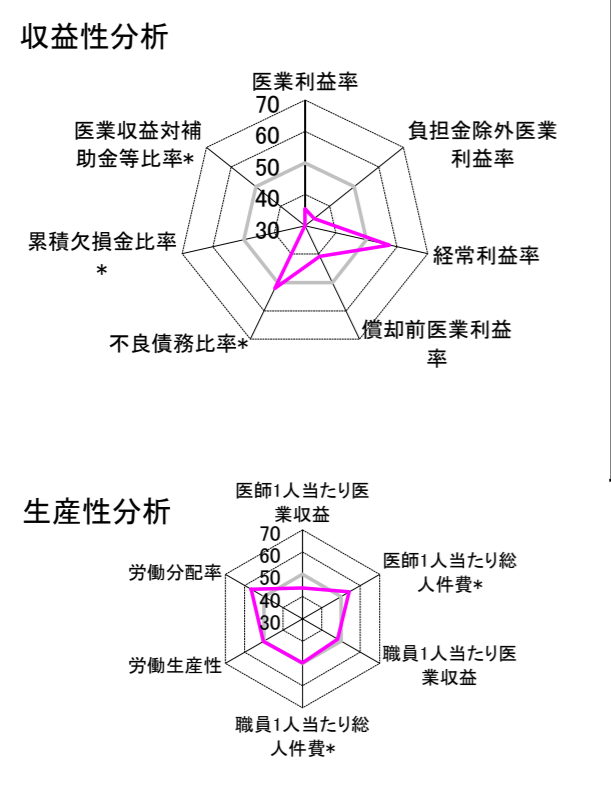
②病院群類型と経営指標ハイライト

【貴院の属する病院類型】地方中規模病院グループ(可住地当たり人口密度187.2~2,145.9人/km<sup>2</sup>かつ、一般病床50床以上350床未満)  
 【高い偏差値を示す指標】病床100床当たり看護人員数、病床100床当たり医師数、病床100床当たり全職員数 等  
 【低い偏差値を示す指標】医業収益対補助金等比率\*、累積欠損金比率\*、病床利用率(一般病床) 等

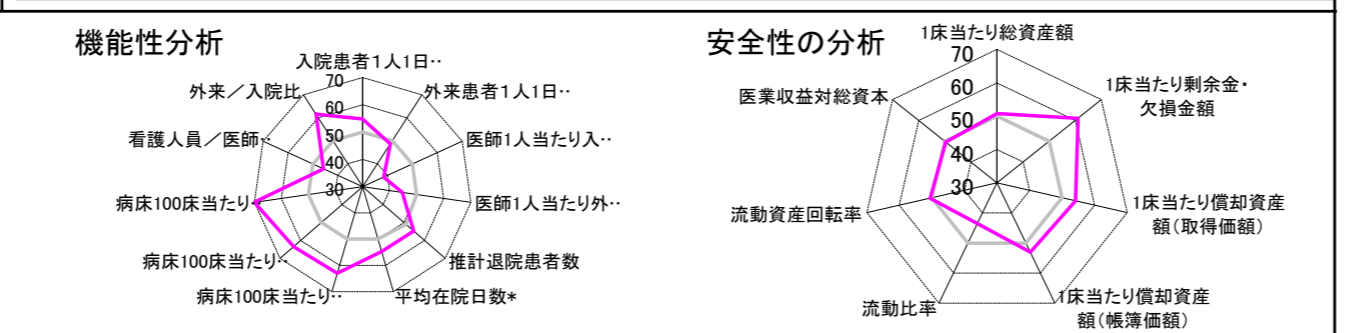
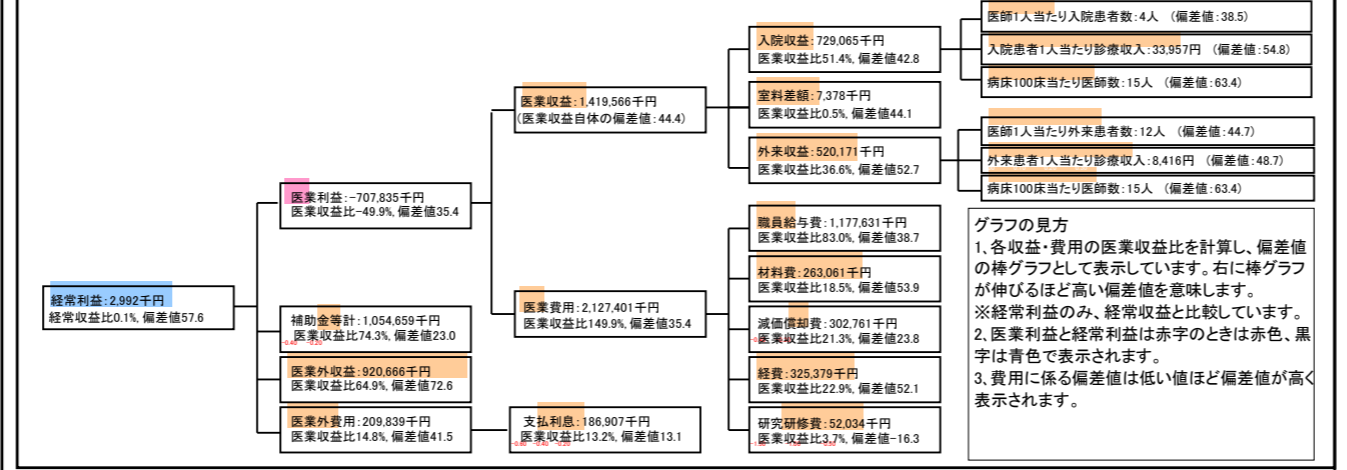
⑦経営指標分析(平均値・参照値・偏差値)

収益性分析	貴院	貴院の属する病院群の平均	偏差値
医業利益率	-49.9%	-18.4%	35.4
負担金除外医業利益率	-59.5%	-22.1%	33.7
経常利益率	0.1%	-7.1%	57.6
償却前医業利益率	-28.5%	-10.4%	40.8
不良債務比率*	11.1%	16.0%	52.1
累積欠損金比率*	266.7%	80.5%	28.6
医業収益対補助金等比率*	148.5%	38.1%	23.0
経常収支比率	100.1%	94.1%	57.8
生産性分析			
医師1人当たり医業収益	101,398千円	170,807千円	43.9
医師1人当たり総人件費*	84,117千円	103,586千円	54.2
職員1人当たり医業収益	11,357千円	51,014千円	48.2
職員1人当たり総人件費*	9,421千円	9,281千円	49.7
労働生産性	417,464千円	346,864千円	50.2
労働分配率	225.7%	133.5%	56.6
機能性分析			
入院患者1人1日当たり診療収入	33,957円	29,335円	54.8
外来患者1人1日当たり診療収入	8,416円	9,040円	48.7
医師1人当たり入院患者数	4.2人	8.1人	38.5
医師1人当たり外来患者数	12.1人	15.2人	44.7
推計退院患者数	1,363.0人	2,531.9人	54.7
平均在院日数*	15.8日	21.2日	54.7
病床100床当たり全職員数	144.4人	102.9人	63.0
病床100床当たり医師数	14.6人	9.4人	63.4
病床100床当たり看護人員数	98.8人	63.9人	72.3
看護人員/医師人数比	5.7人	6.8人	45.7
外来/入院比	287.9%	198.2%	61.6
病床利用率(一般病床)	39.3%	70.2%	30.9
病床利用率(療養病床)	N/A	79.3%	N/A
病床利用率(精神病床)	N/A	67.6%	N/A
安全性の分析			
1床当たり総資産額	178,156千円	148,561千円	50.8
1床当たり剰余金・欠損金額	9,328千円	-17,688千円	61.1
1床当たり償却資産額(取得価額)	475,835千円	240,307千円	54.1
1床当たり償却資産額(帳簿価額)	305,031千円	174,356千円	53.0
流動比率	62.7%	517.6%	43.5
流動資産回転率	4.9回	4.1回	50.5
医業収益対総資本	12.6倍	14.0倍	49.6

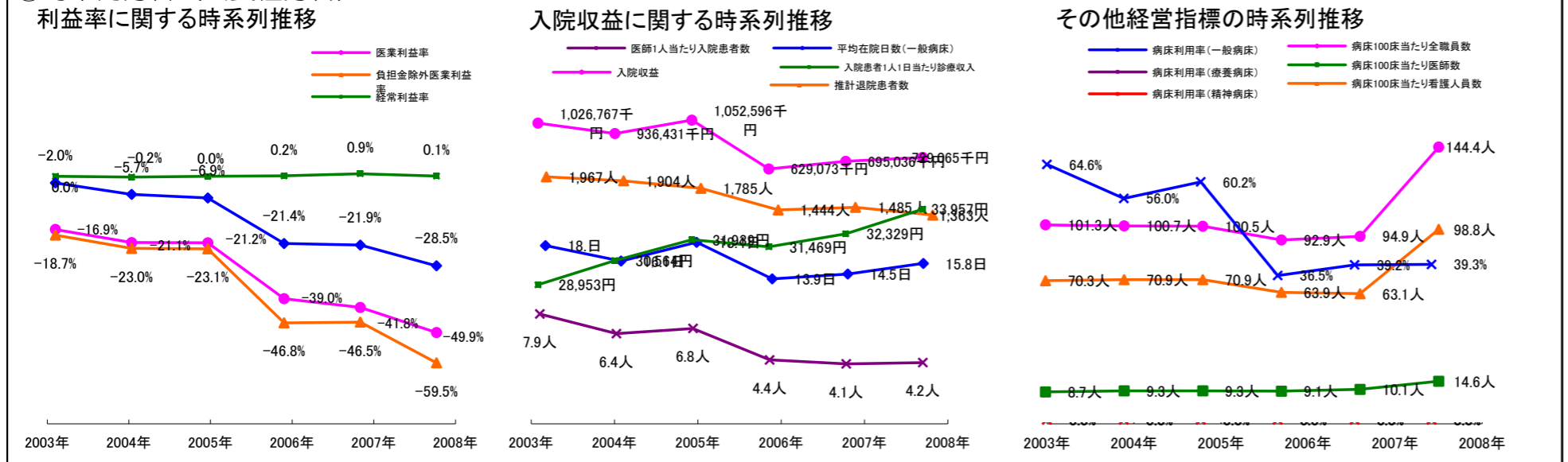
③経営指標のレーダーチャート(偏差値)



④利益構造ツリー(実数・対収益比・偏差値)



⑤時系列分析(成長性分析)



データ源: 公営企業年鑑

©京都大学大学院医学研究科医療経済学分野