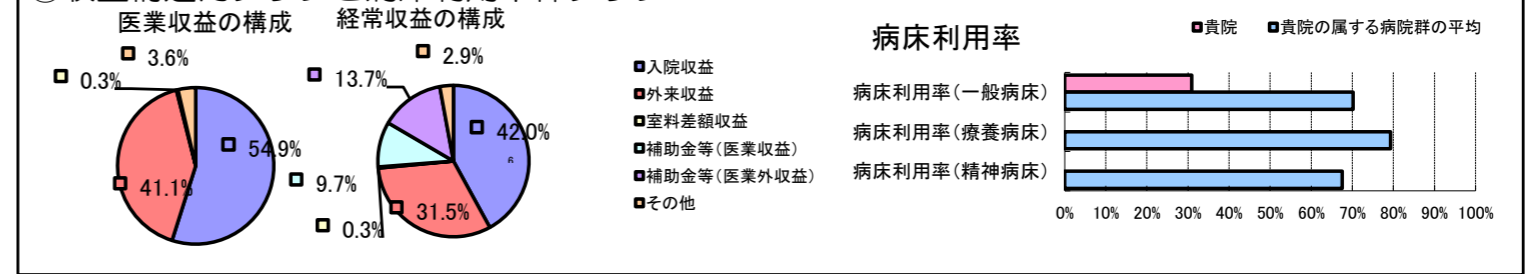


①病院環境データ

病院名 (福島県) 喜多方病院 (2008年)
 病床数 【一般病床】135床 【療養病床】0床 【結核病床】0床 【精神病床】0床 【感染症病床】0床
 患者数 【1日平均入院患者数】42人 【1日平均外来患者数】153人 【推計退院患者数】737人
 医療従事者数 【医師数】5人 【看護人員数】46人 【医療技術員数】11人 【事務職員数】11人
 市区町村データ 喜多方市
 【人口総数】56,396人 【65歳以上人口】16,600人 【高齢化率】29.4%
 【可住地当たり人口密度】308.2人/km² 【可住地面積】183.km²
 【一般病院数】6施設 【一般診療所数】31施設 【医師数】69人

⑥収益構造円グラフと病床利用率棒グラフ



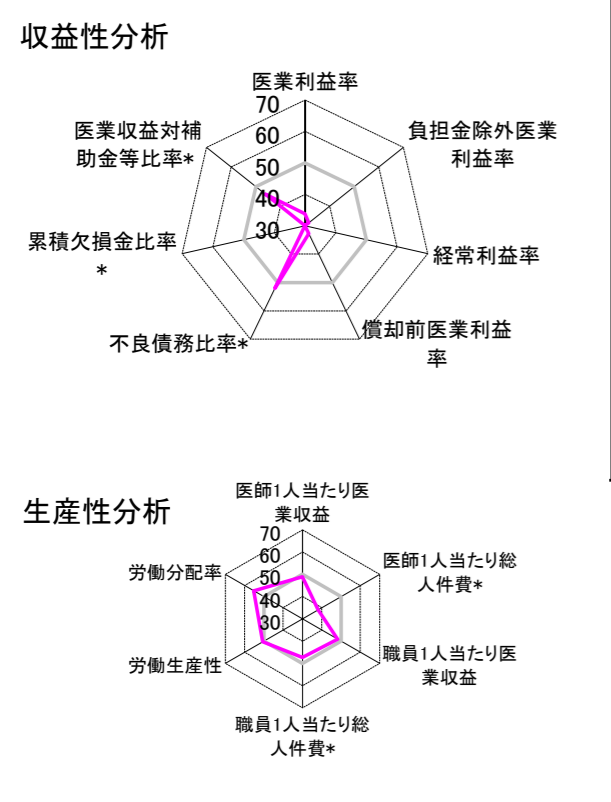
②病院群類型と経営指標ハイライト

【貴院の属する病院類型】 地方中規模病院グループ(可住地当たり人口密度187.2~2,145.9人/km²かつ、一般病床50床以上350床未満)
 【高い偏差値を示す指標】 看護人員/医師人数比
 【低い偏差値を示す指標】 経常利益率、経常収支比率、病床利用率(一般病床) 等

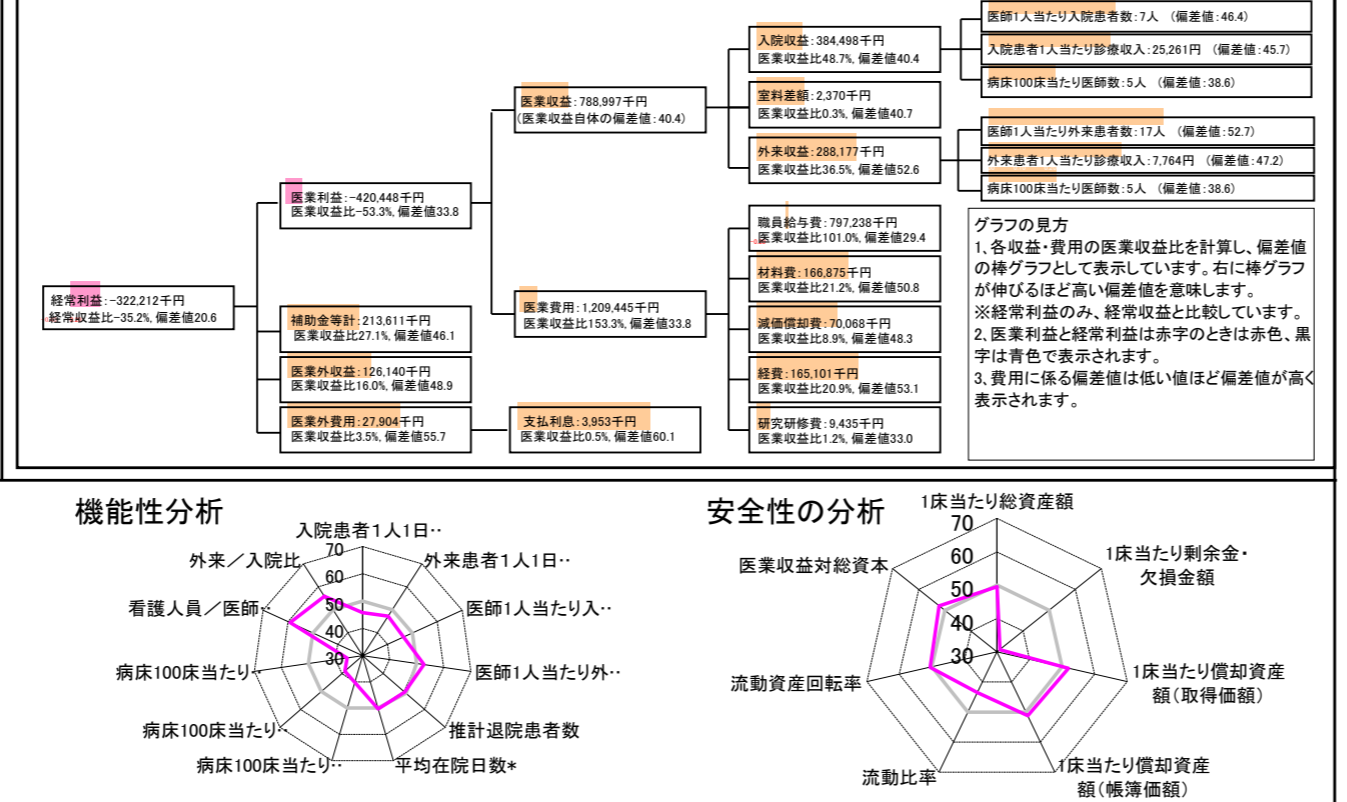
⑦経営指標分析(平均値・参照値・偏差値)

収益性分析	貴院	貴院の属する病院群の平均	偏差値
医療利益率	-53.3%	-18.4%	33.8
負担金除外医療利益率	-64.5%	-22.1%	31.6
経常利益率	-35.2%	-7.1%	20.6
償却前医療利益率	-44.4%	-10.4%	32.7
不良債務比率*	11.1%	16.0%	52.1
累積欠損金比率*	266.7%	80.5%	28.6
医療収益対補助金等比率*	54.0%	38.1%	46.1
経常収支比率	74.0%	94.1%	24.0
生産性分析			
医師1人当たり医療収益	157,799千円	170,807千円	48.9
医師1人当たり総人件費*	159,448千円	103,586千円	38.1
職員1人当たり医療収益	10,520千円	51,014千円	48.2
職員1人当たり総人件費*	10,630千円	9,281千円	47.3
労働生産性	514,967千円	346,864千円	50.6
労働分配率	206.4%	133.5%	55.2
機能性分析			
入院患者1人1日当たり診療収入	25,261円	29,335円	45.7
外来患者1人1日当たり診療収入	7,764円	9,040円	47.2
医師1人当たり入院患者数	6.9人	8.1人	46.4
医師1人当たり外来患者数	16.8人	15.2人	52.7
推計退院患者数	737.0人	2,531.9人	50.3
平均在院日数*	20.8日	21.2日	50.3
病床100床当たり全職員数	71.6人	102.9人	40.1
病床100床当たり医師数	5.0人	9.4人	38.6
病床100床当たり看護人員数	41.5人	63.9人	35.7
看護人員/医師人数比	9.2人	6.8人	59.1
外来/入院比	243.8%	198.2%	55.9
病床利用率(一般病床)	30.9%	70.2%	25.8
病床利用率(療養病床)	N/A	79.3%	N/A
病床利用率(精神病床)	N/A	67.6%	N/A
安全性の分析			
1床当たり総資産額	131,967千円	148,561千円	49.6
1床当たり剰余金・欠損金額	-63,744千円	-17,688千円	31.1
1床当たり償却資産額(取得価額)	352,470千円	240,307千円	52.0
1床当たり償却資産額(帳簿価額)	225,949千円	174,356千円	51.2
流動比率	62.7%	517.6%	43.5
流動資産回転率	4.9回	4.1回	50.5
医療収益対総資本	22.6倍	14.0倍	52.1

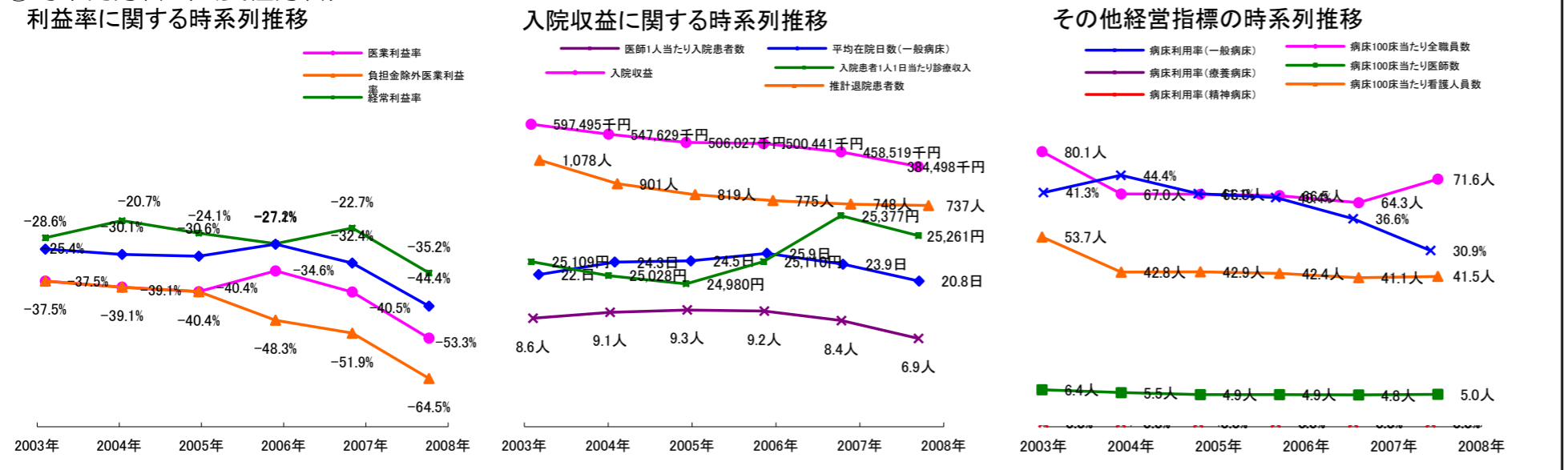
③経営指標のレーダーチャート(偏差値)



④利益構造ツリー(実数・対収益比・偏差値)



⑤時系列分析(成長性分析)



データ源: 公営企業年鑑

©京都大学大学院医学研究科医療経済学分野