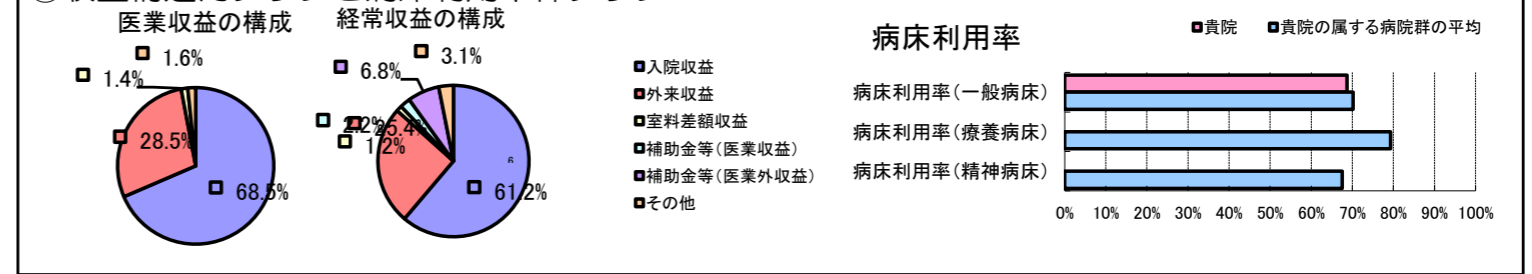


①病院環境データ

病院名 (福島県相馬方部衛生組合) 公立相馬総合病院 (2008年)
 病床数 【一般病床】240床 【療養病床】0床 【結核病床】0床 【精神病床】0床 【感染症病床】0床
 患者数 【1日平均入院患者数】165人 【1日平均外来患者数】463人 【推計退院患者数】4,333人
 医療従事者数 【医師数】21人 【看護人員数】127人 【医療技術員数】37人 【事務職員数】15人
 市区町村データ 相馬市
 【人口総数】38,630人 【65歳以上人口】9,221人 【高齢化率】23.9%
 【可住地当たり人口密度】425.9人/km² 【可住地面積】90.7km²
 【一般病院数】2施設 【一般診療所数】25施設 【医師数】41人

⑥収益構造円グラフと病床利用率棒グラフ



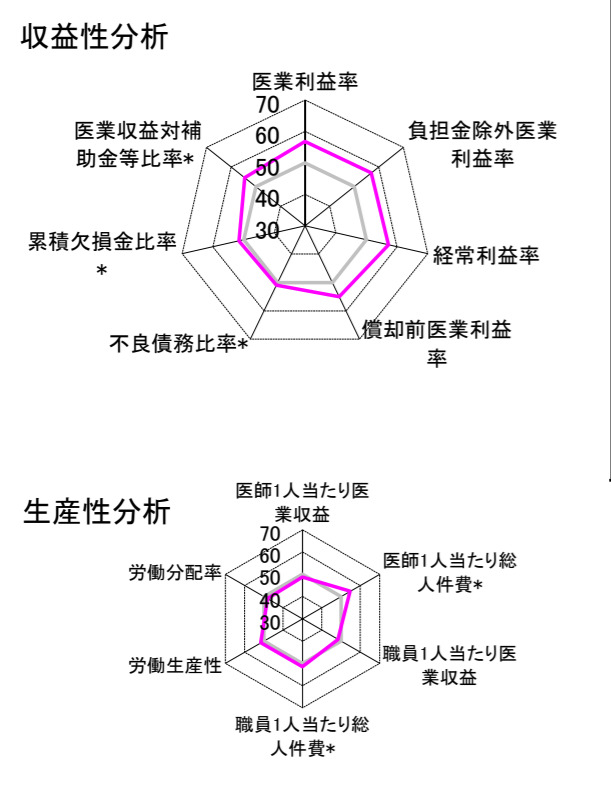
②病院群類型と経営指標ハイライト

【貴院の属する病院類型】 地方中規模病院グループ(可住地当たり人口密度187.2~2,145.9人/km²かつ、一般病床50床以上350床未満)
 【高い偏差値を示す指標】 入院患者1人1日当たり診療収入
 【低い偏差値を示す指標】 病床100床当たり看護人員数

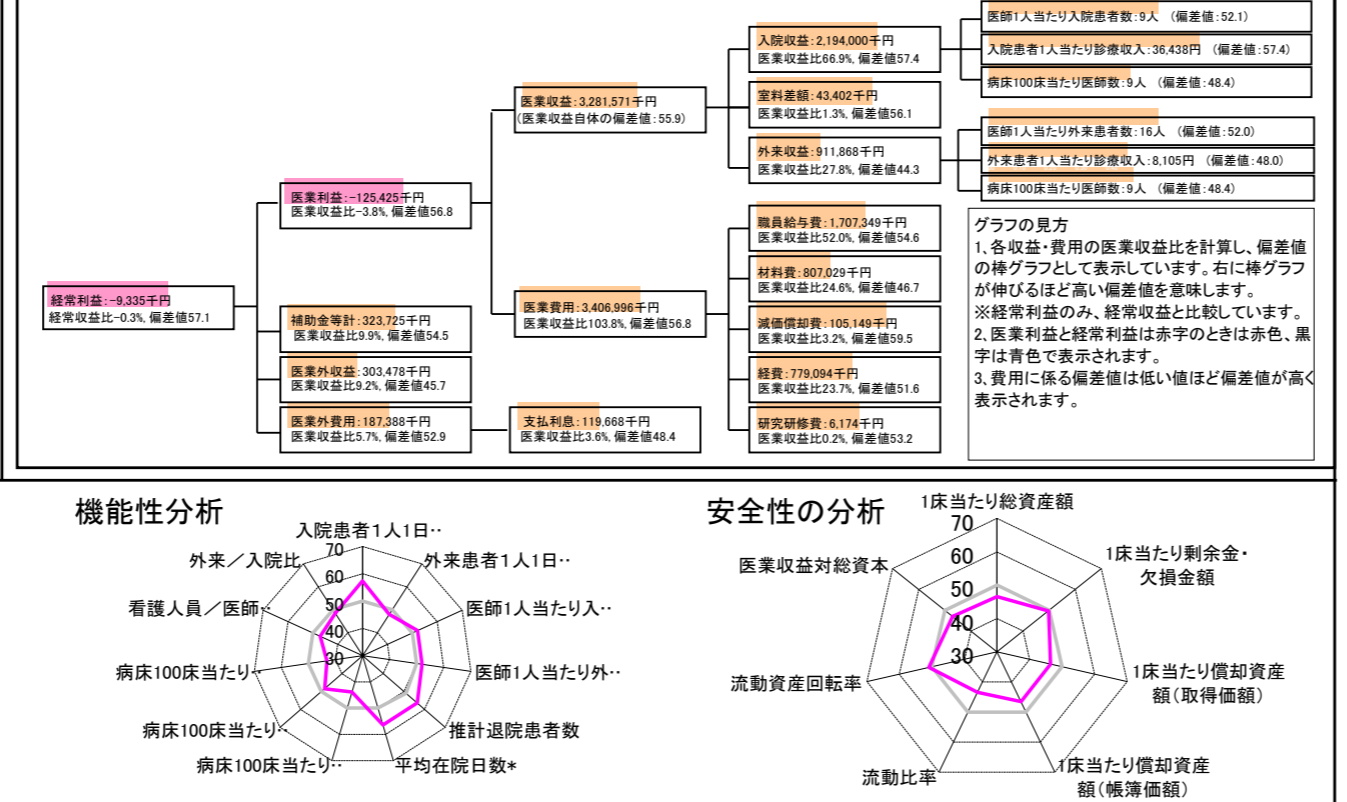
⑦経営指標分析(平均値・参照値・偏差値)

収益性分析	貴院	貴院の属する病院群の平均	偏差値
医業利益率	-3.8%	-18.4%	56.8
負担金除外医業利益率	-6.3%	-22.1%	56.9
経常利益率	-0.3%	-7.1%	57.1
償却前医業利益率	-0.6%	-10.4%	55.0
不良債務比率*	13.8%	16.0%	50.9
累積欠損金比率*	67.1%	80.5%	51.5
医業収益対補助金等比率*	19.7%	38.1%	54.5
経常収支比率	99.7%	94.1%	57.3
生産性分析			
医師1人当たり医業収益	156,265千円	170,807千円	48.7
医師1人当たり総人件費*	81,302千円	103,586千円	54.8
職員1人当たり医業収益	16,408千円	51,014千円	48.5
職員1人当たり総人件費*	8,537千円	9,281千円	51.5
労働生産性	794,049千円	346,864千円	51.5
労働分配率	107.5%	133.5%	48.1
機能性分析			
入院患者1人1日当たり診療収入	36,438円	29,335円	57.4
外来患者1人1日当たり診療収入	8,105円	9,040円	48.0
医師1人当たり入院患者数	8.8人	8.1人	52.1
医師1人当たり外来患者数	16.4人	15.2人	52.0
推計退院患者数	4,332.7人	2,531.9人	56.4
平均在院日数*	13.9日	21.2日	56.4
病床100床当たり全職員数	83.3人	102.9人	43.8
病床100床当たり医師数	8.8人	9.4人	48.4
病床100床当たり看護人員数	53.3人	63.9人	43.2
看護人員/医師人数比	6.0人	6.8人	47.0
外来/入院比	186.8%	198.2%	48.5
病床利用率(一般病床)	68.7%	70.2%	49.1
病床利用率(療養病床)	N/A	79.3%	N/A
病床利用率(精神病床)	N/A	67.6%	N/A
安全性の分析			
1床当たり総資産額	15,735千円	148,561千円	46.6
1床当たり剰余金・欠損金額	-18,311千円	-17,688千円	49.7
1床当たり償却資産額(取得価額)	36,408千円	240,307千円	46.4
1床当たり償却資産額(帳簿価額)	24,699千円	174,356千円	46.5
流動比率	55.8%	517.6%	43.4
流動資産回転率	5.6回	4.1回	51.0
医業収益対総資本	1.8倍	14.0倍	47.0

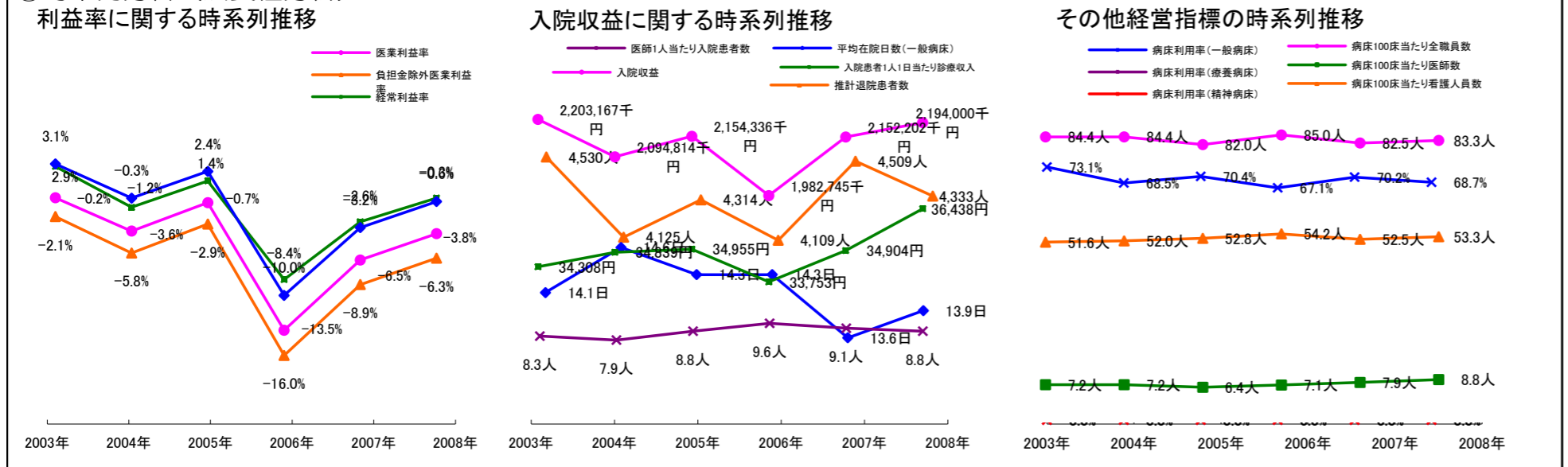
③経営指標のレーダーチャート(偏差値)



④利益構造ツリー(実数・対収益比・偏差値)



⑤時系列分析(成長性分析)



データ源: 公営企業年鑑

©京都大学大学院医学研究科医療経済学分野