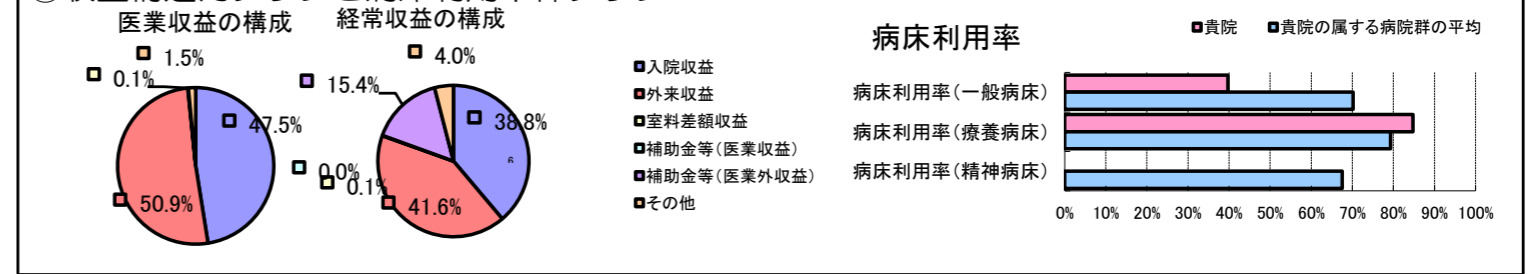


①病院環境データ

病院名 (福島県公立小野町地方総合病院組合) 公立小野町地方総合病院 (2008年)
 病床数 【一般病床】83床 【療養病床】36床 【結核病床】30床 【精神病床】0床 【感染症病床】0床
 患者数 【1日平均入院患者数】79人 【1日平均外来患者数】141人 【推計退院患者数】647人
 医療従事者数 【医師数】3人 【看護人員数】38人 【医療技術員数】11人 【事務職員数】8人
 市区町村データ 小野町
 【人口総数】12,105人 【65歳以上人口】3,206人 【高齢化率】26.5%
 【可住地当たり人口密度】331.6人/km² 【可住地面積】36.5km²
 【一般病院数】1施設 【一般診療所数】8施設 【医師数】14人

⑥収益構造円グラフと病床利用率棒グラフ



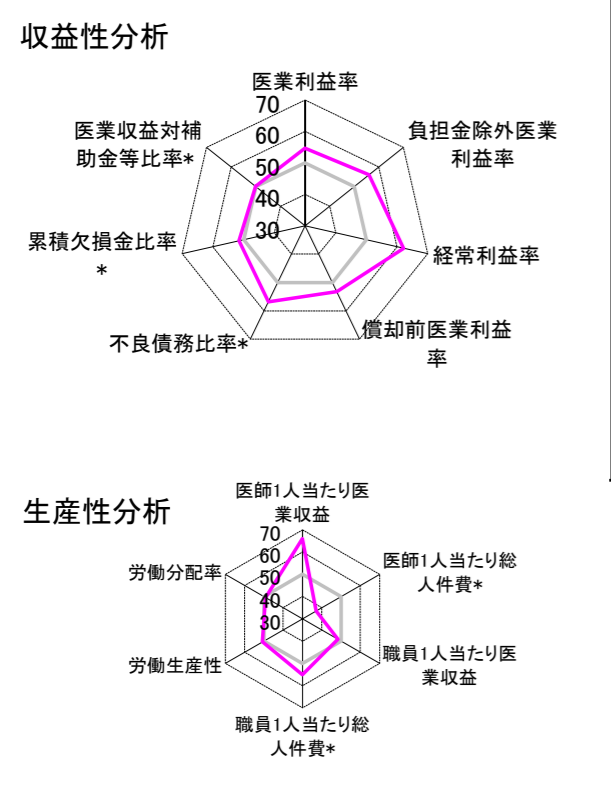
②病院群類型と経営指標ハイライト

【貴院の属する病院類型】 地方中規模病院グループ(可住地当たり人口密度187.2~2,145.9人/km²かつ、一般病床50床以上350床未満)
 【高い偏差値を示す指標】 看護人員/医師人数比、医師1人当たり入院患者数、医師1人当たり医療収益 等
 【低い偏差値を示す指標】 推計退院患者数、推計退院患者数、病床100床当たり看護人員数 等

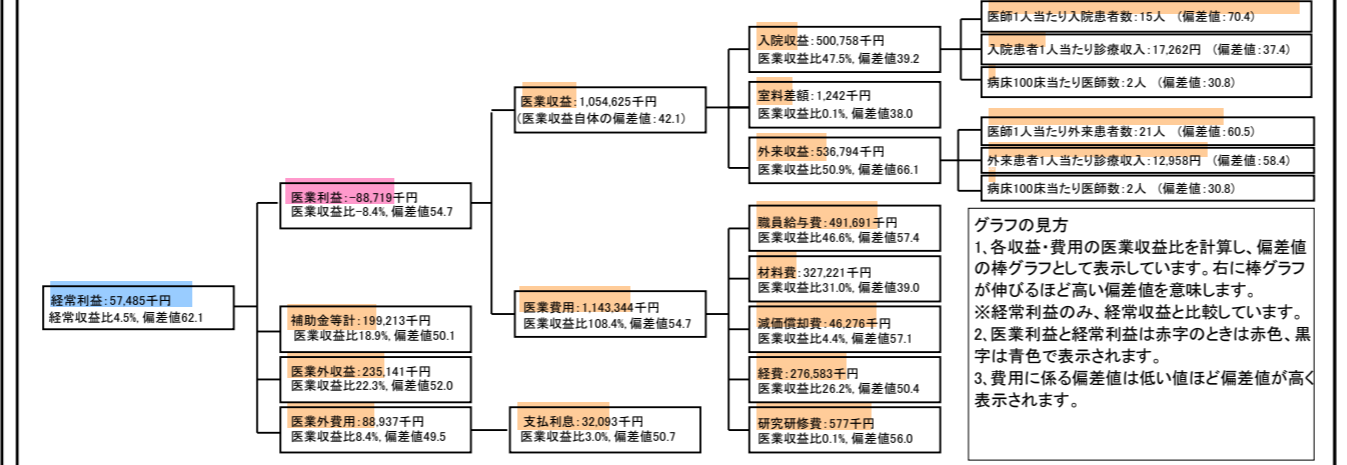
⑦経営指標分析(平均値・参照値・偏差値)

収益性分析	貴院	貴院の属する病院群の平均	偏差値
医療利益率	-8.4%	-18.4%	54.7
負担金除外医療利益率	-8.4%	-22.1%	56.0
経常利益率	4.5%	-7.1%	62.1
償却前医療利益率	-4.0%	-10.4%	53.3
不良債務比率*	0.0%	16.0%	56.8
累積欠損金比率*	67.2%	80.5%	51.5
医療収益対補助金等比率*	37.6%	38.1%	50.1
経常収支比率	104.7%	94.1%	63.8
生産性分析			
医師1人当たり医療収益	351,542千円	170,807千円	66.0
医師1人当たり総人件費*	163,897千円	103,586千円	37.1
職員1人当たり医療収益	14,447千円	51,014千円	48.4
職員1人当たり総人件費*	6,735千円	9,281千円	55.1
労働生産性	552,807千円	346,864千円	50.7
労働分配率	121.8%	133.5%	49.2
機能性分析			
入院患者1人1日当たり診療収入	17,262円	29,335円	37.4
外来患者1人1日当たり診療収入	12,958円	9,040円	58.4
医師1人当たり入院患者数	15.0人	8.1人	70.4
医師1人当たり外来患者数	21.4人	15.2人	60.5
推計退院患者数	646.5人	2,531.9人	29.4
平均在院日数*	44.6日	21.2日	29.4
病床100床当たり全職員数	49.0人	102.9人	33.0
病床100床当たり医師数	2.0人	9.4人	30.8
病床100床当たり看護人員数	32.9人	63.9人	30.2
看護人員/医師人数比	12.7人	6.8人	72.5
外来/入院比	142.8%	198.2%	42.8
病床利用率(一般病床)	39.7%	70.2%	31.2
病床利用率(療養病床)	84.8%	79.3%	53.8
病床利用率(精神病床)	N/A	67.6%	N/A
安全性の分析			
1床当たり総資産額	7,330千円	148,561千円	46.4
1床当たり剰余金・欠損金額	-9,896千円	-17,688千円	53.2
1床当たり償却資産額(取得価額)	24,102千円	240,307千円	46.2
1床当たり償却資産額(帳簿価額)	14,336千円	174,356千円	46.3
流動比率	389.7%	517.6%	48.2
流動資産回転率	3.2回	4.1回	49.4
医療収益対総資本	0.7倍	14.0倍	46.7

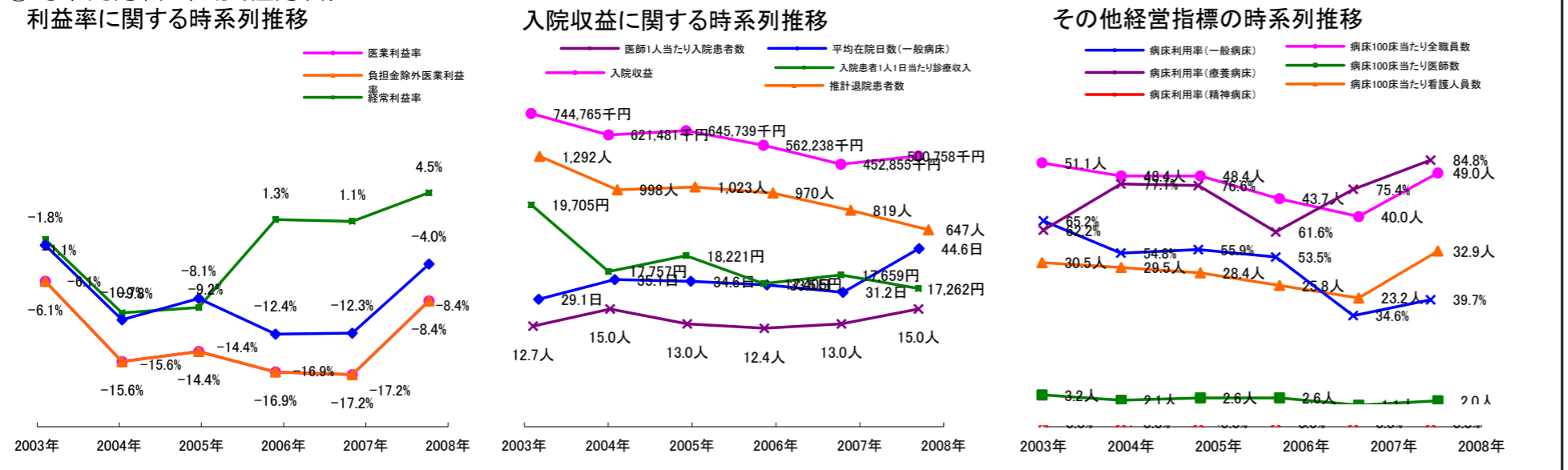
③経営指標のレーダーチャート(偏差値)



④利益構造ツリー(実数・対収益比・偏差値)



⑤時系列分析(成長性分析)



データ源: 公営企業年鑑