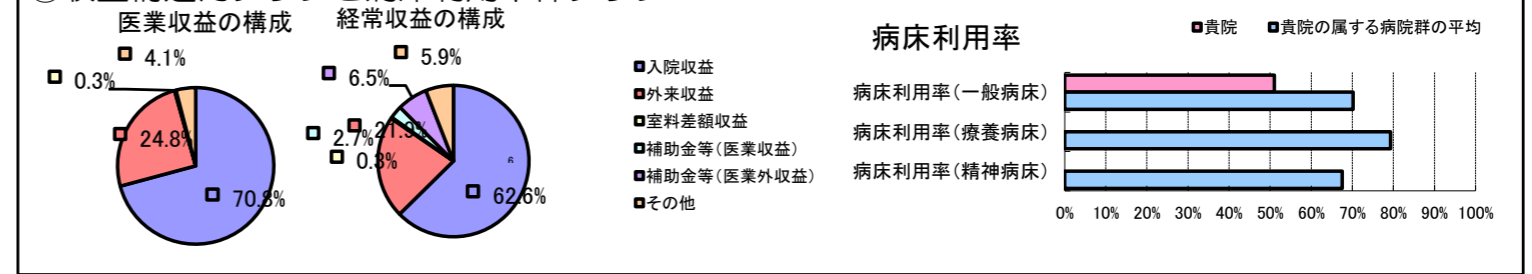


①病院環境データ

病院名 (福島県公立岩瀬病院組合) 公立岩瀬病院 (2008年)  
 病床数 【一般病床】329床 【療養病床】0床 【結核病床】0床 【精神病床】0床 【感染症病床】6床  
 患者数 【1日平均入院患者数】168人 【1日平均外来患者数】336人 【推計退院患者数】5,026人  
 医療従事者数 【医師数】19人 【看護人員数】177人 【医療技術員数】33人 【事務職員数】21人  
 市区町村データ 須賀川市  
 【人口総数】80,364人 【65歳以上人口】16,074人 【高齢化率】20.0%  
 【可住地当たり人口密度】498.8人/km<sup>2</sup> 【可住地面積】161.1km<sup>2</sup>  
 【一般病院数】6施設 【一般診療所数】54施設 【医師数】103人

⑥収益構造円グラフと病床利用率棒グラフ



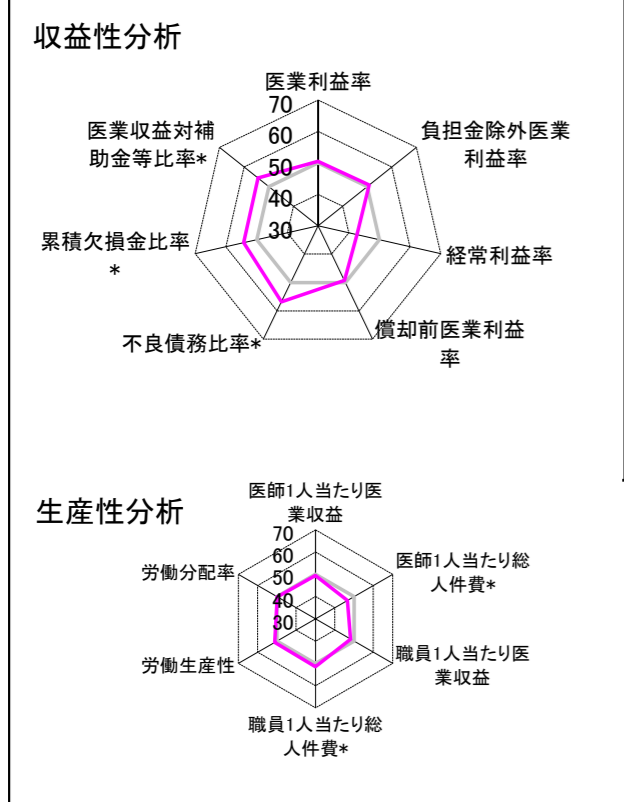
②病院群類型と経営指標ハイライト

【貴院の属する病院類型】 地方中規模病院グループ(可住地当たり人口密度187.2~2,145.9人/km<sup>2</sup>かつ、一般病床50床以上350床未満)  
 【高い偏差値を示す指標】 看護人員/医師人数比  
 【低い偏差値を示す指標】 病床利用率(一般病床)

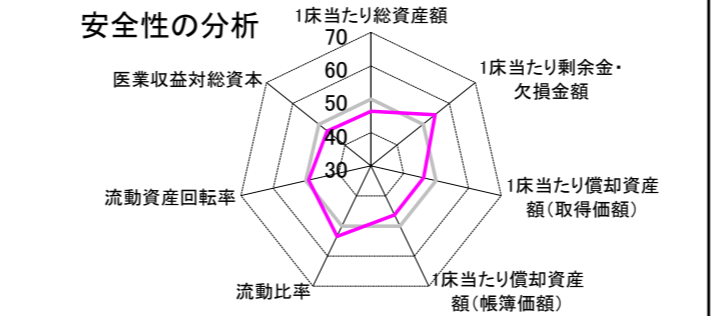
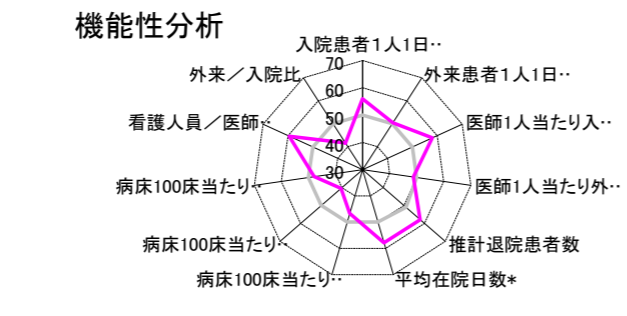
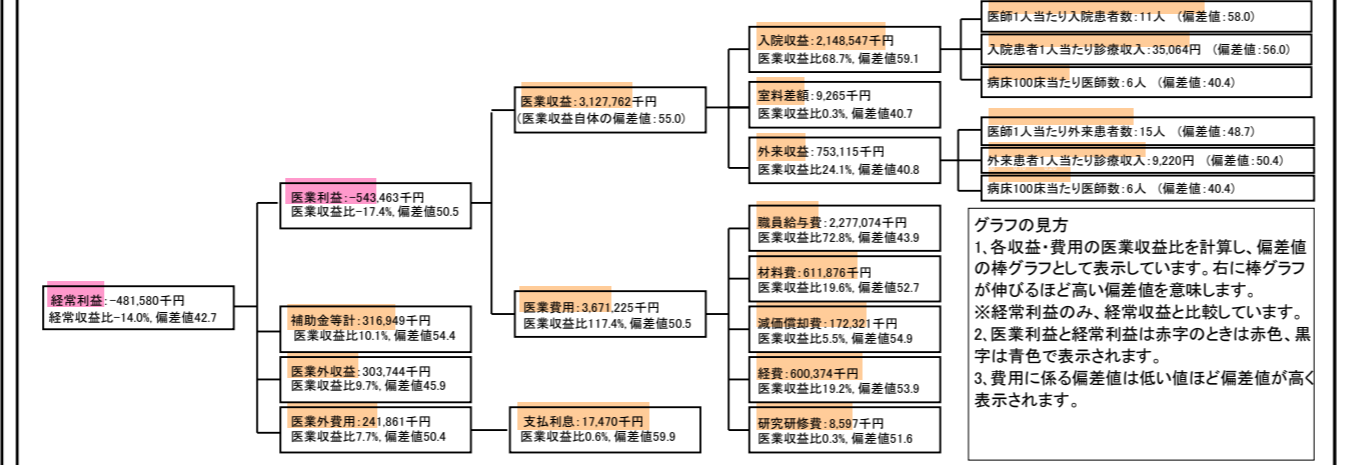
⑦経営指標分析(平均値・参照値・偏差値)

| 収益性分析            | 貴院        | 貴院の属する病院群の平均 | 偏差値  |
|------------------|-----------|--------------|------|
| 医療利益率            | -17.4%    | -18.4%       | 50.5 |
| 負担金除外医療利益率       | -20.4%    | -22.1%       | 50.8 |
| 経常利益率            | -14.0%    | -7.1%        | 42.7 |
| 償却前医療利益率         | -11.9%    | -10.4%       | 49.3 |
| 不良債務比率*          | 0.0%      | 16.0%        | 56.8 |
| 累積欠損金比率*         | 43.3%     | 80.5%        | 54.3 |
| 医療収益対補助金等比率*     | 20.2%     | 38.1%        | 54.4 |
| 経常収支比率           | 87.7%     | 94.1%        | 41.8 |
| 生産性分析            |           |              |      |
| 医師1人当たり医療収益      | 164,619千円 | 170,807千円    | 49.5 |
| 医師1人当たり総人件費*     | 119,846千円 | 103,586千円    | 46.5 |
| 職員1人当たり医療収益      | 11,759千円  | 51,014千円     | 48.3 |
| 職員1人当たり総人件費*     | 8,560千円   | 9,281千円      | 51.4 |
| 労働生産性            | 654,965千円 | 346,864千円    | 51.1 |
| 労働分配率            | 130.7%    | 133.5%       | 49.8 |
| 機能性分析            |           |              |      |
| 入院患者1人1日当たり診療収入  | 35,064円   | 29,335円      | 56.0 |
| 外来患者1人1日当たり診療収入  | 9,220円    | 9,040円       | 50.4 |
| 医師1人当たり入院患者数     | 10.8人     | 8.1人         | 58.0 |
| 医師1人当たり外来患者数     | 14.5人     | 15.2人        | 48.7 |
| 推計退院患者数          | 5,026.2人  | 2,531.9人     | 57.9 |
| 平均在院日数*          | 12.2日     | 21.2日        | 57.9 |
| 病床100床当たり全職員数    | 92.2人     | 102.9人       | 46.6 |
| 病床100床当たり医師数     | 5.7人      | 9.4人         | 40.4 |
| 病床100床当たり看護人員数   | 60.6人     | 63.9人        | 47.9 |
| 看護人員/医師人数比       | 9.3人      | 6.8人         | 59.6 |
| 外来/入院比           | 133.3%    | 198.2%       | 41.6 |
| 病床利用率(一般病床)      | 51.0%     | 70.2%        | 38.2 |
| 病床利用率(療養病床)      | N/A       | 79.3%        | N/A  |
| 病床利用率(精神病床)      | N/A       | 67.6%        | N/A  |
| 安全性の分析           |           |              |      |
| 1床当たり総資産額        | 8,178千円   | 148,561千円    | 46.4 |
| 1床当たり剰余金・欠損金額    | -6,641千円  | -17,688千円    | 54.5 |
| 1床当たり償却資産額(取得価額) | 21,080千円  | 240,307千円    | 46.2 |
| 1床当たり償却資産額(帳簿価額) | 12,769千円  | 174,356千円    | 46.3 |
| 流動比率             | 757.3%    | 517.6%       | 53.4 |
| 流動資産回転率          | 2.9回      | 4.1回         | 49.2 |
| 医療収益対総資本         | 1.2倍      | 14.0倍        | 46.8 |

③経営指標のレーダーチャート(偏差値)



④利益構造ツリー(実数・対収益比・偏差値)



⑤時系列分析(成長性分析)

