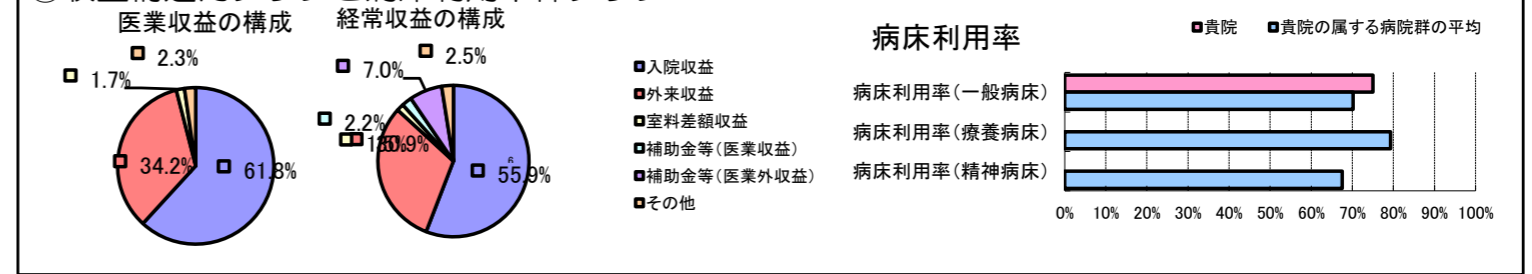


①病院環境データ

病院名 (福島県公立藤田病院組合) 公立藤田総合病院 (2008年)
 病床数 【一般病床】299床 【療養病床】0床 【結核病床】12床 【精神病床】0床 【感染症病床】0床
 患者数 【1日平均入院患者数】230人 【1日平均外来患者数】774人 【推計退院患者数】4,613人
 医療従事者数 【医師数】32人 【看護人員数】207人 【医療技術員数】54人 【事務職員数】31人
 市区町村データ 国見町
 【人口総数】10,692人 【65歳以上人口】2,807人 【高齢化率】26.3%
 【可住地当たり人口密度】451.1人/km² 【可住地面積】23.7km²
 【一般病院数】1施設 【一般診療所数】3施設 【医師数】36人

⑥収益構造円グラフと病床利用率棒グラフ



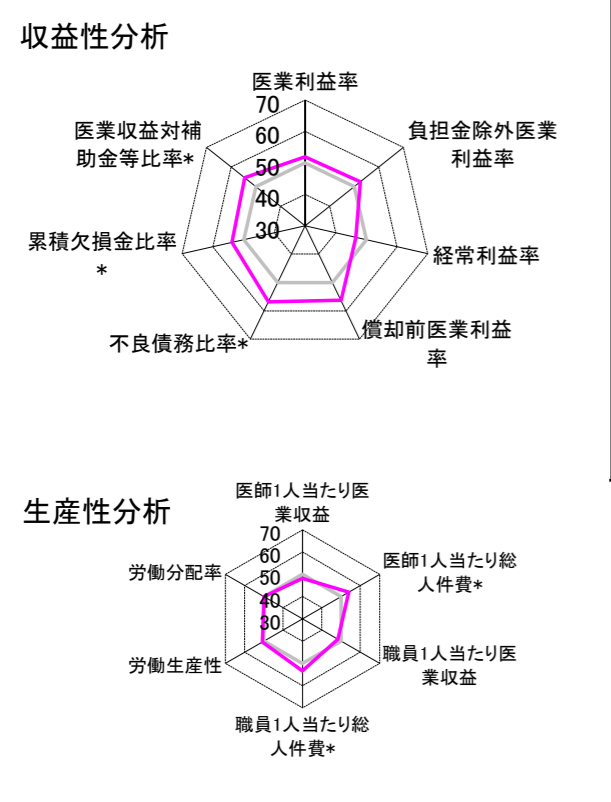
②病院群類型と経営指標ハイライト

【貴院の属する病院類型】 地方中規模病院グループ(可住地当たり人口密度187.2~2,145.9人/km²かつ、一般病床50床以上350床未満)
 【高い偏差値を示す指標】 病床100床当たり看護人員数
 【低い偏差値を示す指標】 医師1人当たり入院患者数

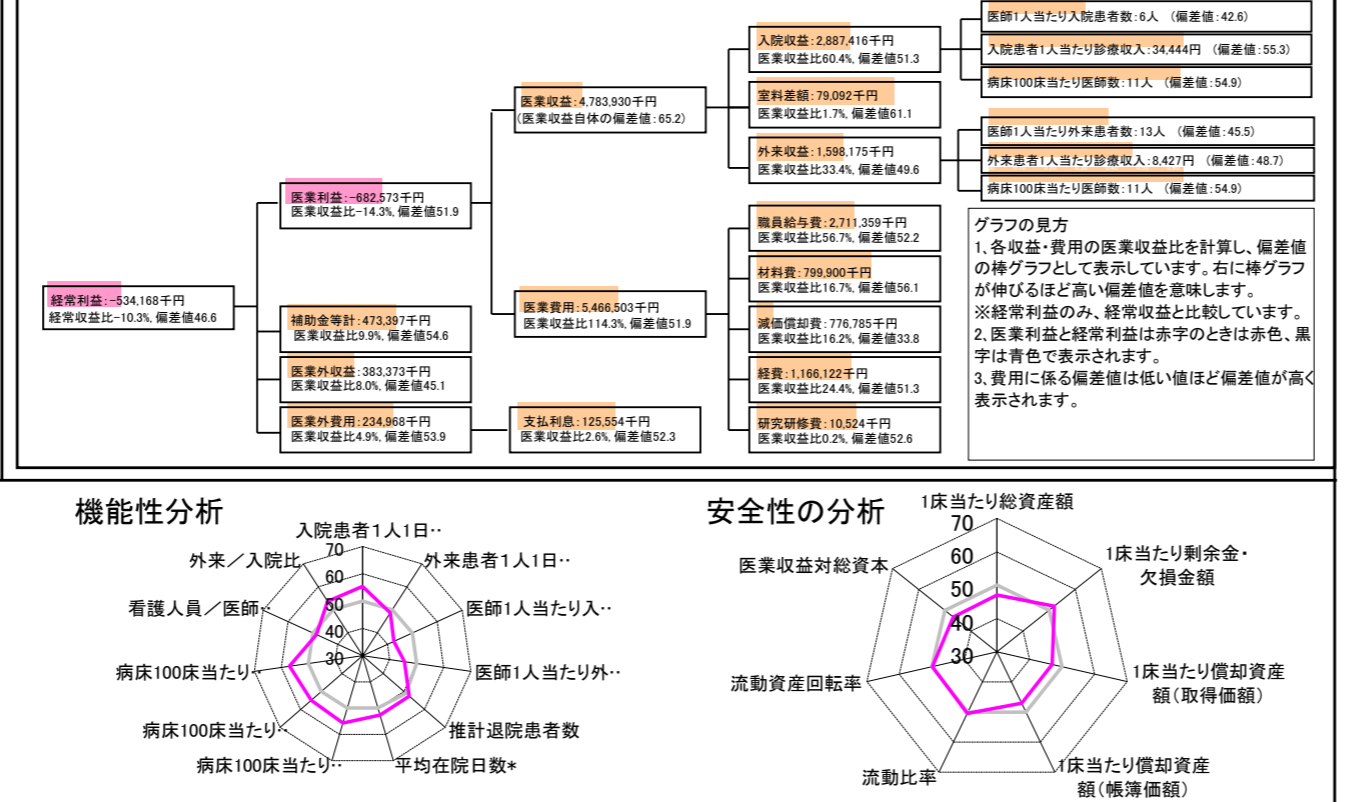
⑦経営指標分析(平均値・参照値・偏差値)

収益性分析	貴院	貴院の属する病院群の平均	偏差値
医療利益率	-14.3%	-18.4%	51.9
負担金除外医療利益率	-16.6%	-22.1%	52.4
経常利益率	-10.3%	-7.1%	46.6
償却前医療利益率	2.0%	-10.4%	56.3
不良債務比率*	0.0%	16.0%	56.8
累積欠損金比率*	47.3%	80.5%	53.8
医療収益対補助金等比率*	19.4%	38.1%	54.6
経常収支比率	90.6%	94.1%	45.5
生産性分析			
医師1人当たり医療収益	149,498千円	170,807千円	48.1
医師1人当たり総人件費*	84,730千円	103,586千円	54.0
職員1人当たり医療収益	13,400千円	51,014千円	48.3
職員1人当たり総人件費*	7,595千円	9,281千円	53.4
労働生産性	571,235千円	346,864千円	50.8
労働分配率	133.0%	133.5%	50.0
機能性分析			
入院患者1人1日当たり診療収入	34,444円	29,335円	55.3
外来患者1人1日当たり診療収入	8,427円	9,040円	48.7
医師1人当たり入院患者数	5.6人	8.1人	42.6
医師1人当たり外来患者数	12.6人	15.2人	45.5
推計退院患者数	4,612.6人	2,531.9人	52.6
平均在院日数*	18.2日	21.2日	52.6
病床100床当たり全職員数	120.9人	102.9人	55.7
病床100床当たり医師数	11.3人	9.4人	54.9
病床100床当たり看護人員数	74.9人	63.9人	57.0
看護人員/医師人数比	6.5人	6.8人	48.6
外来/入院比	226.2%	198.2%	53.6
病床利用率(一般病床)	75.0%	70.2%	52.9
病床利用率(療養病床)	N/A	79.3%	N/A
病床利用率(精神病床)	N/A	67.6%	N/A
安全性の分析			
1床当たり総資産額	34,650千円	148,561千円	47.1
1床当たり剰余金・欠損金額	-12,823千円	-17,688千円	52.0
1床当たり償却資産額(取得価額)	65,439千円	240,307千円	46.9
1床当たり償却資産額(帳簿価額)	46,860千円	174,356千円	47.1
流動比率	548.4%	517.6%	50.4
流動資産回転率	3.9回	4.1回	49.8
医療収益対総資本	1.0倍	14.0倍	46.8

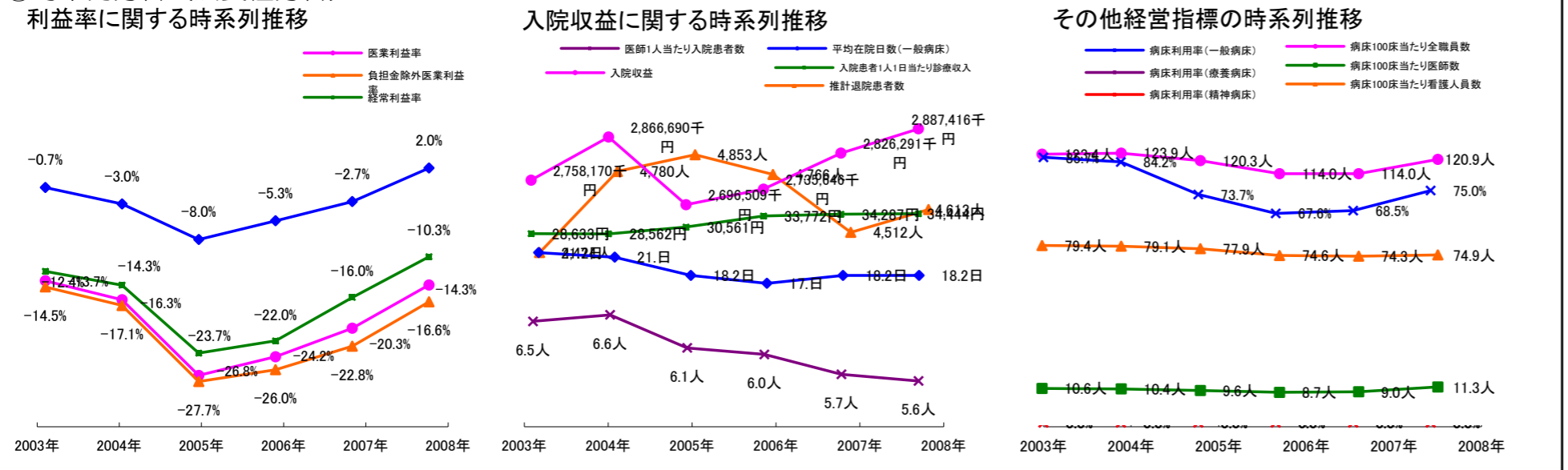
③経営指標のレーダーチャート(偏差値)



④利益構造ツリー(実数・対収益比・偏差値)



⑤時系列分析(成長性分析)



データ源: 公営企業年鑑