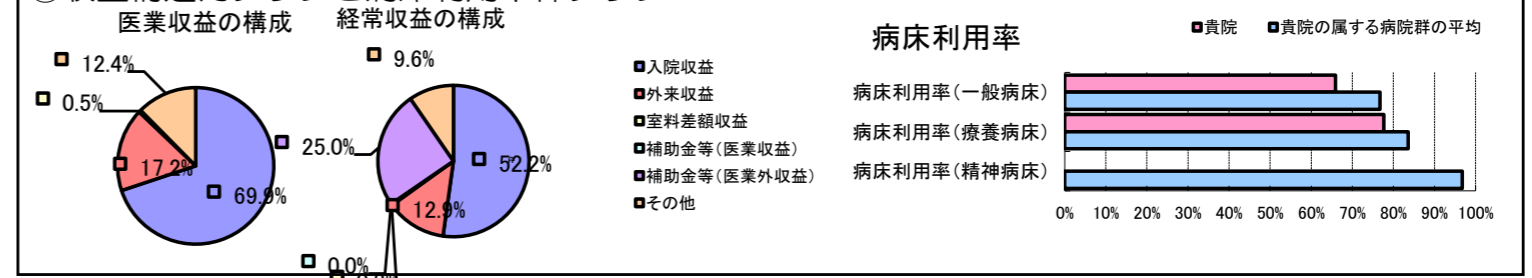


①病院環境データ

病院名 (福島県泉崎村) 国保泉崎村立病院 (2008年)
 病床数 【一般病床】34床 【療養病床】36床 【結核病床】0床 【精神病床】0床 【感染症病床】0床
 患者数 【1日平均入院患者数】50人 【1日平均外来患者数】52人 【推計退院患者数】139人
 医療従事者数 【医師数】 【看護人員数】24人 【医療技術員数】4人 【事務職員数】6人
 市区町村データ 泉崎村
 【人口総数】6,761人 【65歳以上人口】1,464人 【高齢化率】21.7%
 【可住地当たり人口密度】279.8人/km² 【可住地面積】24.2km²
 【一般病院数】1施設 【一般診療所数】1施設 【医師数】2人

⑥収益構造円グラフと病床利用率棒グラフ



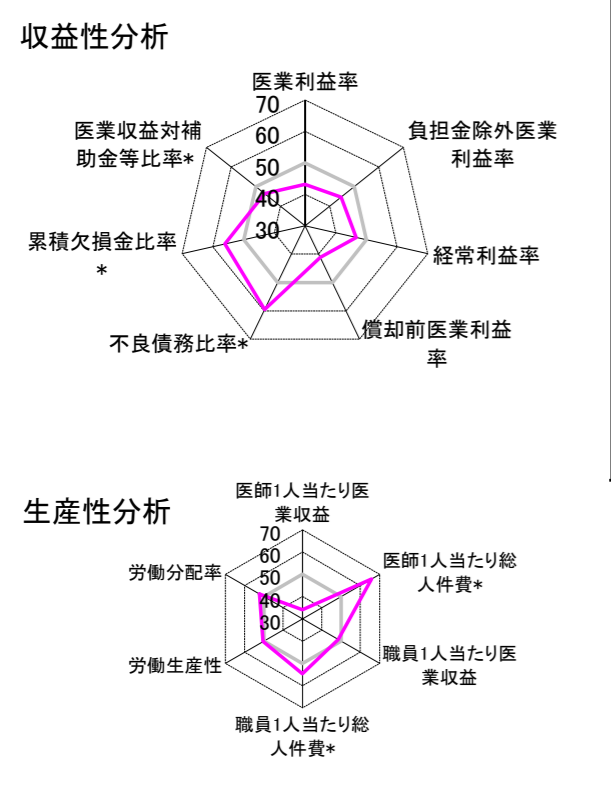
②病院群類型と経営指標ハイライト

【貴院の属する病院類型】 地方小規模病院グループ(可住地当たり人口密度187.2~2,145.9人/km²かつ、一般病床50床未満)
 【高い偏差値を示す指標】 医師1人当たり総人件費*, 流動資産回転率, 医師1人当たり入院患者数
 【低い偏差値を示す指標】 推計退院患者数, 推計退院患者数, 看護人員/医師人数比 等

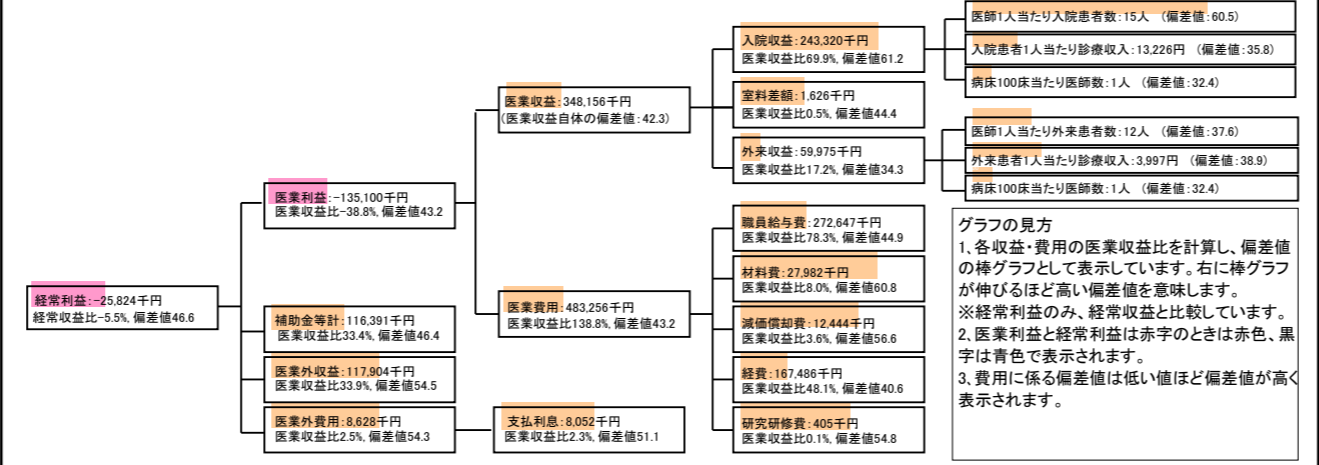
⑦経営指標分析(平均値・参照値・偏差値)

| 収益性分析 | 貴院 | 貴院の属する病院群の平均 | 偏差値 |
|------------------|-----------|--------------|------|
| 医療利益率 | -38.8% | -22.5% | 43.2 |
| 負担金除外医療利益率 | -38.8% | -26.1% | 44.6 |
| 経常利益率 | -5.5% | -2.8% | 46.6 |
| 償却前医療利益率 | -35.2% | -15.8% | 41.2 |
| 不良債務比率* | 0.0% | 15.9% | 59.5 |
| 累積欠損金比率* | 26.2% | 83.6% | 56.1 |
| 医療収益対補助金等比率* | 66.4% | 50.8% | 46.4 |
| 経常収支比率 | 94.7% | 97.8% | 45.5 |
| 生産性分析 | | | |
| 医師1人当たり医療収益 | 0千円 | 158,238千円 | 34.1 |
| 医師1人当たり総人件費* | 0千円 | 105,967千円 | 65.9 |
| 職員1人当たり医療収益 | 9,947千円 | 25,663千円 | 48.6 |
| 職員1人当たり総人件費* | 7,790千円 | 8,880千円 | 54.7 |
| 労働生産性 | 394,149千円 | 250,738千円 | 50.4 |
| 労働分配率 | 197.6% | 163.5% | 52.3 |
| 機能性分析 | | | |
| 入院患者1人1日当たり診療収入 | 13,226円 | 19,867円 | 35.8 |
| 外来患者1人1日当たり診療収入 | 3,997円 | 7,067円 | 38.9 |
| 医師1人当たり入院患者数 | 14.5人 | 9.9人 | 60.5 |
| 医師1人当たり外来患者数 | 11.8人 | 19.2人 | 37.6 |
| 推計退院患者数 | 139.3人 | 716.4人 | -9.2 |
| 平均在院日数* | 131.0日 | 26.1日 | -9.2 |
| 病床100床当たり全職員数 | 68.6人 | 101.5人 | 41.4 |
| 病床100床当たり医師数 | 1.4人 | 8.7人 | 32.4 |
| 病床100床当たり看護人員数 | 48.6人 | 61.2人 | 43.1 |
| 看護人員/医師人数比 | 0.0人 | 6.7人 | 26.4 |
| 外来/入院比 | 81.6% | 227.3% | 37.9 |
| 病床利用率(一般病床) | 65.9% | 76.7% | 43.7 |
| 病床利用率(療養病床) | 77.7% | 83.6% | 45.7 |
| 病床利用率(精神病床) | N/A | 96.8% | N/A |
| 安全性の分析 | | | |
| 1床当たり総資産額 | 10,546千円 | 100,970千円 | 44.9 |
| 1床当たり剰余金・欠損金額 | -2,225千円 | -12,576千円 | 54.0 |
| 1床当たり償却資産額(取得価額) | 23,475千円 | 177,116千円 | 44.8 |
| 1床当たり償却資産額(帳簿価額) | 16,171千円 | 122,025千円 | 44.8 |
| 流動比率 | 530.2% | 2,205.3% | 47.9 |
| 流動資産回転率 | 4.5回 | 2.8回 | 61.3 |
| 医療収益対総資本 | 0.9倍 | 9.8倍 | 44.7 |

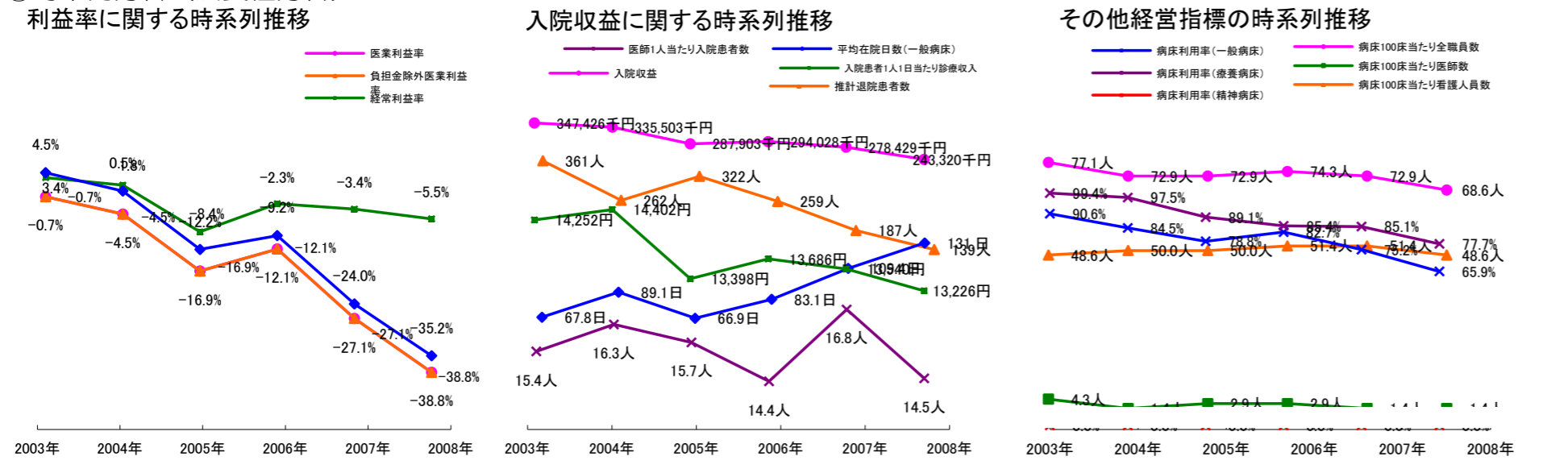
③経営指標のレーダーチャート(偏差値)



④利益構造ツリー(実数・対収益比・偏差値)



⑤時系列分析(成長性分析)



データ源: 公営企業年鑑

©京都大学大学院医学研究科医療経済学分野