

①病院環境データ

病院名 (福島県いわき市) 常磐病院 (2008年)
 病床数 【一般病床】175床 【療養病床】60床 【結核病床】0床 【精神病床】70床 【感染症病床】0床
 患者数 【1日平均入院患者数】139人 【1日平均外来患者数】414人 【推計退院患者数】2,393人
 医療従事者数 【医師数】11人 【看護人員数】120人 【医療技術員数】30人 【事務職員数】11人
 市区町村データ いわき市
 【人口総数】354,492人 【65歳以上人口】79,472人 【高齢化率】22.4%
 【可住地当たり人口密度】1,039.1人/km² 【可住地面積】341.2km²
 【一般病院数】23施設 【一般診療所数】274施設 【医師数】611人

⑥収益構造円グラフと病床利用率棒グラフ



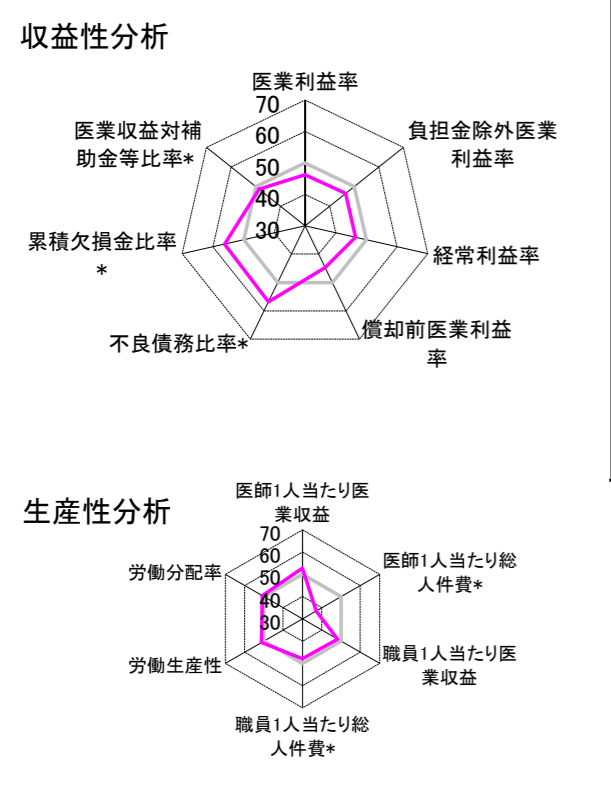
②病院群類型と経営指標ハイライト

【貴院の属する病院類型】 地方中規模病院グループ(可住地当たり人口密度187.2~2,145.9人/km²かつ、一般病床50床以上350床未満)
 【高い偏差値を示す指標】 看護人員/医師人数比、医師1人当たり外来患者数
 【低い偏差値を示す指標】 病床100床当たり看護人員数、病床100床当たり全職員数、病床100床当たり医師数 等

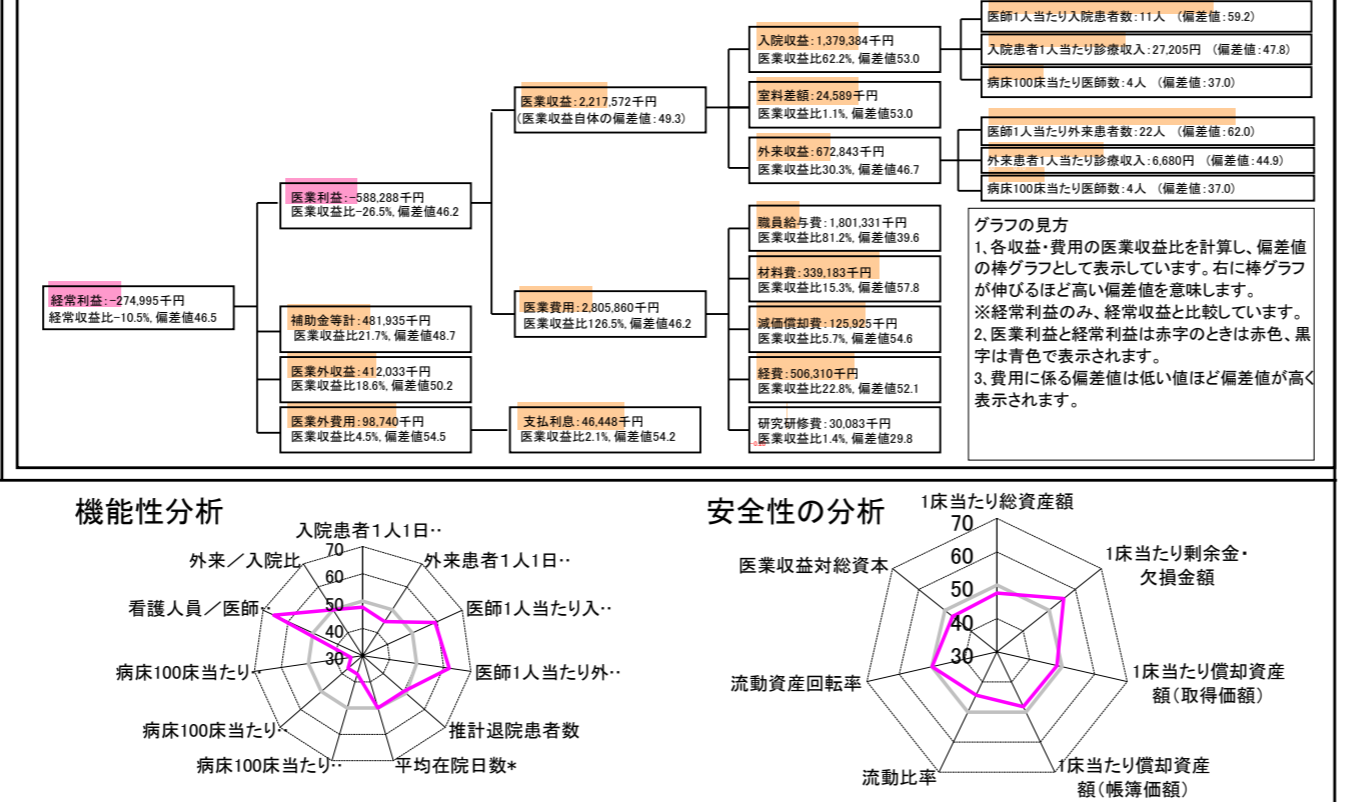
⑦経営指標分析(平均値・参照値・偏差値)

収益性分析	貴院	貴院の属する病院群の平均	偏差値
医療利益率	-26.5%	-18.4%	46.2
負担金除外医療利益率	-30.3%	-22.1%	46.5
経常利益率	-10.5%	-7.1%	46.5
償却前医療利益率	-20.8%	-10.4%	44.7
不良債務比率*	0.0%	16.0%	56.8
累積欠損金比率*	26.4%	80.5%	56.2
医療収益対補助金等比率*	43.5%	38.1%	48.7
経常収支比率	90.5%	94.1%	45.4
生産性分析			
医師1人当たり医療収益	201,597千円	170,807千円	52.7
医師1人当たり総人件費*	163,757千円	103,586千円	37.1
職員1人当たり医療収益	12,745千円	51,014千円	48.3
職員1人当たり総人件費*	10,352千円	9,281千円	47.9
労働生産性	714,440千円	346,864千円	51.3
労働分配率	144.9%	133.5%	50.8
機能性分析			
入院患者1人1日当たり診療収入	27,205円	29,335円	47.8
外来患者1人1日当たり診療収入	6,680円	9,040円	44.9
医師1人当たり入院患者数	11.2人	8.1人	59.2
医師1人当たり外来患者数	22.3人	15.2人	62.0
推計退院患者数	2,393.2人	2,531.9人	50.0
平均在院日数*	21.2日	21.2日	50.0
病床100床当たり全職員数	61.6人	102.9人	37.0
病床100床当たり医師数	4.4人	9.4人	37.0
病床100床当たり看護人員数	39.3人	63.9人	34.3
看護人員/医師人数比	10.9人	6.8人	65.7
外来/入院比	198.6%	198.2%	50.1
病床利用率(一般病床)	60.3%	70.2%	43.9
病床利用率(療養病床)	N/A	79.3%	N/A
病床利用率(精神病床)	47.8%	67.6%	40.5
安全性の分析			
1床当たり総資産額	57,380千円	148,561千円	47.6
1床当たり剰余金・欠損金額	-4,060千円	-17,688千円	55.6
1床当たり償却資産額(取得価額)	148,946千円	240,307千円	48.4
1床当たり償却資産額(帳簿価額)	95,760千円	174,356千円	48.2
流動比率	120.3%	517.6%	44.4
流動資産回転率	4.0回	4.1回	49.9
医療収益対総資本	2.3倍	14.0倍	47.1

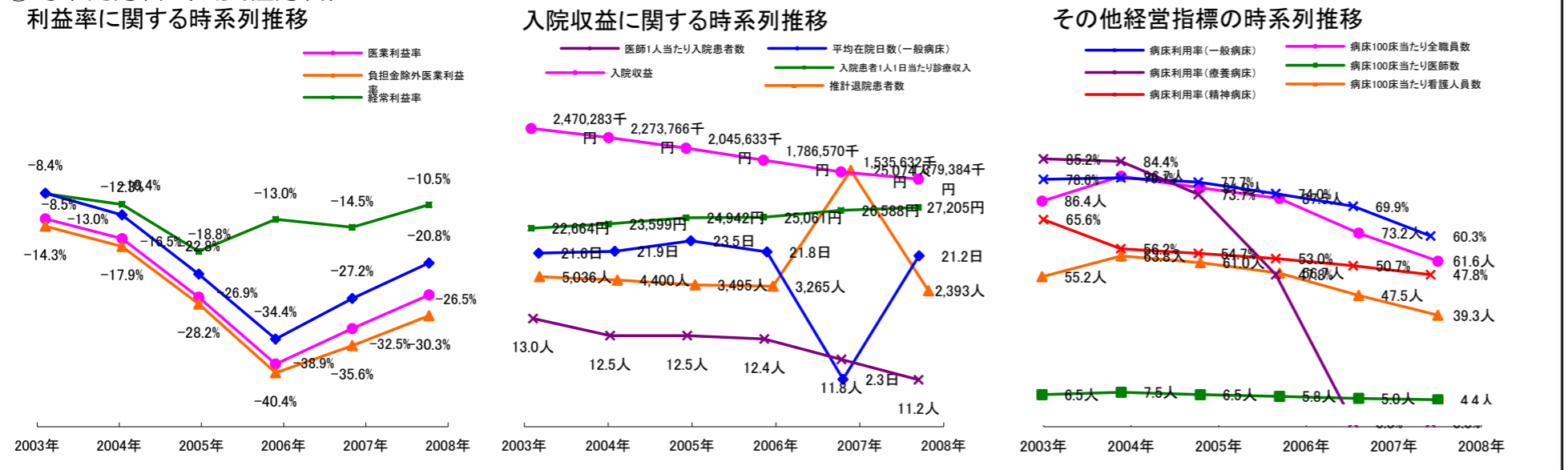
③経営指標のレーダーチャート(偏差値)



④利益構造ツリー(実数・対収益比・偏差値)



⑤時系列分析(成長性分析)



データ源: 公営企業年鑑