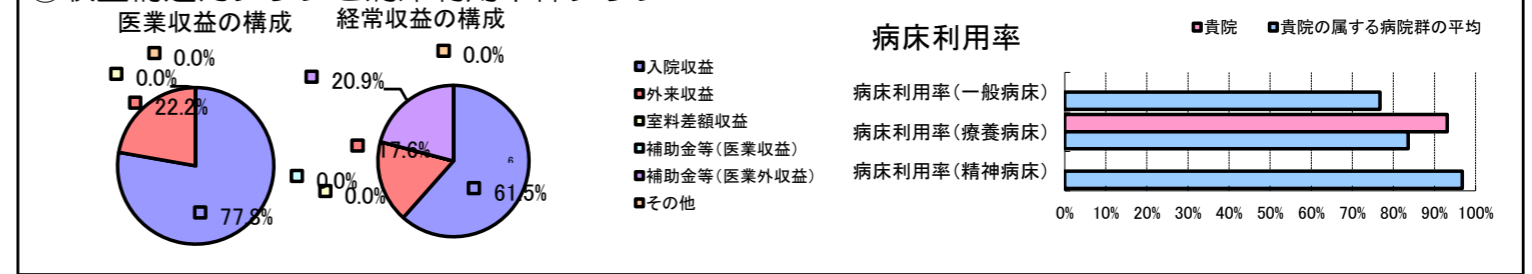


①病院環境データ

病院名 (福島県伊達市) 伊達市立梁川病院 (2008年)
 病床数 【一般病床】0床 【療養病床】50床 【結核病床】0床 【精神病床】0床 【感染症病床】0床
 患者数 【1日平均入院患者数】47人 【1日平均外来患者数】59人 【推計退院患者数】0人
 医療従事者数 【医師数】1人 【看護人員数】14人 【医療技術員数】4人 【事務職員数】4人
 市区町村データ 伊達市
 【人口総数】69,289人 【65歳以上人口】17,496人 【高齢化率】25.3%
 【可住地当たり人口密度】524.6人/km² 【可住地面積】132.1km²
 【一般病院数】3施設 【一般診療所数】38施設 【医師数】87人

⑥収益構造円グラフと病床利用率棒グラフ



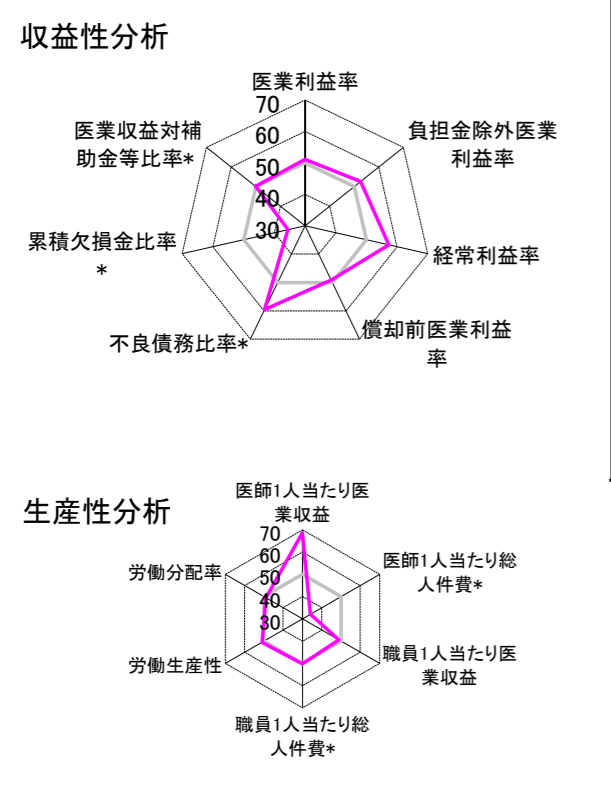
②病院群類型と経営指標ハイライト

【貴院の属する病院類型】 地方小規模病院グループ(可住地当たり人口密度187.2~2,145.9人/km²かつ、一般病床50床未満)
 【高い偏差値を示す指標】 医師1人当たり入院患者数、看護人員/医師人数比、医師1人当たり医療収益
 【低い偏差値を示す指標】 病床100床当たり看護人員数、病床100床当たり医師数、医師1人当たり総人件費* 等

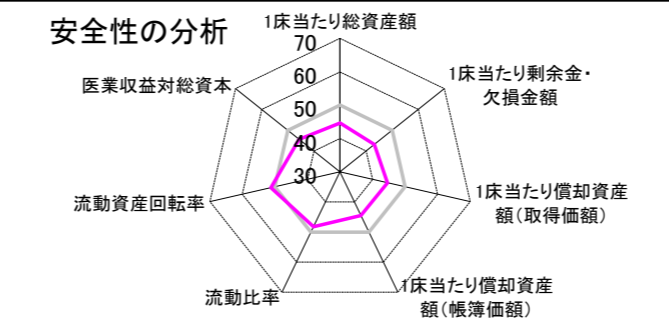
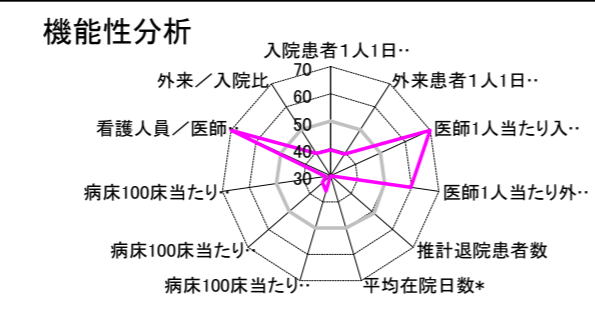
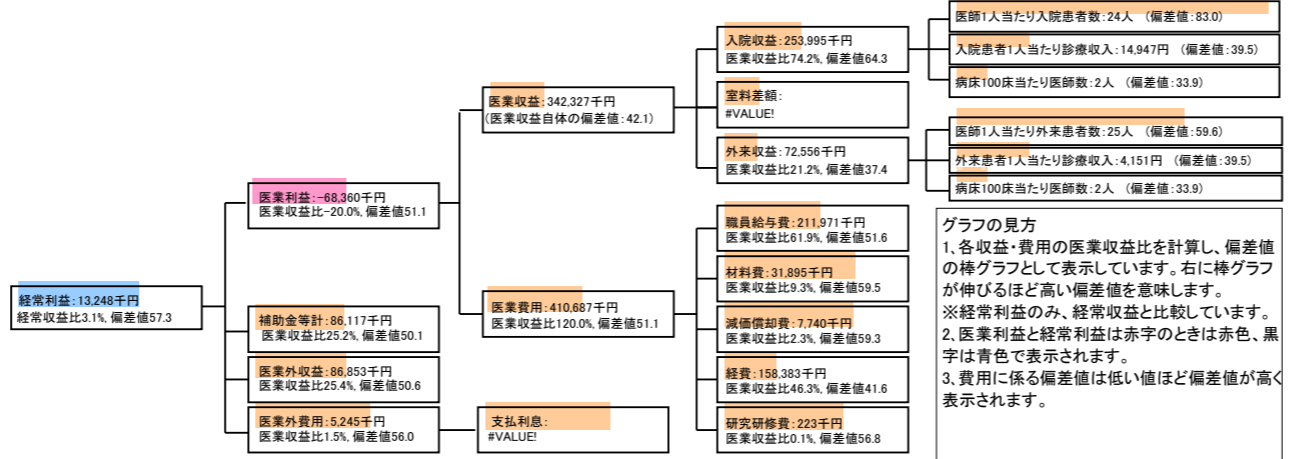
⑦経営指標分析(平均値・参照値・偏差値)

収益性分析	貴院	貴院の属する病院群の平均	偏差値
医療利益率	-20.0%	-22.5%	51.1
負担金除外医療利益率	-20.0%	-26.1%	52.6
経常利益率	3.1%	-2.8%	57.3
償却前医療利益率	-17.7%	-15.8%	49.1
不良債務比率*	0.0%	15.9%	59.5
累積欠損金比率*	220.7%	83.6%	35.5
医療収益対補助金等比率*	50.3%	50.8%	50.1
経常収支比率	103.2%	97.8%	57.7
生産性分析			
医師1人当たり医療収益	342,327千円	158,238千円	68.5
医師1人当たり総人件費*	211,971千円	105,967千円	34.1
職員1人当たり医療収益	14,264千円	25,663千円	48.9
職員1人当たり総人件費*	8,832千円	8,880千円	50.2
労働生産性	599,308千円	250,738千円	51.0
労働分配率	147.4%	163.5%	48.9
機能性分析			
入院患者1人1日当たり診療収入	14,947円	19,867円	39.5
外来患者1人1日当たり診療収入	4,151円	7,067円	39.5
医師1人当たり入院患者数	24.3人	9.9人	83.0
医師1人当たり外来患者数	25.0人	19.2人	59.6
推計退院患者数	0.0人	716.4人	N/A
平均在院日数*	N/A	26.1日	N/A
病床100床当たり全職員数	48.0人	101.5人	36.0
病床100床当たり医師数	2.0人	8.7人	33.9
病床100床当たり看護人員数	28.0人	61.2人	31.9
看護人員/医師人数比	14.0人	6.7人	75.8
外来/入院比	102.9%	227.3%	39.7
病床利用率(一般病床)	N/A	76.7%	N/A
病床利用率(療養病床)	93.1%	83.6%	56.8
病床利用率(精神病床)	N/A	96.8%	N/A
安全性の分析			
1床当たり総資産額	5,344千円	100,970千円	44.6
1床当たり剰余金・欠損金額	-30,215千円	-12,576千円	43.2
1床当たり償却資産額(取得価額)	16,140千円	177,116千円	44.5
1床当たり償却資産額(帳簿価額)	9,367千円	122,025千円	44.5
流動比率	774.7%	2,205.3%	48.2
流動資産回転率	2.9回	2.8回	51.2
医療収益対総資本	2.4倍	9.8倍	45.6

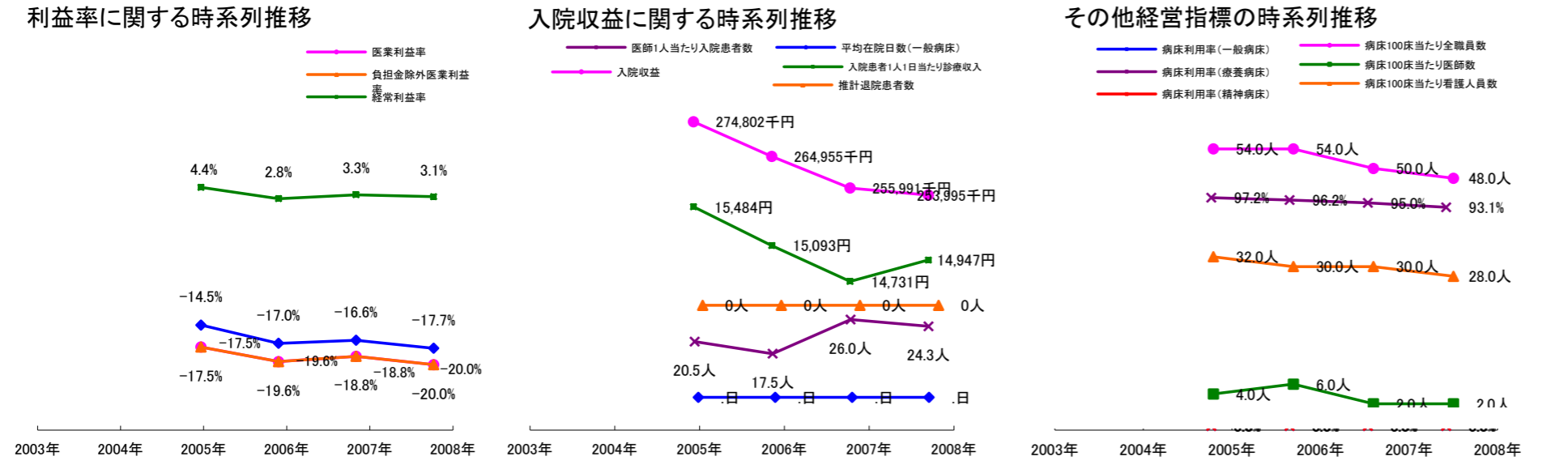
③経営指標のレーダーチャート(偏差値)



④利益構造ツリー(実数・対収益比・偏差値)



⑤時系列分析(成長性分析)



データ源: 公営企業年鑑

©京都大学大学院医学研究科医療経済学分野