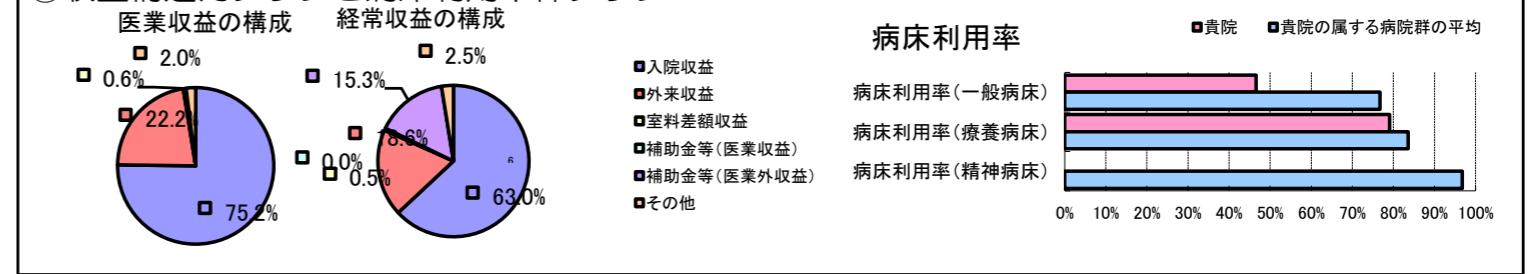


①病院環境データ

病院名 (福島県南相馬市) 南相馬市立小高病院 (2008年)
 病床数 【一般病床】48床 【療養病床】51床 【結核病床】0床 【精神病床】0床 【感染症病床】0床
 患者数 【1日平均入院患者数】63人 【1日平均外来患者数】106人 【推計退院患者数】966人
 医療従事者数 【医師数】3人 【看護人員数】31人 【医療技術員数】5人 【事務職員数】5人
 市区町村データ 南相馬市
 【人口総数】72,837人 【65歳以上人口】17,836人 【高齢化率】24.5%
 【可住地当たり人口密度】400.9人/km² 【可住地面積】181.7km²
 【一般病院数】6施設 【一般診療所数】47施設 【医師数】108人

⑥収益構造円グラフと病床利用率棒グラフ



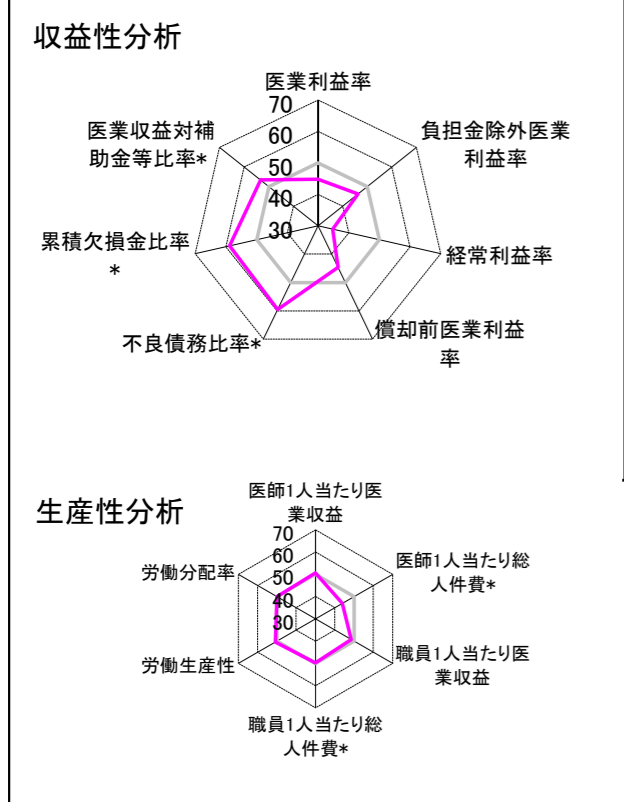
②病院群類型と経営指標ハイライト

【貴院の属する病院類型】 地方小規模病院グループ(可住地当たり人口密度187.2~2,145.9人/km²かつ、一般病床50床未満)
 【高い偏差値を示す指標】 看護人員/医師人数比、医師1人当たり入院患者数
 【低い偏差値を示す指標】 病床利用率(一般病床)、病床100床当たり看護人員数、経常収支比率 等

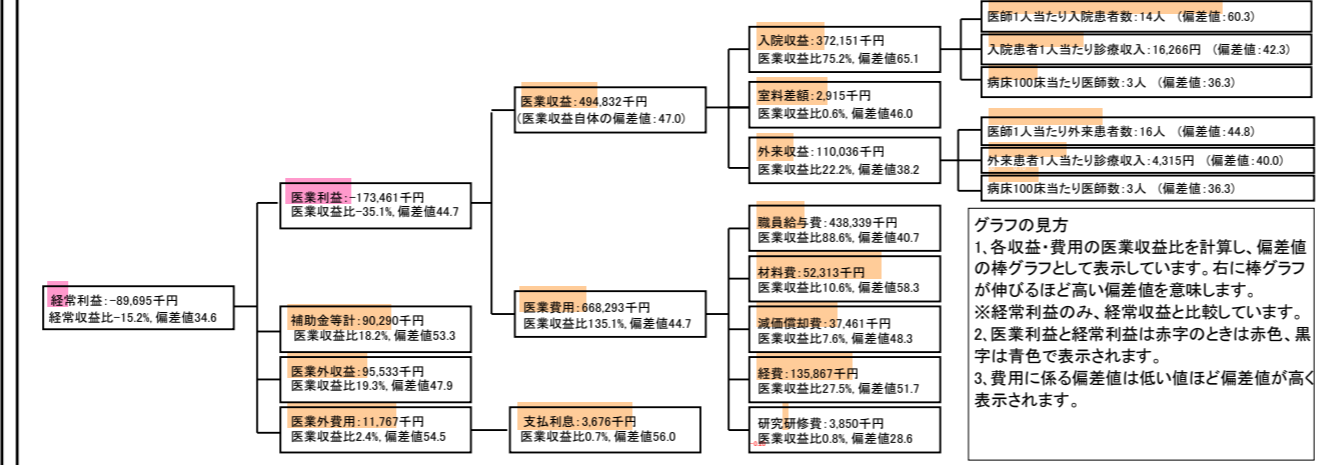
⑦経営指標分析(平均値・参照値・偏差値)

収益性分析	貴院	貴院の属する病院群の平均	偏差値
医療利益率	-35.1%	-22.5%	44.7
負担金除外医療利益率	-35.1%	-26.1%	46.2
経常利益率	-15.2%	-2.8%	34.7
償却前医療利益率	-27.5%	-15.8%	44.7
不良債務比率*	0.0%	15.9%	59.5
累積欠損金比率*	0.0%	83.6%	58.8
医療収益対補助金等比率*	36.4%	50.8%	53.3
経常収支比率	86.8%	97.8%	34.2
生産性分析			
医師1人当たり医療収益	164,944千円	158,238千円	50.7
医師1人当たり総人件費*	146,113千円	105,967千円	44.0
職員1人当たり医療収益	10,099千円	25,663千円	48.6
職員1人当たり総人件費*	8,946千円	8,880千円	49.7
労働生産性	548,424千円	250,738千円	50.9
労働分配率	163.1%	163.5%	50.0
機能性分析			
入院患者1人1日当たり診療収入	16,266円	19,867円	42.3
外来患者1人1日当たり診療収入	4,315円	7,067円	40.0
医師1人当たり入院患者数	14.4人	9.9人	60.3
医師1人当たり外来患者数	16.1人	19.2人	44.8
推計退院患者数	966.2人	716.4人	51.3
平均在院日数*	23.8日	26.1日	51.3
病床100床当たり全職員数	61.6人	101.5人	39.5
病床100床当たり医師数	3.0人	8.7人	36.3
病床100床当たり看護人員数	31.3人	61.2人	33.7
看護人員/医師人数比	10.3人	6.7人	62.8
外来/入院比	111.4%	227.3%	40.4
病床利用率(一般病床)	46.6%	76.7%	32.5
病床利用率(療養病床)	79.1%	83.6%	46.7
病床利用率(精神病床)	N/A	96.8%	N/A
安全性の分析			
1床当たり総資産額	50,323千円	100,970千円	47.2
1床当たり剰余金・欠損金額	-974千円	-12,576千円	54.5
1床当たり償却資産額(取得価額)	113,007千円	177,116千円	47.8
1床当たり償却資産額(帳簿価額)	72,269千円	122,025千円	47.6
流動比率	435.8%	2,205.3%	47.8
流動資産回転率	2.6回	2.8回	49.3
医療収益対総資本	2.6倍	9.8倍	45.8

③経営指標のレーダーチャート(偏差値)



④利益構造ツリー(実数・対収益比・偏差値)



⑤時系列分析(成長性分析)

