

①病院環境データ

病院名 (福島県南相馬市) 南相馬市立総合病院 (2008年)  
 病床数 【一般病床】230床 【療養病床】0床 【結核病床】0床 【精神病床】0床 【感染症病床】0床  
 患者数 【1日平均入院患者数】183人 【1日平均外来患者数】378人 【推計退院患者数】3,630人  
 医療従事者数 【医師数】12人 【看護人員数】142人 【医療技術員数】28人 【事務職員数】14人  
 市区町村データ 南相馬市  
 【人口総数】72,837人 【65歳以上人口】17,836人 【高齢化率】24.5%  
 【可住地当たり人口密度】400.9人/km<sup>2</sup> 【可住地面積】181.7km<sup>2</sup>  
 【一般病院数】6施設 【一般診療所数】47施設 【医師数】108人

⑥収益構造円グラフと病床利用率棒グラフ



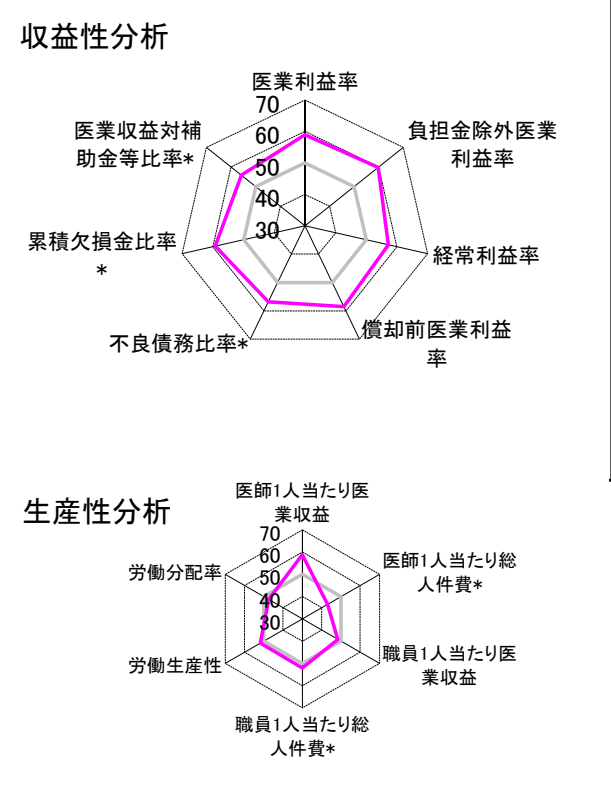
②病院群類型と経営指標ハイライト

【貴院の属する病院類型】 地方中規模病院グループ(可住地当たり人口密度187.2~2,145.9人/km<sup>2</sup>かつ、一般病床50床以上350床未満)  
 【高い偏差値を示す指標】 看護人員/医師人数比  
 【低い偏差値を示す指標】 病床100床当たり医師数

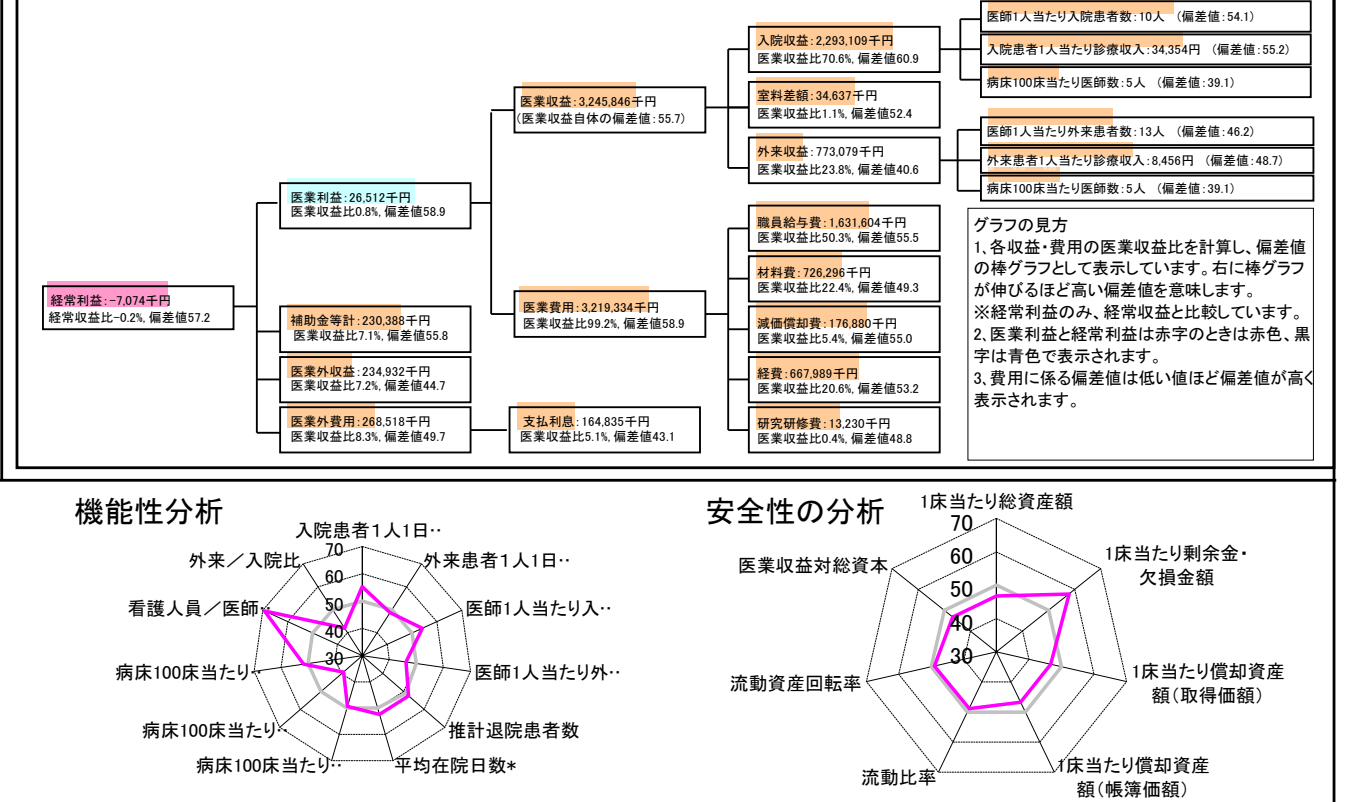
⑦経営指標分析(平均値・参照値・偏差値)

収益性分析	貴院	貴院の属する病院群の平均	偏差値
医療利益率	0.8%	-18.4%	58.9
負担金除外医療利益率	0.2%	-22.1%	59.7
経常利益率	-0.2%	-7.1%	57.2
償却前医療利益率	6.3%	-10.4%	58.5
不良債務比率*	0.0%	16.0%	56.8
累積欠損金比率*	0.0%	80.5%	59.2
医療収益対補助金等比率*	14.2%	38.1%	55.8
経常収支比率	99.8%	94.1%	57.4
生産性分析			
医師1人当たり医療収益	270,487千円	170,807千円	58.8
医師1人当たり総人件費*	135,967千円	103,586千円	43.1
職員1人当たり医療収益	16,476千円	51,014千円	48.5
職員1人当たり総人件費*	8,282千円	9,281千円	52.0
労働生産性	848,399千円	346,864千円	51.7
労働分配率	97.6%	133.5%	47.4
機能性分析			
入院患者1人1日当たり診療収入	34,354円	29,335円	55.2
外来患者1人1日当たり診療収入	8,456円	9,040円	48.7
医師1人当たり入院患者数	9.5人	8.1人	54.1
医師1人当たり外来患者数	13.0人	15.2人	46.2
推計退院患者数	3,630.2人	2,531.9人	52.4
平均在院日数*	18.4日	21.2日	52.4
病床100床当たり全職員数	100.9人	102.9人	49.4
病床100床当たり医師数	5.2人	9.4人	39.1
病床100床当たり看護人員数	66.5人	63.9人	51.7
看護人員/医師人数比	11.8人	6.8人	69.3
外来/入院比	137.0%	198.2%	42.1
病床利用率(一般病床)	79.5%	70.2%	55.7
病床利用率(療養病床)	N/A	79.3%	N/A
病床利用率(精神病床)	N/A	67.6%	N/A
安全性の分析			
1床当たり総資産額	21,661千円	148,561千円	46.7
1床当たり剰余金・欠損金額	1,417千円	-17,688千円	57.8
1床当たり償却資産額(取得価額)	48,642千円	240,307千円	46.7
1床当たり償却資産額(帳簿価額)	31,107千円	174,356千円	46.7
流動比率	435.8%	517.6%	48.8
流動資産回転率	2.6回	4.1回	49.0
医療収益対総資本	1.0倍	14.0倍	46.8

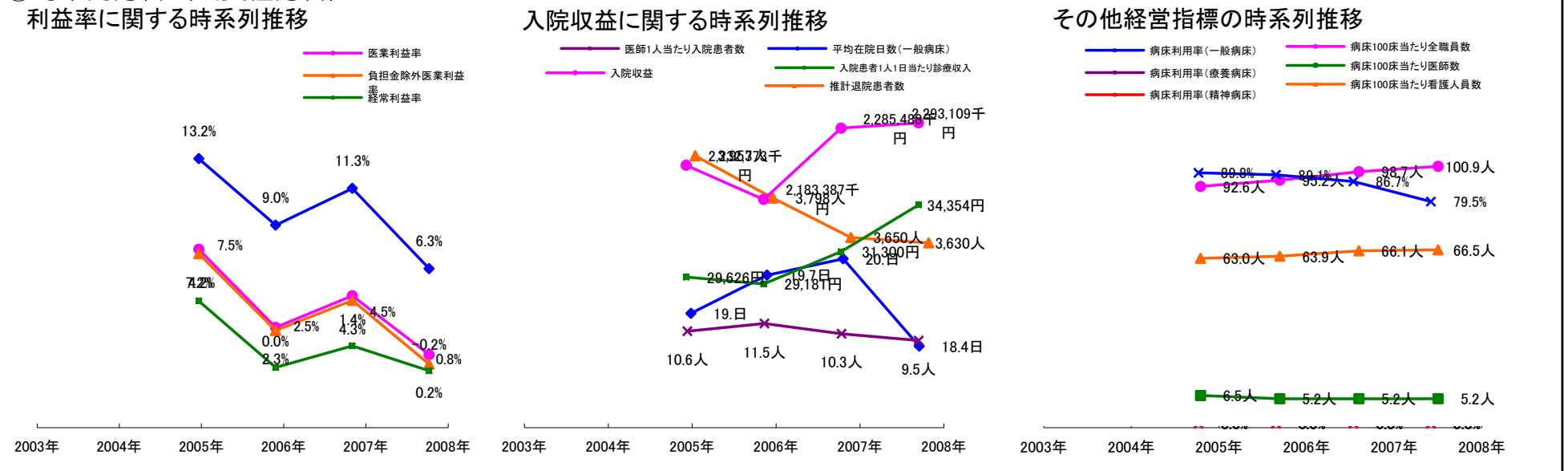
③経営指標のレーダーチャート(偏差値)



④利益構造ツリー(実数・対収益比・偏差値)



⑤時系列分析(成長性分析)



データ源: 公営企業年鑑

©京都大学大学院医学研究科医療経済学分野