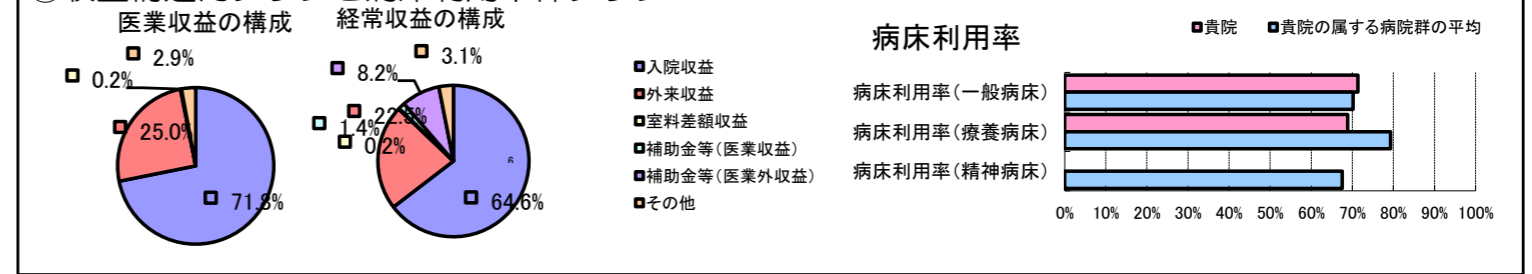


①病院環境データ

病院名 (秋田県羽後町) 羽後病院 (2008年)
 病床数 【一般病床】114床 【療養病床】54床 【結核病床】0床 【精神病床】0床 【感染症病床】0床
 患者数 【1日平均入院患者数】119人 【1日平均外来患者数】371人 【推計退院患者数】1,965人
 医療従事者数 【医師数】10人 【看護人員数】67人 【医療技術員数】15人 【事務職員数】8人
 市区町村データ 羽後町
 【人口総数】18,267人 【65歳以上人口】5,578人 【高齢化率】30.5%
 【可住地当たり人口密度】262.1人/km² 【可住地面積】69.7km²
 【一般病院数】1施設 【一般診療所数】5施設 【医師数】17人

⑥収益構造円グラフと病床利用率棒グラフ



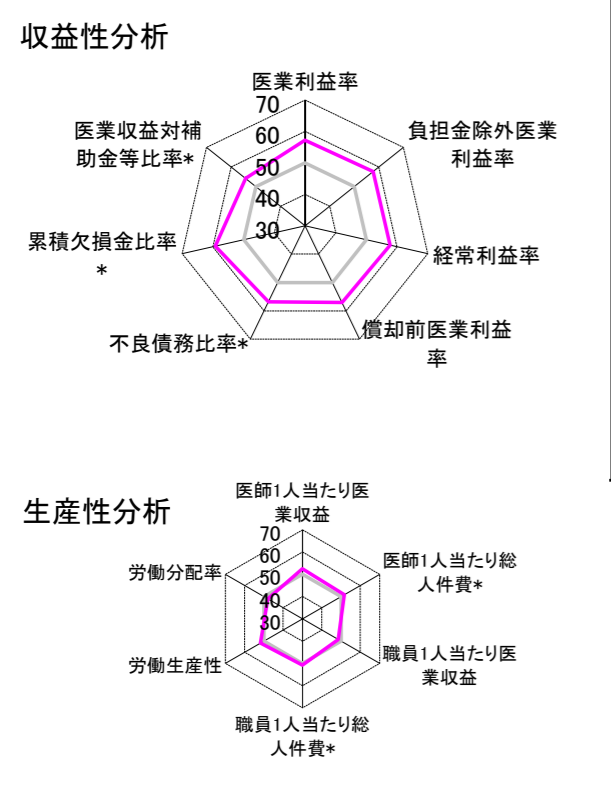
②病院群類型と経営指標ハイライト

【貴院の属する病院類型】 地方中規模病院グループ(可住地当たり人口密度187.2~2,145.9人/km²かつ、一般病床50床以上350床未満)
 【高い偏差値を示す指標】 医師1人当たり外来患者数
 【低い偏差値を示す指標】 病床100床当たり看護人員数

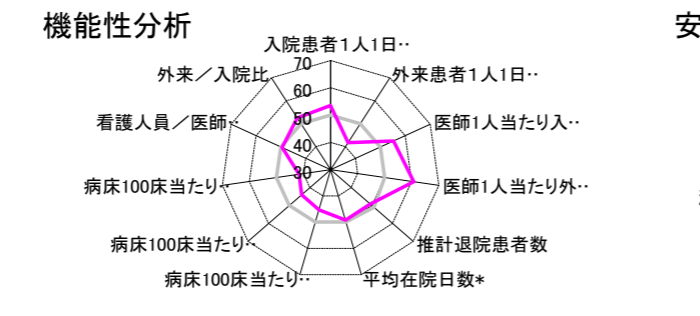
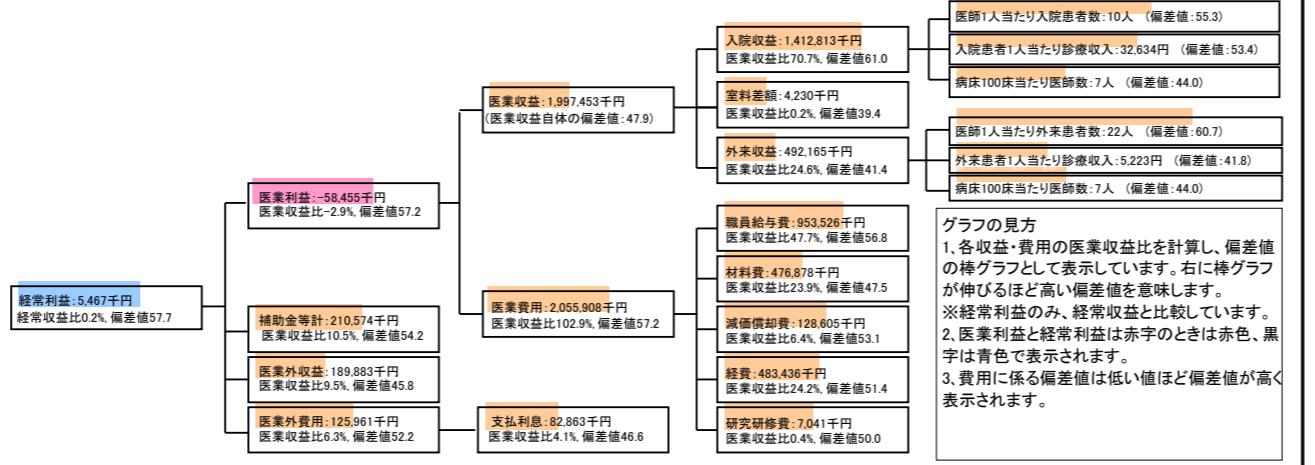
⑦経営指標分析(平均値・参照値・偏差値)

収益性分析	貴院	貴院の属する病院群の平均	偏差値
医療利益率	-2.9%	-18.4%	57.2
負担金除外医療利益率	-4.5%	-22.1%	57.7
経常利益率	0.2%	-7.1%	57.7
償却前医療利益率	3.5%	-10.4%	57.1
不良債務比率*	0.0%	16.0%	56.8
累積欠損金比率*	0.0%	80.5%	59.2
医療収益対補助金等比率*	21.1%	38.1%	54.2
経常収支比率	100.3%	94.1%	58.1
生産性分析			
医師1人当たり医療収益	199,745千円	170,807千円	52.6
医師1人当たり総人件費*	95,353千円	103,586千円	51.8
職員1人当たり医療収益	18,668千円	51,014千円	48.6
職員1人当たり総人件費*	8,911千円	9,281千円	50.7
労働生産性	843,095千円	346,864千円	51.7
労働分配率	105.7%	133.5%	48.0
機能性分析			
入院患者1人1日当たり診療収入	32,634円	29,335円	53.4
外来患者1人1日当たり診療収入	5,223円	9,040円	41.8
医師1人当たり入院患者数	9.9人	8.1人	55.3
医師1人当たり外来患者数	21.5人	15.2人	60.7
推計退院患者数	1,965.4人	2,531.9人	49.2
平均在院日数*	22.1日	21.2日	49.2
病床100床当たり全職員数	88.0人	102.9人	45.3
病床100床当たり医師数	7.1人	9.4人	44.0
病床100床当たり看護人員数	50.8人	63.9人	41.6
看護人員/医師人数比	6.7人	6.8人	49.5
外来/入院比	217.7%	198.2%	52.5
病床利用率(一般病床)	71.4%	70.2%	50.7
病床利用率(療養病床)	68.9%	79.3%	42.9
病床利用率(精神病床)	N/A	67.6%	N/A
安全性の分析			
1床当たり総資産額	26,400千円	148,561千円	46.8
1床当たり剰余金・欠損金額	2,418千円	-17,688千円	58.3
1床当たり償却資産額(取得価額)	35,305千円	240,307千円	46.4
1床当たり償却資産額(帳簿価額)	27,049千円	174,356千円	46.6
流動比率	714.5%	517.6%	52.8
流動資産回転率	1.9回	4.1回	48.5
医療収益対総資本	1.1倍	14.0倍	46.8

③経営指標のレーダーチャート(偏差値)



④利益構造ツリー(実数・対収益比・偏差値)



⑤時系列分析(成長性分析)

