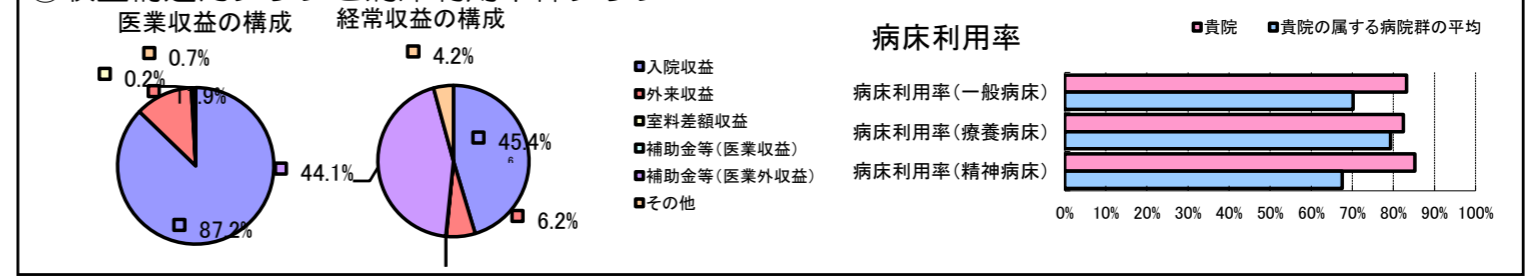


①病院環境データ

病院名 (秋田県)リハビリテーション・精神医療センター(2008年)
 病床数 【一般病床】50床【療養病床】50床【結核病床】0床【精神病床】200床【感染症病床】0床
 患者数 【1日平均入院患者数】253人【1日平均外来患者数】67人【推計退院患者数】1,110人
 医療従事者数 【医師数】15人【看護人員数】164人【医療技術員数】58人【事務職員数】14人
 市区町村データ 大仙市
 【人口総数】93,352人【65歳以上人口】27,639人【高齢化率】29.6%
 【可住地当たり人口密度】255.3人/km²【可住地面積】365.7km²
 【一般病院数】5施設【一般診療所数】68施設【医師数】159人

⑥収益構造円グラフと病床利用率棒グラフ



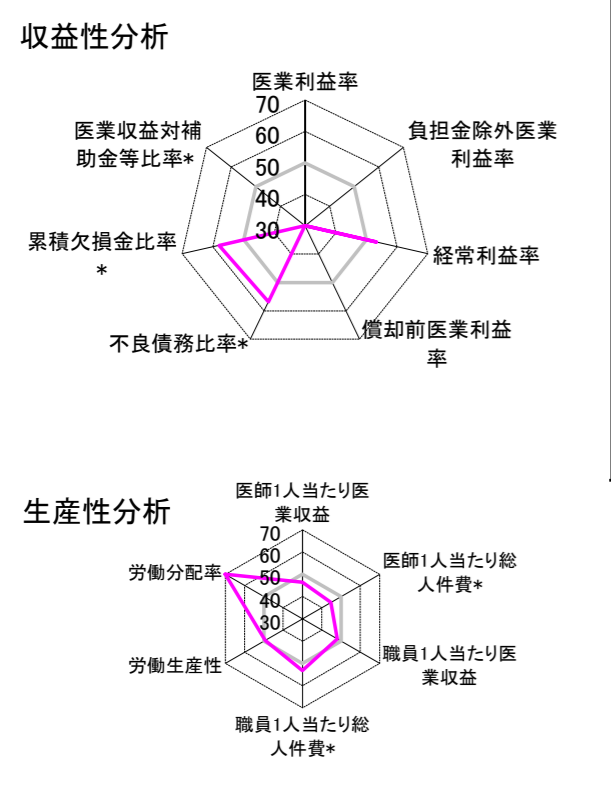
②病院群類型と経営指標ハイライト

【貴院の属する病院類型】 地方中規模病院グループ(可住地当たり人口密度187.2~2,145.9人/km²かつ、一般病床50床以上350床未満)
 【高い偏差値を示す指標】 労働分配率、医師1人当たり入院患者数、看護人員/医師人数比 等
 【低い偏差値を示す指標】 推計退院患者数、推計退院患者数、医療収益対補助金等比率* 等

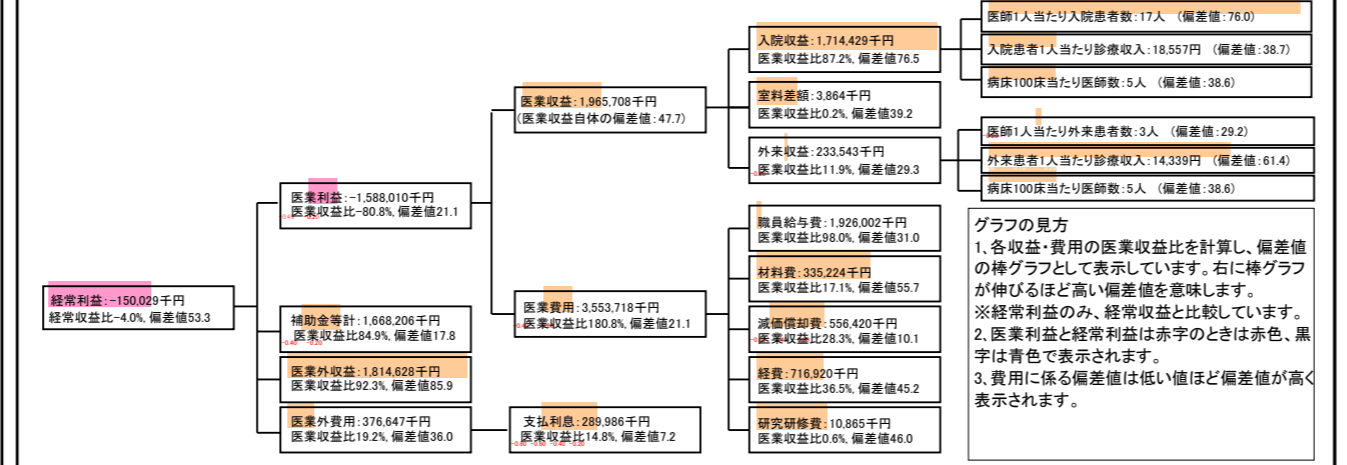
⑦経営指標分析(平均値・参照値・偏差値)

収益性分析	貴院	貴院の属する病院群の平均	偏差値
医療利益率	-80.8%	-18.4%	21.1
負担金除外医療利益率	-80.8%	-22.1%	24.5
経常利益率	-4.0%	-7.1%	53.3
償却前医療利益率	-52.5%	-10.4%	28.6
不良債務比率*	0.0%	16.0%	56.8
累積欠損金比率*	11.0%	80.5%	58.0
医療収益対補助金等比率*	169.7%	38.1%	17.8
経常収支比率	96.2%	94.1%	52.8
生産性分析			
医師1人当たり医療収益	131,047千円	170,807千円	46.5
医師1人当たり総人件費*	128,400千円	103,586千円	44.7
職員1人当たり医療収益	7,832千円	51,014千円	48.1
職員1人当たり総人件費*	7,673千円	9,281千円	53.2
労働生産性	138,987千円	346,864千円	49.3
労働分配率	552.1%	133.5%	80.0
機能性分析			
入院患者1人1日当たり診療収入	18,557円	29,335円	38.7
外来患者1人1日当たり診療収入	14,339円	9,040円	61.4
医師1人当たり入院患者数	16.9人	8.1人	76.0
医師1人当たり外来患者数	3.0人	15.2人	29.2
推計退院患者数	1,109.9人	2,531.9人	-4.5
平均在院日数*	83.2日	21.2日	-4.5
病床100床当たり全職員数	90.3人	102.9人	46.0
病床100床当たり医師数	5.0人	9.4人	38.6
病床100床当たり看護人員数	55.3人	63.9人	44.5
看護人員/医師人数比	10.9人	6.8人	65.8
外来/入院比	17.6%	198.2%	26.7
病床利用率(一般病床)	83.2%	70.2%	58.0
病床利用率(療養病床)	82.4%	79.3%	52.1
病床利用率(精神病床)	85.2%	67.6%	58.5
安全性の分析			
1床当たり総資産額	62,152千円	148,561千円	47.8
1床当たり剰余金・欠損金額	-610千円	-17,688千円	57.0
1床当たり償却資産額(取得価額)	154,859千円	240,307千円	48.5
1床当たり償却資産額(帳簿価額)	96,116千円	174,356千円	48.2
流動比率	783.5%	517.6%	53.8
流動資産回転率	1.0回	4.1回	48.0
医療収益対総資本	9.5倍	14.0倍	48.9

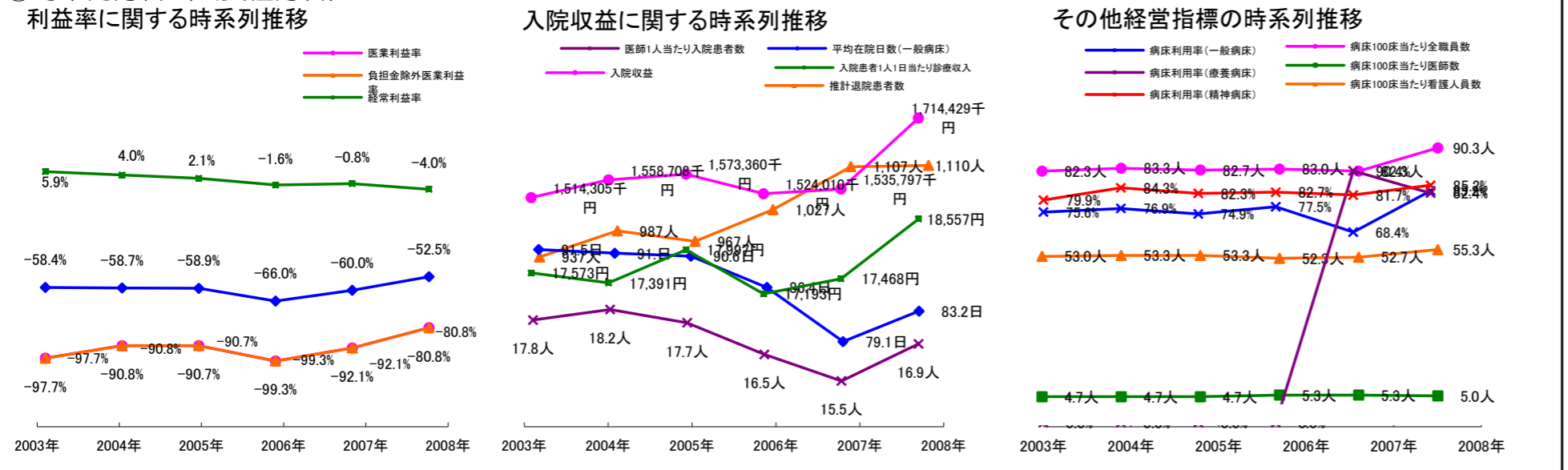
③経営指標のレーダーチャート(偏差値)



④利益構造ツリー(実数・対収益比・偏差値)



⑤時系列分析(成長性分析)



データ源: 公営企業年鑑

©京都大学大学院医学研究科医療経済学分野