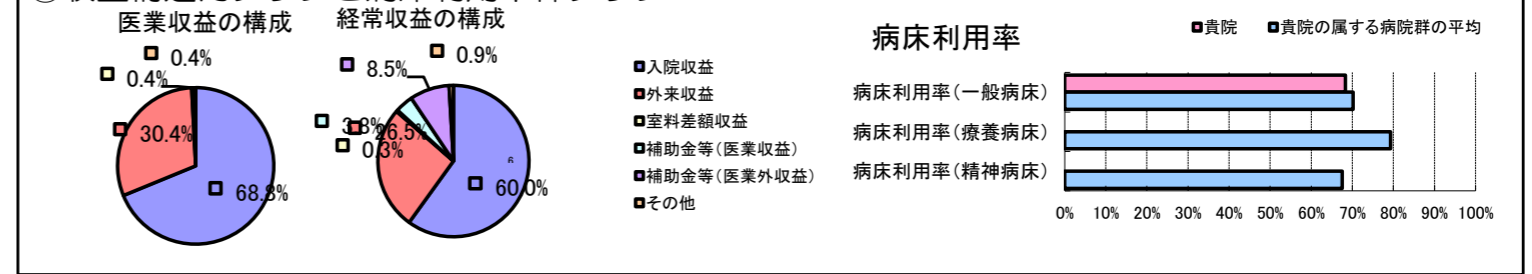


①病院環境データ

病院名 (秋田県男鹿市) 男鹿みなと市民病院 (2008年)
 病床数 【一般病床】180床 【療養病床】0床 【結核病床】0床 【精神病床】0床 【感染症病床】0床
 患者数 【1日平均入院患者数】123人 【1日平均外来患者数】325人 【推計退院患者数】2,138人
 医療従事者数 【医師数】8人 【看護人員数】89人 【医療技術員数】18人 【事務職員数】9人
 市区町村データ 男鹿市
 【人口総数】35,637人 【65歳以上人口】10,842人 【高齢化率】30.4%
 【可住地当たり人口密度】309.8人/km² 【可住地面積】115.km²
 【一般病院数】1施設 【一般診療所数】24施設 【医師数】25人

⑥収益構造円グラフと病床利用率棒グラフ



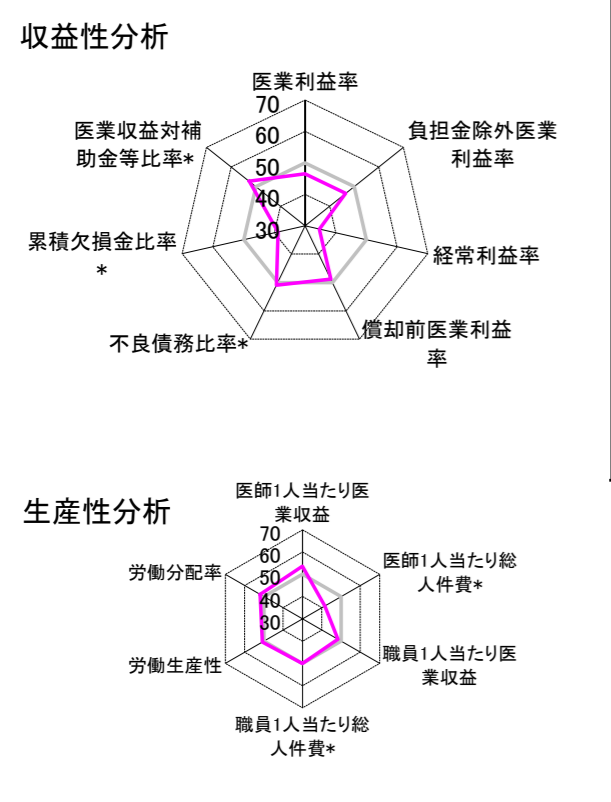
②病院群類型と経営指標ハイライト

【貴院の属する病院類型】 地方中規模病院グループ(可住地当たり人口密度187.2~2,145.9人/km²かつ、一般病床50床以上350床未満)
 【高い偏差値を示す指標】 看護人員/医師人数比
 【低い偏差値を示す指標】 経常収支比率、経常利益率、累積欠損金比率*

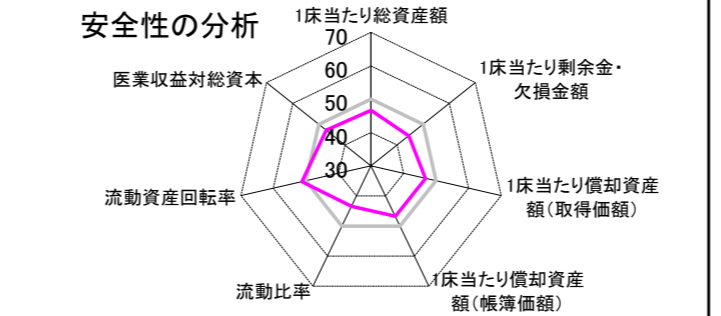
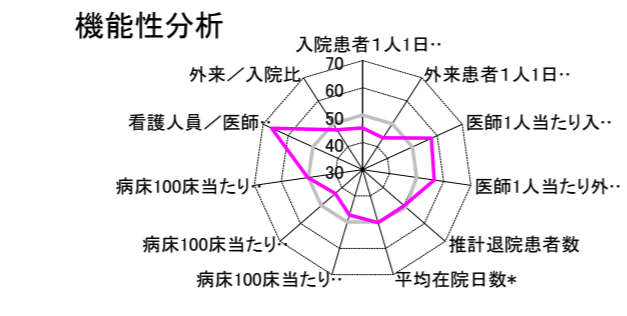
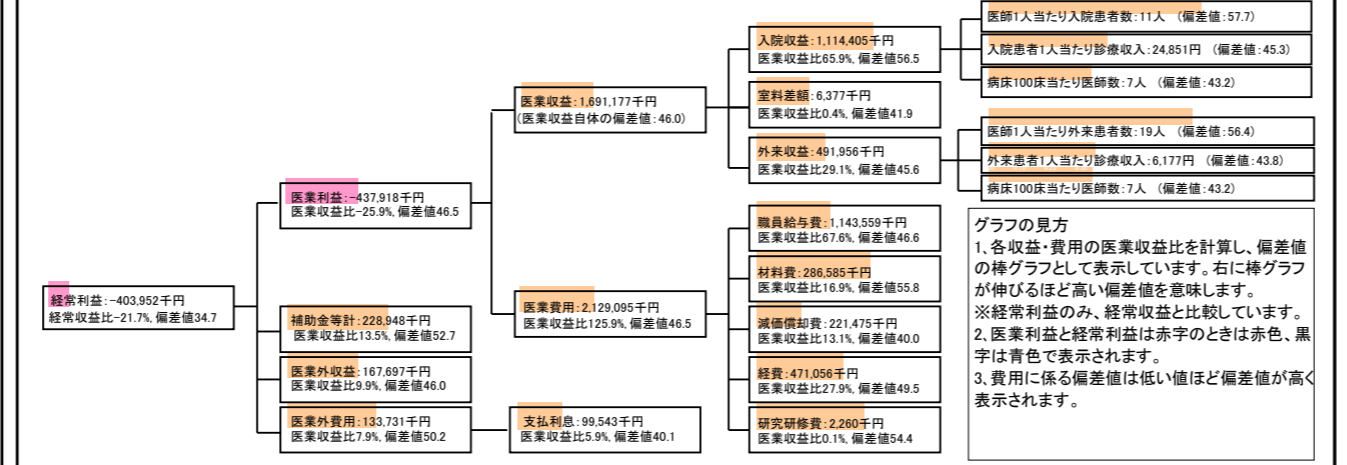
⑦経営指標分析(平均値・参照値・偏差値)

収益性分析	貴院	貴院の属する病院群の平均	偏差値
医療利益率	-25.9%	-18.4%	46.5
負担金除外医療利益率	-30.1%	-22.1%	46.5
経常利益率	-21.7%	-7.1%	34.7
償却前医療利益率	-12.8%	-10.4%	48.8
不良債務比率*	13.7%	16.0%	51.0
累積欠損金比率*	178.0%	80.5%	38.8
医療収益対補助金等比率*	27.0%	38.1%	52.7
経常収支比率	82.1%	94.1%	34.5
生産性分析			
医師1人当たり医療収益	211,397千円	170,807千円	53.6
医師1人当たり総人件費*	142,945千円	103,586千円	41.6
職員1人当たり医療収益	13,639千円	51,014千円	48.3
職員1人当たり総人件費*	9,222千円	9,281千円	50.1
労働生産性	570,888千円	346,864千円	50.8
労働分配率	161.5%	133.5%	52.0
機能性分析			
入院患者1人1日当たり診療収入	24,851円	29,335円	45.3
外来患者1人1日当たり診療収入	6,177円	9,040円	43.8
医師1人当たり入院患者数	10.7人	8.1人	57.7
医師1人当たり外来患者数	19.0人	15.2人	56.4
推計退院患者数	2,137.9人	2,531.9人	50.2
平均在院日数*	21.0日	21.2日	50.2
病床100床当たり全職員数	94.1人	102.9人	47.2
病床100床当たり医師数	6.8人	9.4人	43.2
病床100床当たり看護人員数	64.4人	63.9人	50.3
看護人員/医師人数比	11.1人	6.8人	66.6
外来/入院比	177.6%	198.2%	47.3
病床利用率(一般病床)	68.3%	70.2%	48.8
病床利用率(療養病床)	N/A	79.3%	N/A
病床利用率(精神病床)	N/A	67.6%	N/A
安全性の分析			
1床当たり総資産額	18,455千円	148,561千円	46.6
1床当たり剰余金・欠損金額	-31,162千円	-17,688千円	44.5
1床当たり償却資産額(取得価額)	51,263千円	240,307千円	46.7
1床当たり償却資産額(帳簿価額)	33,423千円	174,356千円	46.7
流動比率	55.1%	517.6%	43.4
流動資産回転率	5.9回	4.1回	51.2
医療収益対総資本	2.5倍	14.0倍	47.1

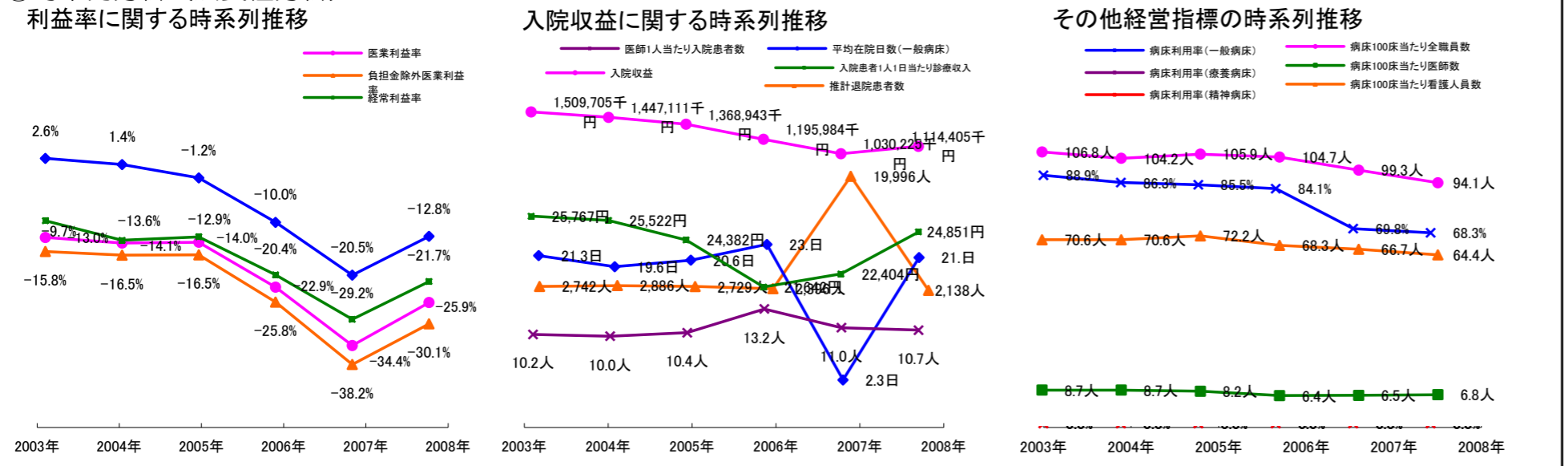
③経営指標のレーダーチャート(偏差値)



④利益構造ツリー(実数・対収益比・偏差値)



⑤時系列分析(成長性分析)



データ源: 公営企業年鑑

©京都大学大学院医学研究科医療経済学分野