

①病院環境データ

病院名 (秋田県大館市) 総合病院 (2008年)  
 病床数 【一般病床】375床 【療養病床】0床 【結核病床】6床 【精神病床】110床 【感染症病床】2床  
 患者数 【1日平均入院患者数】401人 【1日平均外来患者数】1,140人 【推計退院患者数】8,412人  
 医療従事者数 【医師数】44人 【看護人員数】299人 【医療技術員数】71人 【事務職員数】25人  
 市区町村データ 大館市  
 【人口総数】82,504人 【65歳以上人口】23,816人 【高齢化率】28.9%  
 【可住地当たり人口密度】439.8人/km<sup>2</sup> 【可住地面積】187.6km<sup>2</sup>  
 【一般病院数】5施設 【一般診療所数】48施設 【医師数】146人

⑥収益構造円グラフと病床利用率棒グラフ



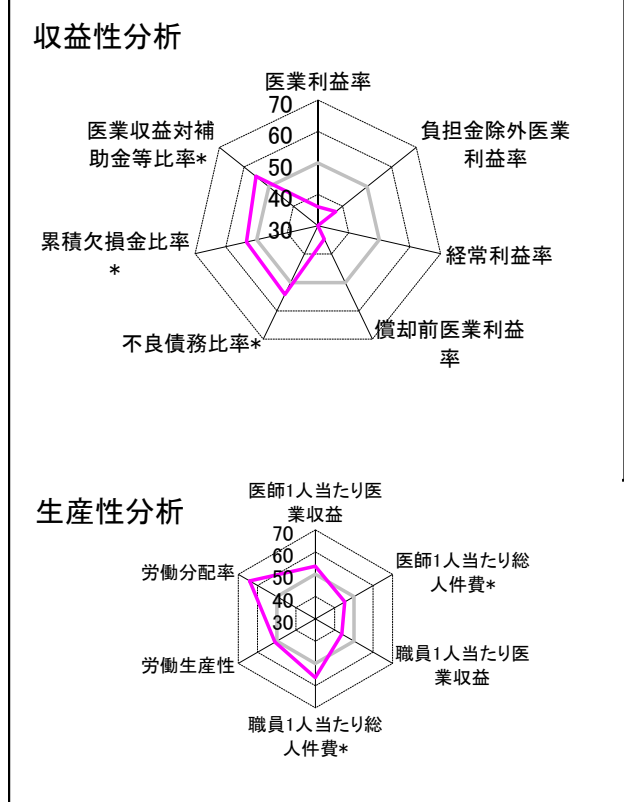
②病院群類型と経営指標ハイライト

【貴院の属する病院類型】 地方大規模病院グループ(可住地当たり人口密度187.2~2,145.9人/km<sup>2</sup>かつ、一般病床350床以上)  
 【高い偏差値を示す指標】 医師1人当たり外来患者数、医師1人当たり入院患者数、労働分配率 等  
 【低い偏差値を示す指標】 経常利益率、経常収支比率、入院患者1人1日当たり診療収入 等

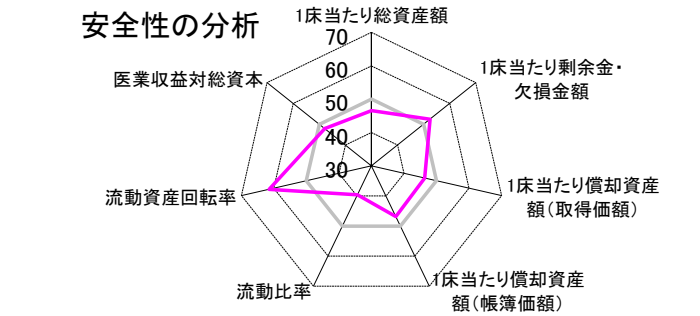
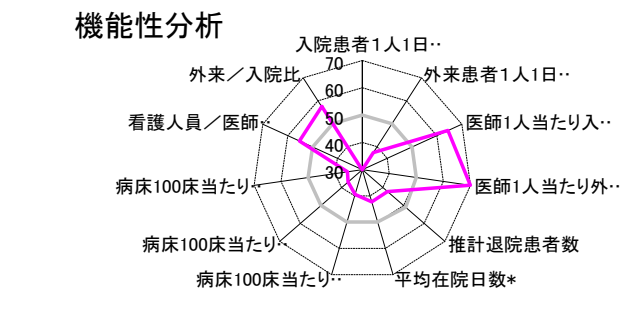
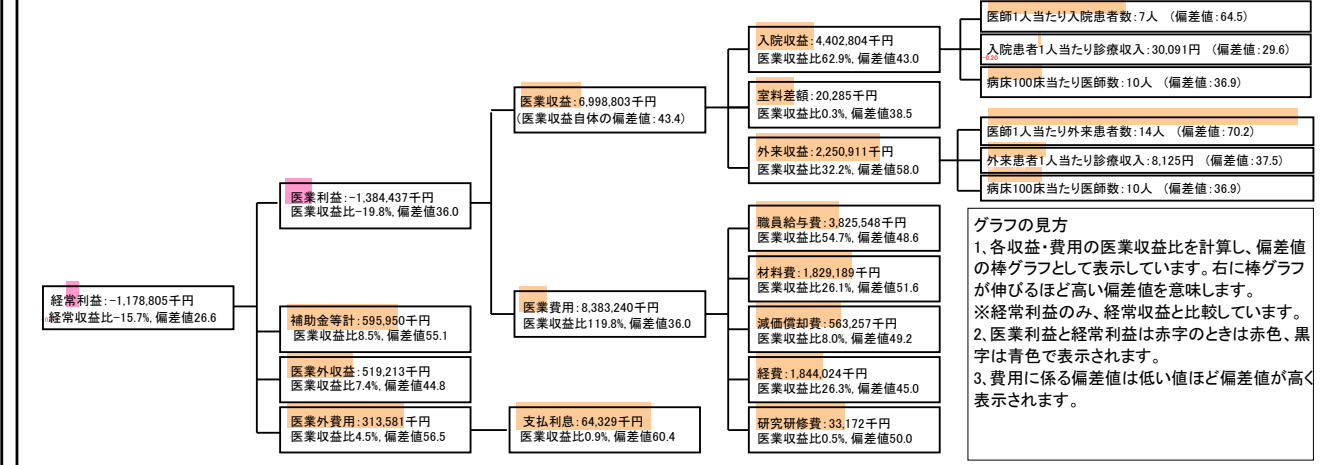
⑦経営指標分析(平均値・参照値・偏差値)

	貴院	貴院の属する病院群の平均	偏差値
<b>収益性分析</b>			
医療利益率	-19.8%	-8.5%	36.0
負担金除外医療利益率	-21.7%	-10.9%	37.3
経常利益率	-15.7%	-4.1%	26.6
償却前医療利益率	-11.7%	-0.7%	34.7
不良債務比率*	5.9%	12.5%	54.2
累積欠損金比率*	47.7%	61.4%	53.2
医療収益対補助金等比率*	16.3%	22.8%	55.1
経常収支比率	86.4%	96.3%	28.3
<b>生産性分析</b>			
医師1人当たり医療収益	159,064千円	146,083千円	53.7
医師1人当たり総人件費*	86,944千円	78,390千円	45.2
職員1人当たり医療収益	15,799千円	17,211千円	43.7
職員1人当たり総人件費*	8,636千円	9,233千円	56.4
労働生産性	558,529千円	31,137千円	51.0
労働分配率	154.6%	116.2%	64.1
<b>機能性分析</b>			
入院患者1人1日当たり診療収入	30,091円	42,727円	29.6
外来患者1人1日当たり診療収入	8,125円	11,043円	37.5
医師1人当たり入院患者数	7.3人	5.3人	64.5
医師1人当たり外来患者数	13.9人	8.4人	70.2
推計退院患者数	8,411.8人	9,955.8人	42.2
平均在院日数*	17.4日	15.4日	42.2
病床100床当たり全職員数	96.9人	123.8人	39.5
病床100床当たり医師数	10.0人	16.0人	36.9
病床100床当たり看護人員数	62.4人	77.7人	35.5
看護人員/医師人数比	6.8人	5.4人	55.2
外来/入院比	189.3%	160.7%	57.5
病床利用率(一般病床)	81.0%	80.6%	50.4
病床利用率(療養病床)	N/A	49.8%	N/A
病床利用率(精神病床)	86.0%	77.6%	57.0
<b>安全性の分析</b>			
1床当たり総資産額	31,110千円	60,477千円	46.6
1床当たり剰余金・欠損金額	-11,874千円	-15,818千円	52.5
1床当たり償却資産額(取得価額)	56,980千円	101,755千円	46.3
1床当たり償却資産額(帳簿価額)	42,285千円	72,405千円	46.8
流動比率	75.5%	333.2%	39.6
流動資産回転率	5.4回	3.6回	61.4
医療収益対総資本	2.2倍	3.4倍	47.9

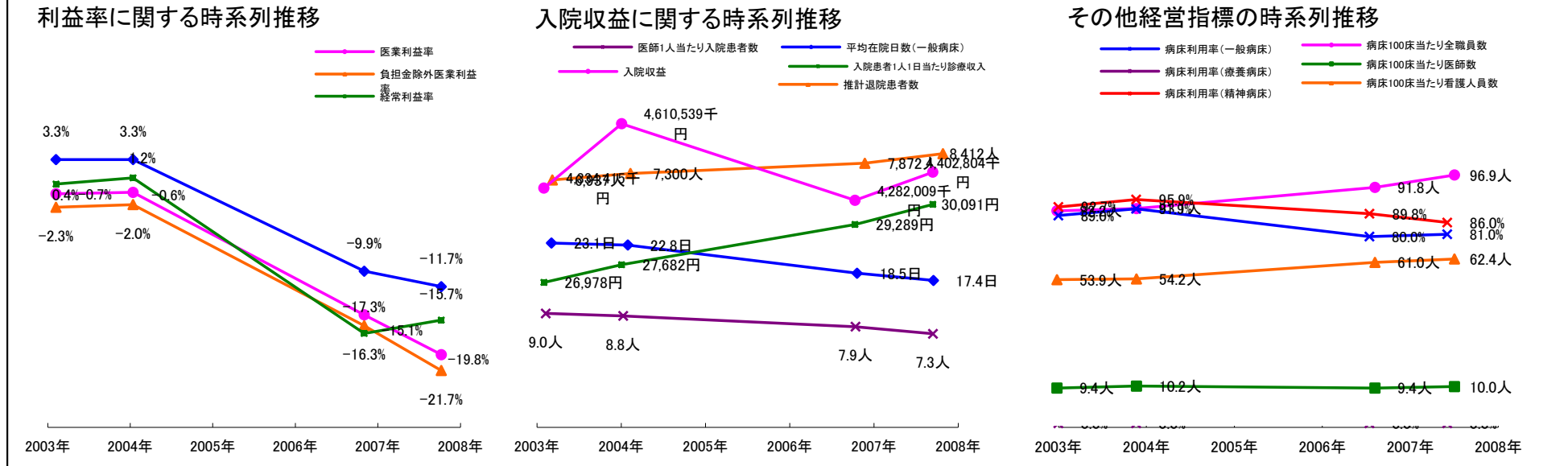
③経営指標のレーダーチャート(偏差値)



④利益構造ツリー(実数・対収益比・偏差値)



⑤時系列分析(成長性分析)



データ源: 公営企業年鑑