

①病院環境データ

病院名 (秋田県横手市) 横手病院 (2008年)
 病床数 【一般病床】250床 【療養病床】0床 【結核病床】0床 【精神病床】0床 【感染症病床】4床
 患者数 【1日平均入院患者数】219人 【1日平均外来患者数】672人 【推計退院患者数】5,259人
 医療従事者数 【医師数】22人 【看護人員数】139人 【医療技術員数】32人 【事務職員数】17人
 市区町村データ 横手市
 【人口総数】103,652人 【65歳以上人口】30,489人 【高齢化率】29.4%
 【可住地当たり人口密度】327.人/km² 【可住地面積】317.km²
 【一般病院数】3施設 【一般診療所数】79施設 【医師数】186人

⑥収益構造円グラフと病床利用率棒グラフ



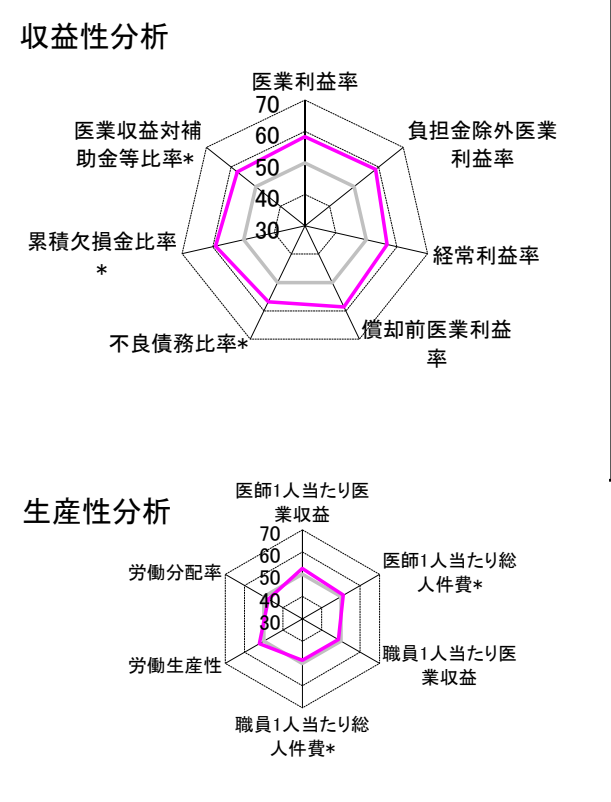
②病院群類型と経営指標ハイライト

【貴院の属する病院類型】 地方中規模病院グループ(可住地当たり人口密度187.2~2,145.9人/km²かつ、一般病床50床以上350床未満)
 【高い偏差値を示す指標】 流動比率、病床100床当たり全職員数、病床利用率(一般病床)
 【低い偏差値を示す指標】 医業収益対総資本

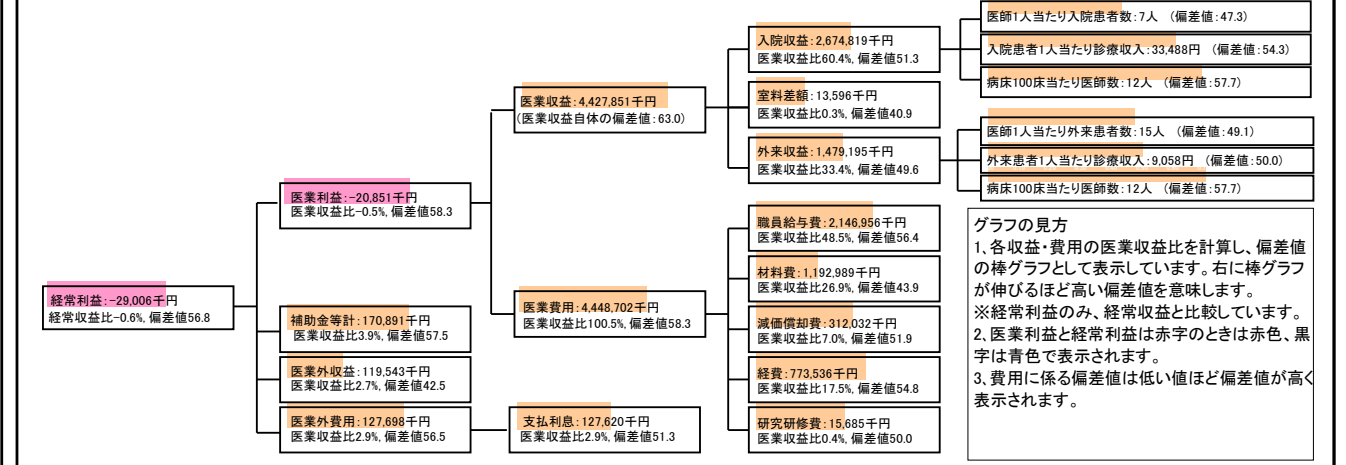
⑦経営指標分析(平均値・参照値・偏差値)

収益性分析	貴院	貴院の属する病院群の平均	偏差値
医業利益率	-0.5%	-18.4%	58.3
負担金除外医業利益率	-2.0%	-22.1%	58.7
経常利益率	-0.6%	-7.1%	56.8
償却前医業利益率	6.6%	-10.4%	58.6
不良債務比率*	0.0%	16.0%	56.8
累積欠損金比率*	0.5%	80.5%	59.2
医業収益対補助金等比率*	7.3%	38.1%	57.5
経常収支比率	99.4%	94.1%	56.9
生産性分析			
医師1人当たり医業収益	201,266千円	170,807千円	52.7
医師1人当たり総人件費*	97,589千円	103,586千円	51.3
職員1人当たり医業収益	20,595千円	51,014千円	48.7
職員1人当たり総人件費*	9,986千円	9,281千円	48.6
労働生産性	996,181千円	346,864千円	52.2
労働分配率	100.2%	133.5%	47.6
機能性分析			
入院患者1人1日当たり診療収入	33,488円	29,335円	54.3
外来患者1人1日当たり診療収入	9,058円	9,040円	50.0
医師1人当たり入院患者数	7.2人	8.1人	47.3
医師1人当たり外来患者数	14.7人	15.2人	49.1
推計退院患者数	5,258.9人	2,531.9人	55.3
平均在院日数*	15.2日	21.2日	55.3
病床100床当たり全職員数	140.5人	102.9人	61.8
病床100床当たり医師数	12.4人	9.4人	57.7
病床100床当たり看護人員数	75.8人	63.9人	57.6
看護人員/医師人数比	6.3人	6.8人	48.0
外来/入院比	204.5%	198.2%	50.8
病床利用率(一般病床)	87.5%	70.2%	60.7
病床利用率(療養病床)	N/A	79.3%	N/A
病床利用率(精神病床)	N/A	67.6%	N/A
安全性の分析			
1床当たり総資産額	41,795千円	148,561千円	47.2
1床当たり剰余金・欠損金額	-357千円	-17,688千円	57.1
1床当たり償却資産額(取得価額)	75,883千円	240,307千円	47.1
1床当たり償却資産額(帳簿価額)	50,048千円	174,356千円	47.1
流動比率	1,474.2%	517.6%	63.6
流動資産回転率	1.7回	4.1回	48.4
医業収益対総資本	2.0倍	14.0倍	47.0

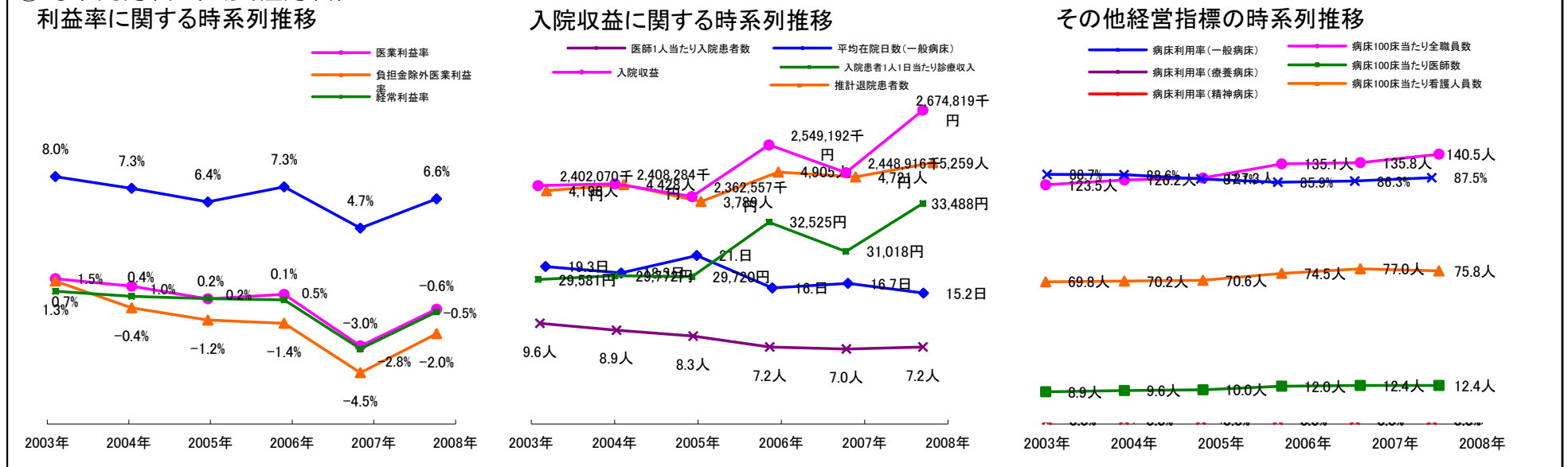
③経営指標のレーダーチャート(偏差値)



④利益構造ツリー(実数・対収益比・偏差値)



⑤時系列分析(成長性分析)



データ源: 公営企業年鑑