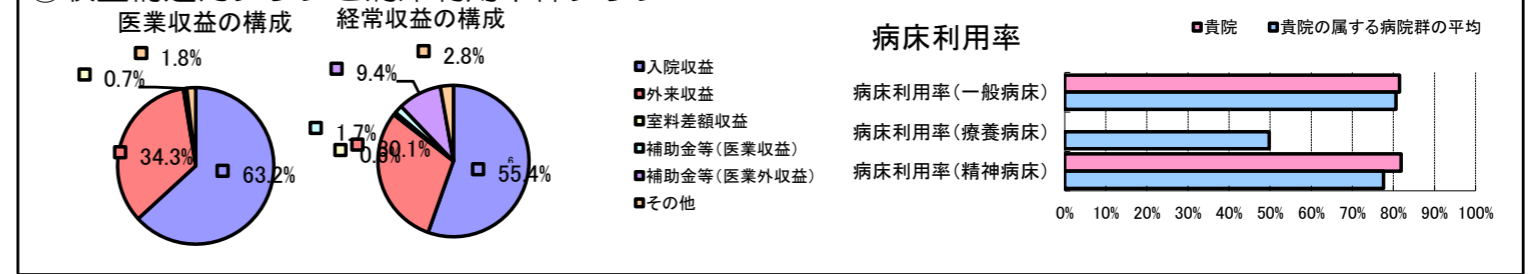


①病院環境データ

病院名 (秋田県秋田市) 秋田総合病院 (2008年)
 病床数 【一般病床】376床 【療養病床】0床 【結核病床】22床 【精神病床】60床 【感染症病床】0床
 患者数 【1日平均入院患者数】363人 【1日平均外来患者数】1,193人 【推計退院患者数】8,952人
 医療従事者数 【医師数】52人 【看護人員数】316人 【医療技術員数】68人 【事務職員数】28人
 市区町村データ 秋田市
 【人口総数】333,109人 【65歳以上人口】70,371人 【高齢化率】21.1%
 【可住地当たり人口密度】1,187.6人/km² 【可住地面積】280.5km²
 【一般病院数】19施設 【一般診療所数】282施設 【医師数】1,103人

⑥収益構造円グラフと病床利用率棒グラフ



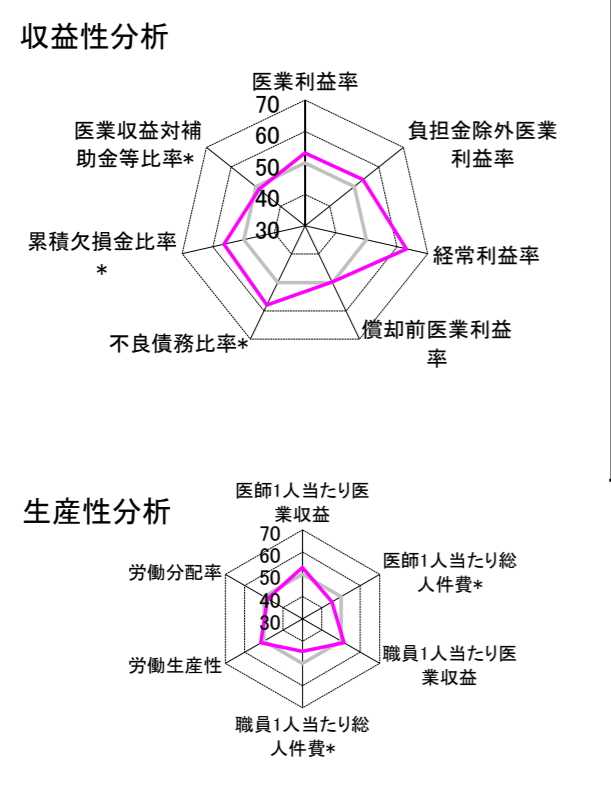
②病院群類型と経営指標ハイライト

【貴院の属する病院類型】 地方大規模病院グループ(可住地当たり人口密度187.2~2,145.9人/km²かつ、一般病床350床以上)
 【高い偏差値を示す指標】 外来/入院比、経常収支比率、経常利益率 等
 【低い偏差値を示す指標】 入院患者1人1日当たり診療収入

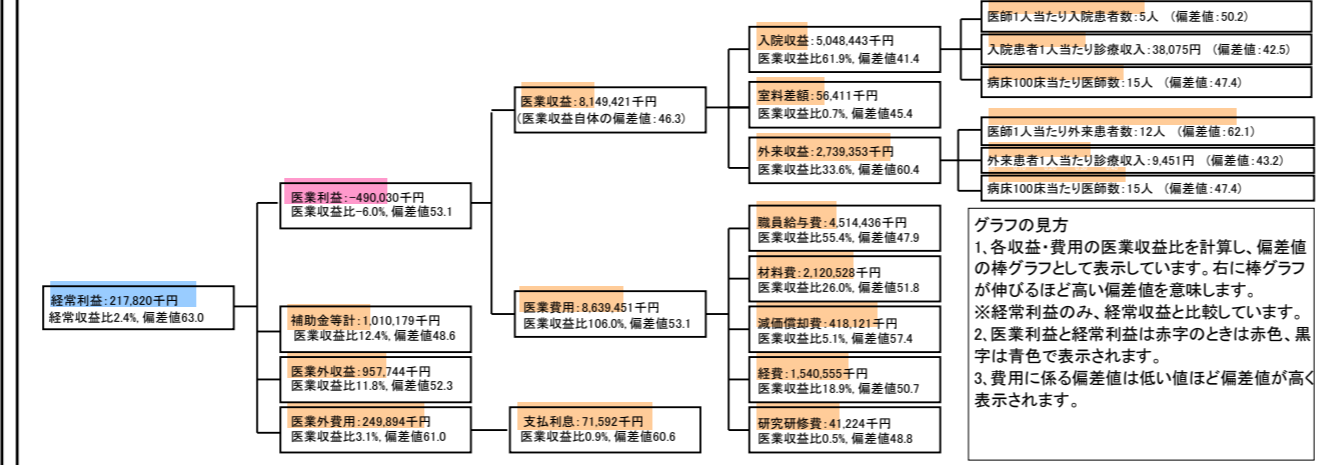
⑦経営指標分析(平均値・参照値・偏差値)

収益性分析	貴院	貴院の属する病院群の平均	偏差値
医療利益率	-6.0%	-8.5%	53.1
負担金除外医療利益率	-8.0%	-10.9%	53.5
経常利益率	2.4%	-4.1%	63.0
償却前医療利益率	-0.9%	-0.7%	49.8
不良債務比率*	0.0%	12.5%	58.0
累積欠損金比率*	34.1%	61.4%	56.5
医療収益対補助金等比率*	24.6%	22.8%	48.6
経常収支比率	102.5%	96.3%	63.6
生産性分析			
医師1人当たり医療収益	156,720千円	146,083千円	53.0
医師1人当たり総人件費*	86,816千円	78,390千円	45.3
職員1人当たり医療収益	17,563千円	17,211千円	51.6
職員1人当たり総人件費*	9,729千円	9,233千円	44.7
労働生産性	876,213千円	31,137千円	51.6
労働分配率	111.0%	116.2%	48.1
機能性分析			
入院患者1人1日当たり診療収入	38,075円	42,727円	42.5
外来患者1人1日当たり診療収入	9,451円	11,043円	43.2
医師1人当たり入院患者数	5.3人	5.3人	50.2
医師1人当たり外来患者数	11.7人	8.4人	62.1
推計退院患者数	8,952.4人	9,955.8人	52.3
平均在院日数*	14.8日	15.4日	52.3
病床100床当たり全職員数	130.3人	123.8人	52.5
病床100床当たり医師数	14.8人	16.0人	47.4
病床100床当たり看護人員数	80.1人	77.7人	52.2
看護人員/医師人数比	6.1人	5.4人	52.5
外来/入院比	218.6%	160.7%	65.2
病床利用率(一般病床)	81.5%	80.6%	50.8
病床利用率(療養病床)	N/A	49.8%	N/A
病床利用率(精神病床)	81.9%	77.6%	53.6
安全性の分析			
1床当たり総資産額	18,334千円	60,477千円	45.1
1床当たり剰余金・欠損金額	-12,569千円	-15,818千円	52.1
1床当たり償却資産額(取得価額)	52,258千円	101,755千円	45.9
1床当たり償却資産額(帳簿価額)	32,054千円	72,405千円	45.7
流動比率	514.8%	333.2%	57.3
流動資産回転率	3.2回	3.6回	47.3
医療収益対総資本	2.2倍	3.4倍	47.9

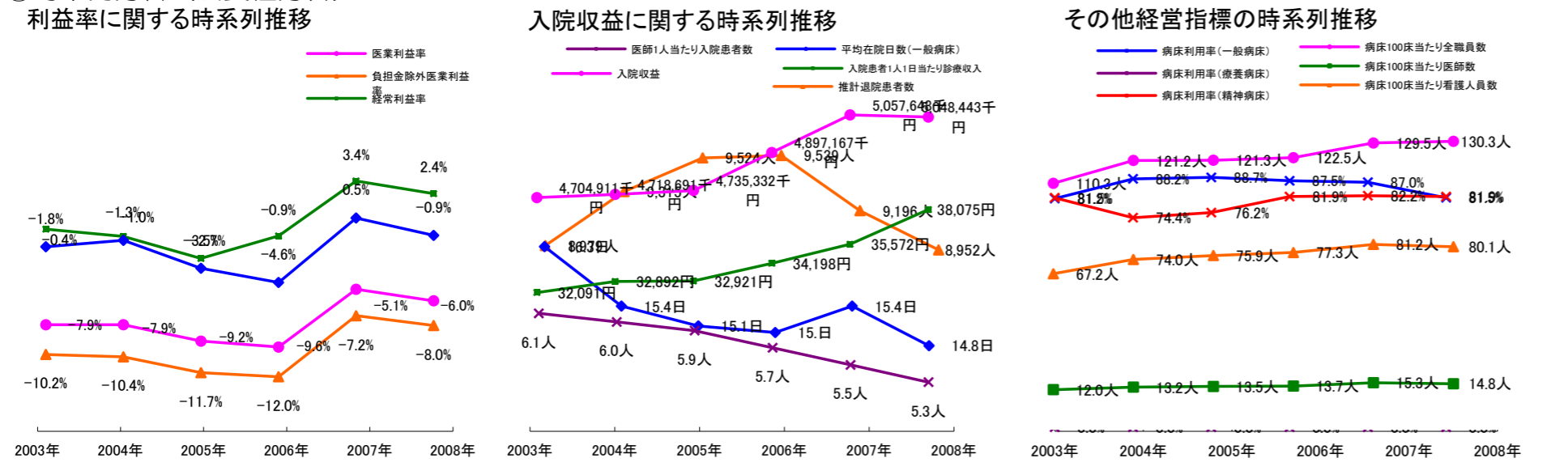
③経営指標のレーダーチャート(偏差値)



④利益構造ツリー(実数・対収益比・偏差値)



⑤時系列分析(成長性分析)



データ源: 公営企業年鑑