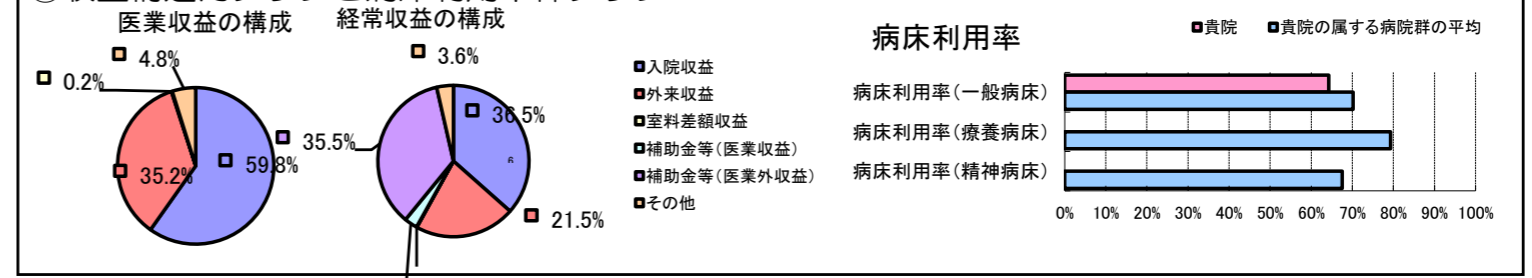


①病院環境データ

病院名 (秋田県)脳血管研究センター(2008年)
 病床数 【一般病床】132床【療養病床】0床【結核病床】0床【精神病床】0床【感染症病床】0床
 患者数 【1日平均入院患者数】85人【1日平均外来患者数】162人【推計退院患者数】1,277人
 医療従事者数 【医師数】21人【看護人員数】113人【医療技術員数】57人【事務職員数】16人
 市区町村データ 秋田市
 【人口総数】333,109人【65歳以上人口】70,371人【高齢化率】21.1%
 【可住地当たり人口密度】1,187.6人/km²【可住地面積】280.5km²
 【一般病院数】19施設【一般診療所数】282施設【医師数】1,103人

⑥収益構造円グラフと病床利用率棒グラフ



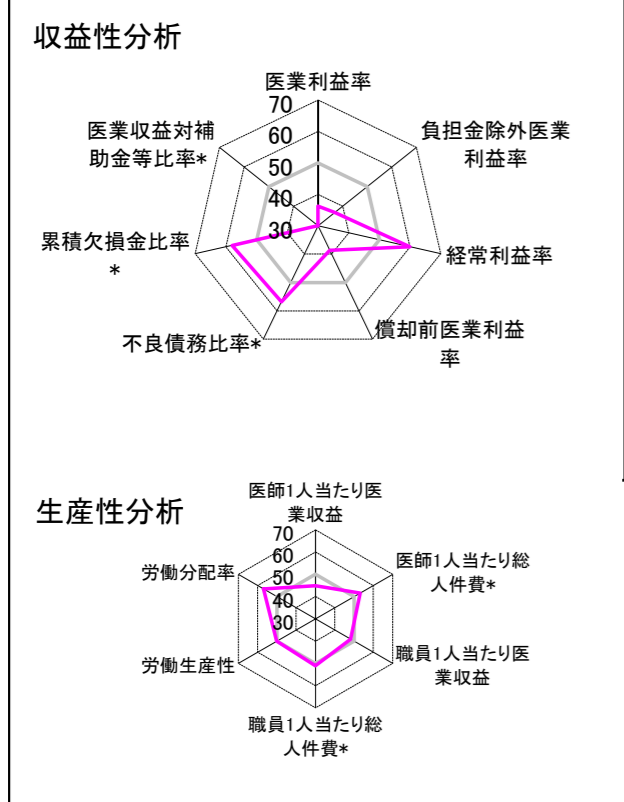
②病院群類型と経営指標ハイライト

【貴院の属する病院類型】地方中規模病院グループ(可住地当たり人口密度187.2~2,145.9人/km²かつ、一般病床50床以上350床未満)
 【高い偏差値を示す指標】病床100床当たり全職員数、外来患者1人1日当たり診療収入、病床100床当たり医師数 等
 【低い偏差値を示す指標】医業収益対補助金等比率*、医師1人当たり外来患者数、医師1人当たり入院患者数 等

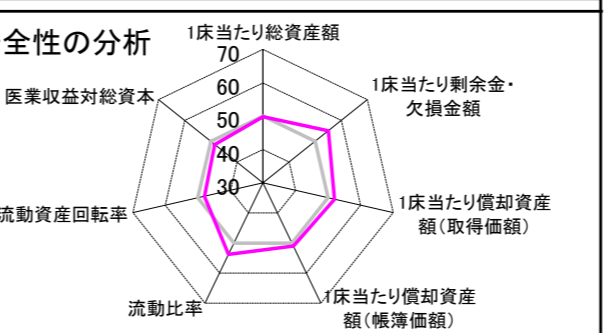
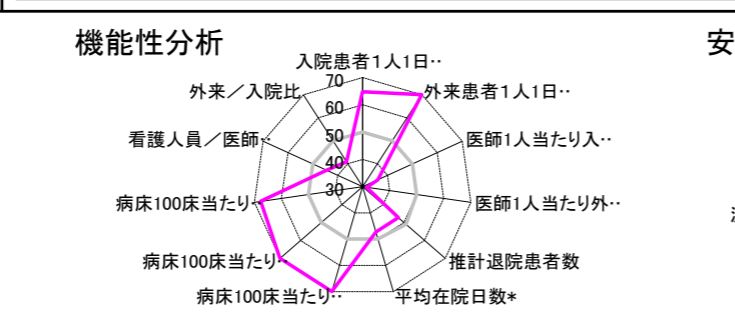
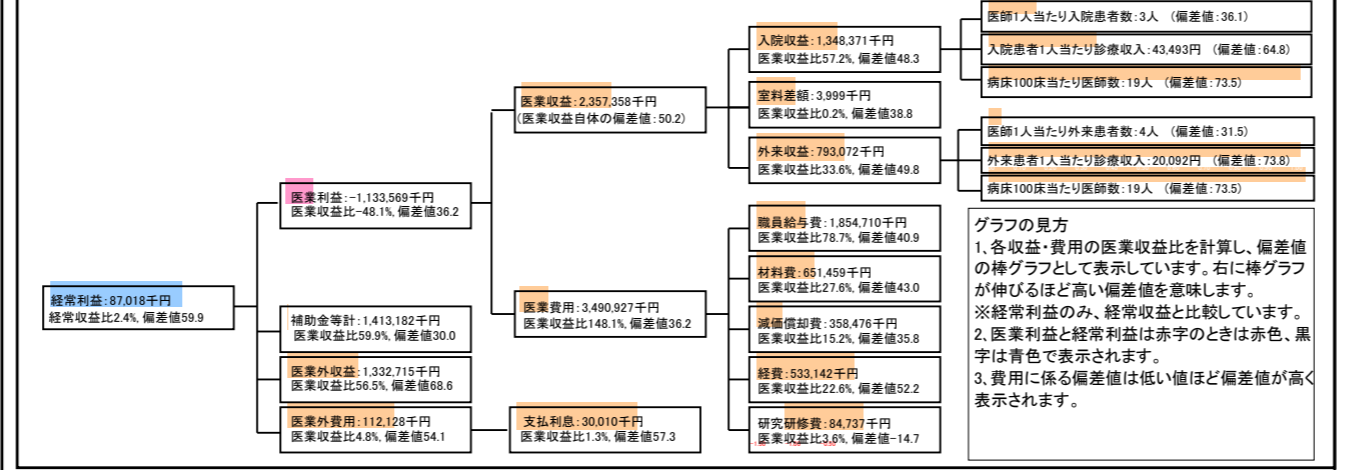
⑦経営指標分析(平均値・参照値・偏差値)

収益性分析	貴院	貴院の属する病院群の平均	偏差値
医業利益率	-48.1%	-18.4%	36.2
負担金除外医業利益率	-52.4%	-22.1%	36.8
経常利益率	2.4%	-7.1%	59.9
償却前医業利益率	-32.9%	-10.4%	38.6
不良債務比率*	0.0%	16.0%	56.8
累積欠損金比率*	11.0%	80.5%	58.0
医業収益対補助金等比率*	119.9%	38.1%	30.0
経常収支比率	102.4%	94.1%	60.8
生産性分析			
医師1人当たり医業収益	112,255千円	170,807千円	44.8
医師1人当たり総人件費*	88,320千円	103,586千円	53.3
職員1人当たり医業収益	11,120千円	51,014千円	48.2
職員1人当たり総人件費*	8,749千円	9,281千円	51.1
労働生産性	380,131千円	346,864千円	50.1
労働分配率	230.1%	133.5%	56.9
機能性分析			
入院患者1人1日当たり診療収入	43,493円	29,335円	64.8
外来患者1人1日当たり診療収入	20,092円	9,040円	73.8
医師1人当たり入院患者数	3.4人	8.1人	36.1
医師1人当たり外来患者数	4.4人	15.2人	31.5
推計退院患者数	1,276.8人	2,531.9人	47.3
平均在院日数*	24.3日	21.2日	47.3
病床100床当たり全職員数	181.6人	102.9人	74.8
病床100床当たり医師数	18.5人	9.4人	73.5
病床100床当たり看護人員数	91.5人	63.9人	67.6
看護人員/医師人数比	5.4人	6.8人	44.4
外来/入院比	127.3%	198.2%	40.8
病床利用率(一般病床)	64.3%	70.2%	46.4
病床利用率(療養病床)	N/A	79.3%	N/A
病床利用率(精神病床)	N/A	67.6%	N/A
安全性の分析			
1床当たり総資産額	141,254千円	148,561千円	49.8
1床当たり剰余金・欠損金額	-5,347千円	-17,688千円	55.1
1床当たり償却資産額(取得価額)	351,952千円	240,307千円	51.9
1床当たり償却資産額(帳簿価額)	218,446千円	174,356千円	51.0
流動比率	783.5%	517.6%	53.8
流動資産回転率	1.0回	4.1回	48.0
医業収益対総資本	7.9倍	14.0倍	48.5

③経営指標のレーダーチャート(偏差値)



④利益構造ツリー(実数・対収益比・偏差値)



⑤時系列分析(成長性分析)

