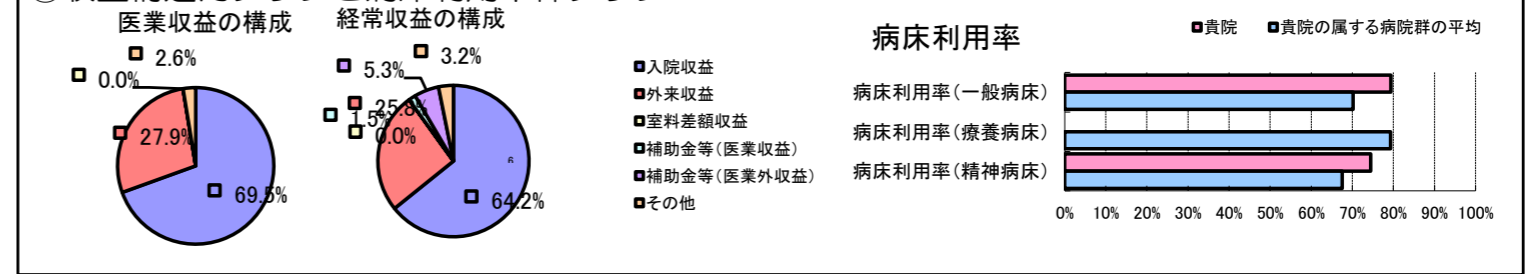


①病院環境データ

病院名 (秋田県仙北市)市立角館総合病院(2008年)
 病床数 【一般病床】246床【療養病床】0床【結核病床】0床【精神病床】100床【感染症病床】0床
 患者数 【1日平均入院患者数】270人【1日平均外来患者数】639人【推計退院患者数】5,133人
 医療従事者数 【医師数】17人【看護人員数】179人【医療技術員数】44人【事務職員数】23人
 市区町村データ 仙北市
 【人口総数】31,868人【65歳以上人口】9,837人【高齢化率】30.9%
 【可住地当たり人口密度】204.5人/km²【可住地面積】155.8km²
 【一般病院数】2施設【一般診療所数】25施設【医師数】37人

⑥収益構造円グラフと病床利用率棒グラフ



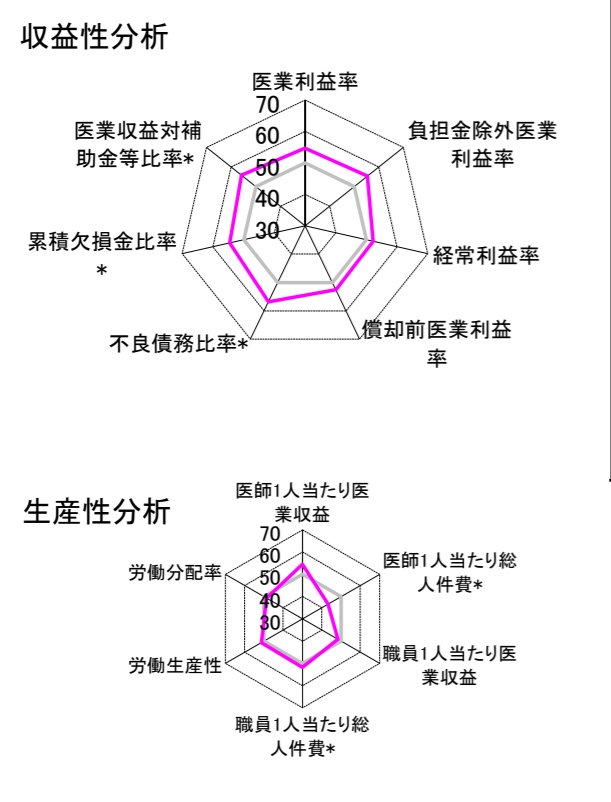
②病院群類型と経営指標ハイライト

【貴院の属する病院類型】地方中規模病院グループ(可住地当たり人口密度187.2~2,145.9人/km²かつ、一般病床50床以上350床未満)
 【高い偏差値を示す指標】看護人員/医師人数比、医師1人当たり入院患者数
 【低い偏差値を示す指標】病床100床当たり医師数

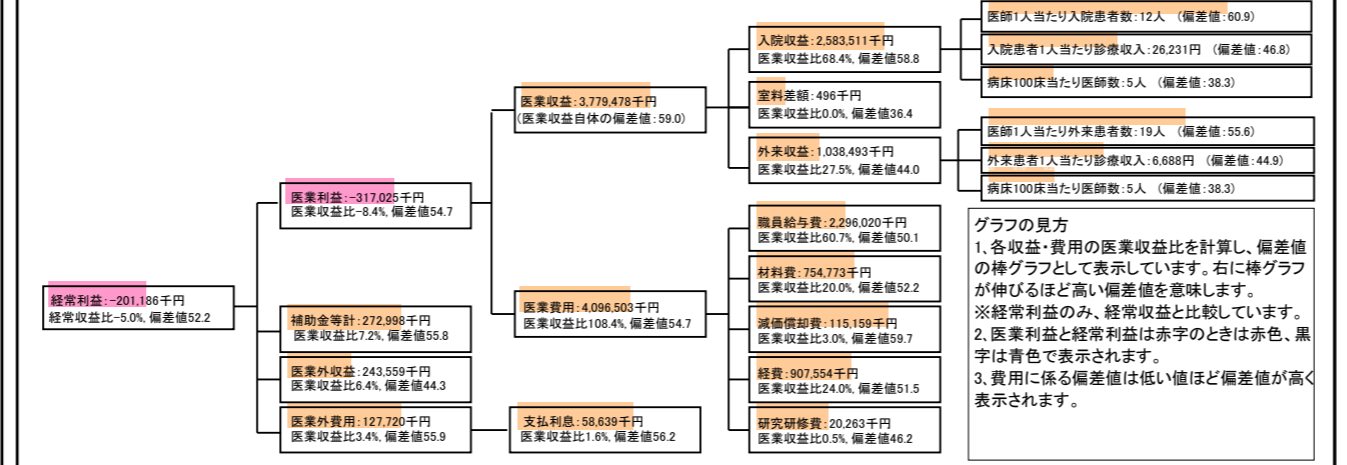
⑦経営指標分析(平均値・参照値・偏差値)

収益性分析	貴院	貴院の属する病院群の平均	偏差値
医療利益率	-8.4%	-18.4%	54.7
負担金除外医療利益率	-10.0%	-22.1%	55.3
経常利益率	-5.0%	-7.1%	52.2
償却前医療利益率	-5.3%	-10.4%	52.6
不良債務比率*	0.0%	16.0%	56.8
累積欠損金比率*	41.1%	80.5%	54.5
医療収益対補助金等比率*	14.5%	38.1%	55.8
経常収支比率	95.2%	94.1%	51.5
生産性分析			
医師1人当たり医療収益	222,322千円	170,807千円	54.6
医師1人当たり総人件費*	135,060千円	103,586千円	43.3
職員1人当たり医療収益	13,794千円	51,014千円	48.4
職員1人当たり総人件費*	8,380千円	9,281千円	51.8
労働生産性	729,656千円	346,864千円	51.3
労働分配率	114.8%	133.5%	48.7
機能性分析			
入院患者1人1日当たり診療収入	26,231円	29,335円	46.8
外来患者1人1日当たり診療収入	6,688円	9,040円	44.9
医師1人当たり入院患者数	11.8人	8.1人	60.9
医師1人当たり外来患者数	18.5人	15.2人	55.6
推計退院患者数	5,132.8人	2,531.9人	51.7
平均在院日数*	19.2日	21.2日	51.7
病床100床当たり全職員数	90.3人	102.9人	46.0
病床100床当たり医師数	4.9人	9.4人	38.3
病床100床当たり看護人員数	62.8人	63.9人	49.3
看護人員/医師人数比	10.5人	6.8人	64.3
外来/入院比	157.6%	198.2%	44.8
病床利用率(一般病床)	79.4%	70.2%	55.7
病床利用率(療養病床)	N/A	79.3%	N/A
病床利用率(精神病床)	74.5%	67.6%	53.3
安全性の分析			
1床当たり総資産額	15,296千円	148,561千円	46.6
1床当たり剰余金・欠損金額	-6,703千円	-17,688千円	54.5
1床当たり償却資産額(取得価額)	25,255千円	240,307千円	46.2
1床当たり償却資産額(帳簿価額)	18,597千円	174,356千円	46.4
流動比率	127.5%	517.6%	44.5
流動資産回転率	5.7回	4.1回	51.0
医療収益対総資本	10.1倍	14.0倍	49.0

③経営指標のレーダーチャート(偏差値)



④利益構造ツリー(実数・対収益比・偏差値)



⑤時系列分析(成長性分析)

