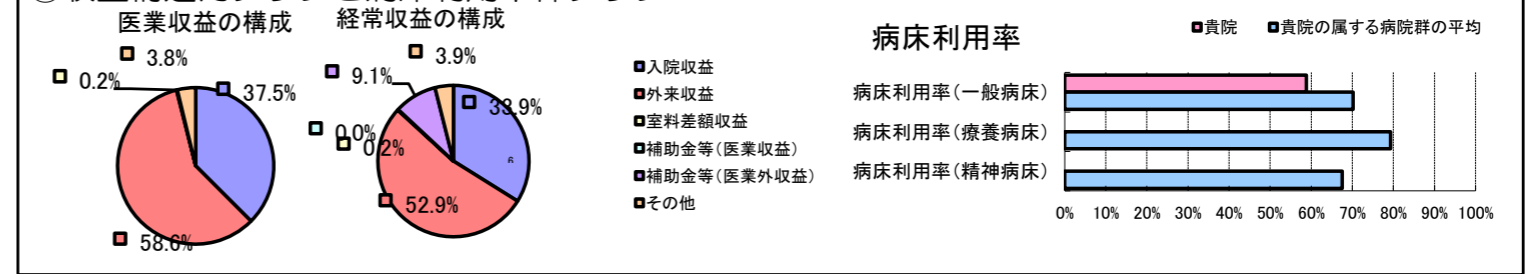


①病院環境データ

病院名 (秋田県仙北市) 市立田沢湖病院 (2008年)
 病床数 【一般病床】60床 【療養病床】0床 【結核病床】0床 【精神病床】0床 【感染症病床】0床
 患者数 【1日平均入院患者数】35人 【1日平均外来患者数】147人 【推計退院患者数】362人
 医療従事者数 【医師数】3人 【看護人員数】27人 【医療技術員数】10人 【事務職員数】6人
 市区町村データ 仙北市
 【人口総数】31,868人 【65歳以上人口】9,837人 【高齢化率】30.9%
 【可住地当たり人口密度】204.5人/km² 【可住地面積】155.8km²
 【一般病院数】2施設 【一般診療所数】25施設 【医師数】37人

⑥収益構造円グラフと病床利用率棒グラフ



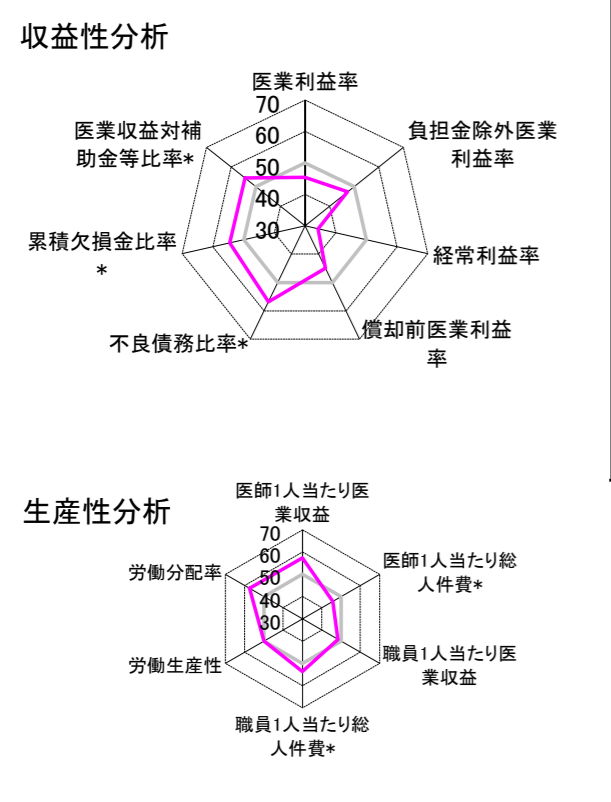
②病院群類型と経営指標ハイライト

【貴院の属する病院類型】 地方中規模病院グループ(可住地当たり人口密度187.2~2,145.9人/km²かつ、一般病床50床以上350床未満)
 【高い偏差値を示す指標】 医師1人当たり外来患者数、外来/入院比
 【低い偏差値を示す指標】 経常収支比率、経常利益率、推計退院患者数 等

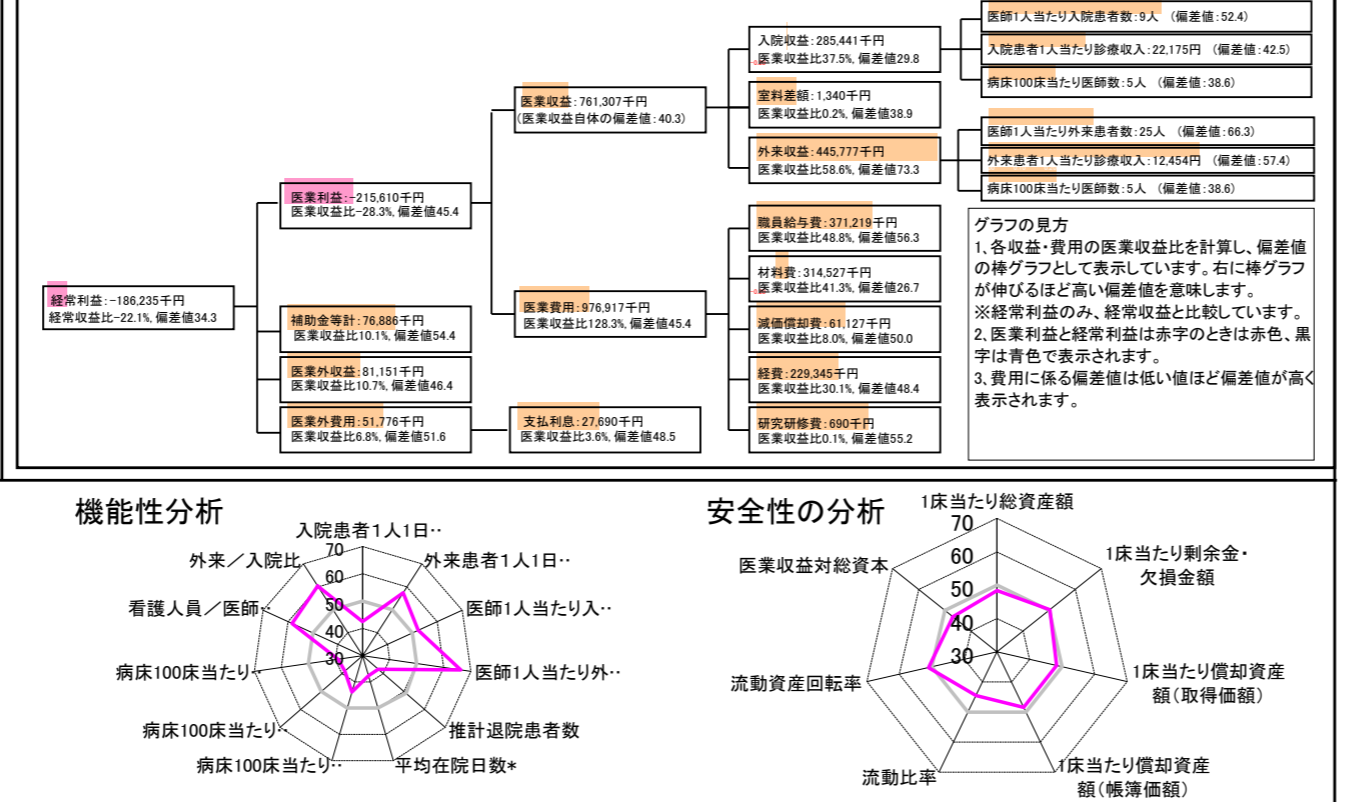
⑦経営指標分析(平均値・参照値・偏差値)

収益性分析	貴院	貴院の属する病院群の平均	偏差値
医療利益率	-28.3%	-18.4%	45.4
負担金除外医療利益率	-28.3%	-22.1%	47.3
経常利益率	-22.1%	-7.1%	34.3
償却前医療利益率	-20.3%	-10.4%	45.0
不良債務比率*	0.0%	16.0%	56.8
累積欠損金比率*	41.1%	80.5%	54.5
医療収益対補助金等比率*	20.2%	38.1%	54.4
経常収支比率	81.9%	94.1%	34.3
生産性分析			
医師1人当たり医療収益	253,769千円	170,807千円	57.3
医師1人当たり総人件費*	123,740千円	103,586千円	45.7
職員1人当たり医療収益	15,226千円	51,014千円	48.4
職員1人当たり総人件費*	7,424千円	9,281千円	53.7
労働生産性	312,598千円	346,864千円	49.9
労働分配率	237.5%	133.5%	57.4
機能性分析			
入院患者1人1日当たり診療収入	22,175円	29,335円	42.5
外来患者1人1日当たり診療収入	12,454円	9,040円	57.4
医師1人当たり入院患者数	8.9人	8.1人	52.4
医師1人当たり外来患者数	24.8人	15.2人	66.3
推計退院患者数	361.9人	2,531.9人	37.6
平均在院日数*	35.3日	21.2日	37.6
病床100床当たり全職員数	83.3人	102.9人	43.8
病床100床当たり医師数	5.0人	9.4人	38.6
病床100床当たり看護人員数	46.7人	63.9人	39.0
看護人員/医師人数比	9.0人	6.8人	58.4
外来/入院比	278.1%	198.2%	60.3
病床利用率(一般病床)	58.8%	70.2%	43.0
病床利用率(療養病床)	N/A	79.3%	N/A
病床利用率(精神病床)	N/A	67.6%	N/A
安全性の分析			
1床当たり総資産額	88,206千円	148,561千円	48.4
1床当たり剰余金・欠損金額	-17,117千円	-17,688千円	50.2
1床当たり償却資産額(取得価額)	145,638千円	240,307千円	48.3
1床当たり償却資産額(帳簿価額)	107,240千円	174,356千円	48.5
流動比率	127.5%	517.6%	44.5
流動資産回転率	5.7回	4.1回	51.0
医療収益対総資本	1.5倍	14.0倍	46.9

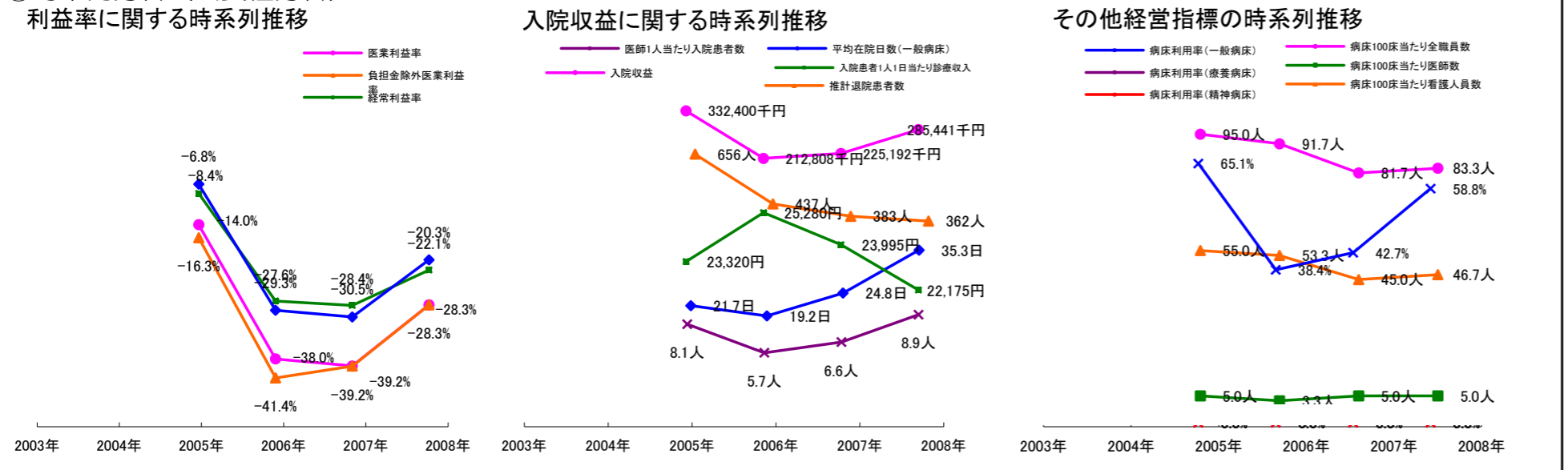
③経営指標のレーダーチャート(偏差値)



④利益構造ツリー(実数・対収益比・偏差値)



⑤時系列分析(成長性分析)



データ源: 公営企業年鑑

©京都大学大学院医学研究科医療経済学分野