

①病院環境データ

病院名 (秋田県横手市) 大森病院 (2008年)
 病床数 【一般病床】100床 【療養病床】50床 【結核病床】0床 【精神病床】0床 【感染症病床】0床
 患者数 【1日平均入院患者数】151人 【1日平均外来患者数】284人 【推計退院患者数】1,712人
 医療従事者数 【医師数】11人 【看護人員数】68人 【医療技術員数】18人 【事務職員数】10人
 市区町村データ 横手市
 【人口総数】103,652人 【65歳以上人口】30,489人 【高齢化率】29.4%
 【可住地当たり人口密度】327.人/km² 【可住地面積】317.km²
 【一般病院数】3施設 【一般診療所数】79施設 【医師数】186人

⑥収益構造円グラフと病床利用率棒グラフ



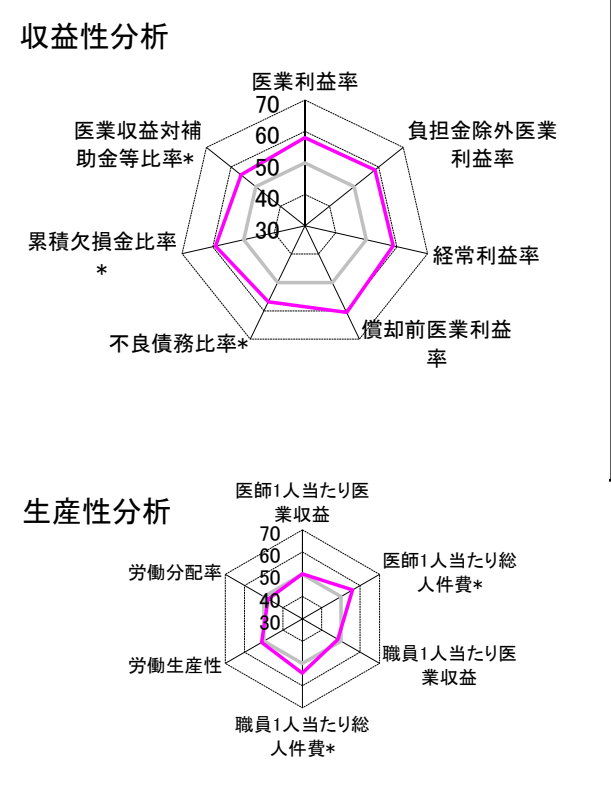
②病院群類型と経営指標ハイライト

【貴院の属する病院類型】 地方中規模病院グループ(可住地当たり人口密度187.2~2,145.9人/km²かつ、一般病床50床以上350床未満)
 【高い偏差値を示す指標】 病床利用率(一般病床)、流動比率、病床利用率(療養病床) 等
 【低い偏差値を示す指標】 推計退院患者数

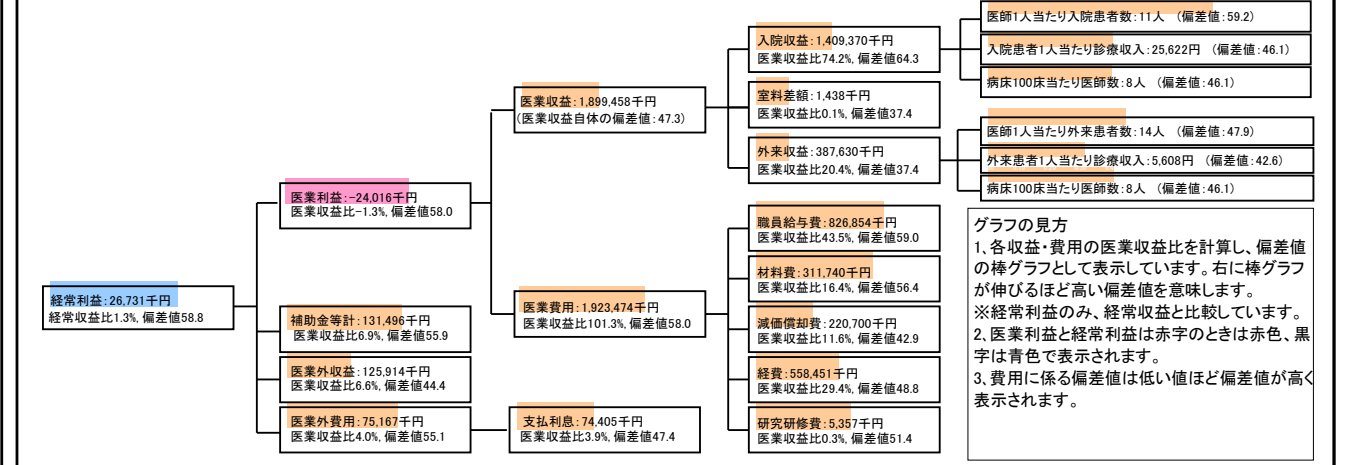
⑦経営指標分析(平均値・参照値・偏差値)

収益性分析	貴院	貴院の属する病院群の平均	偏差値
医療利益率	-1.3%	-18.4%	58.0
負担金除外医療利益率	-2.6%	-22.1%	58.5
経常利益率	1.3%	-7.1%	58.8
償却前医療利益率	10.4%	-10.4%	60.6
不良債務比率*	0.0%	16.0%	56.8
累積欠損金比率*	0.5%	80.5%	59.2
医療収益対補助金等比率*	13.8%	38.1%	55.9
経常収支比率	101.3%	94.1%	59.4
生産性分析			
医師1人当たり医療収益	172,678千円	170,807千円	50.2
医師1人当たり総人件費*	75,169千円	103,586千円	56.1
職員1人当たり医療収益	16,235千円	51,014千円	48.5
職員1人当たり総人件費*	7,067千円	9,281千円	54.4
労働生産性	690,765千円	346,864千円	51.2
労働分配率	102.3%	133.5%	47.8
機能性分析			
入院患者1人1日当たり診療収入	25,622円	29,335円	46.1
外来患者1人1日当たり診療収入	5,608円	9,040円	42.6
医師1人当たり入院患者数	11.2人	8.1人	59.2
医師1人当たり外来患者数	14.0人	15.2人	47.9
推計退院患者数	1,711.7人	2,531.9人	40.3
平均在院日数*	32.2日	21.2日	40.3
病床100床当たり全職員数	97.7人	102.9人	48.4
病床100床当たり医師数	7.9人	9.4人	46.1
病床100床当たり看護人員数	49.5人	63.9人	40.8
看護人員/医師人数比	6.2人	6.8人	47.5
外来/入院比	125.7%	198.2%	40.6
病床利用率(一般病床)	101.8%	70.2%	69.5
病床利用率(療養病床)	97.8%	79.3%	62.7
病床利用率(精神病床)	N/A	67.6%	N/A
安全性の分析			
1床当たり総資産額	70,773千円	148,561千円	48.0
1床当たり剰余金・欠損金額	201千円	-17,688千円	57.3
1床当たり償却資産額(取得価額)	128,495千円	240,307千円	48.0
1床当たり償却資産額(帳簿価額)	84,749千円	174,356千円	47.9
流動比率	1,474.2%	517.6%	63.6
流動資産回転率	1.7回	4.1回	48.4
医療収益対総資本	2.9倍	14.0倍	47.2

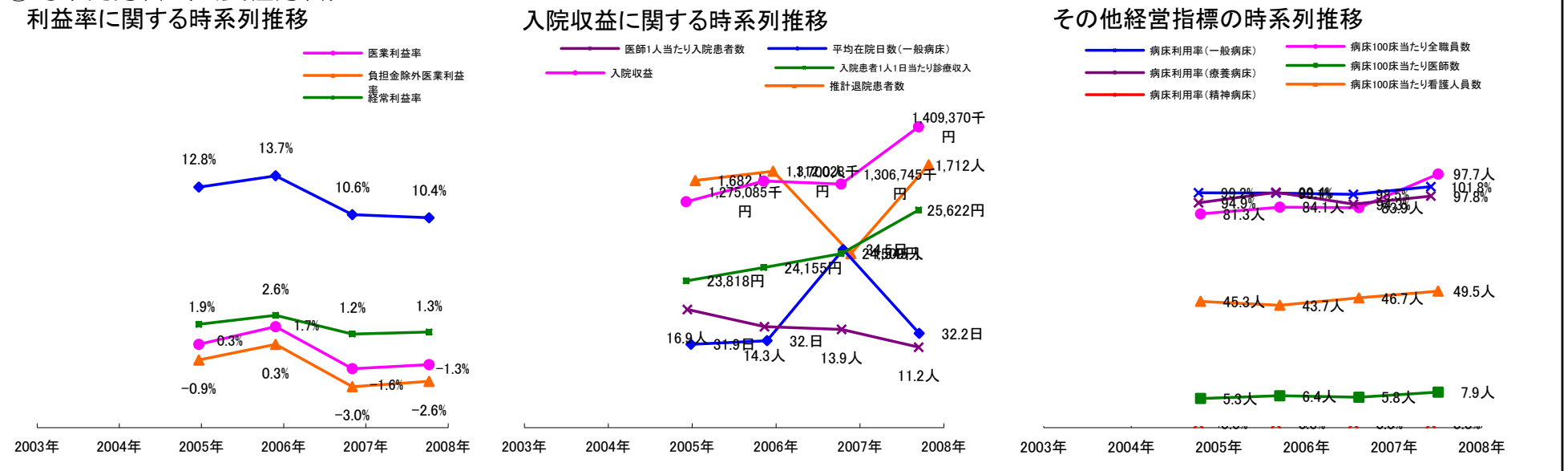
③経営指標のレーダーチャート(偏差値)



④利益構造ツリー(実数・対収益比・偏差値)



⑤時系列分析(成長性分析)



データ源: 公営企業年鑑

©京都大学大学院医学研究科医療経済学分野