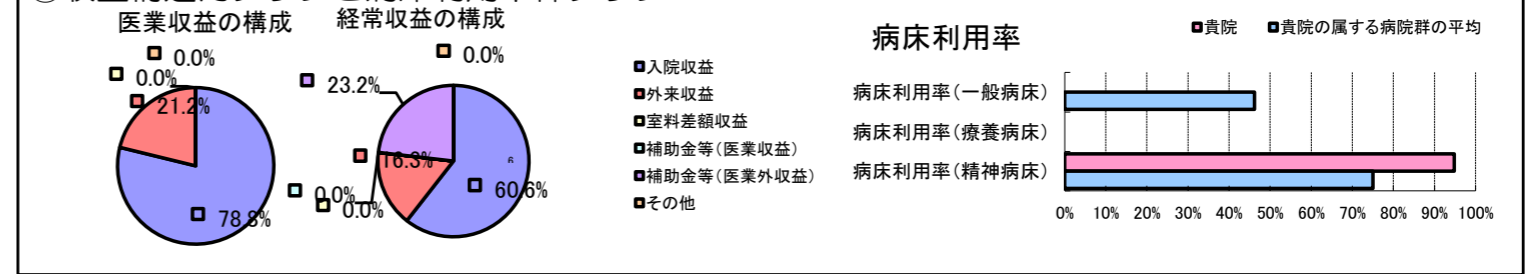


①病院環境データ

病院名 (秋田県大仙市) 市立大曲病院 (2008年)
 病床数 【一般病床】0床 【療養病床】0床 【結核病床】0床 【精神病床】120床 【感染症病床】0床
 患者数 【1日平均入院患者数】114人 【1日平均外来患者数】54人 【推計退院患者数】0人
 医療従事者数 【医師数】3人 【看護人員数】37人 【医療技術員数】6人 【事務職員数】5人
 市区町村データ 大仙市
 【人口総数】93,352人 【65歳以上人口】27,639人 【高齢化率】29.6%
 【可住地当たり人口密度】255.3人/km² 【可住地面積】365.7km²
 【一般病院数】5施設 【一般診療所数】68施設 【医師数】159人

⑥収益構造円グラフと病床利用率棒グラフ



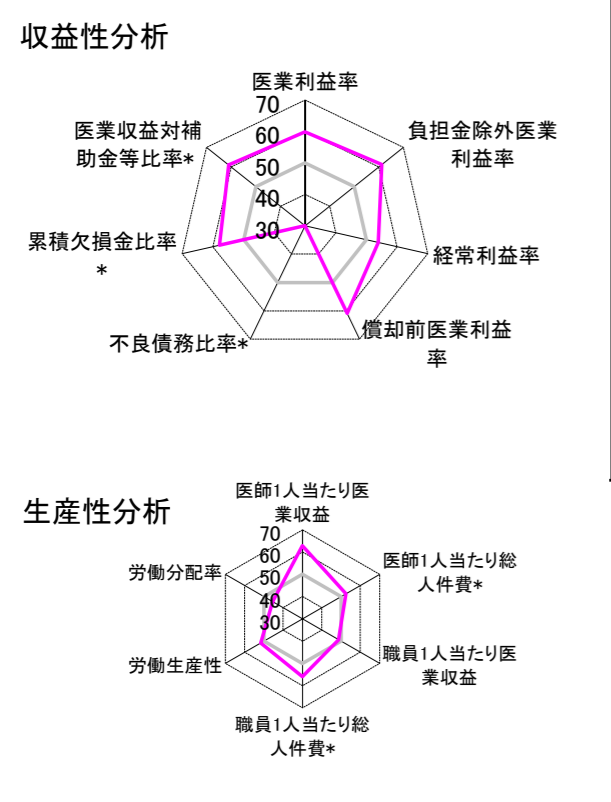
②病院群類型と経営指標ハイライト

【貴院の属する病院類型】 精神病院グループ(精神病床9割以上)
 【高い偏差値を示す指標】 病床利用率(精神病床)、医師1人当たり医療収益、負担金除外医療利益率 等
 【低い偏差値を示す指標】 医療収益対総資本

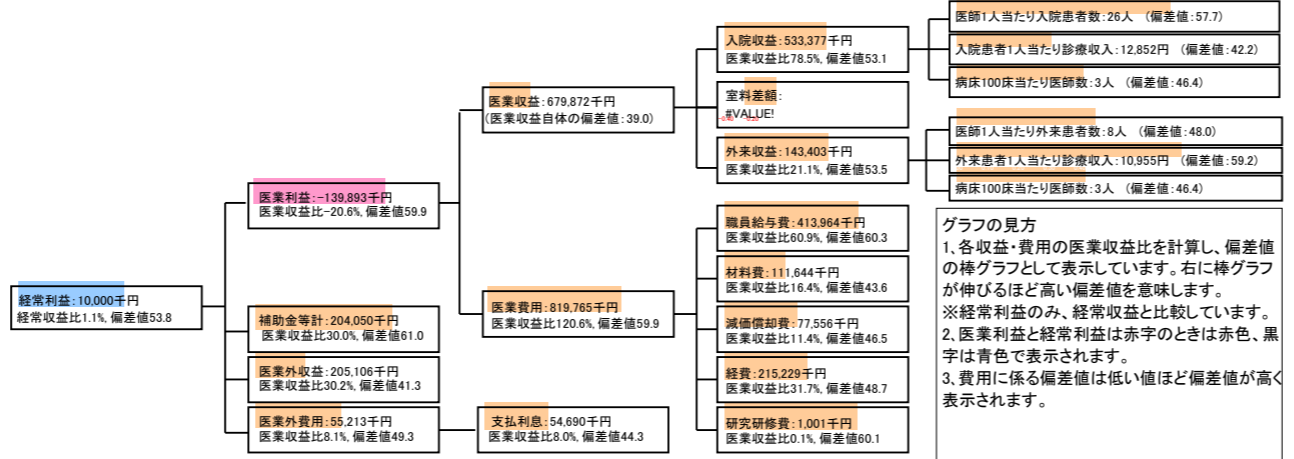
⑦経営指標分析(平均値・参照値・偏差値)

収益性分析	貴院	貴院の属する病院群の平均	偏差値
医療利益率	-20.6%	-49.4%	59.9
負担金除外医療利益率	-20.6%	-53.9%	61.1
経常利益率	1.1%	-1.4%	53.8
償却前医療利益率	-9.2%	-40.1%	60.9
不良債務比率*	0.0%	11.1%	N/A
累積欠損金比率*	5.8%	110.9%	57.9
医療収益対補助金等比率*	60.0%	119.4%	61.0
経常収支比率	101.1%	99.0%	53.4
生産性分析			
医師1人当たり医療収益	226,624千円	149,550千円	62.9
医師1人当たり総人件費*	137,988千円	152,950千円	52.6
職員1人当たり医療収益	13,074千円	30,569千円	48.7
職員1人当たり総人件費*	7,961千円	9,358千円	55.9
労働生産性	528,985千円	129,052千円	51.7
労働分配率	150.5%	194.2%	45.5
機能性分析			
入院患者1人1日当たり診療収入	12,852円	15,934円	42.2
外来患者1人1日当たり診療収入	10,955円	8,632円	59.2
医師1人当たり入院患者数	26.2人	19.9人	57.7
医師1人当たり外来患者数	8.3人	9.0人	48.0
推計退院患者数	0.0人	4,021.4人	N/A
平均在院日数*	N/A	62.9日	N/A
病床100床当たり全職員数	54.8人	66.7人	45.9
病床100床当たり医師数	3.3人	4.6人	46.4
病床100床当たり看護人員数	31.7人	45.2人	40.7
看護人員/医師人数比	12.3人	10.7人	56.4
外来/入院比	31.5%	51.1%	43.9
病床利用率(一般病床)	N/A	46.2%	N/A
病床利用率(療養病床)	N/A	0.0%	N/A
病床利用率(精神病床)	94.8%	75.0%	63.6
安全性の分析			
1床当たり総資産額	17,592千円	213,462千円	41.7
1床当たり剰余金・欠損金額	-736千円	-12,248千円	55.5
1床当たり償却資産額(取得価額)	29,536千円	391,257千円	42.4
1床当たり償却資産額(帳簿価額)	21,406千円	268,916千円	42.1
流動比率	475.3%	569.6%	49.3
流動資産回転率	1.8回	2.9回	41.7
医療収益対総資本	0.9倍	36.0倍	40.2

③経営指標のレーダーチャート(偏差値)



④利益構造ツリー(実数・対収益比・偏差値)



⑤時系列分析(成長性分析)

