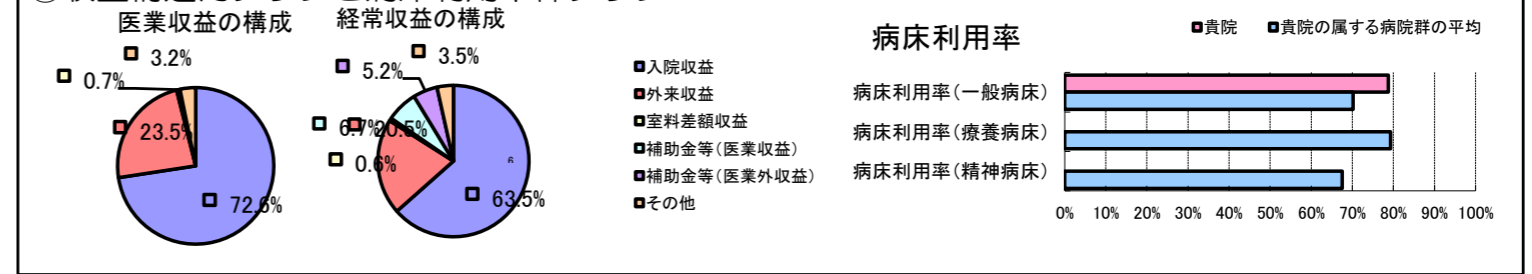


①病院環境データ

病院名 (宮城県大河原町外一市二町保健医療組合) みやぎ県南中核病院 (2008年)
 病床数 【一般病床】300床 【療養病床】0床 【結核病床】0床 【精神病床】0床 【感染症病床】0床
 患者数 【1日平均入院患者数】236人 【1日平均外来患者数】473人 【推計退院患者数】5,860人
 医療従事者数 【医師数】46人 【看護人員数】222人 【医療技術員数】66人 【事務職員数】28人
 市区町村データ 大河原町
 【人口総数】23,335人 【65歳以上人口】4,634人 【高齢化率】19.9%
 【可住地当たり人口密度】1,299.3人/km² 【可住地面積】18.km²
 【一般病院数】1施設 【一般診療所数】16施設 【医師数】72人

⑥収益構造円グラフと病床利用率棒グラフ



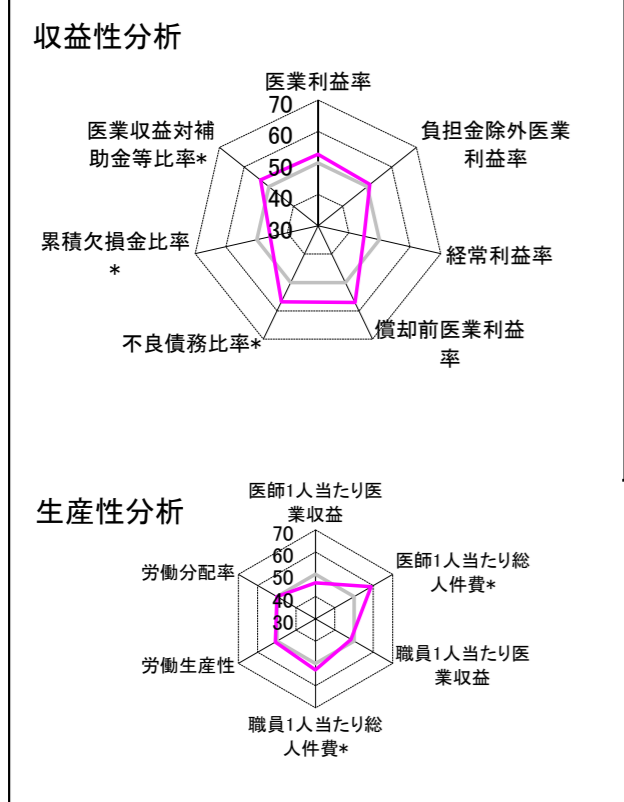
②病院群類型と経営指標ハイライト

【貴院の属する病院類型】 地方中規模病院グループ(可住地当たり人口密度187.2~2,145.9人/km²かつ、一般病床50床以上350床未満)
 【高い偏差値を示す指標】 病床100床当たり医師数、入院患者1人1日当たり診療収入
 【低い偏差値を示す指標】 医師1人当たり外来患者数、医師1人当たり入院患者数、1床当たり剰余金・欠損金額

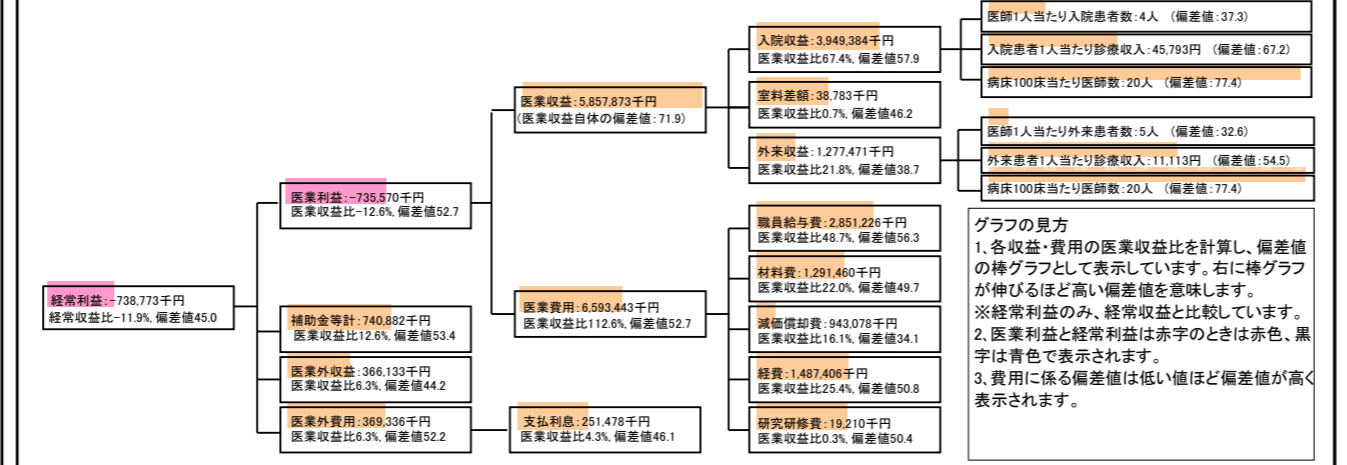
⑦経営指標分析(平均値・参照値・偏差値)

収益性分析	貴院	貴院の属する病院群の平均	偏差値
医療利益率	-12.6%	-18.4%	52.7
負担金除外医療利益率	-19.7%	-22.1%	51.1
経常利益率	-11.9%	-7.1%	45.0
償却前医療利益率	3.5%	-10.4%	57.1
不良債務比率*	0.0%	16.0%	56.8
累積欠損金比率*	118.6%	80.5%	45.6
医療収益対補助金等比率*	24.2%	38.1%	53.4
経常収支比率	89.4%	94.1%	44.0
生産性分析			
医師1人当たり医療収益	127,345千円	170,807千円	46.2
医師1人当たり総人件費*	61,983千円	103,586千円	58.9
職員1人当たり医療収益	16,093千円	51,014千円	48.5
職員1人当たり総人件費*	7,833千円	9,281千円	52.9
労働生産性	586,502千円	346,864千円	50.8
労働分配率	133.6%	133.5%	50.0
機能性分析			
入院患者1人1日当たり診療収入	45,793円	29,335円	67.2
外来患者1人1日当たり診療収入	11,113円	9,040円	54.5
医師1人当たり入院患者数	3.8人	8.1人	37.3
医師1人当たり外来患者数	5.0人	15.2人	32.6
推計退院患者数	5,859.9人	2,531.9人	55.7
平均在院日数*	14.7日	21.2日	55.7
病床100床当たり全職員数	129.5人	102.9人	58.4
病床100床当たり医師数	20.0人	9.4人	77.4
病床100床当たり看護人員数	75.0人	63.9人	57.1
看護人員/医師人数比	4.8人	6.8人	42.3
外来/入院比	133.3%	198.2%	41.6
安全性の分析			
1床当たり総資産額	38,976千円	148,561千円	47.2
1床当たり剰余金・欠損金額	-43,862千円	-17,688千円	39.3
1床当たり償却資産額(取得価額)	73,973千円	240,307千円	47.1
1床当たり償却資産額(帳簿価額)	52,072千円	174,356千円	47.2
流動比率	121.9%	517.6%	44.4
流動資産回転率	5.0回	4.1回	50.6
医療収益対総資本	2.4倍	14.0倍	47.1

③経営指標のレーダーチャート(偏差値)



④利益構造ツリー(実数・対収益比・偏差値)



⑤時系列分析(成長性分析)

