

①病院環境データ

病院名 (宮城県加美郡保健医療福祉行政事務組合) 公立加美病院 (2008年)  
 病床数 【一般病床】40床 【療養病床】50床 【結核病床】0床 【精神病床】0床 【感染症病床】0床  
 患者数 【1日平均入院患者数】76人 【1日平均外来患者数】136人 【推計退院患者数】1,594人  
 医療従事者数 【医師数】6人 【看護人員数】42人 【医療技術員数】21人 【事務職員数】7人  
 市区町村データ 色麻町  
 【人口総数】7,856人 【65歳以上人口】2,044人 【高齢化率】26.0%  
 【可住地当たり人口密度】168.6人/km<sup>2</sup> 【可住地面積】46.6km<sup>2</sup>  
 【一般病院数】1施設 【一般診療所数】0施設 【医師数】7人

⑥収益構造円グラフと病床利用率棒グラフ



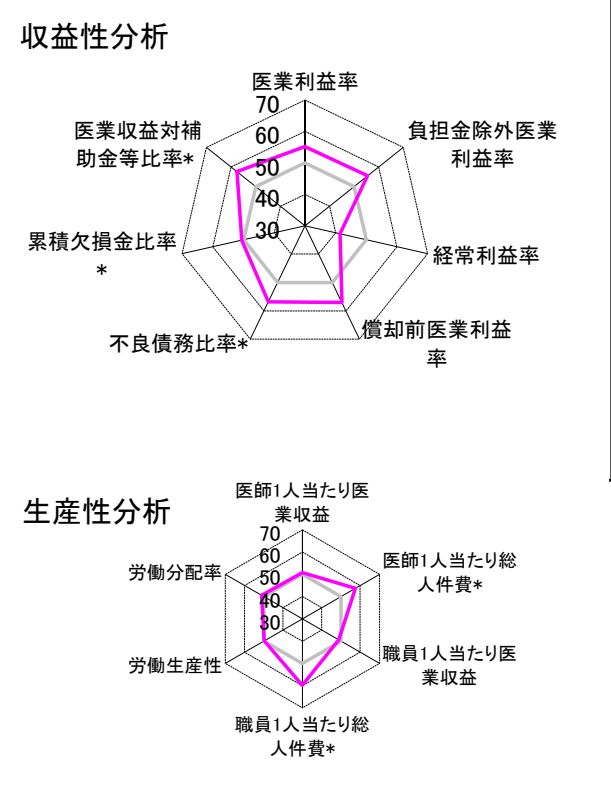
②病院群類型と経営指標ハイライト

【貴院の属する病院類型】へき地型病院グループ(可住地当たり人口密度187.2人/km<sup>2</sup>未満)  
 【高い偏差値を示す指標】外来患者1人1日当たり診療収入、病床利用率(一般病床)  
 【低い偏差値を示す指標】医師1人当たり外来患者数、外来/入院比

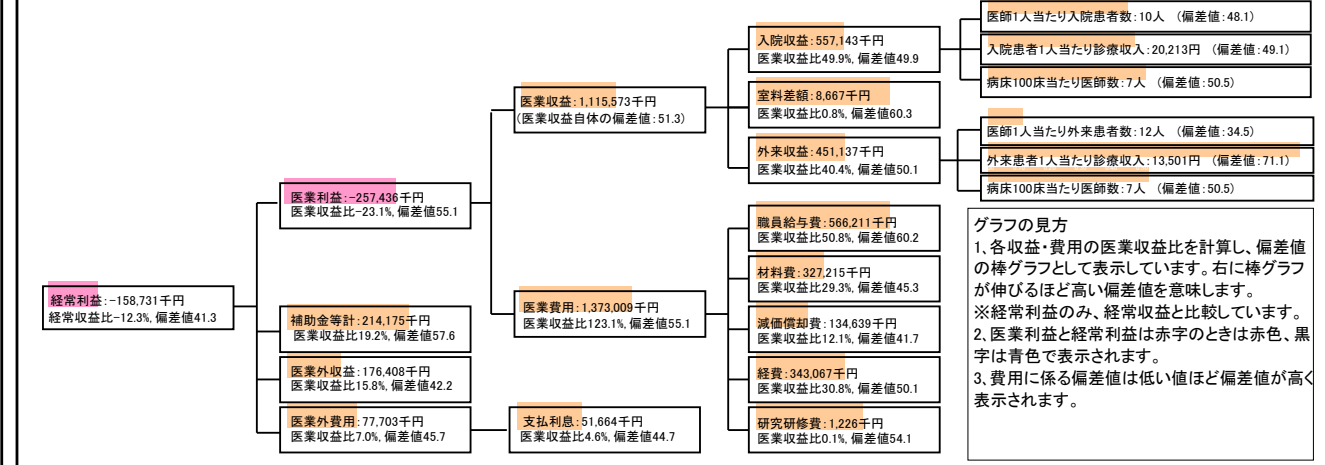
⑦経営指標分析(平均値・参照値・偏差値)

収益性分析	貴院	貴院の属する病院群の平均	偏差値
医療利益率	-23.1%	-35.5%	55.1
負担金除外医療利益率	-26.7%	-40.5%	55.5
経常利益率	-12.3%	-4.6%	41.5
償却前医療利益率	-11.0%	-27.5%	57.1
不良債務比率*	0.0%	28.4%	56.9
累積欠損金比率*	86.9%	93.0%	50.6
医療収益対補助金等比率*	38.4%	77.9%	57.6
経常収支比率	89.1%	96.3%	40.8
<b>生産性分析</b>			
医師1人当たり医療収益	185,929千円	181,075千円	50.7
医師1人当たり総人件費*	94,369千円	128,795千円	57.5
職員1人当たり医療収益	14,488千円	19,718千円	48.9
職員1人当たり総人件費*	7,353千円	10,209千円	59.9
労働生産性	402,599千円	422,669千円	49.8
労働分配率	182.6%	114.4%	51.2
<b>機能性分析</b>			
入院患者1人1日当たり診療収入	20,213円	20,823円	49.1
外来患者1人1日当たり診療収入	13,501円	7,574円	71.1
医師1人当たり入院患者数	9.6人	10.5人	48.1
医師1人当たり外来患者数	11.6人	22.8人	34.5
推計退院患者数	1,594.3人	1,186.8人	56.8
平均在院日数*	17.4日	24.4日	56.8
病床100床当たり全職員数	98.9人	94.2人	51.9
病床100床当たり医師数	6.7人	6.6人	50.5
病床100床当たり看護人員数	66.7人	57.8人	56.3
看護人員/医師人数比	7.0人	7.7人	47.6
外来/入院比	121.2%	246.3%	38.5
病床利用率(一般病床)	85.5%	66.5%	60.2
病床利用率(療養病床)	82.7%	68.1%	57.4
病床利用率(精神病床)	N/A	69.4%	N/A
<b>安全性の分析</b>			
1床当たり総資産額	37,046千円	94,531千円	48.7
1床当たり剰余金・欠損金額	-19,774千円	-15,823千円	48.4
1床当たり償却資産額(取得価額)	55,463千円	160,712千円	48.3
1床当たり償却資産額(帳簿価額)	42,937千円	116,693千円	48.5
流動比率	317.8%	914.9%	44.9
流動資産回転率	3.7回	3.0回	54.4
医療収益対総資本	1.0倍	9.4倍	47.9

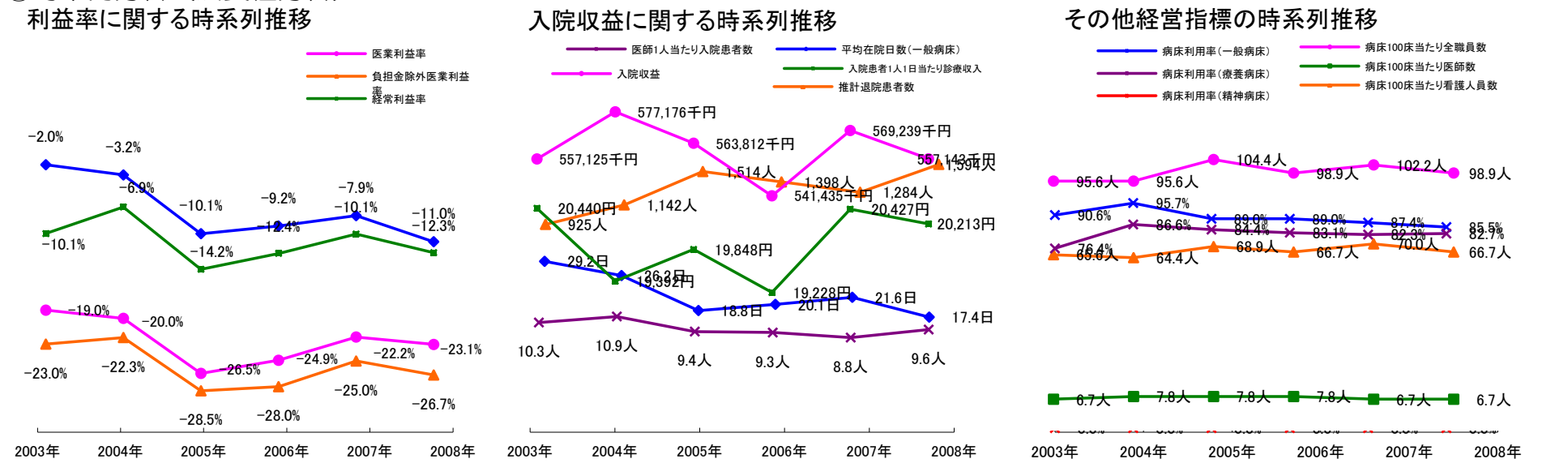
③経営指標のレーダーチャート(偏差値)



④利益構造ツリー(実数・対収益比・偏差値)



⑤時系列分析(成長性分析)



データ源: 公営企業年鑑