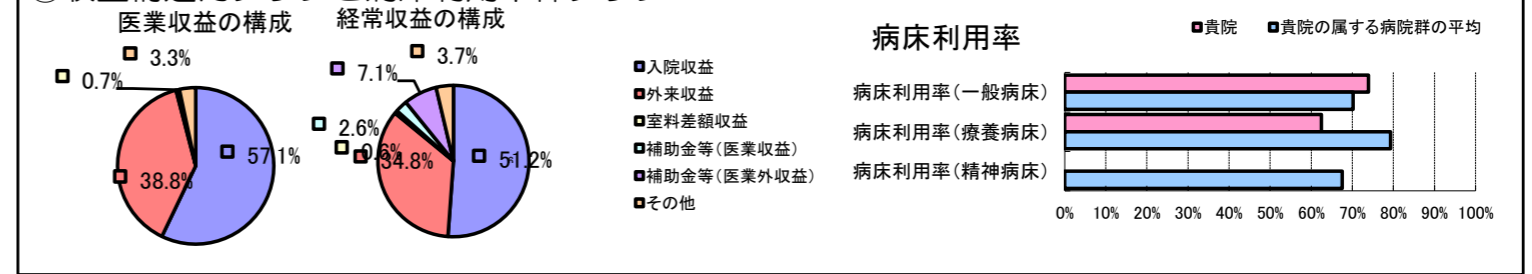


①病院環境データ

病院名 (宮城県黒川地域行政事務組合) 公立黒川病院 (2008年)
 病床数 【一般病床】110床 【療養病床】60床 【結核病床】0床 【精神病床】0床 【感染症病床】0床
 患者数 【1日平均入院患者数】119人 【1日平均外来患者数】201人 【推計退院患者数】2,413人
 医療従事者数 【医師数】1人 【看護人員数】 【医療技術員数】0人 【事務職員数】1人
 市区町村データ 大和町
 【人口総数】24,509人 【65歳以上人口】4,836人 【高齢化率】19.7%
 【可住地当たり人口密度】390.8人/km² 【可住地面積】62.7km²
 【一般病院数】1施設 【一般診療所数】13施設 【医師数】28人

⑥収益構造円グラフと病床利用率棒グラフ



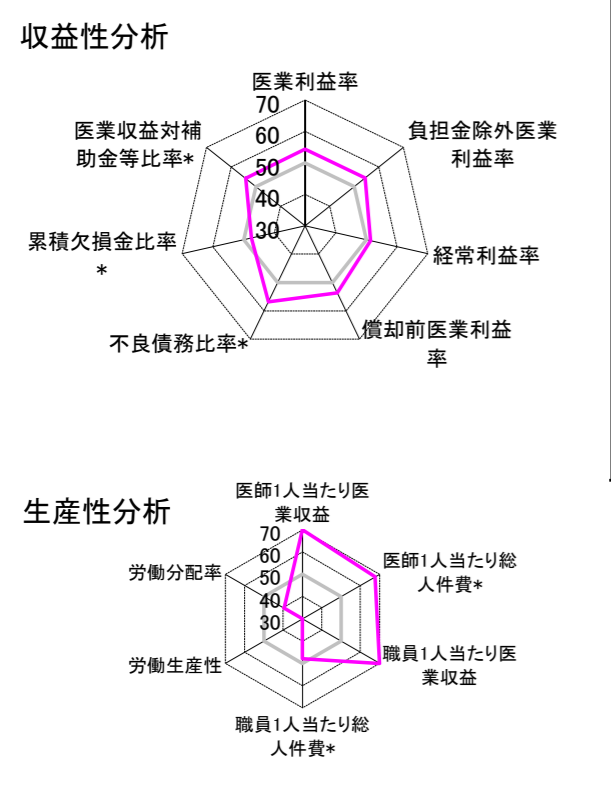
②病院群類型と経営指標ハイライト

【貴院の属する病院類型】 地方中規模病院グループ(可住地当たり人口密度187.2~2,145.9人/km²かつ、一般病床50床以上350床未満)
 【高い偏差値を示す指標】 医師1人当たり医療収益、職員1人当たり医療収益、医師1人当たり総人件費*
 【低い偏差値を示す指標】 労働生産性、看護人員/医師人数比、病床利用率(療養病床) 等

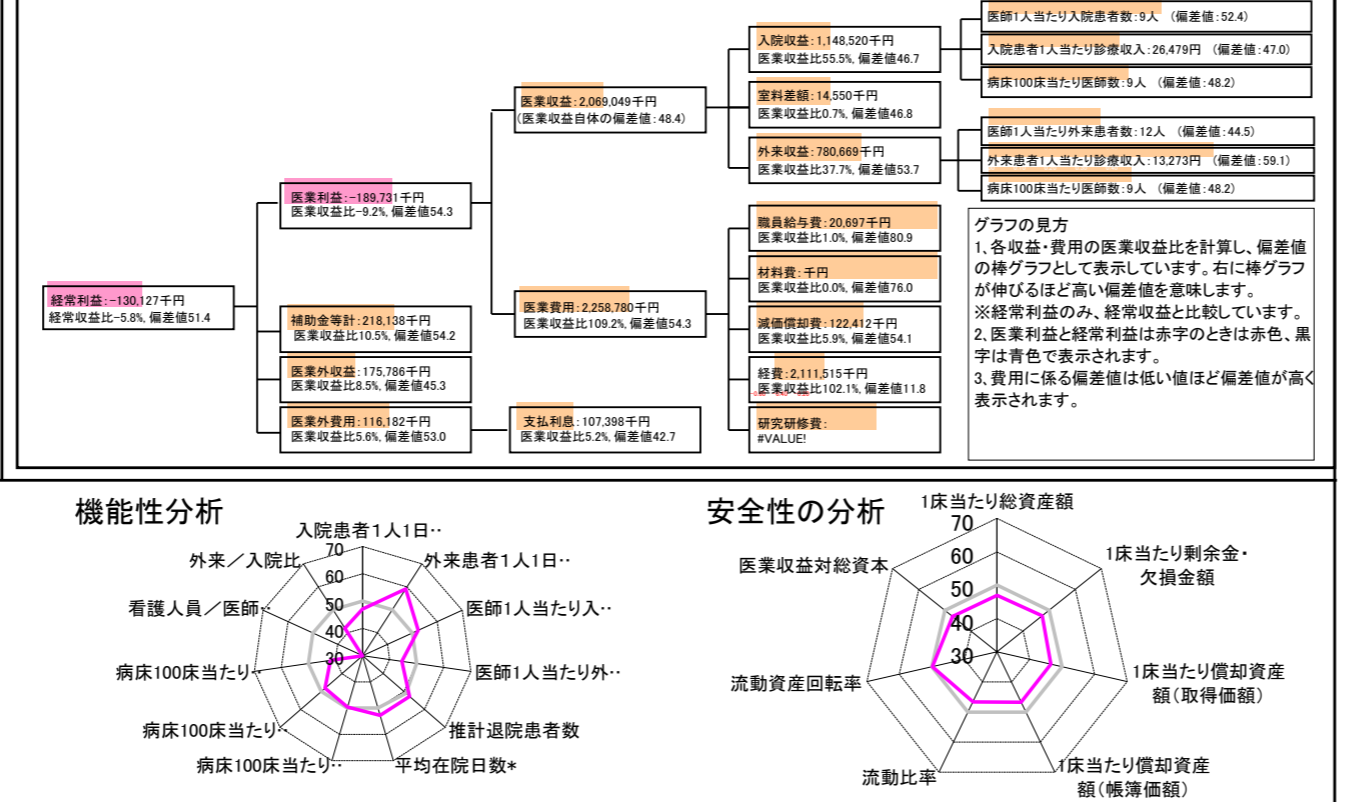
⑦経営指標分析(平均値・参照値・偏差値)

収益性分析	貴院	貴院の属する病院群の平均	偏差値
医療利益率	-9.2%	-18.4%	54.3
負担金除外医療利益率	-12.0%	-22.1%	54.4
経常利益率	-5.8%	-7.1%	51.4
償却前医療利益率	-3.3%	-10.4%	53.6
不良債務比率*	0.0%	16.0%	56.8
累積欠損金比率*	102.5%	80.5%	47.5
医療収益対補助金等比率*	21.1%	38.1%	54.2
経常収支比率	94.5%	94.1%	50.6
生産性分析			
医師1人当たり医療収益	2,069,049千円	170,807千円	217.8
医師1人当たり総人件費*	20,697千円	103,586千円	67.7
職員1人当たり医療収益	1,034,525千円	51,014千円	93.4
職員1人当たり総人件費*	10,349千円	9,281千円	47.9
労働生産性	-8,451,700千円	346,864千円	20.0
労働分配率	-12.2%	133.5%	39.6
機能性分析			
入院患者1人1日当たり診療収入	26,479円	29,335円	47.0
外来患者1人1日当たり診療収入	13,273円	9,040円	59.1
医師1人当たり入院患者数	8.9人	8.1人	52.4
医師1人当たり外来患者数	12.0人	15.2人	44.5
推計退院患者数	2,413.1人	2,531.9人	52.8
平均在院日数*	18.0日	21.2日	52.8
病床100床当たり全職員数	101.6人	102.9人	49.6
病床100床当たり医師数	8.7人	9.4人	48.2
病床100床当たり看護人員数	51.2人	63.9人	41.9
看護人員/医師人数比	0.0人	6.8人	23.7
外来/入院比	135.6%	198.2%	41.9
病床利用率(一般病床)	73.9%	70.2%	52.3
病床利用率(療養病床)	62.5%	79.3%	38.5
病床利用率(精神病床)	N/A	67.6%	N/A
安全性の分析			
1床当たり総資産額	29,261千円	148,561千円	46.9
1床当たり剰余金・欠損金額	-24,165千円	-17,688千円	47.3
1床当たり償却資産額(取得価額)	41,873千円	240,307千円	46.5
1床当たり償却資産額(帳簿価額)	31,755千円	174,356千円	46.7
流動比率	278.5%	517.6%	46.6
流動資産回転率	3.9回	4.1回	49.9
医療収益対総資本	2.0倍	14.0倍	47.0

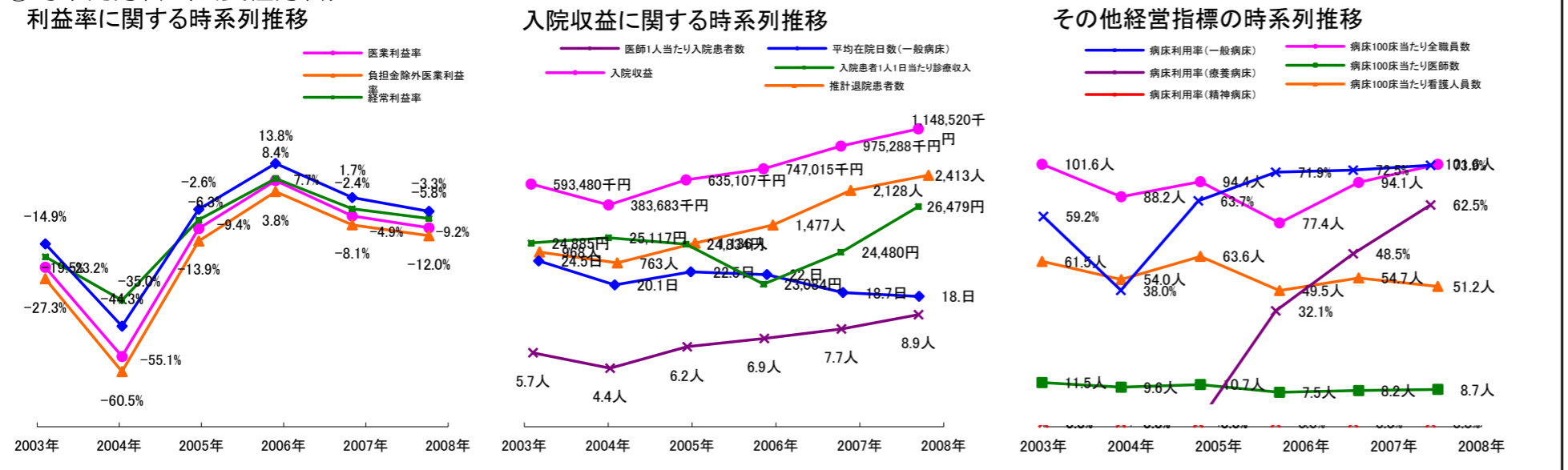
③経営指標のレーダーチャート(偏差値)



④利益構造ツリー(実数・対収益比・偏差値)



⑤時系列分析(成長性分析)



データ源: 公営企業年鑑