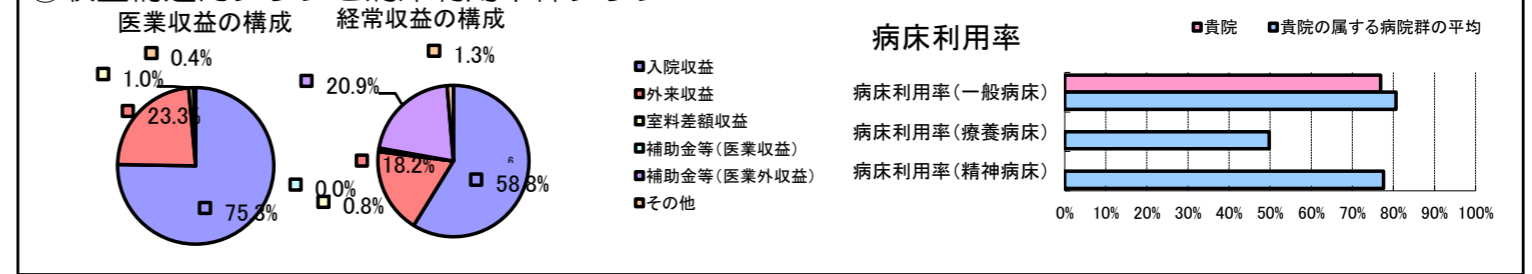


①病院環境データ

病院名 (宮城県) がんセンター (2008年)  
 病床数 【一般病床】383床 【療養病床】0床 【結核病床】0床 【精神病床】0床 【感染症病床】0床  
 患者数 【1日平均入院患者数】295人 【1日平均外来患者数】320人 【推計退院患者数】5,550人  
 医療従事者数 【医師数】61人 【看護人員数】278人 【医療技術員数】60人 【事務職員数】24人  
 市区町村データ 名取市  
 【人口総数】68,662人 【65歳以上人口】11,876人 【高齢化率】17.3%  
 【可住地当たり人口密度】961.人/km<sup>2</sup> 【可住地面積】71.5km<sup>2</sup>  
 【一般病院数】2施設 【一般診療所数】45施設 【医師数】119人

⑥収益構造円グラフと病床利用率棒グラフ



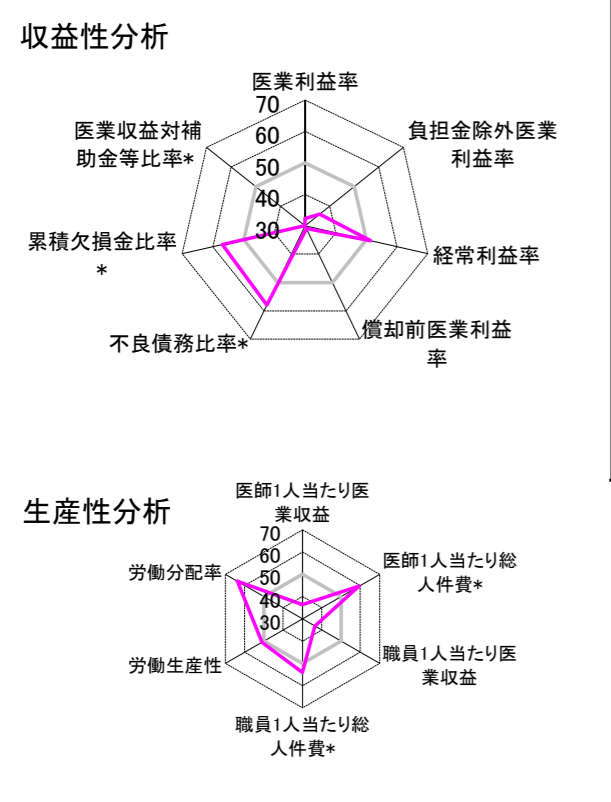
②病院群類型と経営指標ハイライト

【貴院の属する病院類型】 地方大規模病院グループ(可住地当たり人口密度187.2~2,145.9人/km<sup>2</sup>かつ、一般病床350床以上)  
 【高い偏差値を示す指標】 外来患者1人1日当たり診療収入、労働分配率  
 【低い偏差値を示す指標】 医療収益対補助金等比率\*、外来/入院比、償却前医療利益率 等

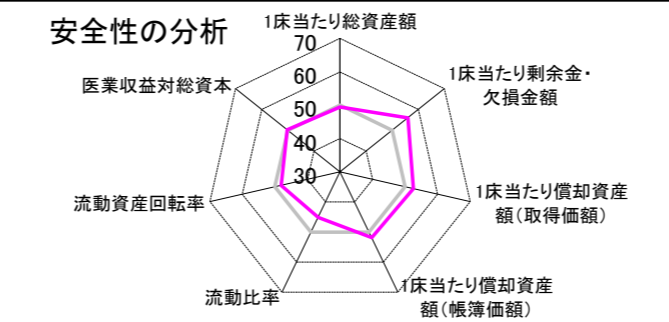
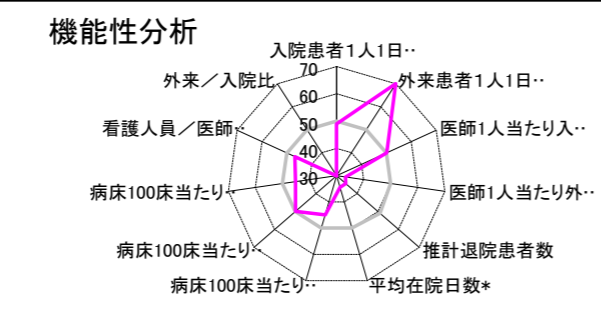
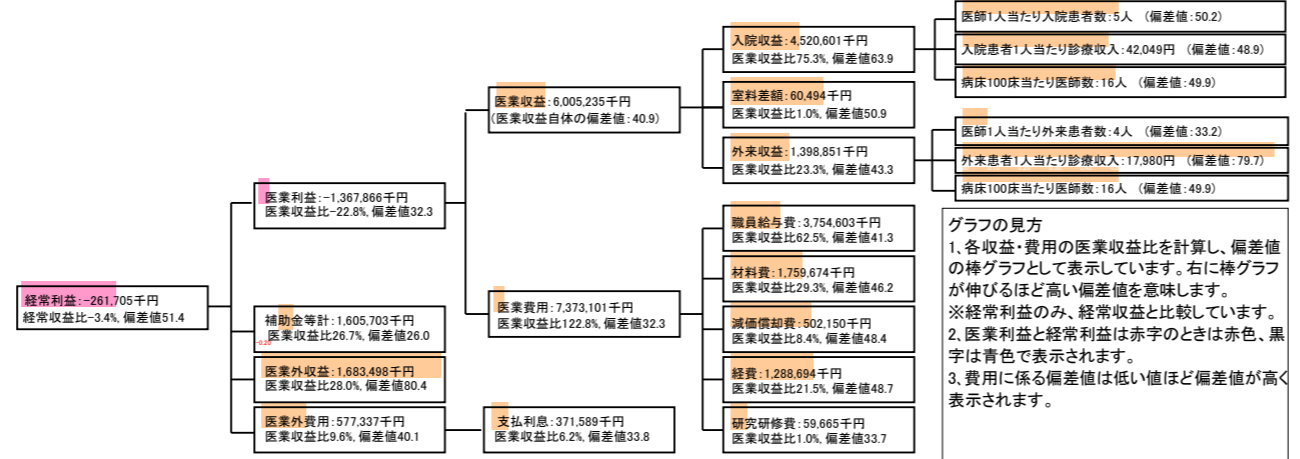
⑦経営指標分析(平均値・参照値・偏差値)

収益性分析	貴院	貴院の属する病院群の平均	偏差値
医療利益率	-22.8%	-8.5%	32.3
負担金除外医療利益率	-22.8%	-10.9%	36.0
経常利益率	-3.4%	-4.1%	51.4
償却前医療利益率	-14.4%	-0.7%	31.0
不良債務比率*	0.0%	12.5%	58.0
累積欠損金比率*	31.9%	61.4%	57.0
医療収益対補助金等比率*	53.3%	22.8%	26.0
経常収支比率	96.7%	96.3%	50.9
生産性分析			
医師1人当たり医療収益	98,446千円	146,083千円	36.4
医師1人当たり総人件費*	61,551千円	78,390千円	59.4
職員1人当たり医療収益	14,163千円	17,211千円	36.5
職員1人当たり総人件費*	8,855千円	9,233千円	54.1
労働生産性	576,982千円	31,137千円	51.0
労働分配率	153.5%	116.2%	63.7
機能性分析			
入院患者1人1日当たり診療収入	42,049円	42,727円	48.9
外来患者1人1日当たり診療収入	17,980円	11,043円	79.7
医師1人当たり入院患者数	5.3人	5.3人	50.2
医師1人当たり外来患者数	3.8人	8.4人	33.2
推計退院患者数	5,550.3人	9,955.8人	34.4
平均在院日数*	19.4日	15.4日	34.4
病床100床当たり全職員数	110.7人	123.8人	44.9
病床100床当たり医師数	15.9人	16.0人	49.9
病床100床当たり看護人員数	72.6人	77.7人	45.1
看護人員/医師人数比	4.6人	5.4人	46.8
外来/入院比	72.4%	160.7%	26.9
病床利用率(一般病床)	76.9%	80.6%	46.7
病床利用率(療養病床)	N/A	49.8%	N/A
病床利用率(精神病床)	N/A	77.6%	N/A
安全性の分析			
1床当たり総資産額	55,529千円	60,477千円	49.4
1床当たり剰余金・欠損金額	-6,321千円	-15,818千円	56.0
1床当たり償却資産額(取得価額)	132,932千円	101,755千円	52.6
1床当たり償却資産額(帳簿価額)	89,992千円	72,405千円	51.9
流動比率	210.8%	333.2%	45.1
流動資産回転率	3.3回	3.6回	48.1
医療収益対総資本	3.5倍	3.4倍	50.2

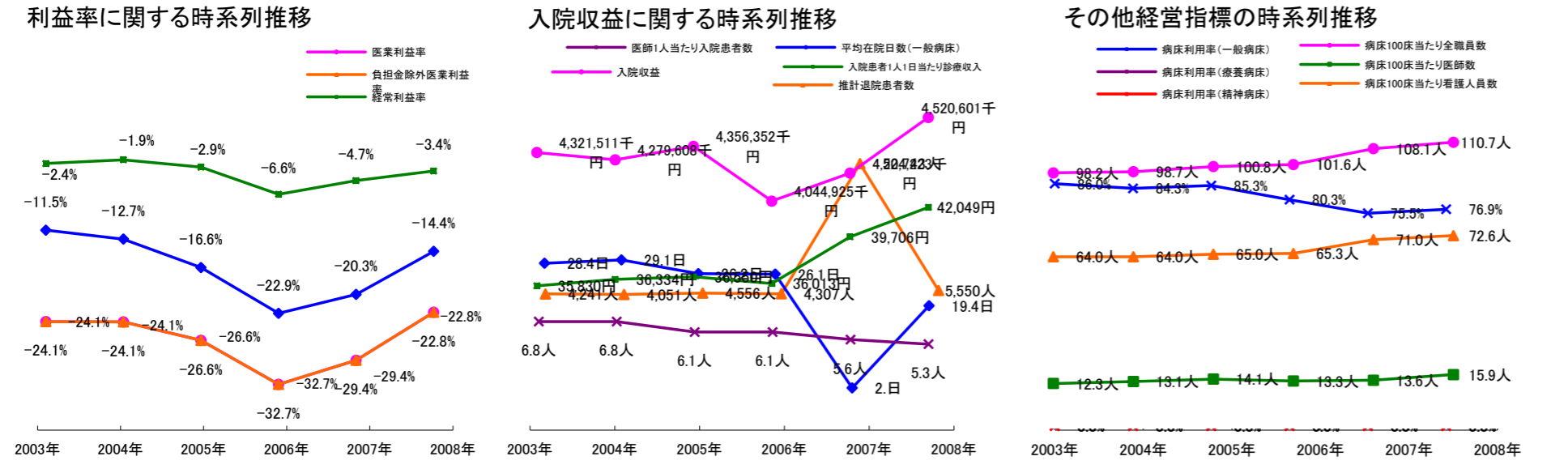
③経営指標のレーダーチャート(偏差値)



④利益構造ツリー(実数・対収益比・偏差値)



⑤時系列分析(成長性分析)



データ源: 公営企業年鑑

©京都大学大学院医学研究科医療経済学分野