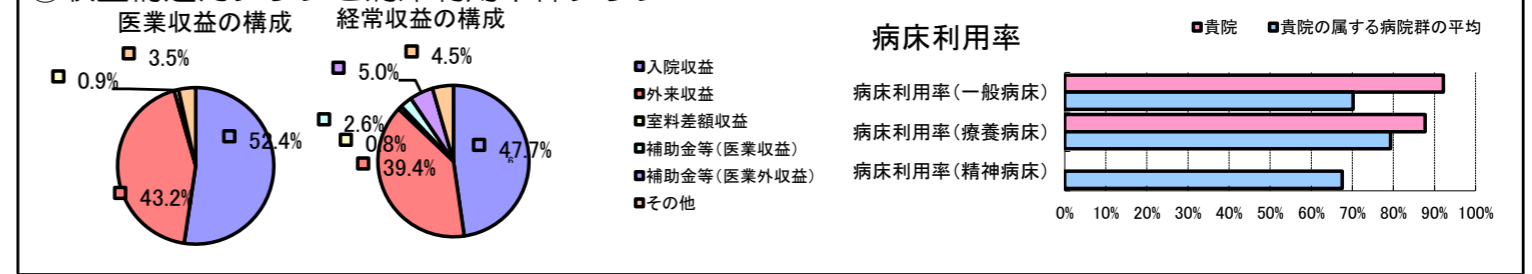


①病院環境データ

病院名 (宮城県涌谷町) 涌谷町国民健康保険病院 (2008年)
 病床数 【一般病床】80床 【療養病床】41床 【結核病床】0床 【精神病床】0床 【感染症病床】0床
 患者数 【1日平均入院患者数】110人 【1日平均外来患者数】275人 【推計退院患者数】2,028人
 医療従事者数 【医師数】9人 【看護人員数】54人 【医療技術員数】16人 【事務職員数】15人
 市区町村データ 涌谷町
 【人口総数】18,410人 【65歳以上人口】4,835人 【高齢化率】26.3%
 【可住地当たり人口密度】311.3人/km² 【可住地面積】59.1km²
 【一般病院数】2施設 【一般診療所数】7施設 【医師数】24人

⑥収益構造円グラフと病床利用率棒グラフ



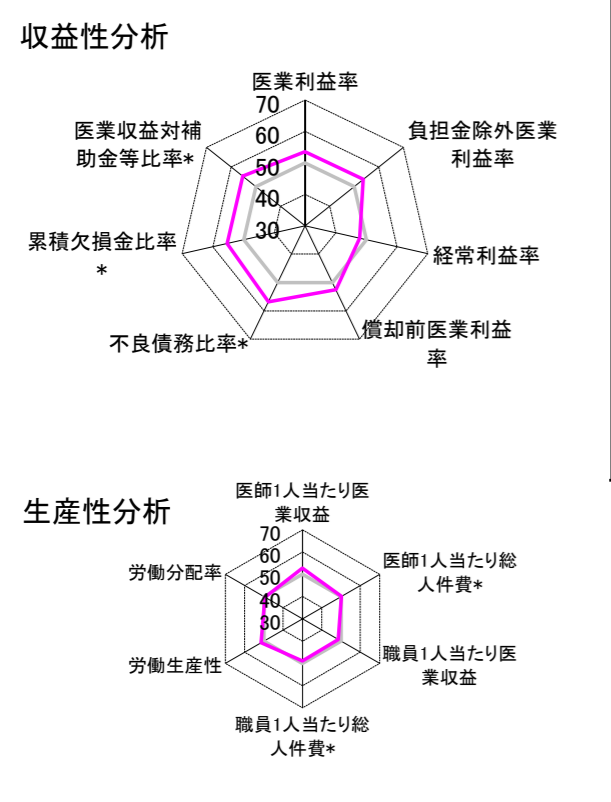
②病院群類型と経営指標ハイライト

【貴院の属する病院類型】 地方中規模病院グループ(可住地当たり人口密度187.2~2,145.9人/km²かつ、一般病床50床以上350床未満)
 【高い偏差値を示す指標】 医師1人当たり入院患者数、医師1人当たり外来患者数、病床利用率(一般病床)
 【低い偏差値を示す指標】 入院患者1人1日当たり診療収入

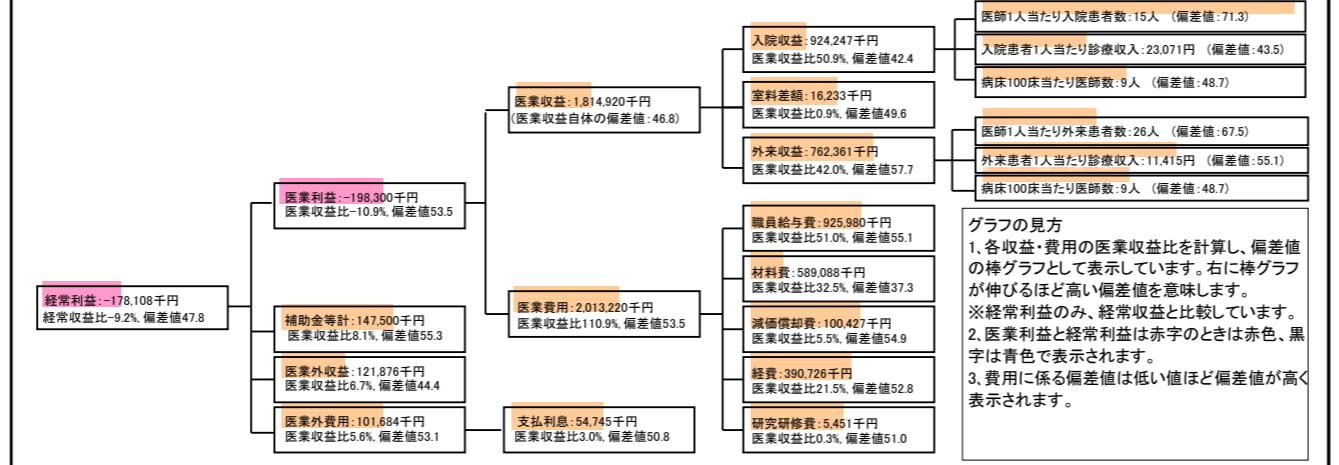
⑦経営指標分析(平均値・参照値・偏差値)

収益性分析	貴院	貴院の属する病院群の平均	偏差値
医療利益率	-10.9%	-18.4%	53.5
負担金除外医療利益率	-13.7%	-22.1%	53.7
経常利益率	-9.2%	-7.1%	47.8
償却前医療利益率	-5.4%	-10.4%	52.6
不良債務比率*	0.0%	16.0%	56.8
累積欠損金比率*	33.9%	80.5%	55.3
医療収益対補助金等比率*	16.3%	38.1%	55.3
経常収支比率	91.6%	94.1%	46.8
生産性分析			
医師1人当たり医療収益	201,658千円	170,807千円	52.7
医師1人当たり総人件費*	102,887千円	103,586千円	50.1
職員1人当たり医療収益	19,308千円	51,014千円	48.6
職員1人当たり総人件費*	9,851千円	9,281千円	48.9
労働生産性	779,927千円	346,864千円	51.5
労働分配率	126.3%	133.5%	49.5
機能性分析			
入院患者1人1日当たり診療収入	23,071円	29,335円	43.5
外来患者1人1日当たり診療収入	11,415円	9,040円	55.1
医師1人当たり入院患者数	15.3人	8.1人	71.3
医師1人当たり外来患者数	25.5人	15.2人	67.5
推計退院患者数	2,027.8人	2,531.9人	51.2
平均在院日数*	19.8日	21.2日	51.2
病床100床当たり全職員数	124.5人	102.9人	56.8
病床100床当たり医師数	8.9人	9.4人	48.7
病床100床当たり看護人員数	71.5人	63.9人	54.9
看護人員/医師人数比	6.0人	6.8人	46.8
外来/入院比	166.7%	198.2%	45.9
病床利用率(一般病床)	92.2%	70.2%	63.5
病床利用率(療養病床)	87.7%	79.3%	55.8
病床利用率(精神病床)	N/A	67.6%	N/A
安全性の分析			
1床当たり総資産額	21,079千円	148,561千円	46.7
1床当たり剰余金・欠損金額	-8,694千円	-17,688千円	53.7
1床当たり償却資産額(取得価額)	45,245千円	240,307千円	46.6
1床当たり償却資産額(帳簿価額)	29,997千円	174,356千円	46.7
流動比率	483.8%	517.6%	49.5
流動資産回転率	2.8回	4.1回	49.1
医療収益対総資本	2.4倍	14.0倍	47.1

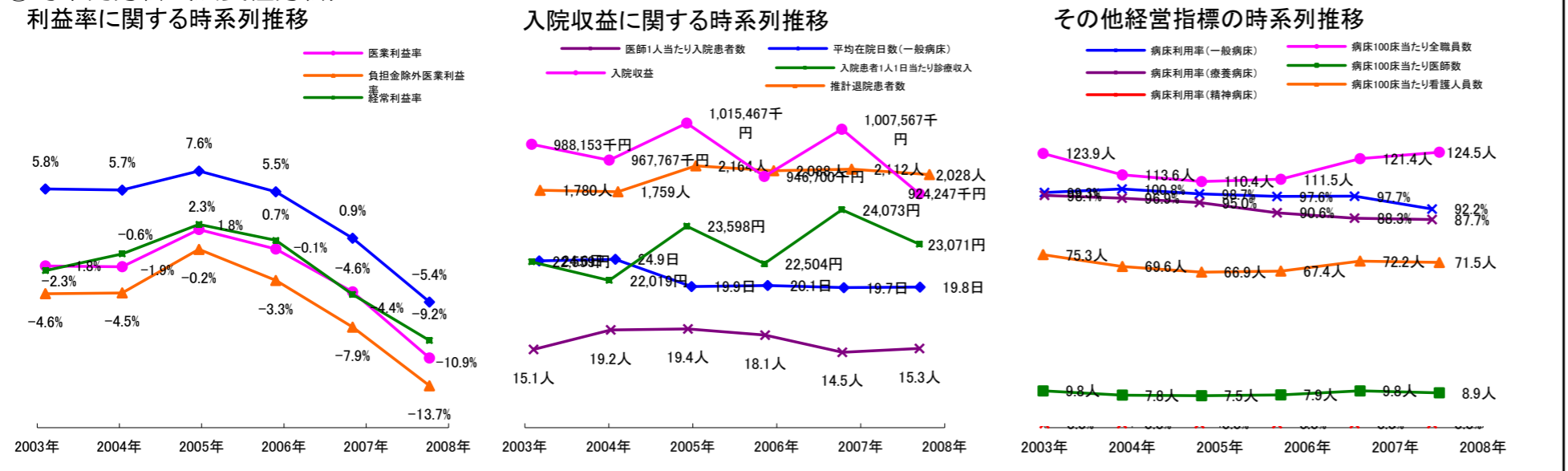
③経営指標のレーダーチャート(偏差値)



④利益構造ツリー(実数・対収益比・偏差値)



⑤時系列分析(成長性分析)



データ源: 公営企業年鑑