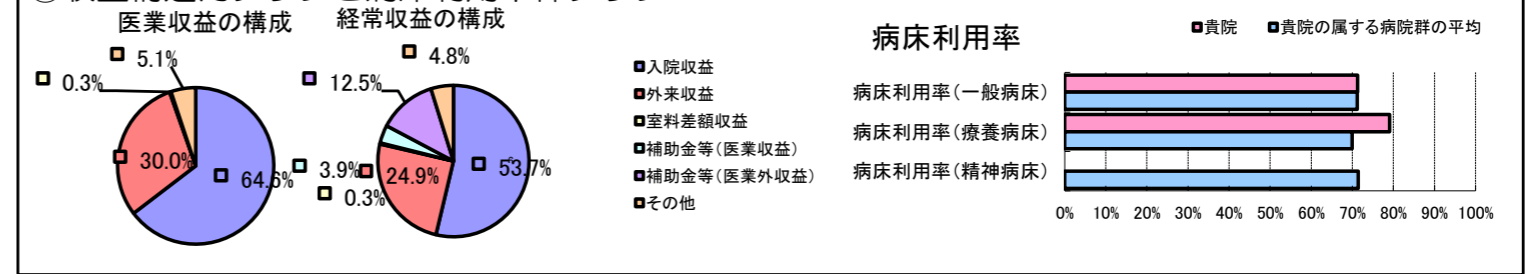


①病院環境データ

病院名 (宮城県塩竈市) 塩竈市立病院 (2008年)
 病床数 【一般病床】161床 【療養病床】38床 【結核病床】0床 【精神病床】0床 【感染症病床】0床
 患者数 【1日平均入院患者数】145人 【1日平均外来患者数】305人 【推計退院患者数】2,940人
 医療従事者数 【医師数】16人 【看護人員数】89人 【医療技術員数】26人 【事務職員数】13人
 市区町村データ 塩竈市
 【人口総数】59,357人 【65歳以上人口】13,943人 【高齢化率】23.5%
 【可住地当たり人口密度】3,907.6人/km² 【可住地面積】15.2km²
 【一般病院数】3施設 【一般診療所数】45施設 【医師数】150人

⑥収益構造円グラフと病床利用率棒グラフ



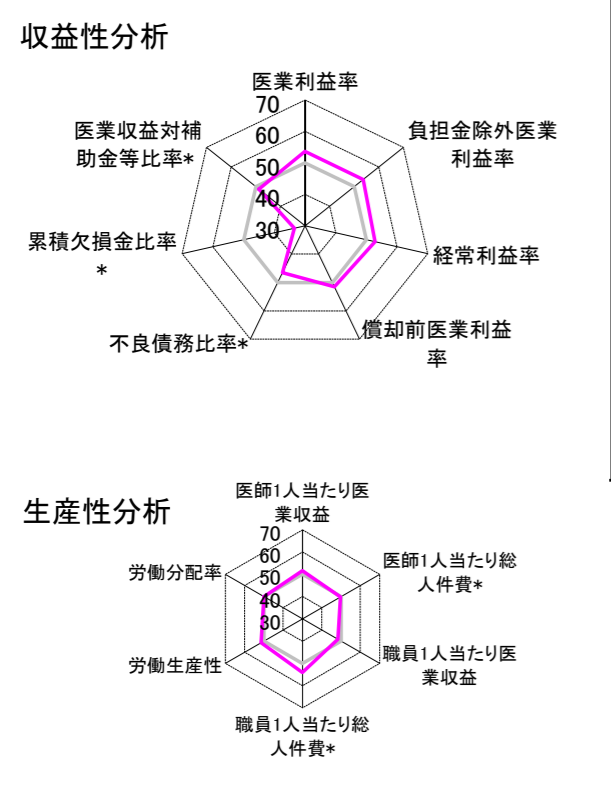
②病院群類型と経営指標ハイライト

【貴院の属する病院類型】 都市非大規模病院グループ(可住地当たり人口密度2,145.9人/km²以上かつ、一般病床500床以上)
 【高い偏差値を示す指標】 医師1人当たり入院患者数
 【低い偏差値を示す指標】 累積欠損金比率*

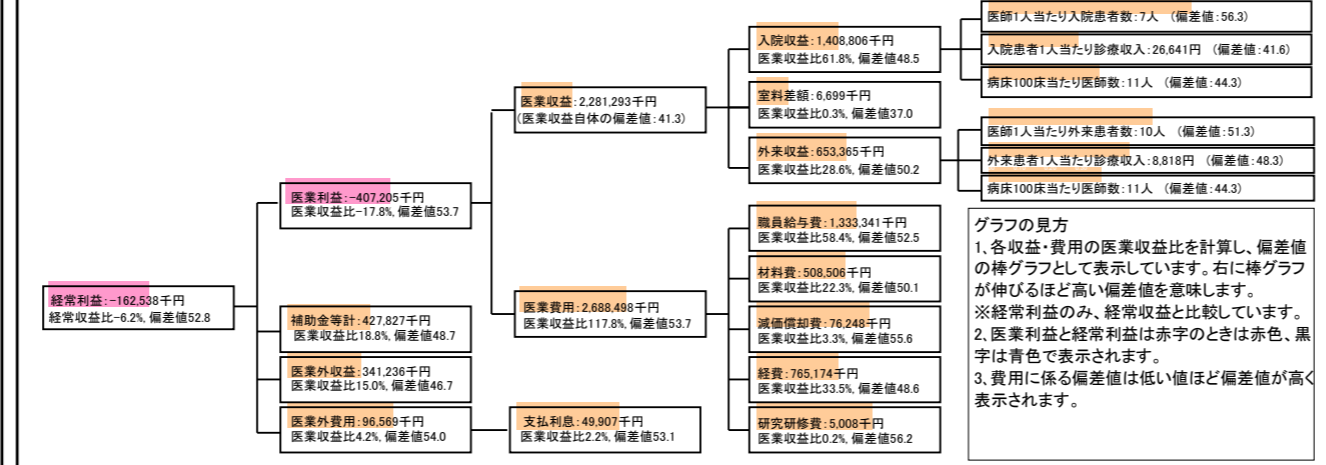
⑦経営指標分析(平均値・参照値・偏差値)

収益性分析	貴院	貴院の属する病院群の平均	偏差値
医療利益率	-17.8%	-29.2%	53.7
負担金除外医療利益率	-22.3%	-34.2%	53.6
経常利益率	-6.2%	-10.7%	52.8
償却前医療利益率	-14.5%	-19.0%	51.6
不良債務比率*	17.1%	11.8%	46.6
累積欠損金比率*	223.9%	91.5%	33.5
医療収益対補助金等比率*	58.0%	51.4%	48.7
経常収支比率	94.2%	91.8%	52.2
生産性分析			
医師1人当たり医療収益	142,581千円	129,553千円	51.7
医師1人当たり総人件費*	83,334千円	82,509千円	49.8
職員1人当たり医療収益	15,519千円	91,562千円	48.3
職員1人当たり総人件費*	9,070千円	9,761千円	54.0
労働生産性	633,431千円	-256,148千円	51.4
労働分配率	143.2%	145.2%	50.0
機能性分析			
入院患者1人1日当たり診療収入	26,641円	40,594円	41.6
外来患者1人1日当たり診療収入	8,818円	12,198円	48.3
医師1人当たり入院患者数	6.8人	5.2人	56.3
医師1人当たり外来患者数	9.5人	8.9人	51.3
推計退院患者数	2,940.3人	5,071.0人	50.0
平均在院日数*	18.0日	18.0日	50.0
病床100床当たり全職員数	105.1人	116.7人	47.1
病床100床当たり医師数	11.4人	15.6人	44.3
病床100床当たり看護人員数	65.5人	72.4人	46.9
看護人員/医師人数比	5.6人	5.1人	51.8
外来/入院比	140.1%	184.7%	44.7
病床利用率(一般病床)	71.3%	71.2%	50.1
病床利用率(療養病床)	79.1%	70.0%	53.8
病床利用率(精神病床)	N/A	71.4%	N/A
安全性の分析			
1床当たり総資産額	8,354千円	195,330千円	45.8
1床当たり剰余金・欠損金額	-52,767千円	-26,199千円	41.6
1床当たり償却資産額(取得価額)	31,153千円	364,672千円	45.8
1床当たり償却資産額(帳簿価額)	18,403千円	244,662千円	45.8
流動比率	57.1%	248.5%	41.6
流動資産回転率	4.7回	3.9回	54.0
医療収益対総資本	2.9倍	13.9倍	45.2

③経営指標のレーダーチャート(偏差値)



④利益構造ツリー(実数・対収益比・偏差値)



⑤時系列分析(成長性分析)

