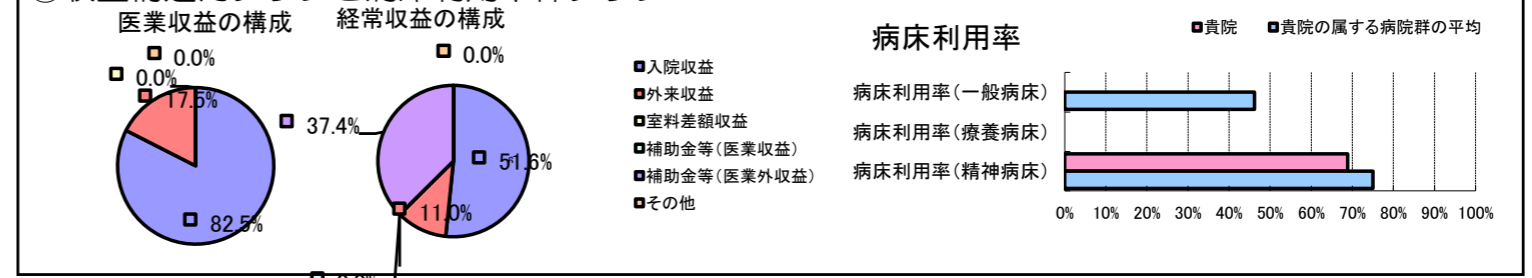


①病院環境データ

病院名 (宮城県) 精神医療センター (2008年)
 病床数 【一般病床】0床 【療養病床】0床 【結核病床】0床 【精神病床】345床 【感染症病床】0床
 患者数 【1日平均入院患者数】238人 【1日平均外来患者数】168人 【推計退院患者数】0人
 医療従事者数 【医師数】14人 【看護人員数】149人 【医療技術員数】21人 【事務職員数】16人
 市区町村データ 名取市
 【人口総数】68,662人 【65歳以上人口】11,876人 【高齢化率】17.3%
 【可住地当たり人口密度】961.人/km² 【可住地面積】71.5km²
 【一般病院数】2施設 【一般診療所数】45施設 【医師数】119人

⑥収益構造円グラフと病床利用率棒グラフ



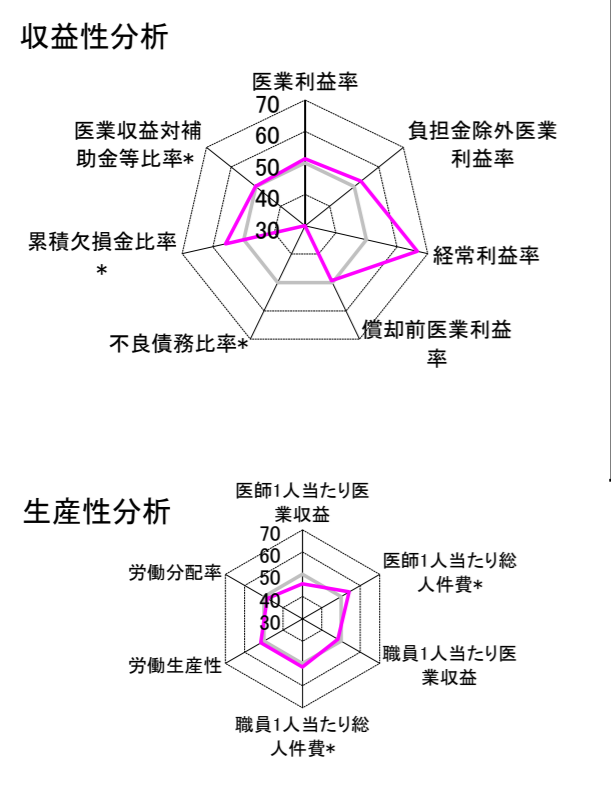
②病院群類型と経営指標ハイライト

【貴院の属する病院類型】 精神病院グループ(精神病床9割以上)
 【高い偏差値を示す指標】 経常収支比率、経常利益率
 【低い偏差値を示す指標】 医業収益対総資本

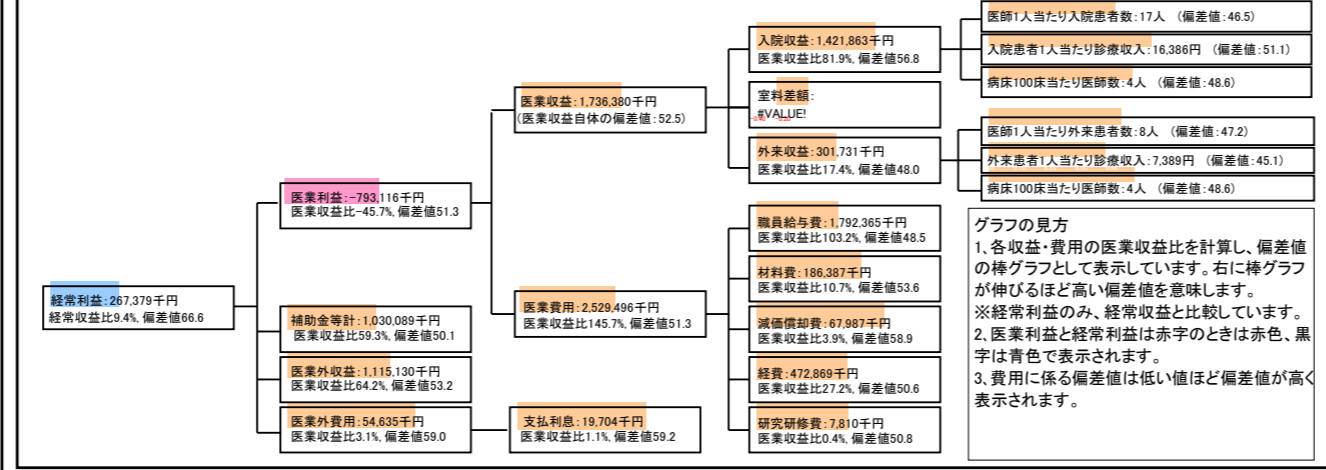
⑦経営指標分析(平均値・参照値・偏差値)

収益性分析	貴院	貴院の属する病院群の平均	偏差値
医業利益率	-45.7%	-49.4%	51.3
負担金除外医業利益率	-45.7%	-53.9%	52.8
経常利益率	9.4%	-1.4%	66.6
償却前医業利益率	-41.8%	-40.1%	49.4
不良債務比率*	0.0%	11.1%	N/A
累積欠損金比率*	31.9%	110.9%	55.9
医業収益対補助金等比率*	118.7%	119.4%	50.1
経常収支比率	110.3%	99.0%	68.3
生産性分析			
医師1人当たり医業収益	124,027千円	149,550千円	45.7
医師1人当たり総人件費*	128,026千円	152,950千円	54.3
職員1人当たり医業収益	8,682千円	30,569千円	48.4
職員1人当たり総人件費*	8,962千円	9,358千円	51.7
労働生産性	503,530千円	129,052千円	51.5
労働分配率	178.0%	194.2%	48.3
機能性分析			
入院患者1人1日当たり診療収入	16,386円	15,934円	51.1
外来患者1人1日当たり診療収入	7,389円	8,632円	45.1
医師1人当たり入院患者数	17.0人	19.9人	46.5
医師1人当たり外来患者数	8.0人	9.0人	47.2
推計退院患者数	0.0人	4,021.4人	N/A
平均在院日数*	N/A	62.9日	N/A
病床100床当たり全職員数	58.0人	66.7人	47.0
病床100床当たり医師数	4.1人	4.6人	48.6
病床100床当たり看護人員数	43.2人	45.2人	48.6
看護人員/医師人数比	10.6人	10.7人	50.0
外来/入院比	47.1%	51.1%	48.8
病床利用率(一般病床)	N/A	46.2%	N/A
病床利用率(療養病床)	N/A	0.0%	N/A
病床利用率(精神病床)	68.9%	75.0%	45.8
安全性の分析			
1床当たり総資産額	61,645千円	213,462千円	43.5
1床当たり剰余金・欠損金額	7,915千円	-12,248千円	59.6
1床当たり償却資産額(取得価額)	147,574千円	391,257千円	44.9
1床当たり償却資産額(帳簿価額)	99,904千円	268,916千円	44.6
流動比率	210.8%	569.6%	47.4
流動資産回転率	3.3回	2.9回	52.6
医業収益対総資本	12.2倍	36.0倍	43.4

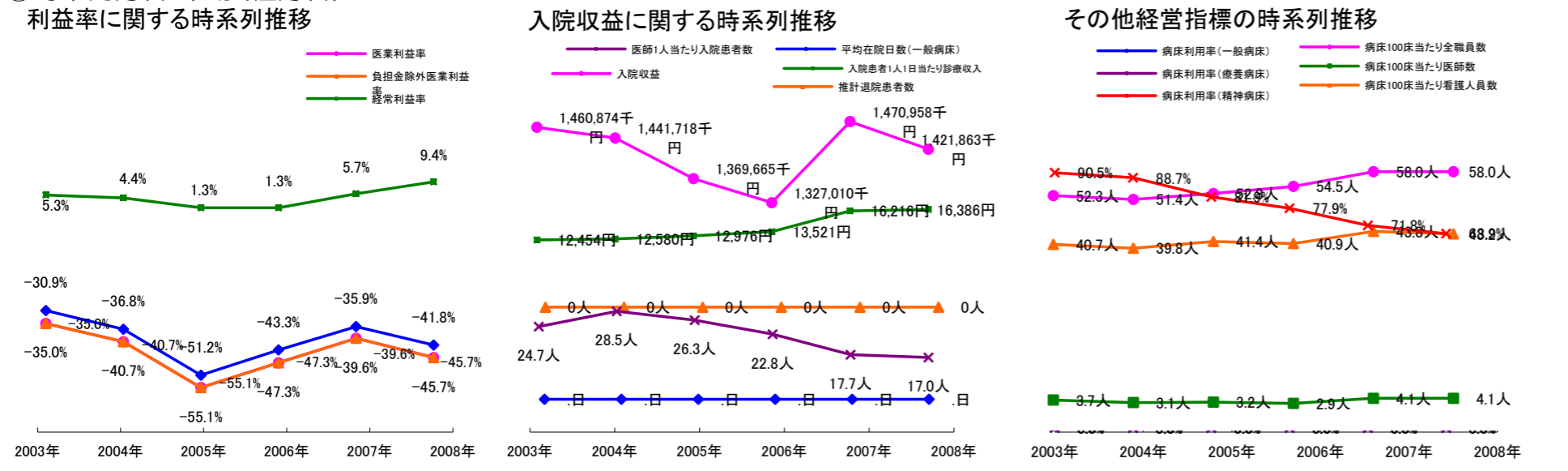
③経営指標のレーダーチャート(偏差値)



④利益構造ツリー(実数・対収益比・偏差値)



⑤時系列分析(成長性分析)



データ源: 公営企業年鑑

©京都大学大学院医学研究科医療経済学分野