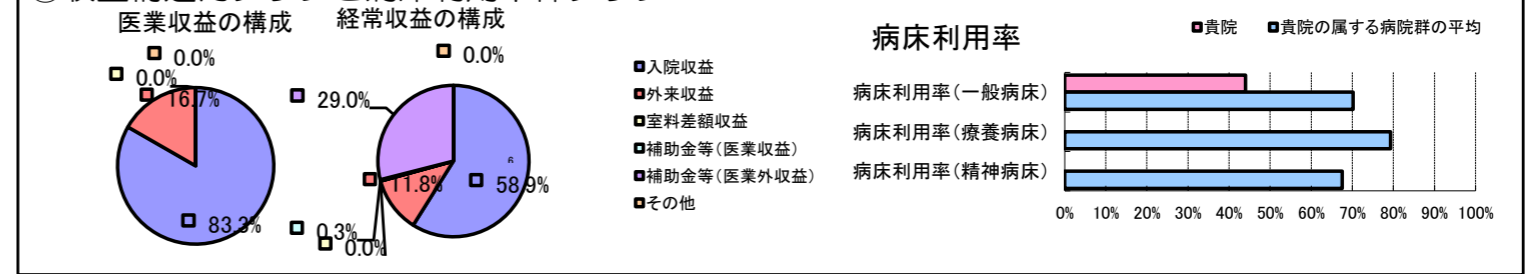


①病院環境データ

病院名 (宮城県) 循環器・呼吸器病センター (2008年)
 病床数 【一般病床】150床 【療養病床】0床 【結核病床】50床 【精神病床】0床 【感染症病床】0床
 患者数 【1日平均入院患者数】81人 【1日平均外来患者数】133人 【推計退院患者数】2,053人
 医療従事者数 【医師数】18人 【看護人員数】102人 【医療技術員数】28人 【事務職員数】17人
 市区町村データ 栗原市
 【人口総数】80,248人 【65歳以上人口】24,804人 【高齢化率】30.9%
 【可住地当たり人口密度】225.2人/km² 【可住地面積】356.4km²
 【一般病院数】5施設 【一般診療所数】47施設 【医師数】102人

⑥収益構造円グラフと病床利用率棒グラフ



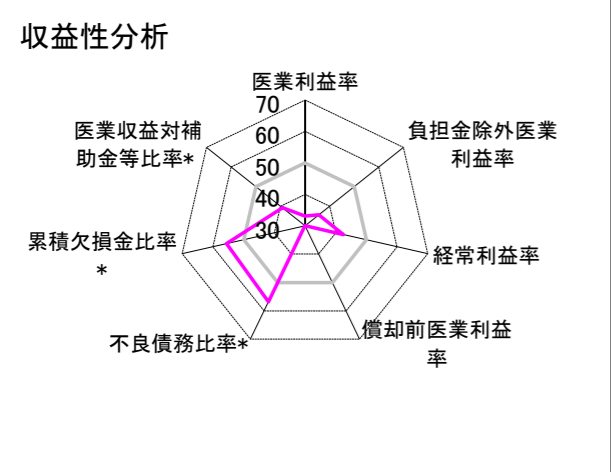
②病院群類型と経営指標ハイライト

【貴院の属する病院類型】 地方中規模病院グループ(可住地当たり人口密度187.2~2,145.9人/km²かつ、一般病床50床以上350床未満)
 【高い偏差値を示す指標】 入院患者1人1日当たり診療収入、労働分配率
 【低い偏差値を示す指標】 償却前医療利益率、医師1人当たり外来患者数、医療利益率 等

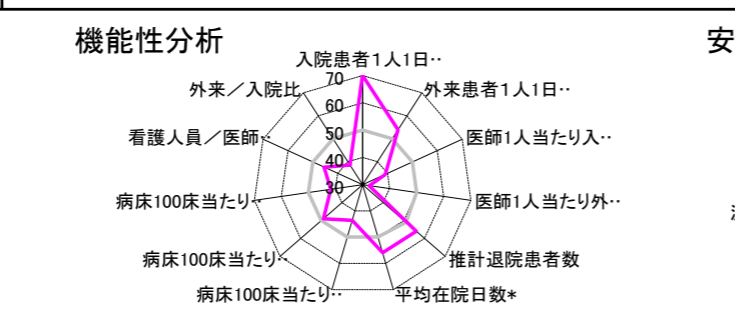
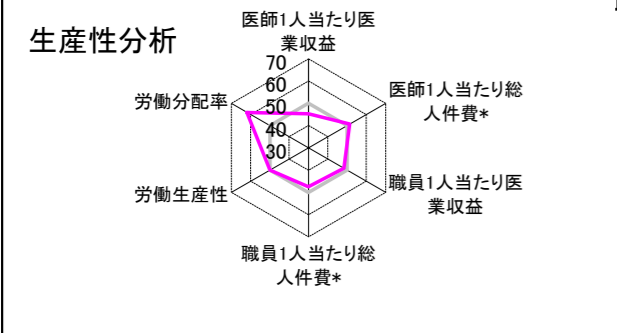
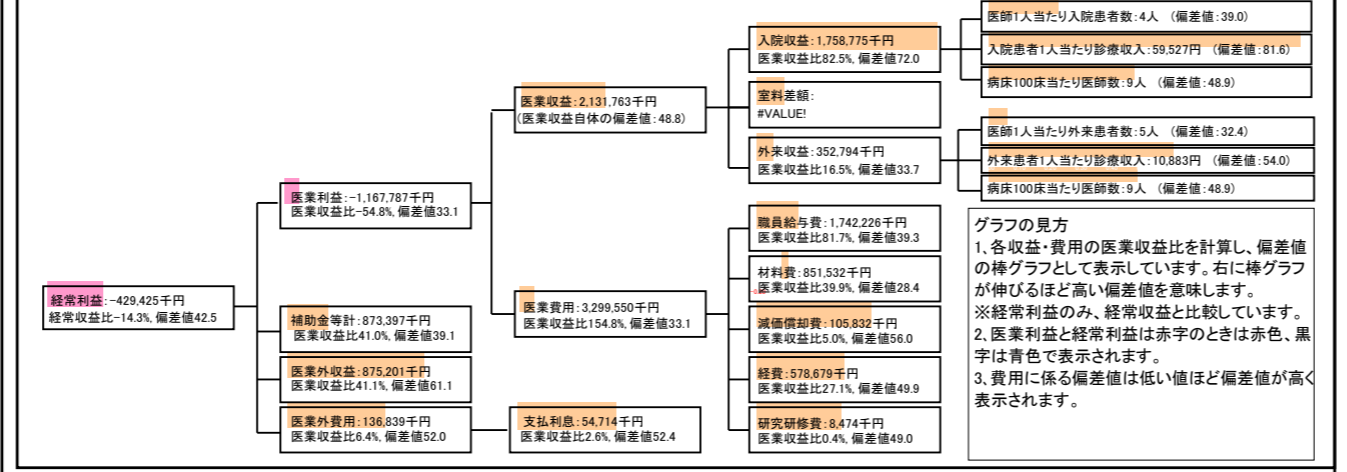
⑦経営指標分析(平均値・参照値・偏差値)

収益性分析	貴院	貴院の属する病院群の平均	偏差値
医療利益率	-54.8%	-18.4%	33.1
負担金除外医療利益率	-52.2%	-22.1%	35.6
経常利益率	-14.3%	-7.1%	42.5
償却前医療利益率	-49.8%	-10.4%	30.0
不良債務比率*	0.0%	16.0%	56.8
累積欠損金比率*	31.9%	80.5%	55.6
医療収益対補助金等比率*	82.5%	38.1%	39.1
経常収支比率	87.5%	94.1%	41.5
生産性分析			
医師1人当たり医療収益	118,431千円	170,807千円	45.4
医師1人当たり総人件費*	96,790千円	103,586千円	51.5
職員1人当たり医療収益	12,920千円	51,014千円	48.3
職員1人当たり総人件費*	10,559千円	9,281千円	47.4
労働生産性	353,281千円	346,864千円	50.0
労働分配率	298.9%	133.5%	61.8
機能性分析			
入院患者1人1日当たり診療収入	59,527円	29,335円	81.6
外来患者1人1日当たり診療収入	10,883円	9,040円	54.0
医師1人当たり入院患者数	4.4人	8.1人	39.0
医師1人当たり外来患者数	4.9人	15.2人	32.4
推計退院患者数	2,053.1人	2,531.9人	56.0
平均在院日数*	14.4日	21.2日	56.0
病床100床当たり全職員数	82.5人	102.9人	43.6
病床100床当たり医師数	9.0人	9.4人	48.9
病床100床当たり看護人員数	51.0人	63.9人	41.8
看護人員/医師人数比	5.7人	6.8人	45.5
外来/入院比	109.7%	198.2%	38.6
病床利用率(一般病床)	44.0%	70.2%	33.8
病床利用率(療養病床)	N/A	79.3%	N/A
病床利用率(精神病床)	N/A	67.6%	N/A
安全性の分析			
1床当たり総資産額	106,338千円	148,561千円	48.9
1床当たり剰余金・欠損金額	-30,888千円	-17,688千円	44.6
1床当たり償却資産額(取得価額)	254,564千円	240,307千円	50.2
1床当たり償却資産額(帳簿価額)	172,334千円	174,356千円	50.0
流動比率	210.8%	517.6%	45.6
流動資産回転率	3.3回	4.1回	49.5
医療収益対総資本	10.0倍	14.0倍	49.0

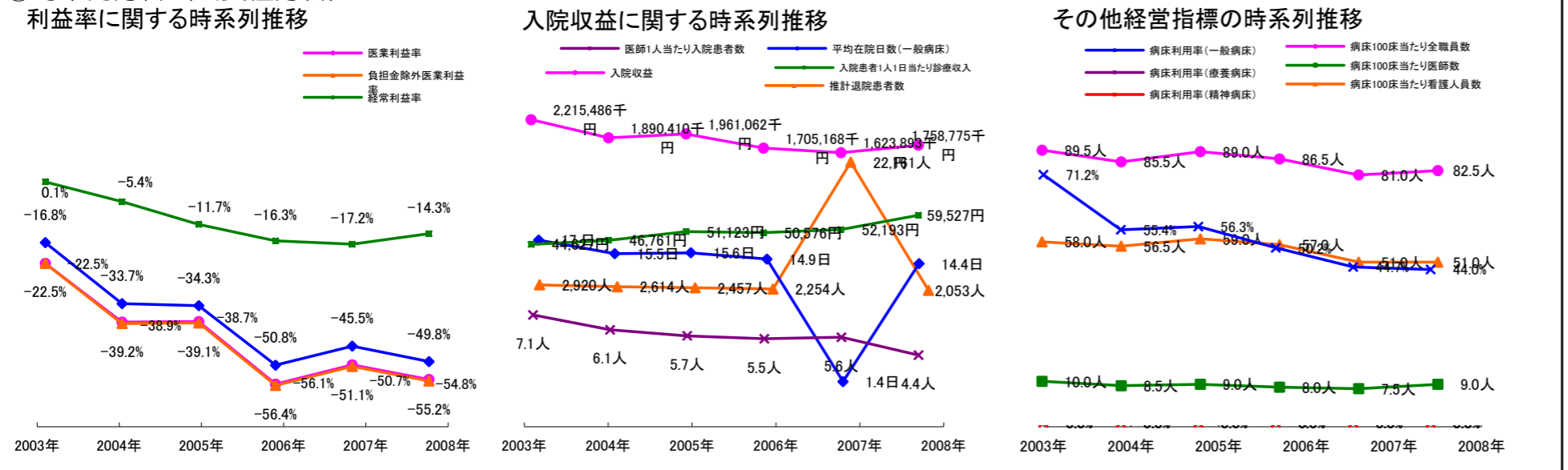
③経営指標のレーダーチャート(偏差値)



④利益構造ツリー(実数・対収益比・偏差値)



⑤時系列分析(成長性分析)



データ源: 公営企業年鑑