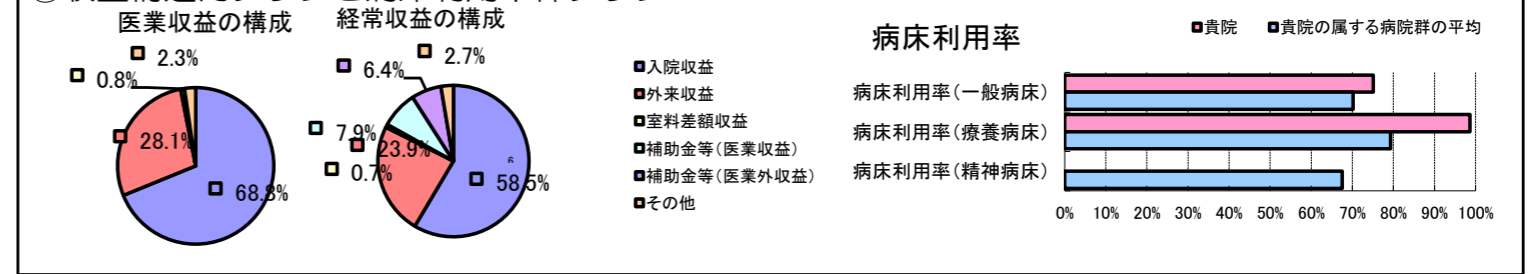


①病院環境データ

病院名 (宮城県南三陸町) 公立志津川病院 (2008年)
 病床数 【一般病床】90床 【療養病床】50床 【結核病床】0床 【精神病床】0床 【感染症病床】0床
 患者数 【1日平均入院患者数】117人 【1日平均外来患者数】230人 【推計退院患者数】2,440人
 医療従事者数 【医師数】8人 【看護人員数】67人 【医療技術員数】20人 【事務職員数】9人
 市区町村データ 南三陸町
 【人口総数】18,645人 【65歳以上人口】5,147人 【高齢化率】27.6%
 【可住地当たり人口密度】505.1人/km² 【可住地面積】36.9km²
 【一般病院数】1施設 【一般診療所数】7施設 【医師数】16人

⑥収益構造円グラフと病床利用率棒グラフ



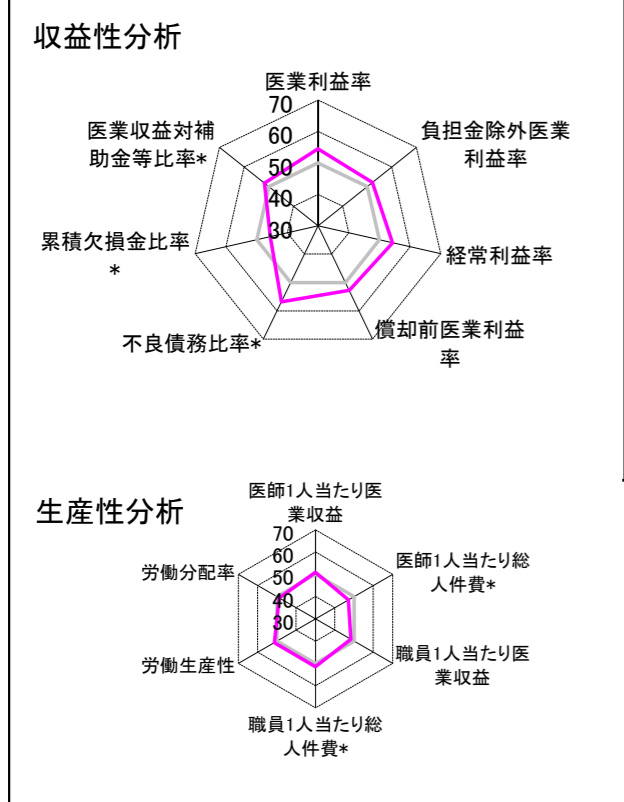
②病院群類型と経営指標ハイライト

【貴院の属する病院類型】 地方中規模病院グループ(可住地当たり人口密度187.2~2,145.9人/km²かつ、一般病床50床以上350床未満)
 【高い偏差値を示す指標】 病床利用率(療養病床)
 【低い偏差値を示す指標】 外来/入院比

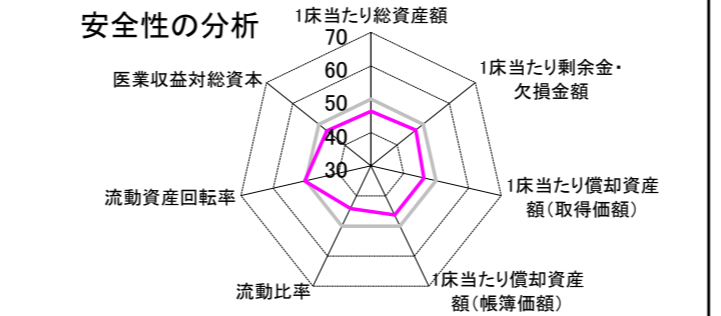
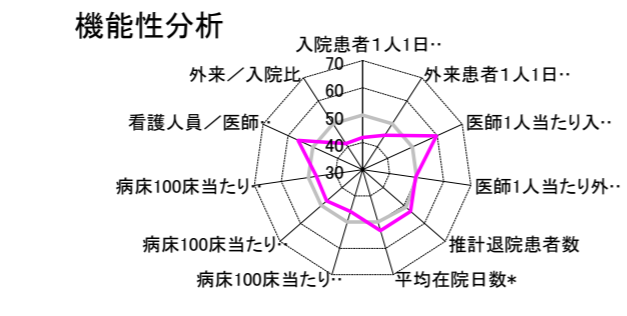
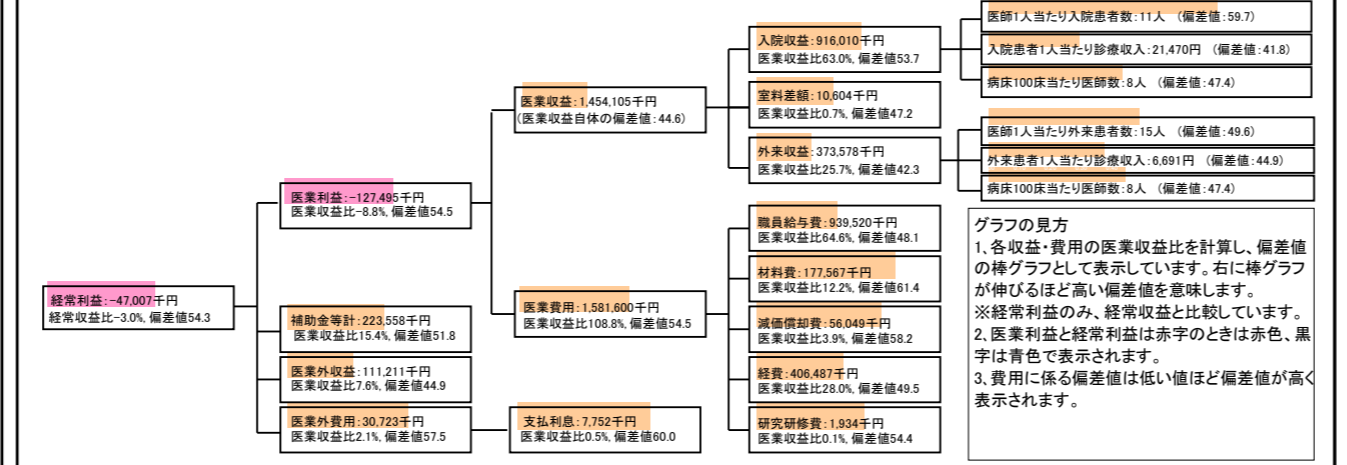
⑦経営指標分析(平均値・参照値・偏差値)

収益性分析	貴院	貴院の属する病院群の平均	偏差値
医療利益率	-8.8%	-18.4%	54.5
負担金除外医療利益率	-17.2%	-22.1%	52.1
経常利益率	-3.0%	-7.1%	54.3
償却前医療利益率	-4.9%	-10.4%	52.8
不良債務比率*	0.0%	16.0%	56.8
累積欠損金比率*	118.9%	80.5%	45.6
医療収益対補助金等比率*	30.6%	38.1%	51.8
経常収支比率	97.1%	94.1%	53.9
生産性分析			
医師1人当たり医療収益	181,763千円	170,807千円	51.0
医師1人当たり総人件費*	117,440千円	103,586千円	47.0
職員1人当たり医療収益	13,219千円	51,014千円	48.3
職員1人当たり総人件費*	8,541千円	9,281千円	51.5
労働生産性	739,963千円	346,864千円	51.3
労働分配率	115.4%	133.5%	48.7
機能性分析			
入院患者1人1日当たり診療収入	21,470円	29,335円	41.8
外来患者1人1日当たり診療収入	6,691円	9,040円	44.9
医師1人当たり入院患者数	11.4人	8.1人	59.7
医師1人当たり外来患者数	15.0人	15.2人	49.6
推計退院患者数	2,440.3人	2,531.9人	53.2
平均在院日数*	17.5日	21.2日	53.2
病床100床当たり全職員数	90.0人	102.9人	45.9
病床100床当たり医師数	8.4人	9.4人	47.4
病床100床当たり看護人員数	59.4人	63.9人	47.1
看護人員/医師人数比	8.4人	6.8人	56.0
外来/入院比	130.9%	198.2%	41.3
病床利用率(一般病床)	75.1%	70.2%	53.0
病床利用率(療養病床)	98.6%	79.3%	63.2
病床利用率(精神病床)	N/A	67.6%	N/A
安全性の分析			
1床当たり総資産額	8,490千円	148,561千円	46.4
1床当たり剰余金・欠損金額	-24,375千円	-17,688千円	47.3
1床当たり償却資産額(取得価額)	23,470千円	240,307千円	46.2
1床当たり償却資産額(帳簿価額)	14,226千円	174,356千円	46.3
流動比率	106.7%	517.6%	44.2
流動資産回転率	4.7回	4.1回	50.4
医療収益対総資本	1.4倍	14.0倍	46.9

③経営指標のレーダーチャート(偏差値)



④利益構造ツリー(実数・対収益比・偏差値)



⑤時系列分析(成長性分析)

