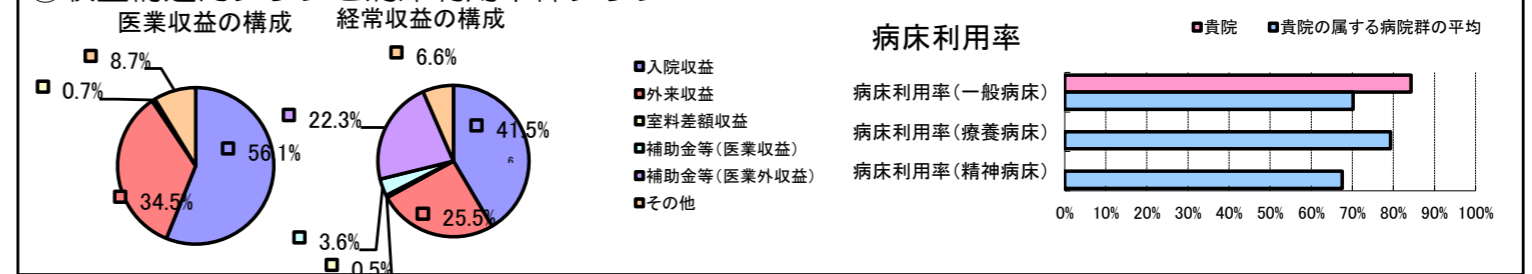


①病院環境データ

病院名 (宮城県美里町) 美里町立南郷病院 (2008年)  
 病床数 【一般病床】50床 【療養病床】0床 【結核病床】0床 【精神病床】0床 【感染症病床】0床  
 患者数 【1日平均入院患者数】42人 【1日平均外来患者数】129人 【推計退院患者数】570人  
 医療従事者数 【医師数】3人 【看護人員数】22人 【医療技術員数】6人 【事務職員数】3人  
 市区町村データ 美里町  
 【人口総数】26,329人 【65歳以上人口】6,881人 【高齢化率】26.1%  
 【可住地当たり人口密度】351.4人/km<sup>2</sup> 【可住地面積】74.9km<sup>2</sup>  
 【一般病院数】3施設 【一般診療所数】13施設 【医師数】19人

⑥収益構造円グラフと病床利用率棒グラフ



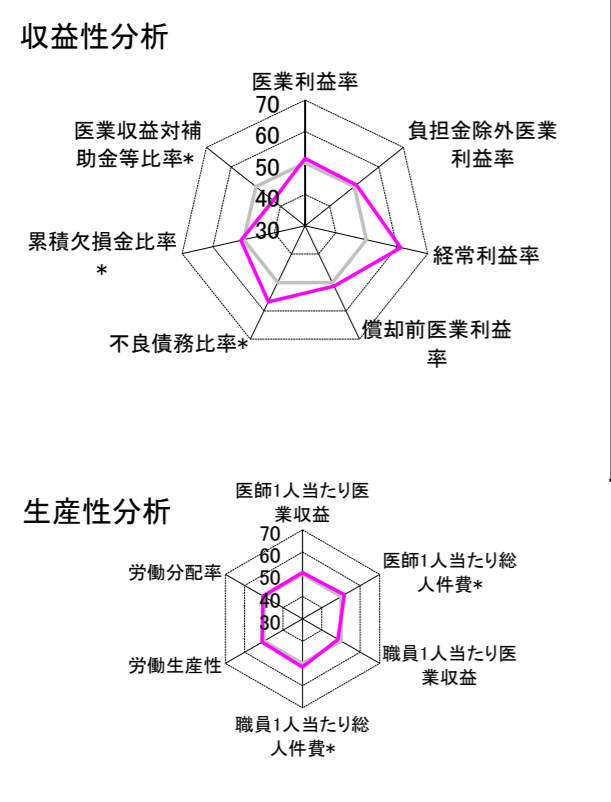
②病院群類型と経営指標ハイライト

【貴院の属する病院類型】 地方中規模病院グループ(可住地当たり人口密度187.2~2,145.9人/km<sup>2</sup>かつ、一般病床50床以上350床未満)  
 【高い偏差値を示す指標】 経常収支比率、経常利益率  
 【低い偏差値を示す指標】 入院患者1人1日当たり診療収入

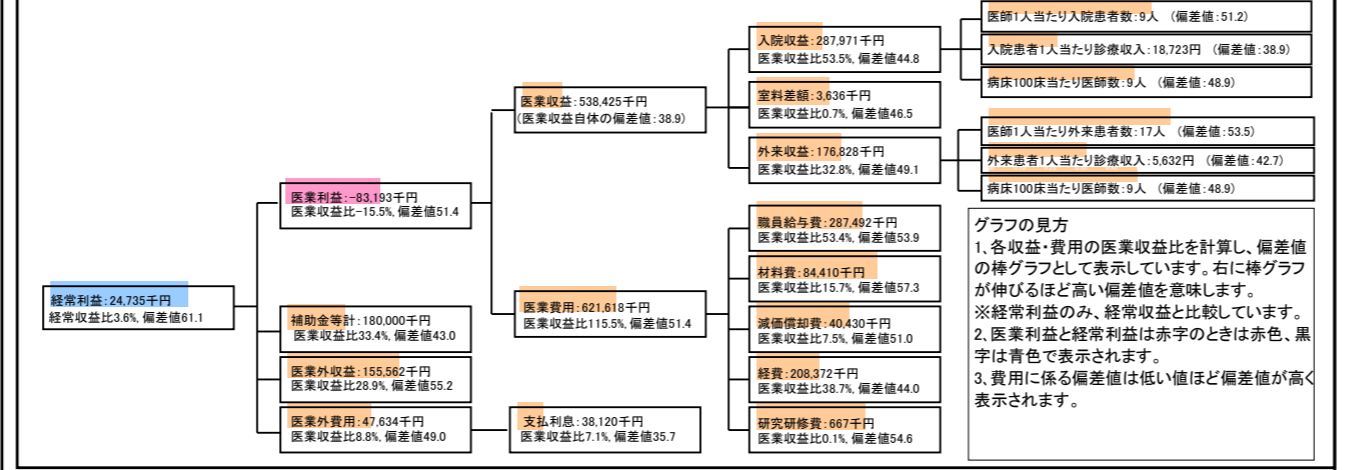
⑦経営指標分析(平均値・参照値・偏差値)

収益性分析	貴院	貴院の属する病院群の平均	偏差値
医療利益率	-15.5%	-18.4%	51.4
負担金除外医療利益率	-20.2%	-22.1%	50.9
経常利益率	3.6%	-7.1%	61.2
償却前医療利益率	-7.9%	-10.4%	51.3
不良債務比率*	0.0%	16.0%	56.8
累積欠損金比率*	72.4%	80.5%	50.9
医療収益対補助金等比率*	66.9%	38.1%	43.0
経常収支比率	103.7%	94.1%	62.5
生産性分析			
医師1人当たり医療収益	179,475千円	170,807千円	50.8
医師1人当たり総人件費*	95,831千円	103,586千円	51.7
職員1人当たり医療収益	15,836千円	51,014千円	48.4
職員1人当たり総人件費*	8,456千円	9,281千円	51.7
労働生産性	602,841千円	346,864千円	50.9
労働分配率	140.3%	133.5%	50.5
機能性分析			
入院患者1人1日当たり診療収入	18,723円	29,335円	38.9
外来患者1人1日当たり診療収入	5,632円	9,040円	42.7
医師1人当たり入院患者数	8.5人	8.1人	51.2
医師1人当たり外来患者数	17.3人	15.2人	53.5
推計退院患者数	569.9人	2,531.9人	45.0
平均在院日数*	26.9日	21.2日	45.0
病床100床当たり全職員数	92.0人	102.9人	46.6
病床100床当たり医師数	9.0人	9.4人	48.9
病床100床当たり看護人員数	62.4人	63.9人	49.0
看護人員/医師人数比	7.3人	6.8人	52.0
外来/入院比	204.1%	198.2%	50.8
病床利用率(一般病床)	84.3%	70.2%	58.7
病床利用率(療養病床)	N/A	79.3%	N/A
病床利用率(精神病床)	N/A	67.6%	N/A
安全性の分析			
1床当たり総資産額	25,299千円	148,561千円	46.8
1床当たり剰余金・欠損金額	-16,081千円	-17,688千円	50.7
1床当たり償却資産額(取得価額)	40,922千円	240,307千円	46.5
1床当たり償却資産額(帳簿価額)	29,871千円	174,356千円	46.7
流動比率	895.1%	517.6%	55.4
流動資産回転率	1.9回	4.1回	48.6
医療収益対総資本	0.8倍	14.0倍	46.7

③経営指標のレーダーチャート(偏差値)



④利益構造ツリー(実数・対収益比・偏差値)



⑤時系列分析(成長性分析)

