

①病院環境データ

病院名 (宮城県丸森町) 丸森町国民健康保険丸森病院 (2008年)
 病床数 【一般病床】55床 【療養病床】35床 【結核病床】0床 【精神病床】0床 【感染症病床】0床
 患者数 【1日平均入院患者数】71人 【1日平均外来患者数】190人 【推計退院患者数】1,157人
 医療従事者数 【医師数】6人 【看護人員数】32人 【医療技術員数】14人 【事務職員数】6人
 市区町村データ 丸森町
 【人口総数】16,792人 【65歳以上人口】5,353人 【高齢化率】31.9%
 【可住地当たり人口密度】206.5人/km² 【可住地面積】81.3km²
 【一般病院数】1施設 【一般診療所数】9施設 【医師数】10人

⑥収益構造円グラフと病床利用率棒グラフ



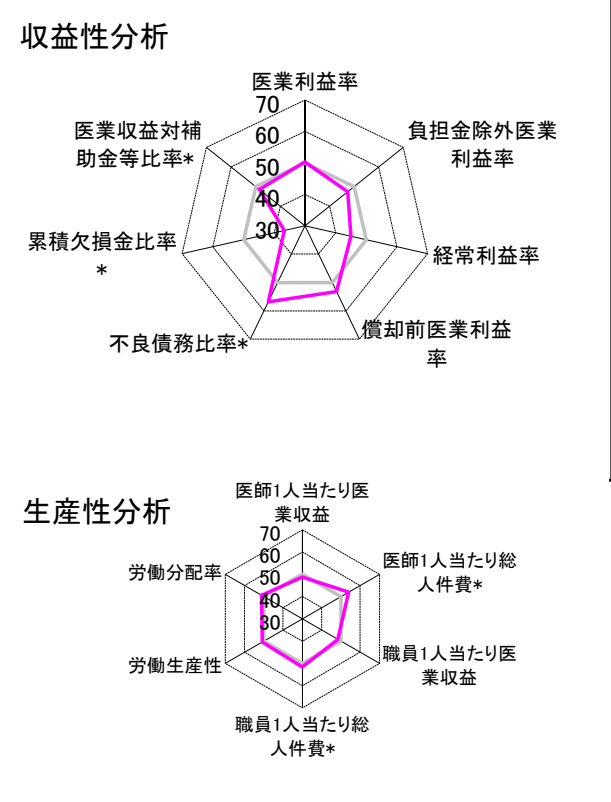
②病院群類型と経営指標ハイライト

【貴院の属する病院類型】 地方中規模病院グループ(可住地当たり人口密度187.2~2,145.9人/km²かつ、一般病床50床以上350床未満)
 【高い偏差値を示す指標】 病床利用率(一般病床)
 【低い偏差値を示す指標】 累積欠損金比率*、病床100床当たり看護人員数、入院患者1人1日当たり診療収入

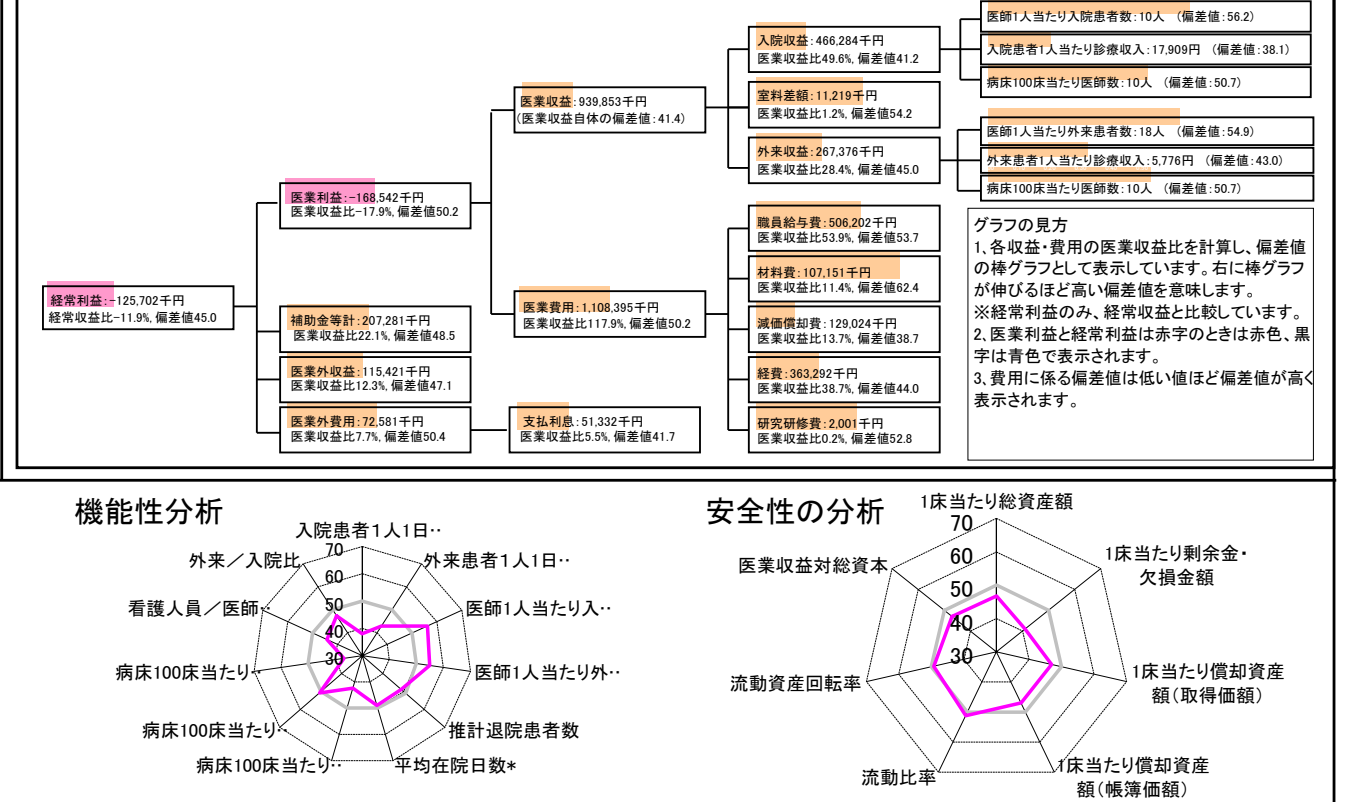
⑦経営指標分析(平均値・参照値・偏差値)

収益性分析	貴院	貴院の属する病院群の平均	偏差値
医療利益率	-17.9%	-18.4%	50.2
負担金除外医療利益率	-28.2%	-22.1%	47.3
経常利益率	-11.9%	-7.1%	45.0
償却前医療利益率	-4.2%	-10.4%	53.2
不良債務比率*	0.0%	16.0%	56.8
累積欠損金比率*	196.5%	80.5%	36.7
医療収益対補助金等比率*	44.1%	38.1%	48.5
経常収支比率	89.4%	94.1%	44.0
生産性分析			
医師1人当たり医療収益	156,642千円	170,807千円	48.7
医師1人当たり総人件費*	84,367千円	103,586千円	54.1
職員1人当たり医療収益	15,664千円	51,014千円	48.4
職員1人当たり総人件費*	8,437千円	9,281千円	51.7
労働生産性	566,102千円	346,864千円	50.7
労働分配率	149.0%	133.5%	51.1
機能性分析			
入院患者1人1日当たり診療収入	17,909円	29,335円	38.1
外来患者1人1日当たり診療収入	5,776円	9,040円	43.0
医師1人当たり入院患者数	10.2人	8.1人	56.2
医師1人当たり外来患者数	18.1人	15.2人	54.9
推計退院患者数	1,156.9人	2,531.9人	48.9
平均在院日数*	22.4日	21.2日	48.9
病床100床当たり全職員数	78.6人	102.9人	42.3
病床100床当たり医師数	9.7人	9.4人	50.7
病床100床当たり看護人員数	43.3人	63.9人	36.8
看護人員/医師人数比	5.3人	6.8人	44.3
外来/入院比	177.8%	198.2%	47.4
病床利用率(一般病床)	83.4%	70.2%	58.1
病床利用率(療養病床)	72.8%	79.3%	45.5
病床利用率(精神病床)	N/A	67.6%	N/A
安全性の分析			
1床当たり総資産額	24,511千円	148,561千円	46.8
1床当たり剰余金・欠損金額	-39,620千円	-17,688千円	41.0
1床当たり償却資産額(取得価額)	65,108千円	240,307千円	46.9
1床当たり償却資産額(帳簿価額)	42,786千円	174,356千円	47.0
流動比率	600.6%	517.6%	51.2
流動資産回転率	3.0回	4.1回	49.3
医療収益対総資本	2.2倍	14.0倍	47.1

③経営指標のレーダーチャート(偏差値)



④利益構造ツリー(実数・対収益比・偏差値)



⑤時系列分析(成長性分析)

