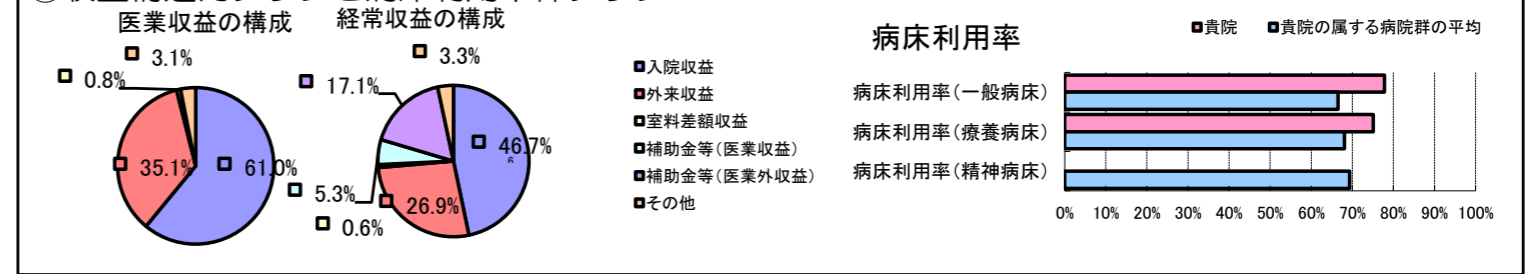


①病院環境データ

病院名 (宮城県川崎町) 国民健康保険川崎病院 (2008年)
 病床数 【一般病床】40床 【療養病床】20床 【結核病床】0床 【精神病床】0床 【感染症病床】0床
 患者数 【1日平均入院患者数】46人 【1日平均外来患者数】128人 【推計退院患者数】827人
 医療従事者数 【医師数】4人 【看護人員数】27人 【医療技術員数】10人 【事務職員数】5人
 市区町村データ 川崎町
 【人口総数】10,583人 【65歳以上人口】2,920人 【高齢化率】27.6%
 【可住地当たり人口密度】170.1人/km² 【可住地面積】62.2km²
 【一般病院数】2施設 【一般診療所数】4施設 【医師数】15人

⑥収益構造円グラフと病床利用率棒グラフ



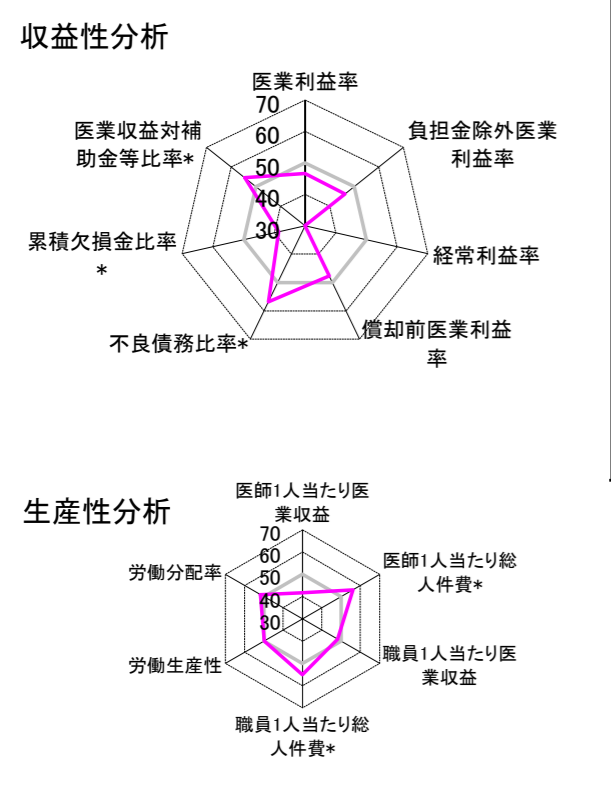
②病院群類型と経営指標ハイライト

【貴院の属する病院類型】へき地型病院グループ(可住地当たり人口密度187.2人/km²未満)
 【高い偏差値を示す指標】病床100床当たり全職員数
 【低い偏差値を示す指標】経常利益率、経常収支比率、流動資産回転率 等

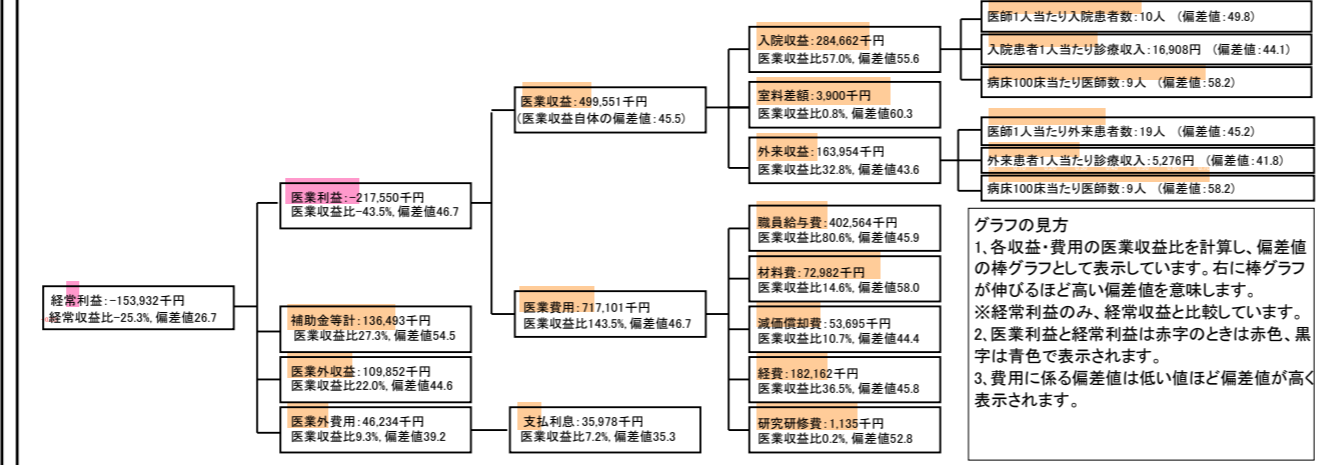
⑦経営指標分析(平均値・参照値・偏差値)

収益性分析	貴院	貴院の属する病院群の平均	偏差値
医療利益率	-43.5%	-35.5%	46.7
負担金除外医療利益率	-50.1%	-40.5%	46.2
経常利益率	-25.3%	-4.6%	27.0
償却前医療利益率	-32.8%	-27.5%	47.7
不良債務比率*	0.0%	28.4%	56.9
累積欠損金比率*	206.0%	93.0%	38.6
医療収益対補助金等比率*	54.7%	77.9%	54.5
経常収支比率	79.8%	96.3%	28.9
生産性分析			
医師1人当たり医療収益	124,888千円	181,075千円	41.7
医師1人当たり総人件費*	100,641千円	128,795千円	56.1
職員1人当たり医療収益	10,860千円	19,718千円	48.2
職員1人当たり総人件費*	8,751千円	10,209千円	55.0
労働生産性	404,672千円	422,669千円	49.9
労働分配率	216.3%	114.4%	51.7
機能性分析			
入院患者1人1日当たり診療収入	16,908円	20,823円	44.1
外来患者1人1日当たり診療収入	5,276円	7,574円	41.8
医師1人当たり入院患者数	10.4人	10.5人	49.8
医師1人当たり外来患者数	19.3人	22.8人	45.2
推計退院患者数	827.1人	1,186.8人	54.0
平均在院日数*	20.3日	24.4日	54.0
病床100床当たり全職員数	119.8人	94.2人	60.3
病床100床当たり医師数	8.8人	6.6人	58.2
病床100床当たり看護人員数	56.7人	57.8人	49.3
看護人員/医師人数比	6.8人	7.7人	46.7
外来/入院比	184.6%	246.3%	44.3
病床利用率(一般病床)	77.8%	66.5%	56.0
病床利用率(療養病床)	75.1%	68.1%	53.5
病床利用率(精神病床)	N/A	69.4%	N/A
安全性の分析			
1床当たり総資産額	23,220千円	94,531千円	48.4
1床当たり剰余金・欠損金額	-31,732千円	-15,823千円	43.4
1床当たり償却資産額(取得価額)	48,625千円	160,712千円	48.2
1床当たり償却資産額(帳簿価額)	30,297千円	116,693千円	48.2
流動比率	1,287.4%	914.9%	53.2
流動資産回転率	1.0回	3.0回	37.9
医療収益対総資本	3.7倍	9.4倍	48.5

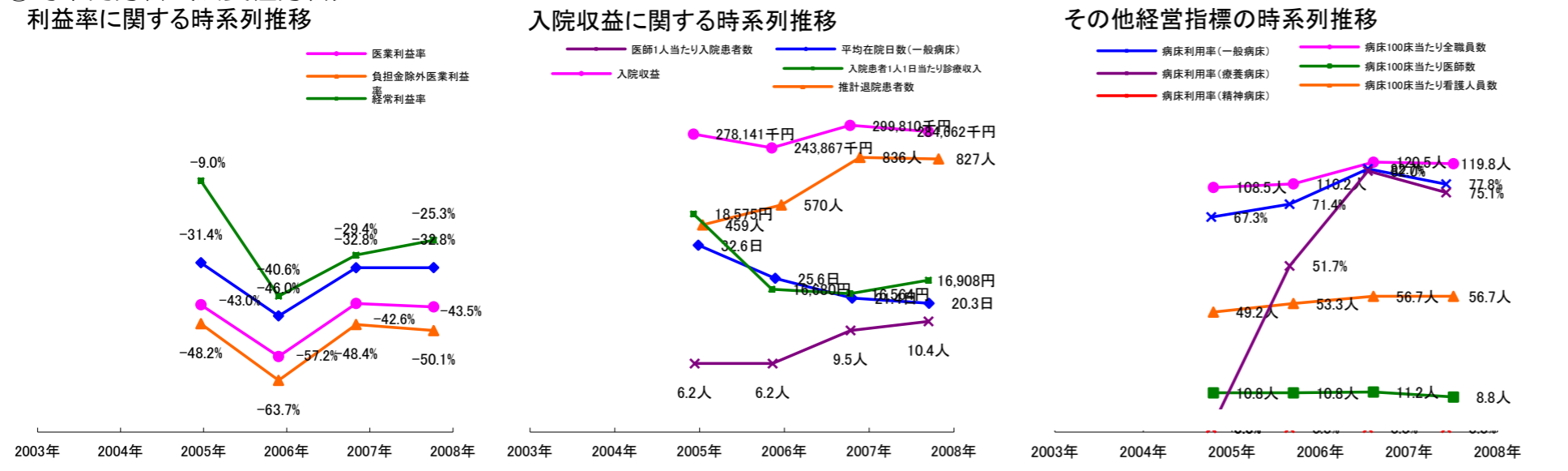
③経営指標のレーダーチャート(偏差値)



④利益構造ツリー(実数・対収益比・偏差値)



⑤時系列分析(成長性分析)



データ源: 公営企業年鑑

©京都大学大学院医学研究科医療経済学分野