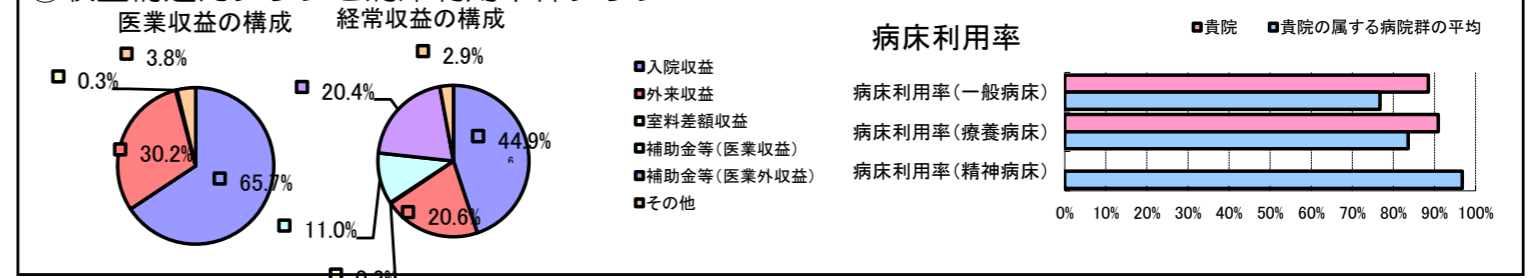


①病院環境データ

病院名 (宮城県蔵王町) 蔵王町国民健康保険蔵王病院 (2008年)  
 病床数 【一般病床】10床 【療養病床】28床 【結核病床】0床 【精神病床】0床 【感染症病床】0床  
 患者数 【1日平均入院患者数】34人 【1日平均外来患者数】68人 【推計退院患者数】985人  
 医療従事者数 【医師数】2人 【看護人員数】15人 【医療技術員数】4人 【事務職員数】3人  
 市区町村データ 蔵王町  
 【人口総数】13,318人 【65歳以上人口】3,567人 【高齢化率】26.8%  
 【可住地当たり人口密度】198.9人/km<sup>2</sup> 【可住地面積】67.km<sup>2</sup>  
 【一般病院数】1施設 【一般診療所数】6施設 【医師数】8人

⑥収益構造円グラフと病床利用率棒グラフ



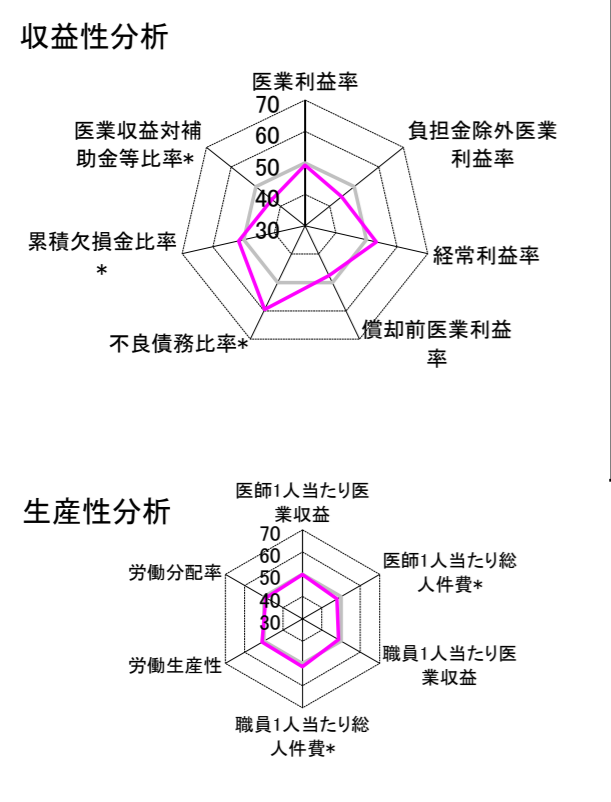
②病院群類型と経営指標ハイライト

【貴院の属する病院類型】 地方小規模病院グループ(可住地当たり人口密度187.2~2,145.9人/km<sup>2</sup>かつ、一般病床50床未満)  
 【高い偏差値を示す指標】 不良債務比率\*  
 【低い偏差値を示す指標】 入院患者1人1日当たり診療収入

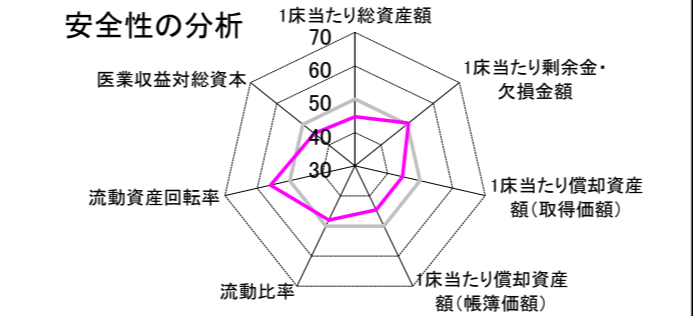
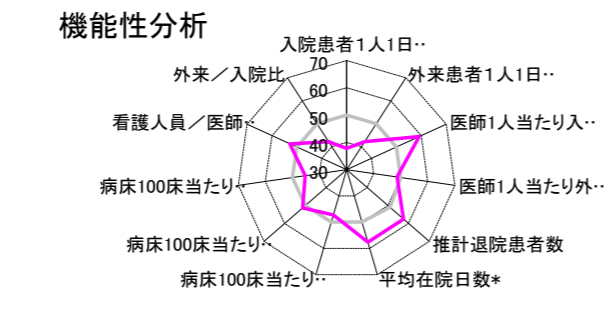
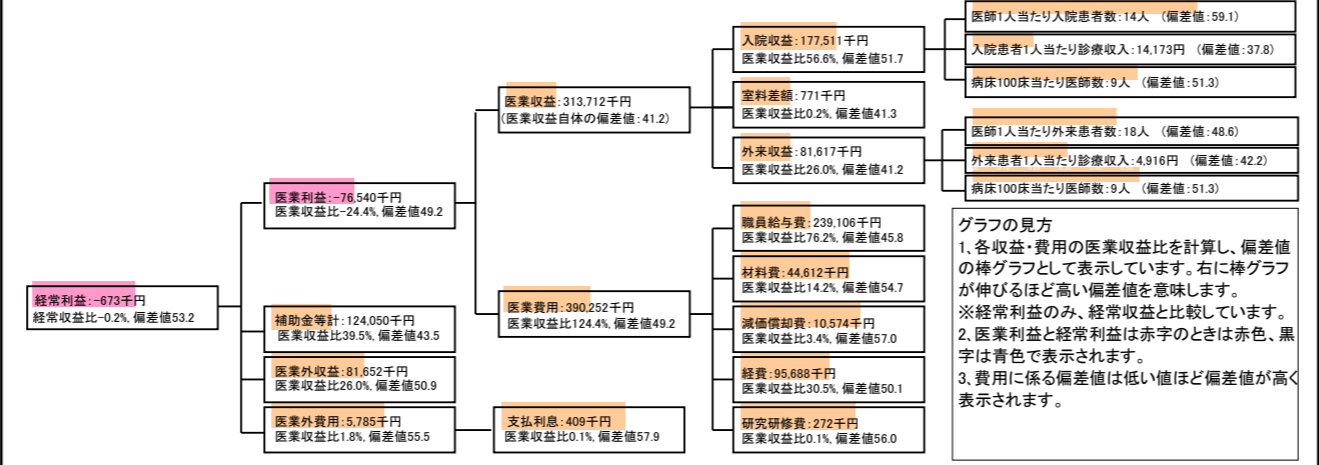
⑦経営指標分析(平均値・参照値・偏差値)

収益性分析	貴院	貴院の属する病院群の平均	偏差値
医療利益率	-24.4%	-22.5%	49.2
負担金除外医療利益率	-38.3%	-26.1%	44.9
経常利益率	-0.2%	-2.8%	53.3
償却前医療利益率	-21.0%	-15.8%	47.6
不良債務比率*	0.0%	15.9%	59.5
累積欠損金比率*	68.3%	83.6%	51.6
医療収益対補助金等比率*	79.1%	50.8%	43.5
経常収支比率	99.8%	97.8%	52.8
生産性分析			
医師1人当たり医療収益	156,856千円	158,238千円	49.9
医師1人当たり総人件費*	119,553千円	105,967千円	48.0
職員1人当たり医療収益	11,204千円	25,663千円	48.7
職員1人当たり総人件費*	8,540千円	8,880千円	51.5
労働生産性	581,564千円	250,738千円	51.0
労働分配率	146.8%	163.5%	48.9
機能性分析			
入院患者1人1日当たり診療収入	14,173円	19,867円	37.8
外来患者1人1日当たり診療収入	4,916円	7,067円	42.2
医師1人当たり入院患者数	13.9人	9.9人	59.1
医師1人当たり外来患者数	18.4人	19.2人	48.6
推計退院患者数	984.9人	716.4人	57.6
平均在院日数*	12.6日	26.1日	57.6
病床100床当たり全職員数	91.1人	101.5人	47.3
病床100床当たり医師数	9.2人	8.7人	51.3
病床100床当たり看護人員数	52.6人	61.2人	45.3
看護人員/医師人数比	7.5人	6.7人	52.9
外来/入院比	132.5%	227.3%	42.1
病床利用率(一般病床)	88.5%	76.7%	56.8
病床利用率(療養病床)	90.9%	83.6%	55.3
病床利用率(精神病床)	N/A	96.8%	N/A
安全性の分析			
1床当たり総資産額	6,873千円	100,970千円	44.7
1床当たり剰余金・欠損金額	-11,220千円	-12,576千円	50.5
1床当たり償却資産額(取得価額)	18,152千円	177,116千円	44.6
1床当たり償却資産額(帳簿価額)	11,023千円	122,025千円	44.6
流動比率	618.2%	2,205.3%	48.0
流動資産回転率	3.7回	2.8回	56.0
医療収益対総資本	2.3倍	9.8倍	45.6

③経営指標のレーダーチャート(偏差値)



④利益構造ツリー(実数・対収益比・偏差値)



⑤時系列分析(成長性分析)

