

①病院環境データ

病院名 (宮城県大崎市) 大崎市民病院鹿島台分院 (2008年)
 病床数 【一般病床】40床 【療養病床】30床 【結核病床】0床 【精神病床】0床 【感染症病床】0床
 患者数 【1日平均入院患者数】67人 【1日平均外来患者数】190人 【推計退院患者数】1,199人
 医療従事者数 【医師数】4人 【看護人員数】38人 【医療技術員数】10人 【事務職員数】5人
 市区町村データ 大崎市
 【人口総数】138,491人 【65歳以上人口】31,793人 【高齢化率】23.0%
 【可住地当たり人口密度】370.7人/km² 【可住地面積】373.6km²
 【一般病院数】12施設 【一般診療所数】84施設 【医師数】254人

⑥収益構造円グラフと病床利用率棒グラフ



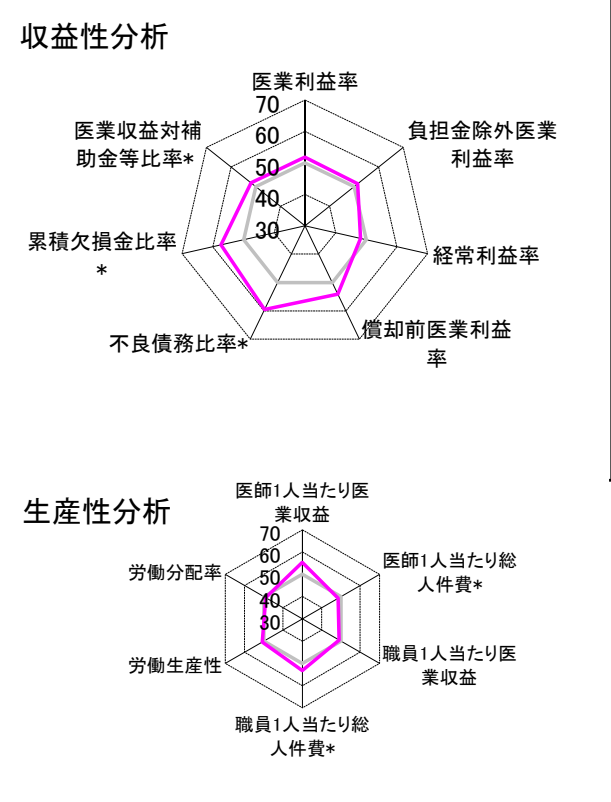
②病院群類型と経営指標ハイライト

【貴院の属する病院類型】 地方小規模病院グループ(可住地当たり人口密度187.2~2,145.9人/km²かつ、一般病床50床未満)
 【高い偏差値を示す指標】 流動資産回転率、病床利用率(一般病床)
 【低い偏差値を示す指標】 外来患者1人1日当たり診療収入

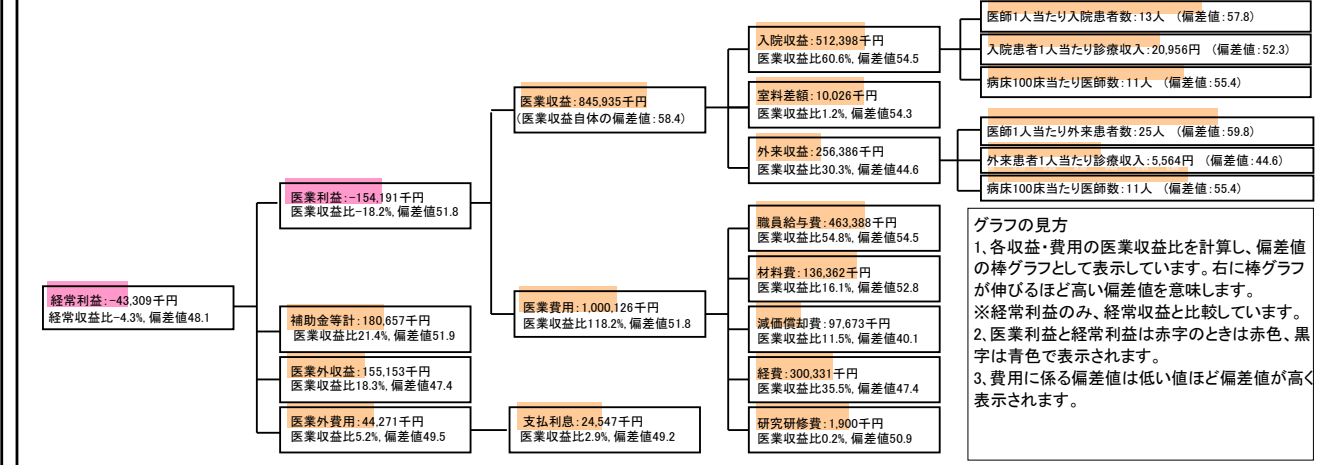
⑦経営指標分析(平均値・参照値・偏差値)

収益性分析	貴院	貴院の属する病院群の平均	偏差値
医療利益率	-18.2%	-22.5%	51.8
負担金除外医療利益率	-22.7%	-26.1%	51.4
経常利益率	-4.3%	-2.8%	48.1
償却前医療利益率	-6.7%	-15.8%	54.1
不良債務比率*	0.0%	15.9%	59.5
累積欠損金比率*	13.6%	83.6%	57.4
医療収益対補助金等比率*	42.7%	50.8%	51.9
経常収支比率	95.9%	97.8%	47.2
生産性分析			
医師1人当たり医療収益	211,484千円	158,238千円	55.4
医師1人当たり総人件費*	115,847千円	105,967千円	48.5
職員1人当たり医療収益	14,841千円	25,663千円	49.0
職員1人当たり総人件費*	8,130千円	8,880千円	53.2
労働生産性	545,784千円	250,738千円	50.9
労働分配率	149.0%	163.5%	49.0
機能性分析			
入院患者1人1日当たり診療収入	20,956円	19,867円	52.3
外来患者1人1日当たり診療収入	5,564円	7,067円	44.6
医師1人当たり入院患者数	13.3人	9.9人	57.8
医師1人当たり外来患者数	25.1人	19.2人	59.8
推計退院患者数	1,198.8人	716.4人	53.2
平均在院日数*	20.4日	26.1日	53.2
病床100床当たり全職員数	108.4人	101.5人	51.8
病床100床当たり医師数	10.9人	8.7人	55.4
病床100床当たり看護人員数	71.9人	61.2人	55.8
看護人員/医師人数比	9.5人	6.7人	59.9
外来/入院比	188.5%	227.3%	46.8
病床利用率(一般病床)	96.5%	76.7%	61.5
病床利用率(療養病床)	94.7%	83.6%	58.0
病床利用率(精神病床)	N/A	96.8%	N/A
安全性の分析			
1床当たり総資産額	192,870千円	100,970千円	55.1
1床当たり剰余金・欠損金額	-4,769千円	-12,576千円	53.0
1床当たり償却資産額(取得価額)	453,231千円	177,116千円	59.4
1床当たり償却資産額(帳簿価額)	292,580千円	122,025千円	58.3
流動比率	148.9%	2,205.3%	47.4
流動資産回転率	4.7回	2.8回	62.7
医療収益対総資本	2.3倍	9.8倍	45.6

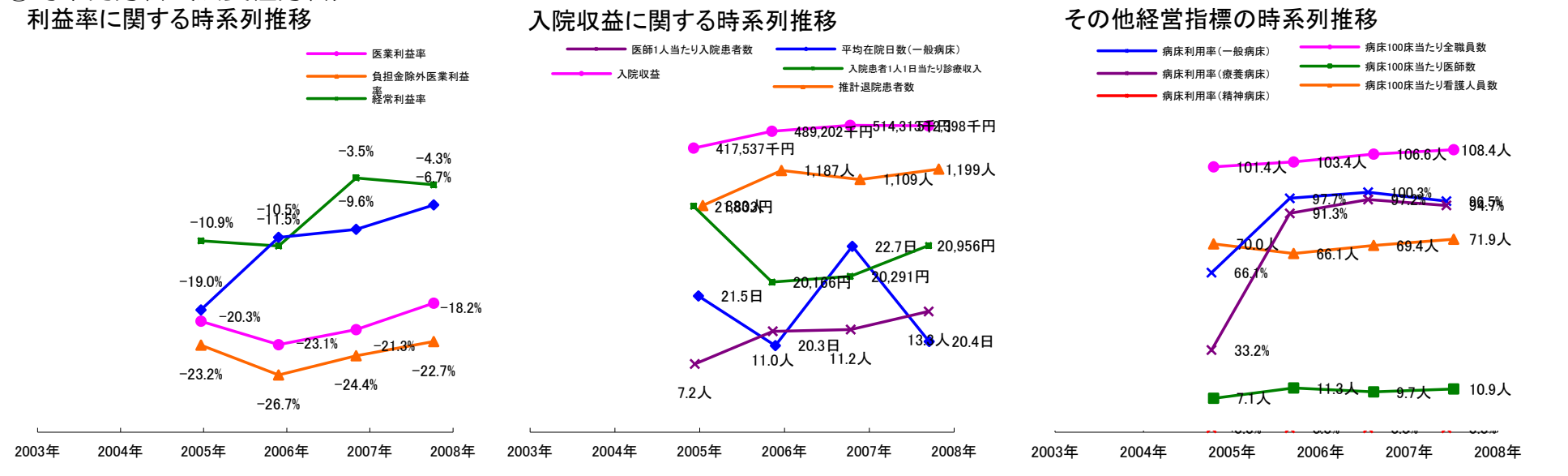
③経営指標のレーダーチャート(偏差値)



④利益構造ツリー(実数・対収益比・偏差値)



⑤時系列分析(成長性分析)



データ源: 公営企業年鑑