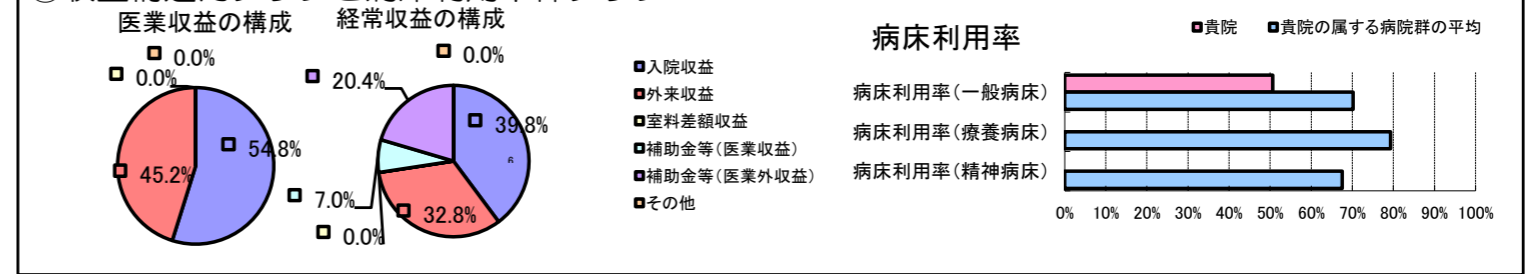


①病院環境データ

病院名 (宮城県大崎市) 大崎市民病院岩出山分院 (2008年)
 病床数 【一般病床】65床 【療養病床】30床 【結核病床】0床 【精神病床】0床 【感染症病床】0床
 患者数 【1日平均入院患者数】33人 【1日平均外来患者数】146人 【推計退院患者数】571人
 医療従事者数 【医師数】2人 【看護人員数】23人 【医療技術員数】7人 【事務職員数】7人
 市区町村データ 大崎市
 【人口総数】138,491人 【65歳以上人口】31,793人 【高齢化率】23.0%
 【可住地当たり人口密度】370.7人/km² 【可住地面積】373.6km²
 【一般病院数】12施設 【一般診療所数】84施設 【医師数】254人

⑥収益構造円グラフと病床利用率棒グラフ



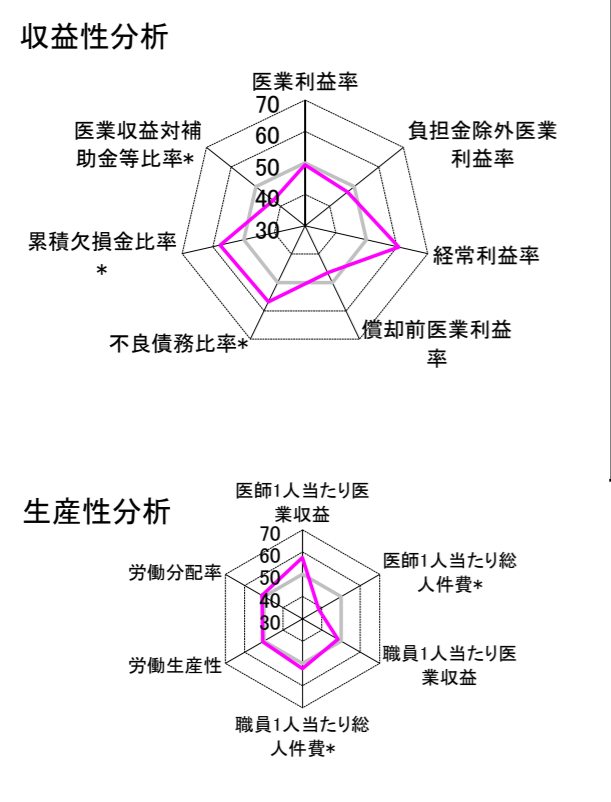
②病院群類型と経営指標ハイライト

【貴院の属する病院類型】 地方中規模病院グループ(可住地当たり人口密度187.2~2,145.9人/km²かつ、一般病床50床以上350床未満)
 【高い偏差値を示す指標】 看護人員/医師人数比、医師1人当たり外来患者数、外来/入院比 等
 【低い偏差値を示す指標】 病床100床当たり看護人員数、病床100床当たり全職員数、病床利用率(一般病床) 等

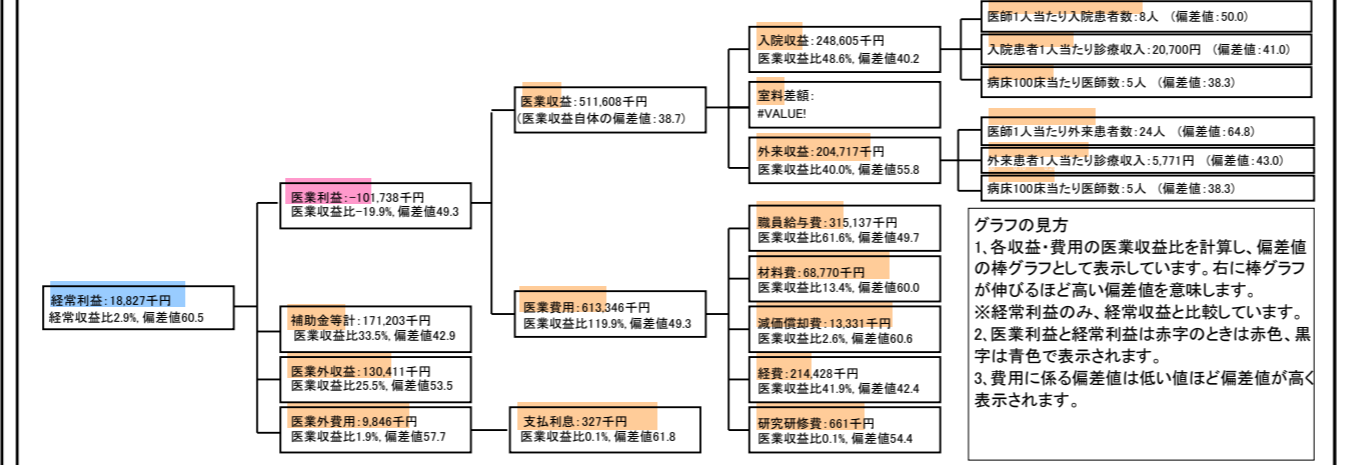
⑦経営指標分析(平均値・参照値・偏差値)

| 収益性分析 | 貴院 | 貴院の属する病院群の平均 | 偏差値 |
|------------------|-----------|--------------|------|
| 医療利益率 | -19.9% | -18.4% | 49.3 |
| 負担金除外医療利益率 | -28.4% | -22.1% | 47.3 |
| 経常利益率 | 2.9% | -7.1% | 60.5 |
| 償却前医療利益率 | -17.3% | -10.4% | 46.5 |
| 不良債務比率* | 0.0% | 16.0% | 56.8 |
| 累積欠損金比率* | 13.6% | 80.5% | 57.7 |
| 医療収益対補助金等比率* | 66.9% | 38.1% | 42.9 |
| 経常収支比率 | 103.0% | 94.1% | 61.6 |
| 生産性分析 | | | |
| 医師1人当たり医療収益 | 255,804千円 | 170,807千円 | 57.5 |
| 医師1人当たり総人件費* | 157,569千円 | 103,586千円 | 38.5 |
| 職員1人当たり医療収益 | 13,118千円 | 51,014千円 | 48.3 |
| 職員1人当たり総人件費* | 8,080千円 | 9,281千円 | 52.4 |
| 労働生産性 | 548,872千円 | 346,864千円 | 50.7 |
| 労働分配率 | 147.2% | 133.5% | 51.0 |
| 機能性分析 | | | |
| 入院患者1人1日当たり診療収入 | 20,700円 | 29,335円 | 41.0 |
| 外来患者1人1日当たり診療収入 | 5,771円 | 9,040円 | 43.0 |
| 医師1人当たり入院患者数 | 8.1人 | 8.1人 | 50.0 |
| 医師1人当たり外来患者数 | 23.9人 | 15.2人 | 64.8 |
| 推計退院患者数 | 570.9人 | 2,531.9人 | 50.1 |
| 平均在院日数* | 21.1日 | 21.2日 | 50.1 |
| 病床100床当たり全職員数 | 52.2人 | 102.9人 | 34.0 |
| 病床100床当たり医師数 | 4.9人 | 9.4人 | 38.3 |
| 病床100床当たり看護人員数 | 31.6人 | 63.9人 | 29.4 |
| 看護人員/医師人数比 | 11.5人 | 6.8人 | 68.0 |
| 外来/入院比 | 295.3% | 198.2% | 62.6 |
| 病床利用率(一般病床) | 50.6% | 70.2% | 37.9 |
| 病床利用率(療養病床) | N/A | 79.3% | N/A |
| 病床利用率(精神病床) | N/A | 67.6% | N/A |
| 安全性の分析 | | | |
| 1床当たり総資産額 | 142,115千円 | 148,561千円 | 49.8 |
| 1床当たり剰余金・欠損金額 | -2,691千円 | -17,688千円 | 56.2 |
| 1床当たり償却資産額(取得価額) | 333,959千円 | 240,307千円 | 51.6 |
| 1床当たり償却資産額(帳簿価額) | 215,586千円 | 174,356千円 | 51.0 |
| 流動比率 | 148.9% | 517.6% | 44.8 |
| 流動資産回転率 | 4.7回 | 4.1回 | 50.4 |
| 医療収益対総資本 | 2.8倍 | 14.0倍 | 47.2 |

③経営指標のレーダーチャート(偏差値)



④利益構造ツリー(実数・対収益比・偏差値)



⑤時系列分析(成長性分析)

