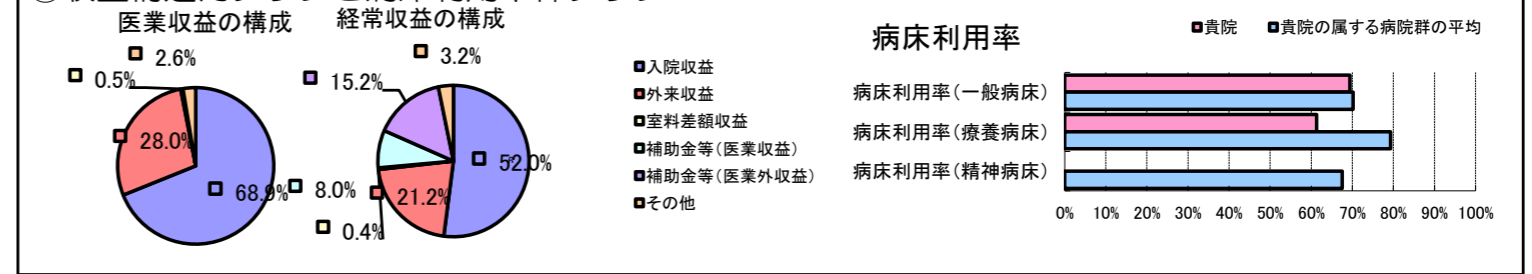


①病院環境データ

病院名 (宮城県栗原市) 栗原市立栗駒病院 (2008年)  
 病床数 【一般病床】50床 【療養病床】47床 【結核病床】0床 【精神病床】0床 【感染症病床】0床  
 患者数 【1日平均入院患者数】64人 【1日平均外来患者数】148人 【推計退院患者数】1,174人  
 医療従事者数 【医師数】3人 【看護人員数】35人 【医療技術員数】7人 【事務職員数】7人  
 市区町村データ 栗原市  
 【人口総数】80,248人 【65歳以上人口】24,804人 【高齢化率】30.9%  
 【可住地当たり人口密度】225.2人/km<sup>2</sup> 【可住地面積】356.4km<sup>2</sup>  
 【一般病院数】5施設 【一般診療所数】47施設 【医師数】102人

⑥収益構造円グラフと病床利用率棒グラフ



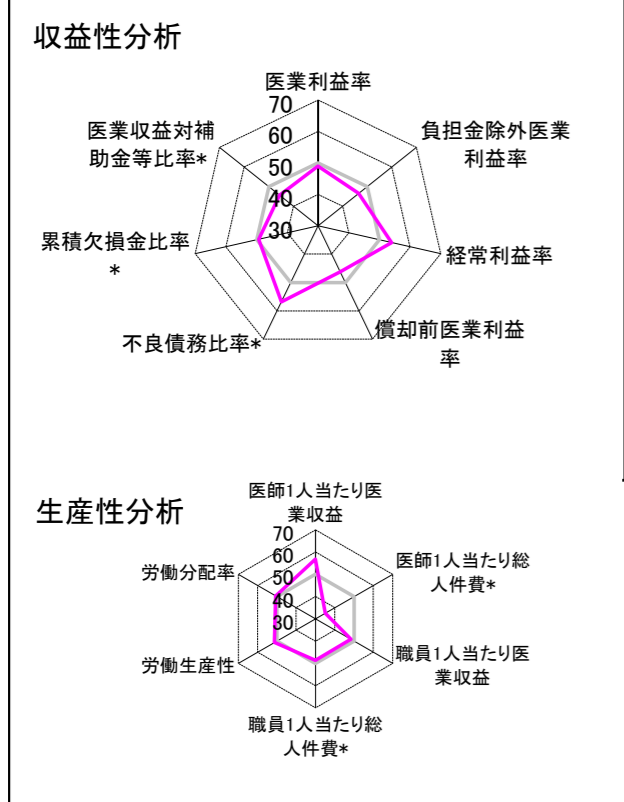
②病院群類型と経営指標ハイライト

【貴院の属する病院類型】 地方中規模病院グループ(可住地当たり人口密度187.2~2,145.9人/km<sup>2</sup>かつ、一般病床50床以上350床未満)  
 【高い偏差値を示す指標】 看護人員/医師人数比、医師1人当たり入院患者数  
 【低い偏差値を示す指標】 医師1人当たり総人件費\*、病床利用率(療養病床)

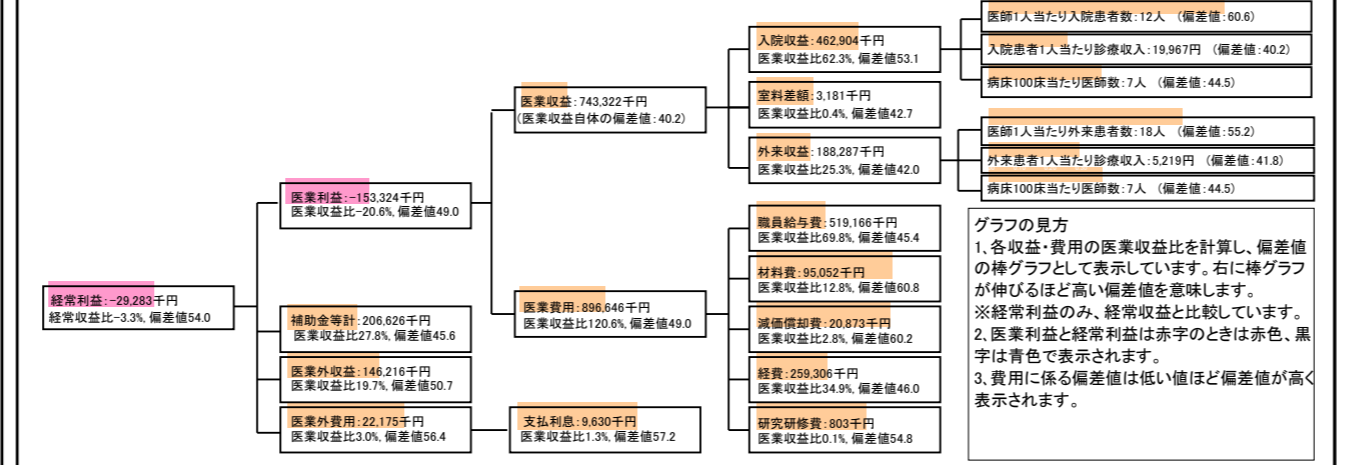
⑦経営指標分析(平均値・参照値・偏差値)

収益性分析	貴院	貴院の属する病院群の平均	偏差値
医療利益率	-20.6%	-18.4%	49.0
負担金除外医療利益率	-30.2%	-22.1%	46.5
経常利益率	-3.3%	-7.1%	54.0
償却前医療利益率	-17.8%	-10.4%	46.3
不良債務比率*	0.0%	16.0%	56.8
累積欠損金比率*	85.9%	80.5%	49.4
医療収益対補助金等比率*	55.9%	38.1%	45.6
経常収支比率	96.8%	94.1%	53.6
生産性分析			
医師1人当たり医療収益	247,774千円	170,807千円	56.8
医師1人当たり総人件費*	173,055千円	103,586千円	35.2
職員1人当たり医療収益	14,295千円	51,014千円	48.4
職員1人当たり総人件費*	9,984千円	9,281千円	48.6
労働生産性	705,087千円	346,864千円	51.2
労働分配率	141.6%	133.5%	50.6
機能性分析			
入院患者1人1日当たり診療収入	19,967円	29,335円	40.2
外来患者1人1日当たり診療収入	5,219円	9,040円	41.8
医師1人当たり入院患者数	11.7人	8.1人	60.6
医師1人当たり外来患者数	18.3人	15.2人	55.2
推計退院患者数	1,173.9人	2,531.9人	51.1
平均在院日数*	19.9日	21.2日	51.1
病床100床当たり全職員数	78.2人	102.9人	42.2
病床100床当たり医師数	7.3人	9.4人	44.5
病床100床当たり看護人員数	55.4人	63.9人	44.6
看護人員/医師人数比	11.7人	6.8人	68.6
外来/入院比	155.6%	198.2%	44.5
病床利用率(一般病床)	69.4%	70.2%	49.5
病床利用率(療養病床)	61.3%	79.3%	37.7
病床利用率(精神病床)	N/A	67.6%	N/A
安全性の分析			
1床当たり総資産額	175,739千円	148,561千円	50.7
1床当たり剰余金・欠損金額	-89千円	-17,688千円	57.2
1床当たり償却資産額(取得価額)	253,472千円	240,307千円	50.2
1床当たり償却資産額(帳簿価額)	194,362千円	174,356千円	50.5
流動比率	564.8%	517.6%	50.7
流動資産回転率	4.2回	4.1回	50.1
医療収益対総資本	26.4倍	14.0倍	53.1

③経営指標のレーダーチャート(偏差値)



④利益構造ツリー(実数・対収益比・偏差値)



⑤時系列分析(成長性分析)

