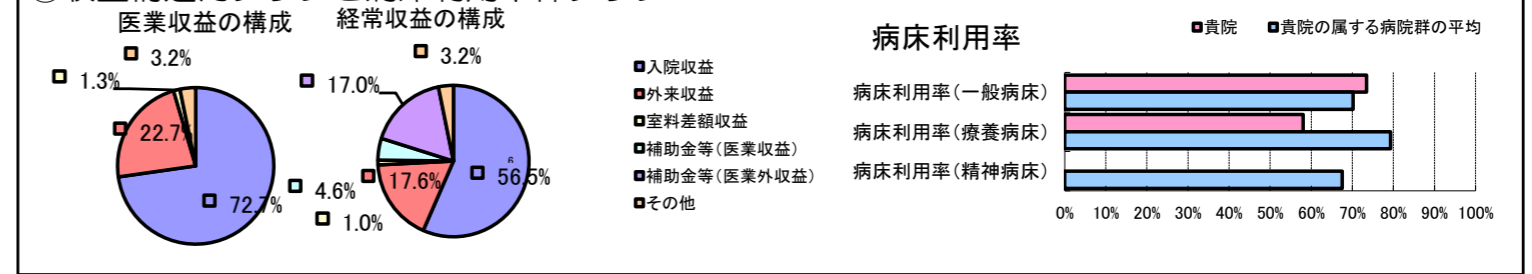


①病院環境データ

病院名 (宮城県栗原市) 栗原市立栗原中央病院 (2008年)  
 病床数 【一般病床】250床 【療養病床】40床 【結核病床】0床 【精神病床】0床 【感染症病床】0床  
 患者数 【1日平均入院患者数】207人 【1日平均外来患者数】415人 【推計退院患者数】4,062人  
 医療従事者数 【医師数】21人 【看護人員数】152人 【医療技術員数】38人 【事務職員数】17人  
 市区町村データ 栗原市  
 【人口総数】80,248人 【65歳以上人口】24,804人 【高齢化率】30.9%  
 【可住地当たり人口密度】225.2人/km<sup>2</sup> 【可住地面積】356.4km<sup>2</sup>  
 【一般病院数】5施設 【一般診療所数】47施設 【医師数】102人

⑥収益構造円グラフと病床利用率棒グラフ



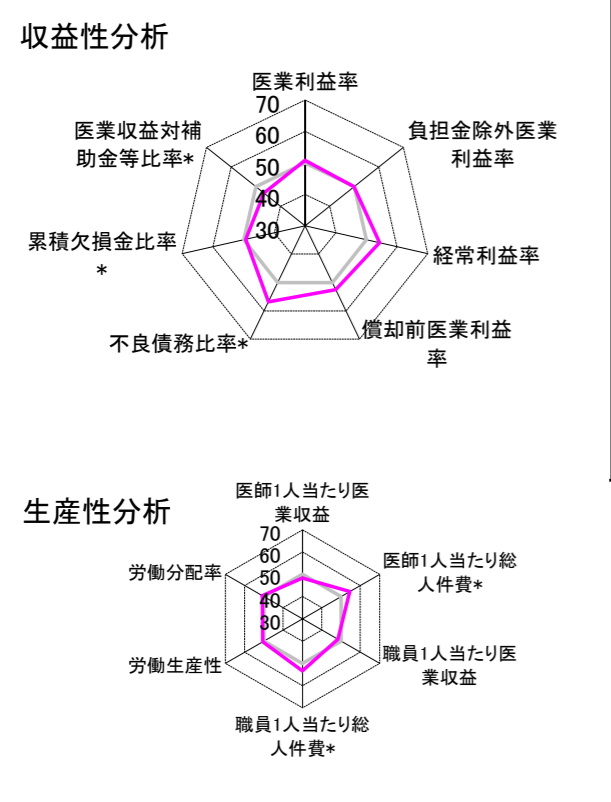
②病院群類型と経営指標ハイライト

【貴院の属する病院類型】 地方中規模病院グループ(可住地当たり人口密度187.2~2,145.9人/km<sup>2</sup>かつ、一般病床50床以上350床未満)  
 【高い偏差値を示す指標】 不良債務比率\*  
 【低い偏差値を示す指標】 病床利用率(療養病床)

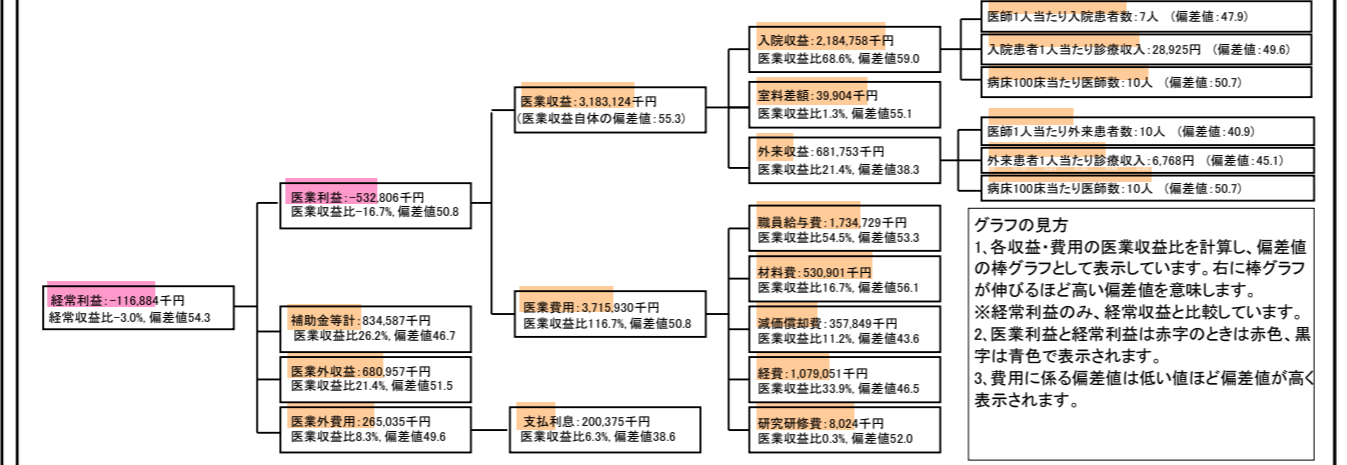
⑦経営指標分析(平均値・参照値・偏差値)

収益性分析	貴院	貴院の属する病院群の平均	偏差値
医療利益率	-16.7%	-18.4%	50.8
負担金除外医療利益率	-22.4%	-22.1%	49.9
経常利益率	-3.0%	-7.1%	54.3
償却前医療利益率	-5.5%	-10.4%	52.5
不良債務比率*	0.0%	16.0%	56.8
累積欠損金比率*	85.9%	80.5%	49.4
医療収益対補助金等比率*	51.5%	38.1%	46.7
経常収支比率	97.1%	94.1%	53.9
生産性分析			
医師1人当たり医療収益	151,577千円	170,807千円	48.3
医師1人当たり総人件費*	82,606千円	103,586千円	54.5
職員1人当たり医療収益	13,961千円	51,014千円	48.4
職員1人当たり総人件費*	7,608千円	9,281千円	53.4
労働生産性	530,679千円	346,864千円	50.6
労働分配率	143.4%	133.5%	50.7
機能性分析			
入院患者1人1日当たり診療収入	28,925円	29,335円	49.6
外来患者1人1日当たり診療収入	6,768円	9,040円	45.1
医師1人当たり入院患者数	7.4人	8.1人	47.9
医師1人当たり外来患者数	9.9人	15.2人	40.9
推計退院患者数	4,062.1人	2,531.9人	52.3
平均在院日数*	18.6日	21.2日	52.3
病床100床当たり全職員数	93.0人	102.9人	46.9
病床100床当たり医師数	9.7人	9.4人	50.7
病床100床当たり看護人員数	61.7人	63.9人	48.6
看護人員/医師人数比	7.2人	6.8人	51.6
外来/入院比	133.4%	198.2%	41.6
病床利用率(一般病床)	73.5%	70.2%	52.0
病床利用率(療養病床)	58.0%	79.3%	35.4
病床利用率(精神病床)	N/A	67.6%	N/A
安全性の分析			
1床当たり総資産額	58,782千円	148,561千円	47.7
1床当たり剰余金・欠損金額	-32,632千円	-17,688千円	43.9
1床当たり償却資産額(取得価額)	84,782千円	240,307千円	47.3
1床当たり償却資産額(帳簿価額)	65,011千円	174,356千円	47.5
流動比率	564.8%	517.6%	50.7
流動資産回転率	4.2回	4.1回	50.1
医療収益対総資本	1.2倍	14.0倍	46.8

③経営指標のレーダーチャート(偏差値)



④利益構造ツリー(実数・対収益比・偏差値)



⑤時系列分析(成長性分析)

