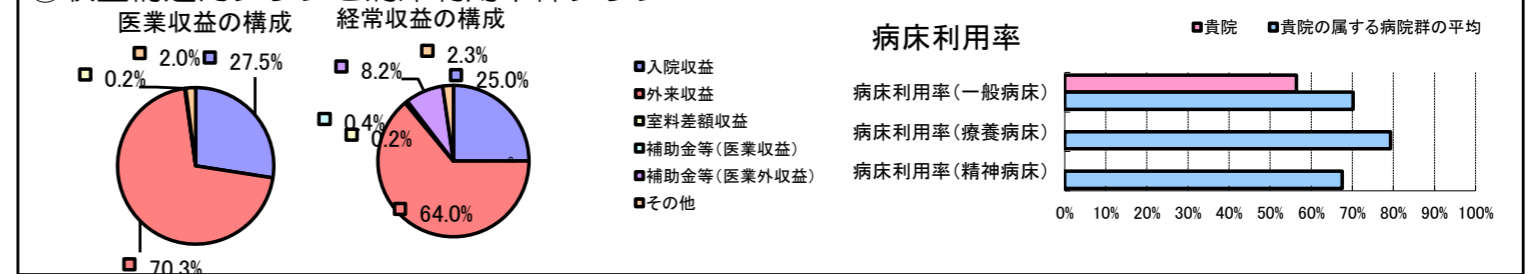


①病院環境データ

病院名 (宮城県登米市) 登米市立よねやま病院 (2008年)
 病床数 【一般病床】53床 【療養病床】0床 【結核病床】0床 【精神病床】0床 【感染症病床】0床
 患者数 【1日平均入院患者数】30人 【1日平均外来患者数】121人 【推計退院患者数】280人
 医療従事者数 【医師数】4人 【看護人員数】30人 【医療技術員数】11人 【事務職員数】7人
 市区町村データ 登米市
 【人口総数】89,316人 【65歳以上人口】24,579人 【高齢化率】27.5%
 【可住地当たり人口密度】289.7人/km² 【可住地面積】308.3km²
 【一般病院数】6施設 【一般診療所数】43施設 【医師数】94人

⑥収益構造円グラフと病床利用率棒グラフ



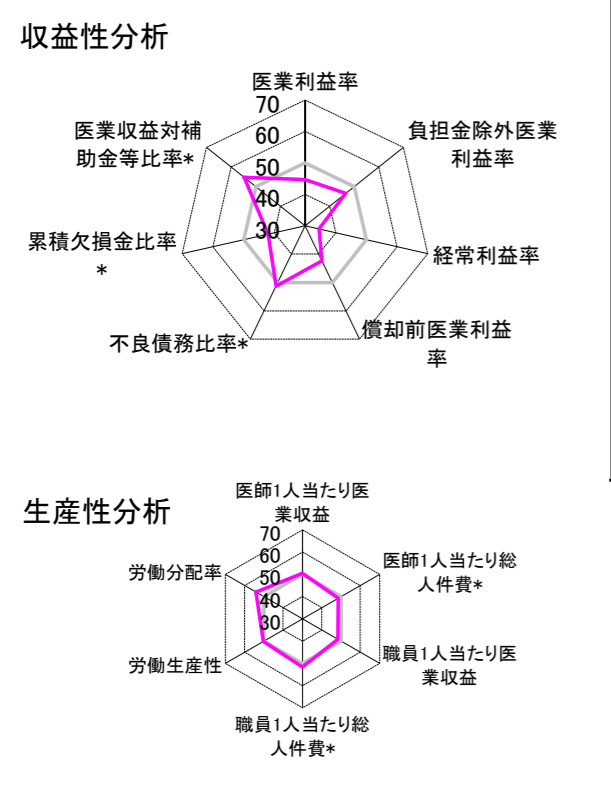
②病院群類型と経営指標ハイライト

【貴院の属する病院類型】 地方中規模病院グループ(可住地当たり人口密度187.2~2,145.9人/km²かつ、一般病床50床以上350床未満)
 【高い偏差値を示す指標】 外来/入院比
 【低い偏差値を示す指標】 推計退院患者数、推計退院患者数、経常収支比率 等

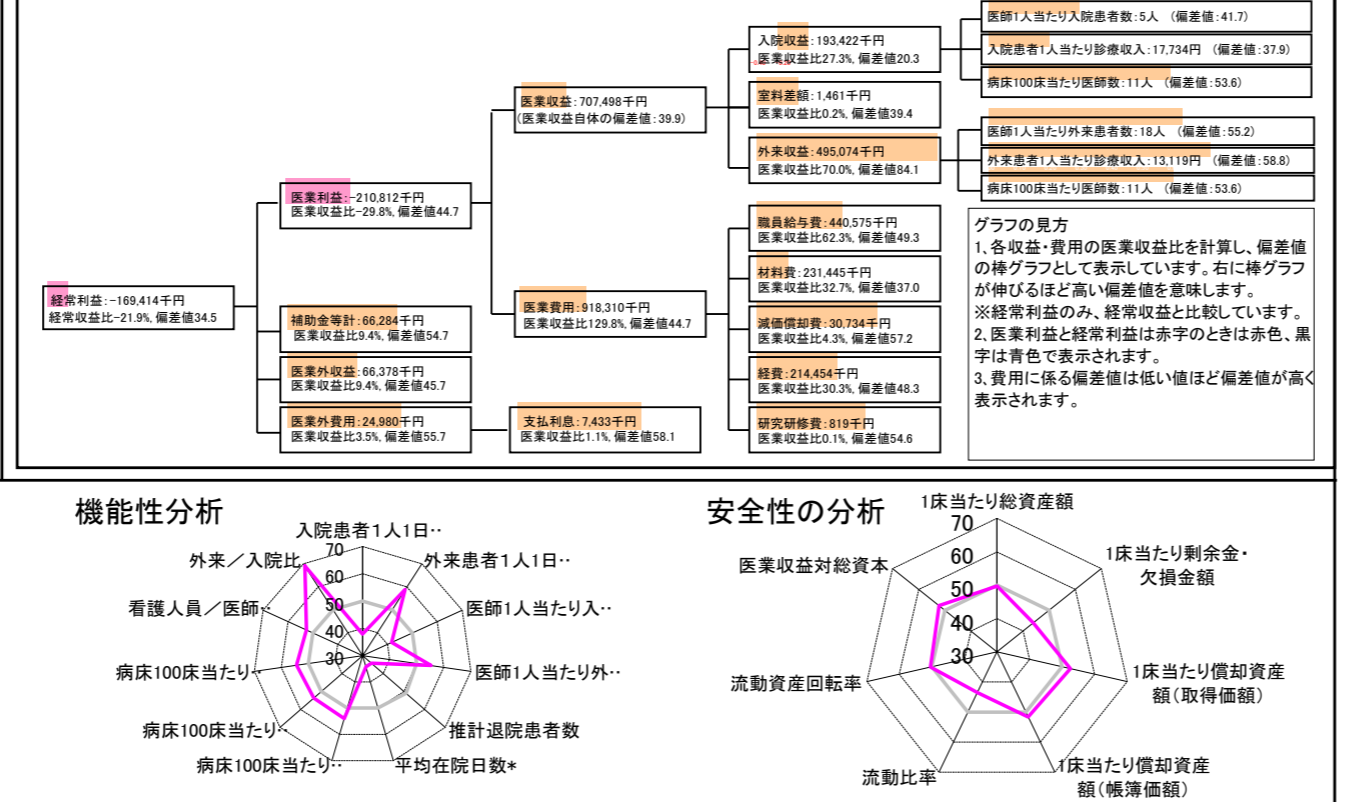
⑦経営指標分析(平均値・参照値・偏差値)

	貴院	貴院の属する病院群の平均	偏差値
収益性分析			
医療利益率	-29.8%	-18.4%	44.7
負担金除外医療利益率	-30.3%	-22.1%	46.5
経常利益率	-21.9%	-7.1%	34.5
償却前医療利益率	-25.5%	-10.4%	42.4
不良債務比率*	13.0%	16.0%	51.3
累積欠損金比率*	150.1%	80.5%	42.0
医療収益対補助金等比率*	18.7%	38.1%	54.7
経常収支比率	82.0%	94.1%	34.4
生産性分析			
医師1人当たり医療収益	176,875千円	170,807千円	50.5
医師1人当たり総人件費*	110,144千円	103,586千円	48.6
職員1人当たり医療収益	13,606千円	51,014千円	48.3
職員1人当たり総人件費*	8,473千円	9,281千円	51.6
労働生産性	443,427千円	346,864千円	50.3
労働分配率	191.1%	133.5%	54.1
機能性分析			
入院患者1人1日当たり診療収入	17,734円	29,335円	37.9
外来患者1人1日当たり診療収入	13,119円	9,040円	58.8
医師1人当たり入院患者数	5.3人	8.1人	41.7
医師1人当たり外来患者数	18.3人	15.2人	55.2
推計退院患者数	280.1人	2,531.9人	34.2
平均在院日数*	39.1日	21.2日	34.2
病床100床当たり全職員数	115.7人	102.9人	54.0
病床100床当たり医師数	10.8人	9.4人	53.6
病床100床当たり看護人員数	70.9人	63.9人	54.5
看護人員/医師人数比	7.5人	6.8人	52.6
外来/入院比	346.0%	198.2%	69.1
病床利用率(一般病床)	56.4%	70.2%	41.5
病床利用率(療養病床)	N/A	79.3%	N/A
病床利用率(精神病床)	N/A	67.6%	N/A
安全性の分析			
1床当たり総資産額	136,793千円	148,561千円	49.7
1床当たり剰余金・欠損金額	-32,523千円	-17,688千円	43.9
1床当たり償却資産額(取得価額)	387,078千円	240,307千円	52.6
1床当たり償却資産額(帳簿価額)	242,964千円	174,356千円	51.6
流動比率	59.6%	517.6%	43.5
流動資産回転率	4.8回	4.1回	50.4
医療収益対総資本	22.9倍	14.0倍	52.2

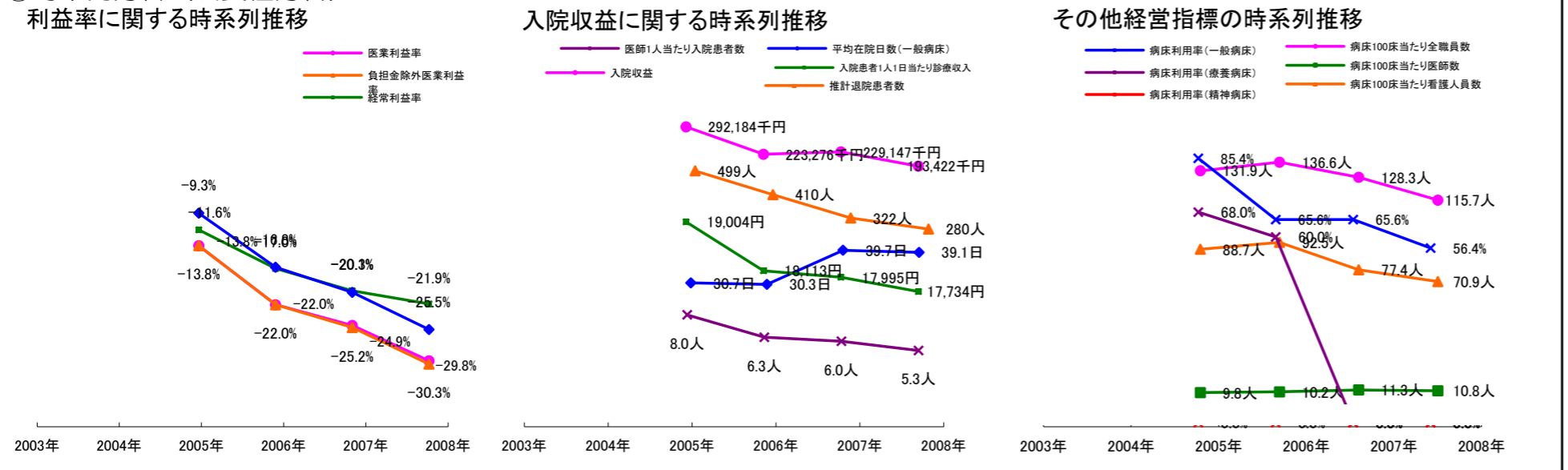
③経営指標のレーダーチャート(偏差値)



④利益構造ツリー(実数・対収益比・偏差値)



⑤時系列分析(成長性分析)



データ源: 公営企業年鑑

©京都大学大学院医学研究科医療経済学分野