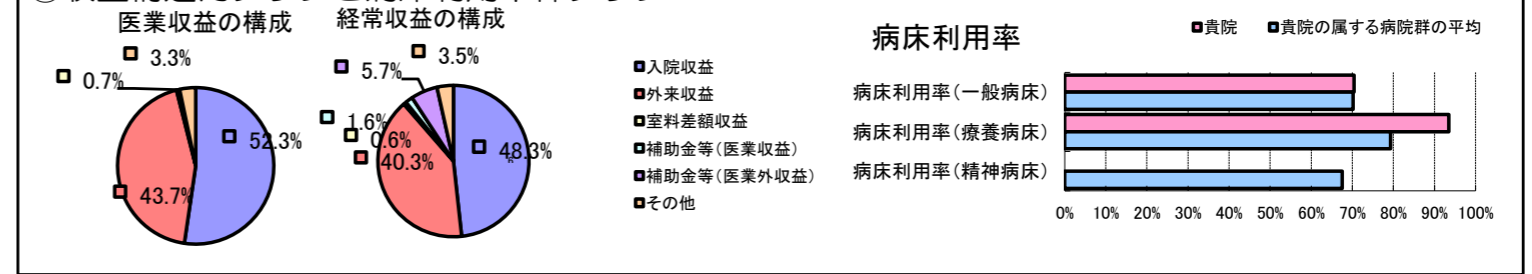


①病院環境データ

病院名 (宮城県登米市) 登米市立豊里病院 (2008年)  
 病床数 【一般病床】69床 【療養病床】30床 【結核病床】0床 【精神病床】0床 【感染症病床】0床  
 患者数 【1日平均入院患者数】77人 【1日平均外来患者数】378人 【推計退院患者数】1,371人  
 医療従事者数 【医師数】9人 【看護人員数】54人 【医療技術員数】10人 【事務職員数】13人  
 市区町村データ 登米市  
 【人口総数】89,316人 【65歳以上人口】24,579人 【高齢化率】27.5%  
 【可住地当たり人口密度】289.7人/km<sup>2</sup> 【可住地面積】308.3km<sup>2</sup>  
 【一般病院数】6施設 【一般診療所数】43施設 【医師数】94人

⑥収益構造円グラフと病床利用率棒グラフ



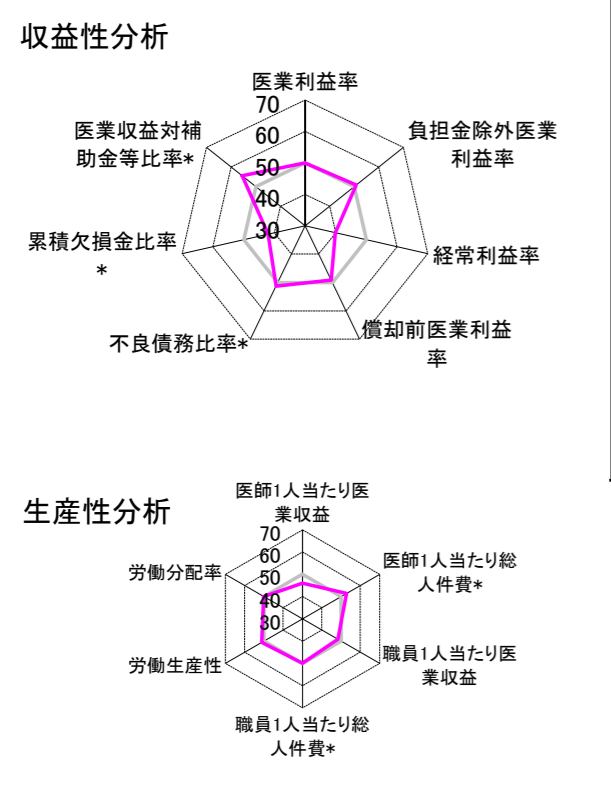
②病院群類型と経営指標ハイライト

【貴院の属する病院類型】 地方中規模病院グループ(可住地当たり人口密度187.2~2,145.9人/km<sup>2</sup>かつ、一般病床50床以上350床未満)  
 【高い偏差値を示す指標】 外来/入院比、病床100床当たり看護人員数、医師1人当たり外来患者数  
 【低い偏差値を示す指標】 経常収支比率、経常利益率

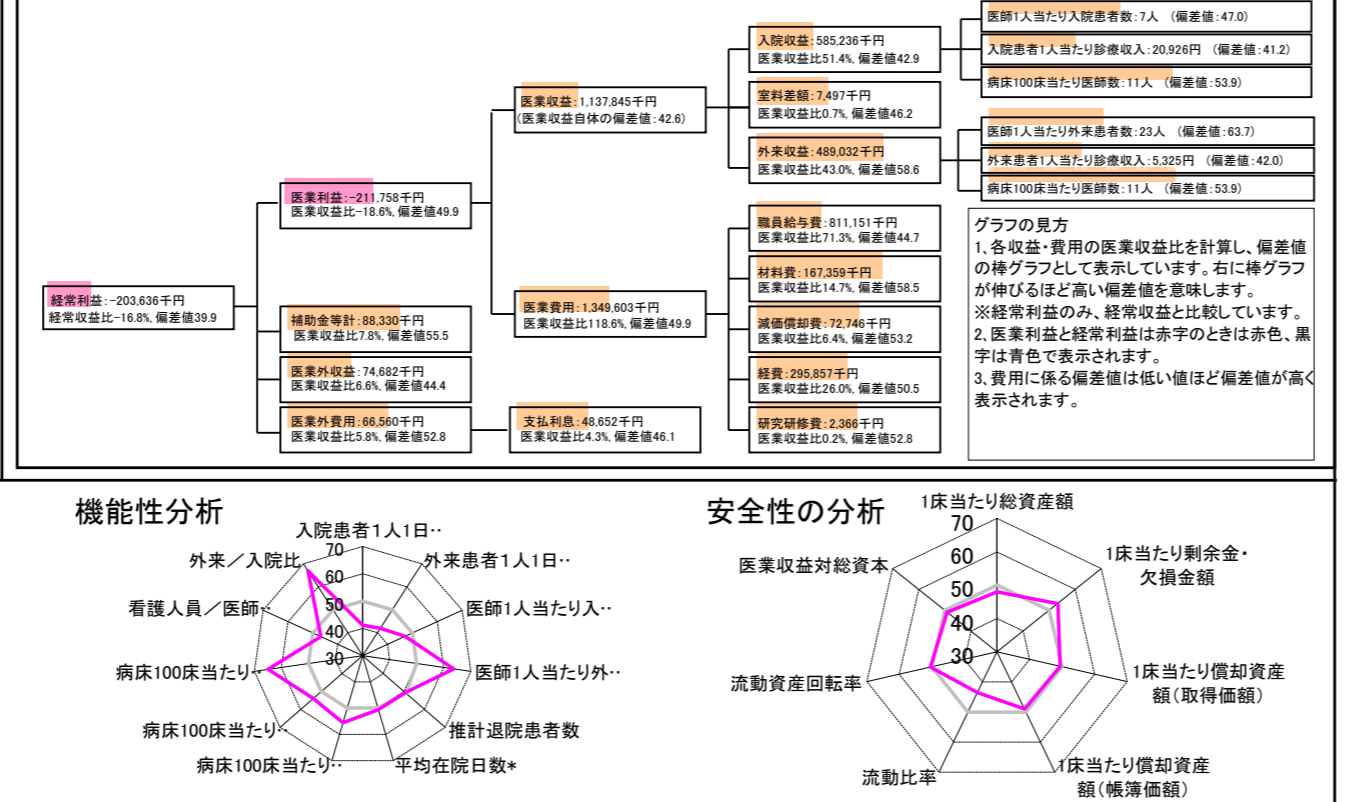
⑦経営指標分析(平均値・参照値・偏差値)

収益性分析	貴院	貴院の属する病院群の平均	偏差値
医療利益率	-18.6%	-18.4%	49.9
負担金除外医療利益率	-20.3%	-22.1%	50.8
経常利益率	-16.8%	-7.1%	39.8
償却前医療利益率	-12.2%	-10.4%	49.1
不良債務比率*	13.0%	16.0%	51.3
累積欠損金比率*	150.1%	80.5%	42.0
医療収益対補助金等比率*	15.5%	38.1%	55.5
経常収支比率	85.6%	94.1%	39.0
生産性分析			
医師1人当たり医療収益	126,427千円	170,807千円	46.1
医師1人当たり総人件費*	90,128千円	103,586千円	52.9
職員1人当たり医療収益	13,079千円	51,014千円	48.3
職員1人当たり総人件費*	9,324千円	9,281千円	49.9
労働生産性	691,677千円	346,864千円	51.2
労働分配率	134.8%	133.5%	50.1
機能性分析			
入院患者1人1日当たり診療収入	20,926円	29,335円	41.2
外来患者1人1日当たり診療収入	5,325円	9,040円	42.0
医師1人当たり入院患者数	7.1人	8.1人	47.0
医師1人当たり外来患者数	23.3人	15.2人	63.7
推計退院患者数	1,371.0人	2,531.9人	50.6
平均在院日数*	20.5日	21.2日	50.6
病床100床当たり全職員数	120.4人	102.9人	55.5
病床100床当たり医師数	10.9人	9.4人	53.9
病床100床当たり看護人員数	87.3人	63.9人	65.0
看護人員/医師人数比	6.0人	6.8人	46.8
外来/入院比	328.4%	198.2%	66.8
病床利用率(一般病床)	70.4%	70.2%	50.1
病床利用率(療養病床)	93.5%	79.3%	59.7
病床利用率(精神病床)	N/A	67.6%	N/A
安全性の分析			
1床当たり総資産額	73,233千円	148,561千円	48.1
1床当たり剰余金・欠損金額	-9,710千円	-17,688千円	53.3
1床当たり償却資産額(取得価額)	207,223千円	240,307千円	49.4
1床当たり償却資産額(帳簿価額)	130,072千円	174,356千円	49.0
流動比率	59.6%	517.6%	43.5
流動資産回転率	4.8回	4.1回	50.4
医療収益対総資本	10.2倍	14.0倍	49.1

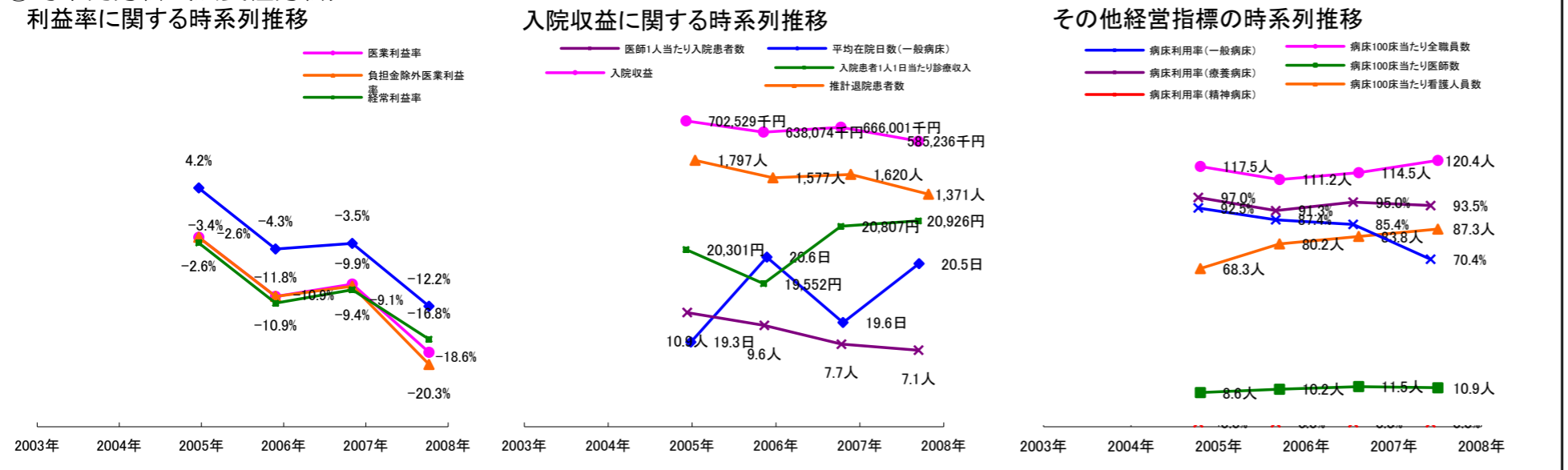
③経営指標のレーダーチャート(偏差値)



④利益構造ツリー(実数・対収益比・偏差値)



⑤時系列分析(成長性分析)



データ源: 公営企業年鑑

©京都大学大学院医学研究科医療経済学分野