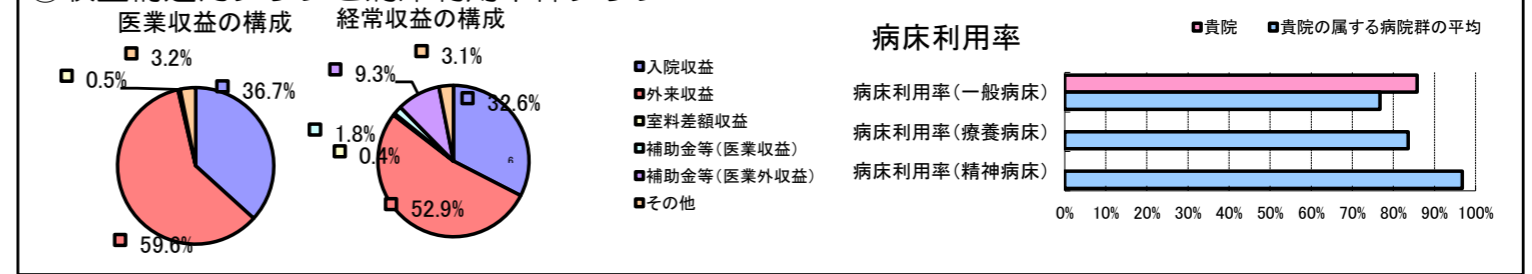


①病院環境データ

病院名 (宮城県登米市) 登米市立米谷病院 (2008年)
 病床数 【一般病床】49床 【療養病床】0床 【結核病床】0床 【精神病床】0床 【感染症病床】0床
 患者数 【1日平均入院患者数】42人 【1日平均外来患者数】211人 【推計退院患者数】647人
 医療従事者数 【医師数】5人 【看護人員数】34人 【医療技術員数】11人 【事務職員数】10人
 市区町村データ 登米市
 【人口総数】89,316人 【65歳以上人口】24,579人 【高齢化率】27.5%
 【可住地当たり人口密度】289.7人/km² 【可住地面積】308.3km²
 【一般病院数】6施設 【一般診療所数】43施設 【医師数】94人

⑥収益構造円グラフと病床利用率棒グラフ



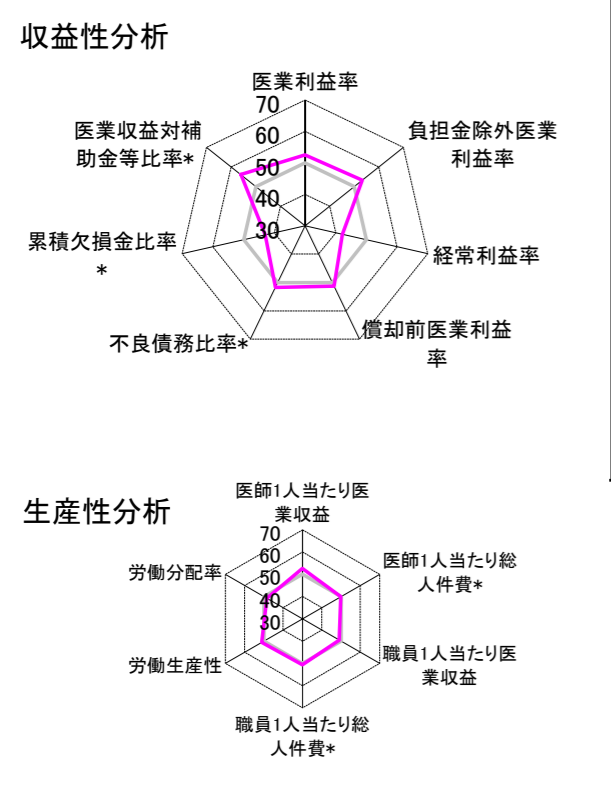
②病院群類型と経営指標ハイライト

【貴院の属する病院類型】 地方小規模病院グループ(可住地当たり人口密度187.2~2,145.9人/km²かつ、一般病床50床未満)
 【高い偏差値を示す指標】 病床100床当たり看護人員数、病床100床当たり全職員数、流動資産回転率 等
 【低い偏差値を示す指標】 1床当たり剰余金・欠損金額

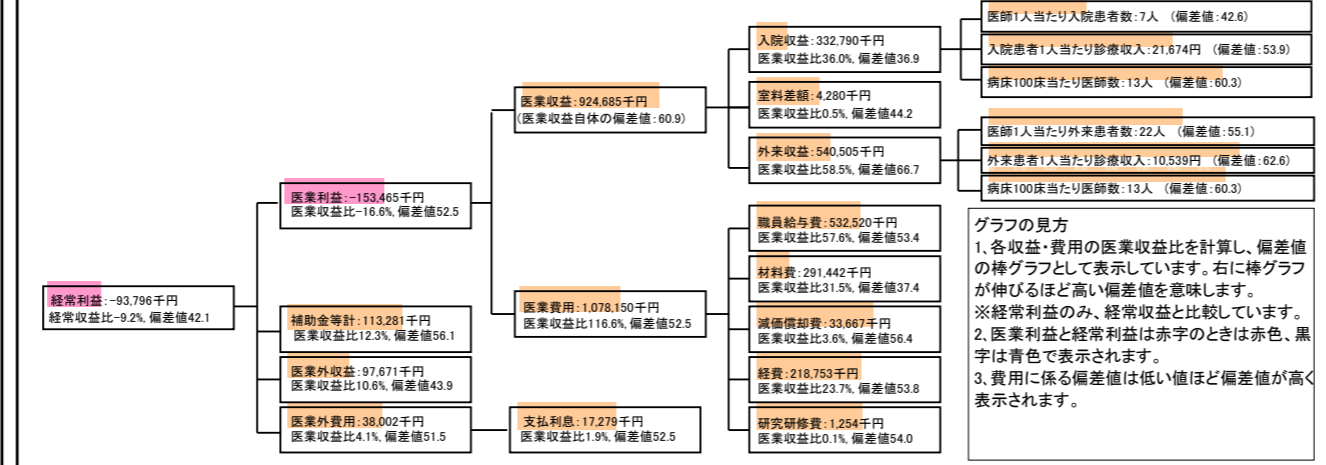
⑦経営指標分析(平均値・参照値・偏差値)

収益性分析	貴院	貴院の属する病院群の平均	偏差値
医療利益率	-16.6%	-22.5%	52.5
負担金除外医療利益率	-18.6%	-26.1%	53.2
経常利益率	-9.2%	-2.8%	42.2
償却前医療利益率	-13.0%	-15.8%	51.3
不良債務比率*	13.0%	15.9%	51.8
累積欠損金比率*	150.1%	83.6%	43.0
医療収益対補助金等比率*	24.5%	50.8%	56.1
経常収支比率	91.6%	97.8%	41.1
生産性分析			
医師1人当たり医療収益	184,937千円	158,238千円	52.7
医師1人当たり総人件費*	106,504千円	105,967千円	49.9
職員1人当たり医療収益	15,159千円	25,663千円	49.0
職員1人当たり総人件費*	8,730千円	8,880千円	50.6
労働生産性	623,457千円	250,738千円	51.1
労働分配率	140.0%	163.5%	48.4
機能性分析			
入院患者1人1日当たり診療収入	21,674円	19,867円	53.9
外来患者1人1日当たり診療収入	10,539円	7,067円	62.6
医師1人当たり入院患者数	6.7人	9.9人	42.6
医師1人当たり外来患者数	22.3人	19.2人	55.1
推計退院患者数	646.8人	716.4人	51.3
平均在院日数*	23.7日	26.1日	51.3
病床100床当たり全職員数	151.8人	101.5人	63.2
病床100床当たり医師数	12.9人	8.7人	60.3
病床100床当たり看護人員数	91.2人	61.2人	66.4
看護人員/医師人数比	6.8人	6.7人	50.4
外来/入院比	334.0%	227.3%	58.8
病床利用率(一般病床)	85.8%	76.7%	55.3
病床利用率(療養病床)	N/A	83.6%	N/A
病床利用率(精神病床)	N/A	96.8%	N/A
安全性の分析			
1床当たり総資産額	147,960千円	100,970千円	52.6
1床当たり剰余金・欠損金額	-45,362千円	-12,576千円	37.3
1床当たり償却資産額(取得価額)	418,676千円	177,116千円	58.2
1床当たり償却資産額(帳簿価額)	262,798千円	122,025千円	56.9
流動比率	59.6%	2,205.3%	47.3
流動資産回転率	4.8回	2.8回	62.9
医療収益対総資本	5.4倍	9.8倍	47.4

③経営指標のレーダーチャート(偏差値)



④利益構造ツリー(実数・対収益比・偏差値)



⑤時系列分析(成長性分析)

