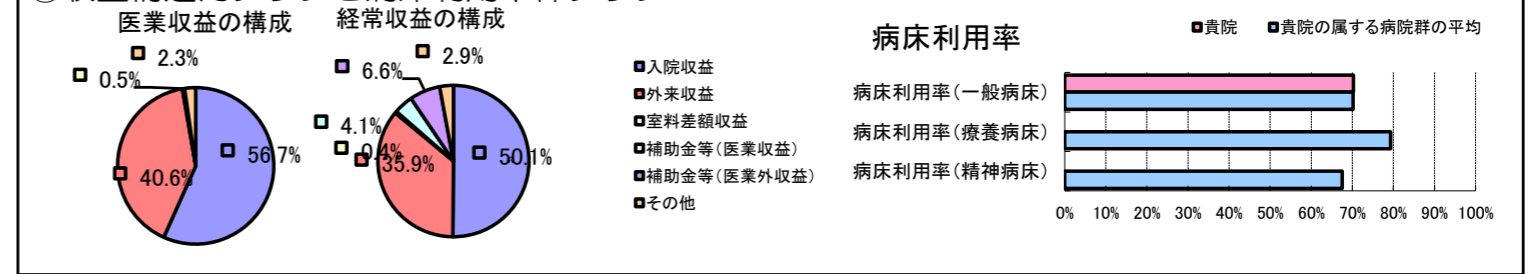


①病院環境データ

病院名 (宮城県登米市) 登米市立佐沼病院 (2008年)
 病床数 【一般病床】300床 【療養病床】0床 【結核病床】0床 【精神病床】0床 【感染症病床】0床
 患者数 【1日平均入院患者数】211人 【1日平均外来患者数】679人 【推計退院患者数】2,951人
 医療従事者数 【医師数】19人 【看護人員数】194人 【医療技術員数】51人 【事務職員数】31人
 市区町村データ 登米市
 【人口総数】89,316人 【65歳以上人口】24,579人 【高齢化率】27.5%
 【可住地当たり人口密度】289.7人/km² 【可住地面積】308.3km²
 【一般病院数】6施設 【一般診療所数】43施設 【医師数】94人

⑥収益構造円グラフと病床利用率棒グラフ



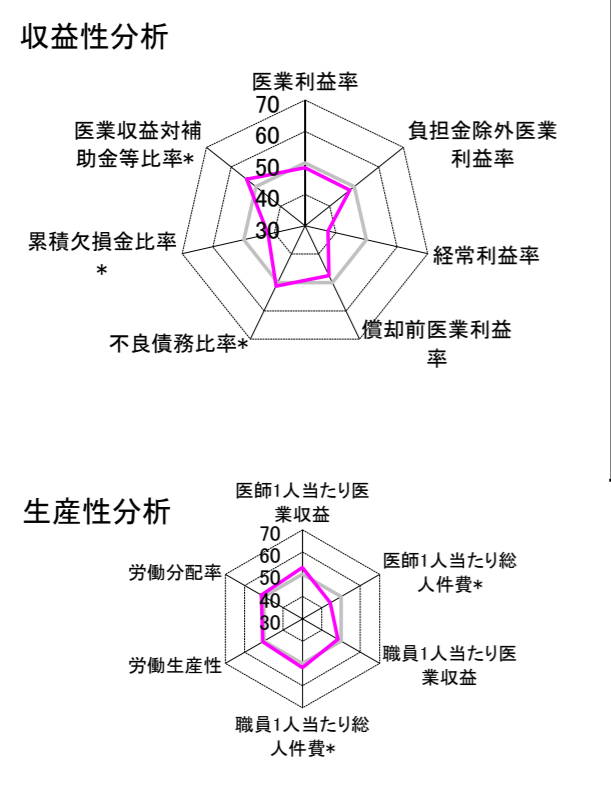
②病院群類型と経営指標ハイライト

【貴院の属する病院類型】 地方中規模病院グループ(可住地当たり人口密度187.2~2,145.9人/km²かつ、一般病床50床以上350床未満)
 【高い偏差値を示す指標】 看護人員/医師人数比
 【低い偏差値を示す指標】 経常収支比率、経常利益率、1床当たり剰余金・欠損金額

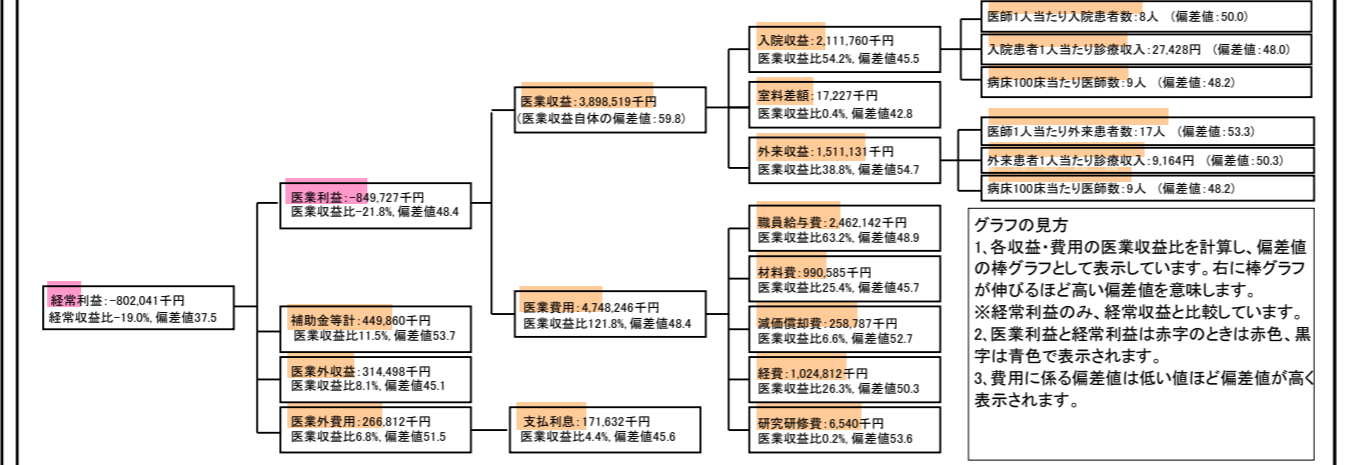
⑦経営指標分析(平均値・参照値・偏差値)

収益性分析	貴院	貴院の属する病院群の平均	偏差値
医業利益率	-21.8%	-18.4%	48.4
負担金除外医業利益率	-26.3%	-22.1%	48.2
経常利益率	-19.0%	-7.1%	37.5
償却前医業利益率	-15.2%	-10.4%	47.6
不良債務比率*	13.0%	16.0%	51.3
累積欠損金比率*	150.1%	80.5%	42.0
医業収益対補助金等比率*	23.1%	38.1%	53.7
経常収支比率	84.0%	94.1%	37.0
生産性分析			
医師1人当たり医業収益	205,185千円	170,807千円	53.0
医師1人当たり総人件費*	129,586千円	103,586千円	44.4
職員1人当たり医業収益	13,126千円	51,014千円	48.3
職員1人当たり総人件費*	8,290千円	9,281千円	52.0
労働生産性	545,103千円	346,864千円	50.7
労働分配率	152.1%	133.5%	51.3
機能性分析			
入院患者1人1日当たり診療収入	27,428円	29,335円	48.0
外来患者1人1日当たり診療収入	9,164円	9,040円	50.3
医師1人当たり入院患者数	8.1人	8.1人	50.0
医師1人当たり外来患者数	17.2人	15.2人	53.3
推計退院患者数	2,950.8人	2,531.9人	45.7
平均在院日数*	26.1日	21.2日	45.7
病床100床当たり全職員数	115.6人	102.9人	54.0
病床100床当たり医師数	8.7人	9.4人	48.2
病床100床当たり看護人員数	76.5人	63.9人	58.1
看護人員/医師人数比	10.2人	6.8人	63.0
外来/入院比	214.2%	198.2%	52.1
病床利用率(一般病床)	70.3%	70.2%	50.1
病床利用率(療養病床)	N/A	79.3%	N/A
病床利用率(精神病床)	N/A	67.6%	N/A
安全性の分析			
1床当たり総資産額	24,167千円	148,561千円	46.8
1床当たり剰余金・欠損金額	-46,109千円	-17,688千円	38.3
1床当たり償却資産額(取得価額)	68,384千円	240,307千円	47.0
1床当たり償却資産額(帳簿価額)	42,924千円	174,356千円	47.0
流動比率	59.6%	517.6%	43.5
流動資産回転率	4.8回	4.1回	50.4
医業収益対総資本	10.2倍	14.0倍	49.1

③経営指標のレーダーチャート(偏差値)



④利益構造ツリー(実数・対収益比・偏差値)



⑤時系列分析(成長性分析)

