

①病院環境データ

病院名 (宮城県気仙沼市) 気仙沼市立病院 (2008年)
 病床数 【一般病床】447床 【療養病床】0床 【結核病床】0床 【精神病床】0床 【感染症病床】4床
 患者数 【1日平均入院患者数】379人 【1日平均外来患者数】1,273人 【推計退院患者数】7,319人
 医療従事者数 【医師数】45人 【看護人員数】323人 【医療技術員数】64人 【事務職員数】44人
 市区町村データ 気仙沼市
 【人口総数】66,423人 【65歳以上人口】17,685人 【高齢化率】26.6%
 【可住地当たり人口密度】1,057.9人/km² 【可住地面積】62.8km²
 【一般病院数】3施設 【一般診療所数】32施設 【医師数】91人

⑥収益構造円グラフと病床利用率棒グラフ



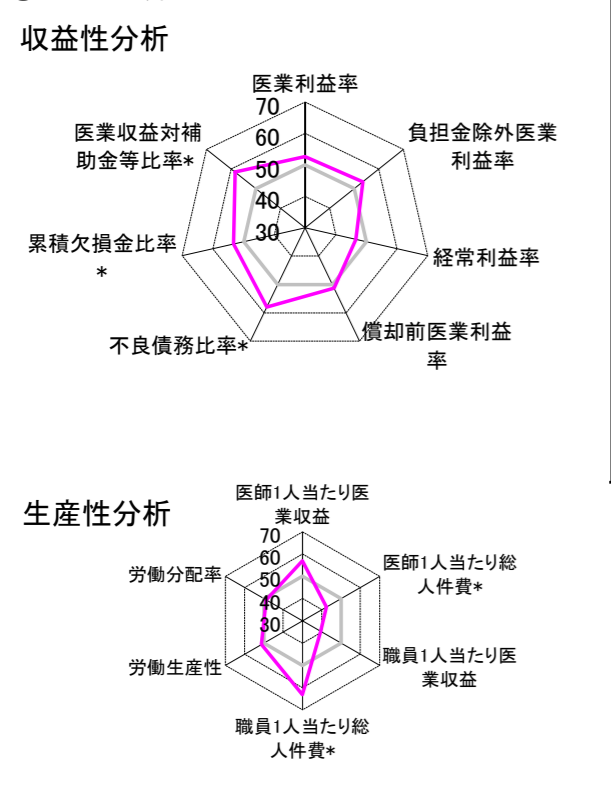
②病院群類型と経営指標ハイライト

【貴院の属する病院類型】 地方大規模病院グループ(可住地当たり人口密度187.2~2,145.9人/km²かつ、一般病床350床以上)
 【高い偏差値を示す指標】 医師1人当たり外来患者数、外来/入院比、医師1人当たり入院患者数 等
 【低い偏差値を示す指標】 入院患者1人1日当たり診療収入、推計退院患者数、推計退院患者数 等

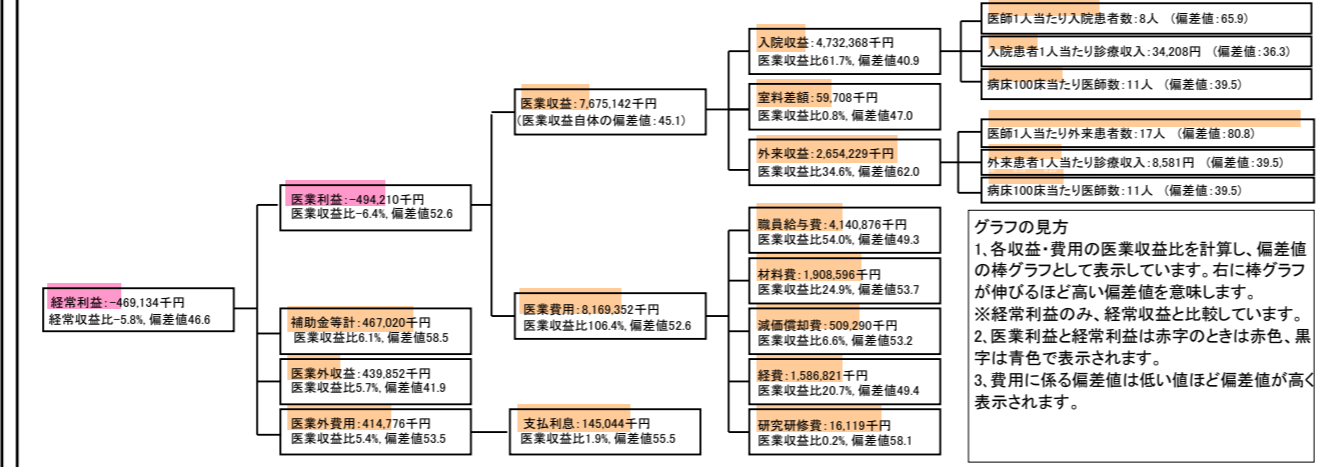
⑦経営指標分析(平均値・参照値・偏差値)

収益性分析	貴院	貴院の属する病院群の平均	偏差値
医療利益率	-6.4%	-8.5%	52.6
負担金除外医療利益率	-8.0%	-10.9%	53.5
経常利益率	-5.8%	-4.1%	46.6
償却前医療利益率	0.2%	-0.7%	51.3
不良債務比率*	0.0%	12.5%	58.0
累積欠損金比率*	47.7%	61.4%	53.2
医療収益対補助金等比率*	12.1%	22.8%	58.5
経常収支比率	94.5%	96.3%	46.0
生産性分析			
医師1人当たり医療収益	170,559千円	146,083千円	57.0
医師1人当たり総人件費*	92,019千円	78,390千円	42.4
職員1人当たり医療収益	14,846千円	17,211千円	39.5
職員1人当たり総人件費*	8,009千円	9,233千円	63.2
労働生産性	708,469千円	31,137千円	51.3
労働分配率	113.1%	116.2%	48.8
機能性分析			
入院患者1人1日当たり診療収入	34,208円	42,727円	36.3
外来患者1人1日当たり診療収入	8,581円	11,043円	39.5
医師1人当たり入院患者数	7.5人	5.3人	65.9
医師1人当たり外来患者数	16.8人	8.4人	80.8
推計退院患者数	7,319.3人	9,955.8人	36.4
平均在院日数*	18.9日	15.4日	36.4
病床100床当たり全職員数	117.1人	123.8人	47.4
病床100床当たり医師数	11.2人	16.0人	39.5
病床100床当たり看護人員数	78.0人	77.7人	50.3
看護人員/医師人数比	7.2人	5.4人	56.7
外来/入院比	223.6%	160.7%	66.5
病床利用率(一般病床)	84.8%	80.6%	53.8
病床利用率(療養病床)	N/A	49.8%	N/A
病床利用率(精神病床)	N/A	77.6%	N/A
安全性の分析			
1床当たり総資産額	14,100千円	60,477千円	44.6
1床当たり剰余金・欠損金額	-15,174千円	-15,818千円	50.4
1床当たり償却資産額(取得価額)	38,915千円	101,755千円	44.8
1床当たり償却資産額(帳簿価額)	23,222千円	72,405千円	44.8
流動比率	489.5%	333.2%	56.3
流動資産回転率	2.9回	3.6回	45.4
医療収益対総資本	6.4倍	3.4倍	55.2

③経営指標のレーダーチャート(偏差値)



④利益構造ツリー(実数・対収益比・偏差値)



⑤時系列分析(成長性分析)

