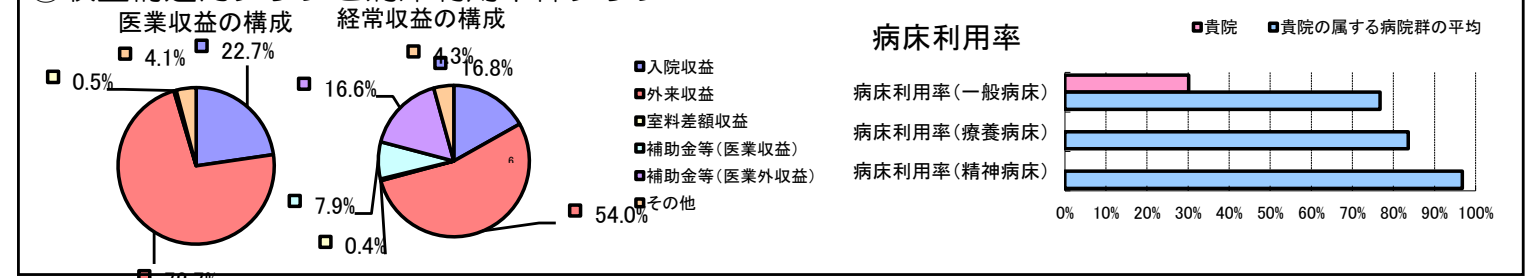


①病院環境データ

病院名 (宮城県石巻市) 石巻市立牡鹿病院 (2008年)  
 病床数 【一般病床】40床 【療養病床】0床 【結核病床】0床 【精神病床】0床 【感染症病床】0床  
 患者数 【1日平均入院患者数】12人 【1日平均外来患者数】124人 【推計退院患者数】212人  
 医療従事者数 【医師数】3人 【看護人員数】14人 【医療技術員数】7人 【事務職員数】4人  
 市区町村データ 石巻市  
 【人口総数】167,324人 【65歳以上人口】40,435人 【高齢化率】24.2%  
 【可住地当たり人口密度】692.人/km<sup>2</sup> 【可住地面積】241.8km<sup>2</sup>  
 【一般病院数】7施設 【一般診療所数】103施設 【医師数】262人

⑥収益構造円グラフと病床利用率棒グラフ



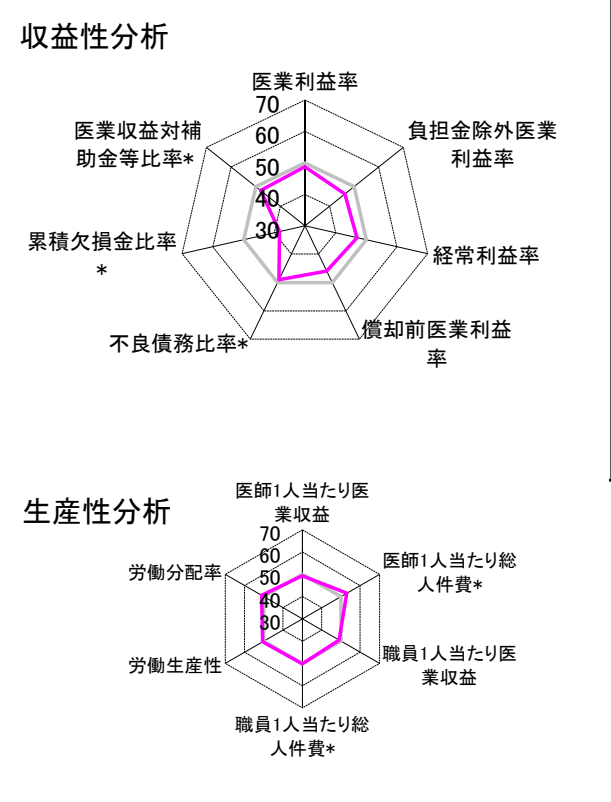
②病院群類型と経営指標ハイライト

【貴院の属する病院類型】 地方小規模病院グループ(可住地当たり人口密度187.2~2,145.9人/km<sup>2</sup>かつ、一般病床50床未満)  
 【高い偏差値を示す指標】 外来/入院比、流動資産回転率、外来患者1人1日当たり診療収入 等  
 【低い偏差値を示す指標】 病床利用率(一般病床)、医師1人当たり入院患者数、累積欠損金比率\*

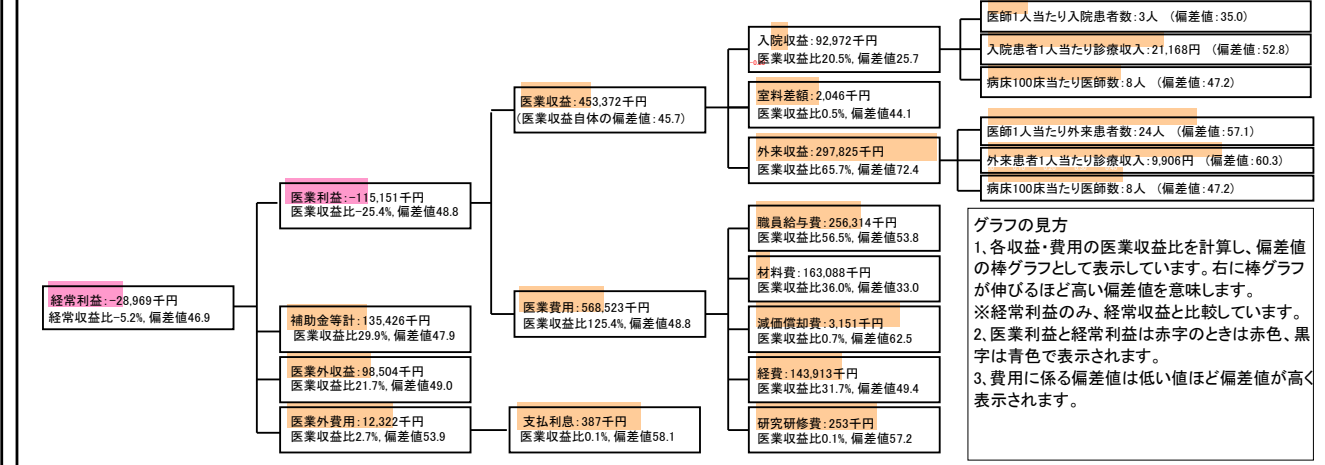
⑦経営指標分析(平均値・参照値・偏差値)

収益性分析	貴院	貴院の属する病院群の平均	偏差値
医療利益率	-25.4%	-22.5%	48.8
負担金除外医療利益率	-35.0%	-26.1%	46.2
経常利益率	-5.2%	-2.8%	47.0
償却前医療利益率	-24.7%	-15.8%	45.9
不良債務比率*	17.6%	15.9%	49.0
累積欠損金比率*	194.6%	83.6%	38.3
医療収益対補助金等比率*	59.7%	50.8%	47.9
経常収支比率	95.0%	97.8%	46.0
生産性分析			
医師1人当たり医療収益	151,124千円	158,238千円	49.3
医師1人当たり総人件費*	85,438千円	105,967千円	53.1
職員1人当たり医療収益	15,634千円	25,663千円	49.1
職員1人当たり総人件費*	8,838千円	8,880千円	50.2
労働生産性	487,641千円	250,738千円	50.7
労働分配率	181.2%	163.5%	51.2
機能性分析			
入院患者1人1日当たり診療収入	21,168円	19,867円	52.8
外来患者1人1日当たり診療収入	9,906円	7,067円	60.3
医師1人当たり入院患者数	3.4人	9.9人	35.0
医師1人当たり外来患者数	23.5人	19.2人	57.1
推計退院患者数	211.6人	716.4人	53.0
平均在院日数*	20.7日	26.1日	53.0
病床100床当たり全職員数	92.5人	101.5人	47.6
病床100床当たり医師数	7.5人	8.7人	47.2
病床100床当たり看護人員数	47.5人	61.2人	42.5
看護人員/医師人数比	4.7人	6.7人	42.9
外来/入院比	684.6%	227.3%	87.8
病床利用率(一般病床)	30.1%	76.7%	22.9
病床利用率(療養病床)	N/A	83.6%	N/A
病床利用率(精神病床)	N/A	96.8%	N/A
安全性の分析			
1床当たり総資産額	228,533千円	100,970千円	57.1
1床当たり剰余金・欠損金額	-26,026千円	-12,576千円	44.8
1床当たり償却資産額(取得価額)	466,817千円	177,116千円	59.8
1床当たり償却資産額(帳簿価額)	327,508千円	122,025千円	60.0
流動比率	53.4%	2,205.3%	47.3
流動資産回転率	5.1回	2.8回	65.1
医療収益対総資本	7.8倍	9.8倍	48.9

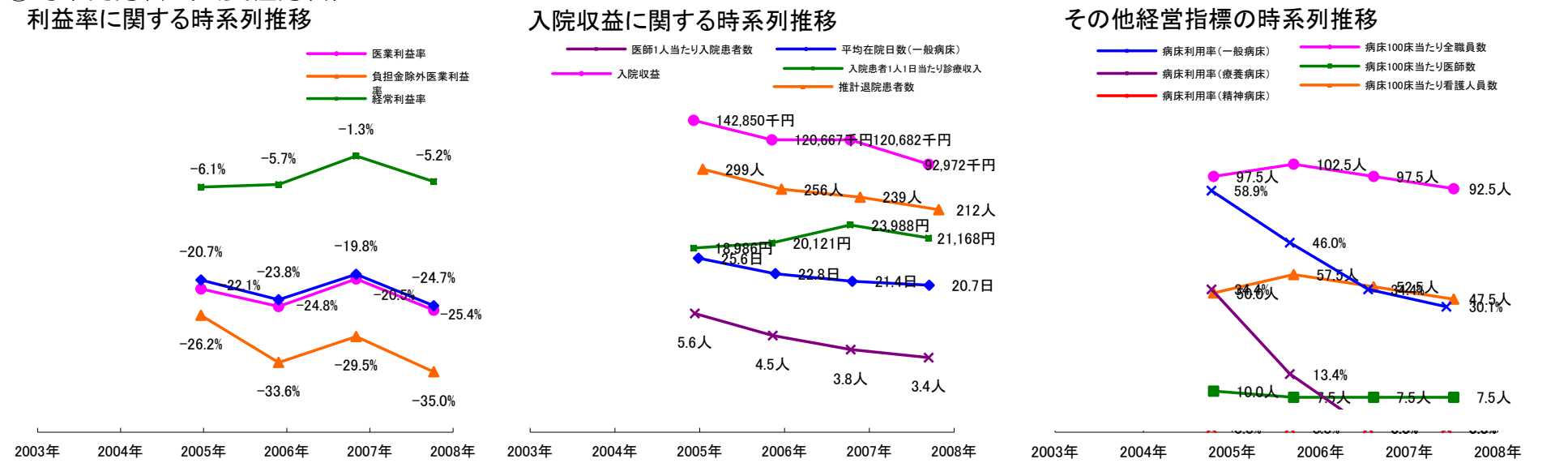
③経営指標のレーダーチャート(偏差値)



④利益構造ツリー(実数・対収益比・偏差値)



⑤時系列分析(成長性分析)



データ源: 公営企業年鑑

©京都大学大学院医学研究科医療経済学分野