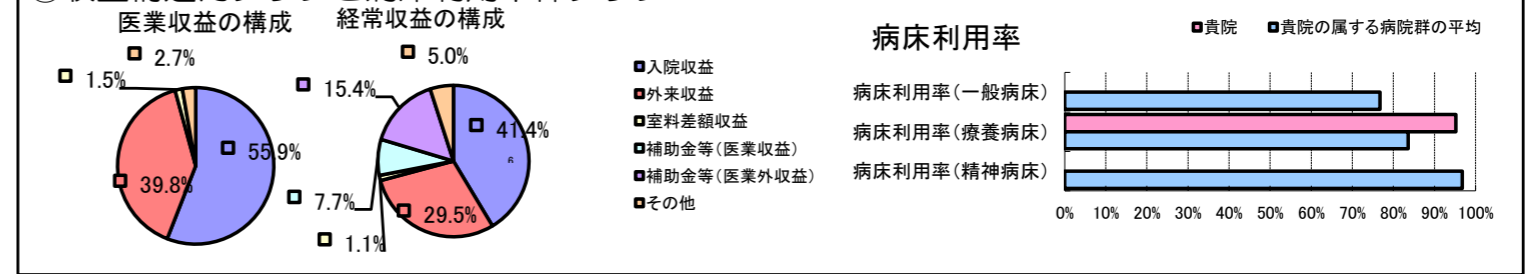


①病院環境データ

病院名 (宮城県石巻市) 石巻市立雄勝病院 (2008年)
 病床数 【一般病床】0床 【療養病床】40床 【結核病床】0床 【精神病床】0床 【感染症病床】0床
 患者数 【1日平均入院患者数】38人 【1日平均外来患者数】72人 【推計退院患者数】0人
 医療従事者数 【医師数】3人 【看護人員数】20人 【医療技術員数】5人 【事務職員数】3人
 市区町村データ 石巻市
 【人口総数】167,324人 【65歳以上人口】40,435人 【高齢化率】24.2%
 【可住地当たり人口密度】692.人/km² 【可住地面積】241.8km²
 【一般病院数】7施設 【一般診療所数】103施設 【医師数】262人

⑥収益構造円グラフと病床利用率棒グラフ



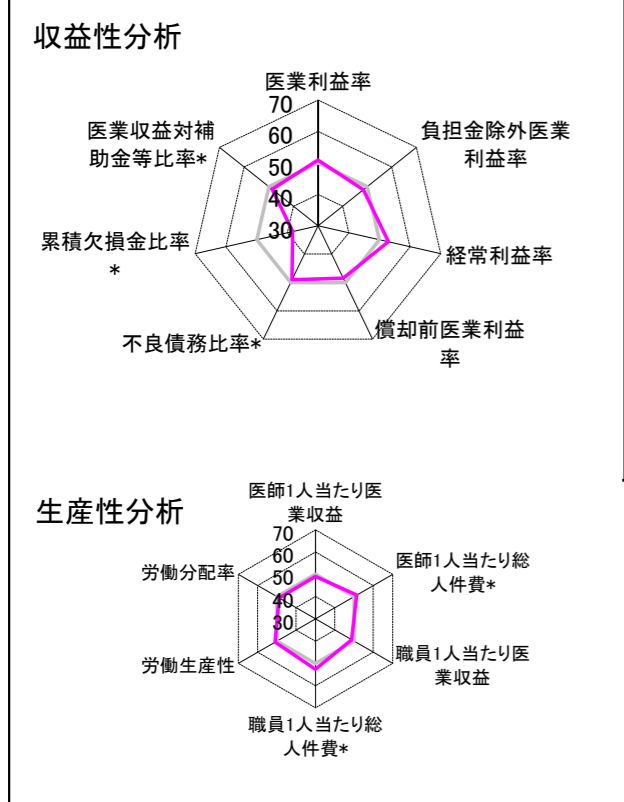
②病院群類型と経営指標ハイライト

【貴院の属する病院類型】 地方小規模病院グループ(可住地当たり人口密度187.2~2,145.9人/km²かつ、一般病床50床未満)
 【高い偏差値を示す指標】 流動資産回転率、1床当たり償却資産額(帳簿価額)
 【低い偏差値を示す指標】 医師1人当たり外来患者数、累積欠損金比率*

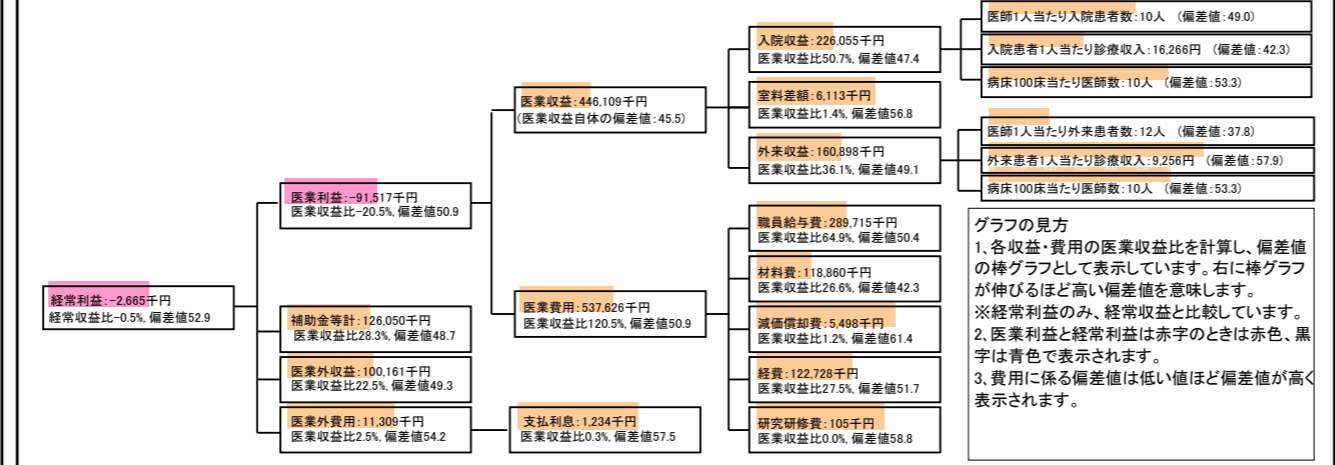
⑦経営指標分析(平均値・参照値・偏差値)

収益性分析	貴院	貴院の属する病院群の平均	偏差値
医療利益率	-20.5%	-22.5%	50.9
負担金除外医療利益率	-29.9%	-26.1%	48.4
経常利益率	-0.5%	-2.8%	52.9
償却前医療利益率	-19.3%	-15.8%	48.4
不良債務比率*	17.6%	15.9%	49.0
累積欠損金比率*	194.6%	83.6%	38.3
医療収益対補助金等比率*	56.5%	50.8%	48.7
経常収支比率	99.5%	97.8%	52.4
生産性分析			
医師1人当たり医療収益	148,703千円	158,238千円	49.0
医師1人当たり総人件費*	96,572千円	105,967千円	51.4
職員1人当たり医療収益	12,746千円	25,663千円	48.8
職員1人当たり総人件費*	8,278千円	8,880千円	52.6
労働生産性	566,580千円	250,738千円	50.9
労働分配率	146.1%	163.5%	48.8
機能性分析			
入院患者1人1日当たり診療収入	16,266円	19,867円	42.3
外来患者1人1日当たり診療収入	9,256円	7,067円	57.9
医師1人当たり入院患者数	9.5人	9.9人	49.0
医師1人当たり外来患者数	11.9人	19.2人	37.8
推計退院患者数	0.0人	716.4人	N/A
平均在院日数*	N/A	26.1日	N/A
病床100床当たり全職員数	110.0人	101.5人	52.2
病床100床当たり医師数	10.0人	8.7人	53.3
病床100床当たり看護人員数	70.0人	61.2人	54.8
看護人員/医師人数比	6.7人	6.7人	49.9
外来/入院比	125.1%	227.3%	41.5
病床利用率(一般病床)	N/A	76.7%	N/A
病床利用率(療養病床)	95.2%	83.6%	58.4
病床利用率(精神病床)	N/A	96.8%	N/A
安全性の分析			
1床当たり総資産額	228,533千円	100,970千円	57.1
1床当たり剰余金・欠損金額	-24,203千円	-12,576千円	45.5
1床当たり償却資産額(取得価額)	466,817千円	177,116千円	59.8
1床当たり償却資産額(帳簿価額)	327,508千円	122,025千円	60.0
流動比率	53.4%	2,205.3%	47.3
流動資産回転率	5.1回	2.8回	65.1
医療収益対総資本	1.9倍	9.8倍	45.3

③経営指標のレーダーチャート(偏差値)



④利益構造ツリー(実数・対収益比・偏差値)



⑤時系列分析(成長性分析)

