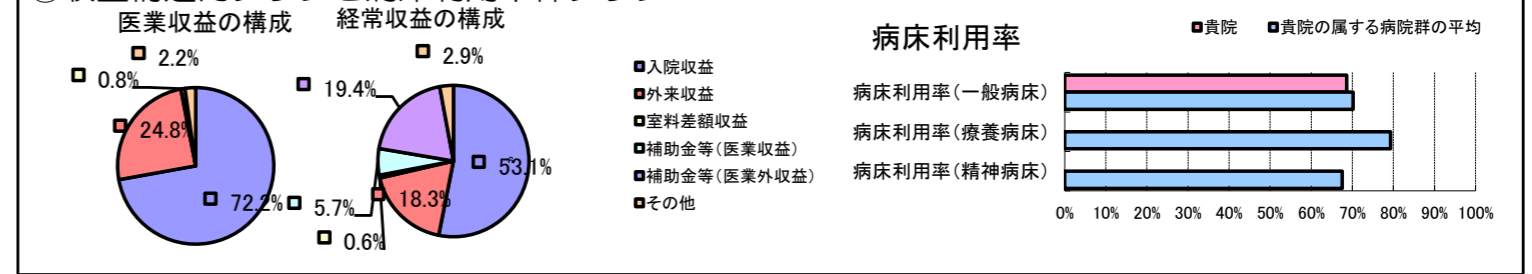


①病院環境データ

病院名 (宮城県石巻市) 石巻市立病院 (2008年)
 病床数 【一般病床】206床 【療養病床】0床 【結核病床】0床 【精神病床】0床 【感染症病床】0床
 患者数 【1日平均入院患者数】141人 【1日平均外来患者数】289人 【推計退院患者数】3,650人
 医療従事者数 【医師数】25人 【看護人員数】150人 【医療技術員数】29人 【事務職員数】19人
 市区町村データ 石巻市
 【人口総数】167,324人 【65歳以上人口】40,435人 【高齢化率】24.2%
 【可住地当たり人口密度】692.人/km² 【可住地面積】241.8km²
 【一般病院数】7施設 【一般診療所数】103施設 【医師数】262人

⑥収益構造円グラフと病床利用率棒グラフ



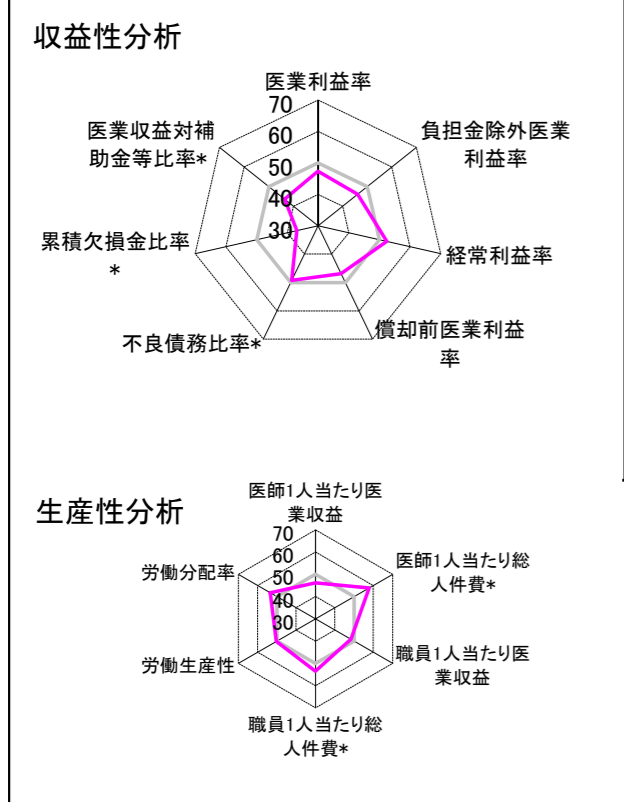
②病院群類型と経営指標ハイライト

【貴院の属する病院類型】 地方中規模病院グループ(可住地当たり人口密度187.2~2,145.9人/km²かつ、一般病床50床以上350床未満)
 【高い偏差値を示す指標】 病床100床当たり医師数、入院患者1人1日当たり診療収入、病床100床当たり看護人員数
 【低い偏差値を示す指標】 1床当たり剰余金・欠損金額、医師1人当たり外来患者数、累積欠損金比率* 等

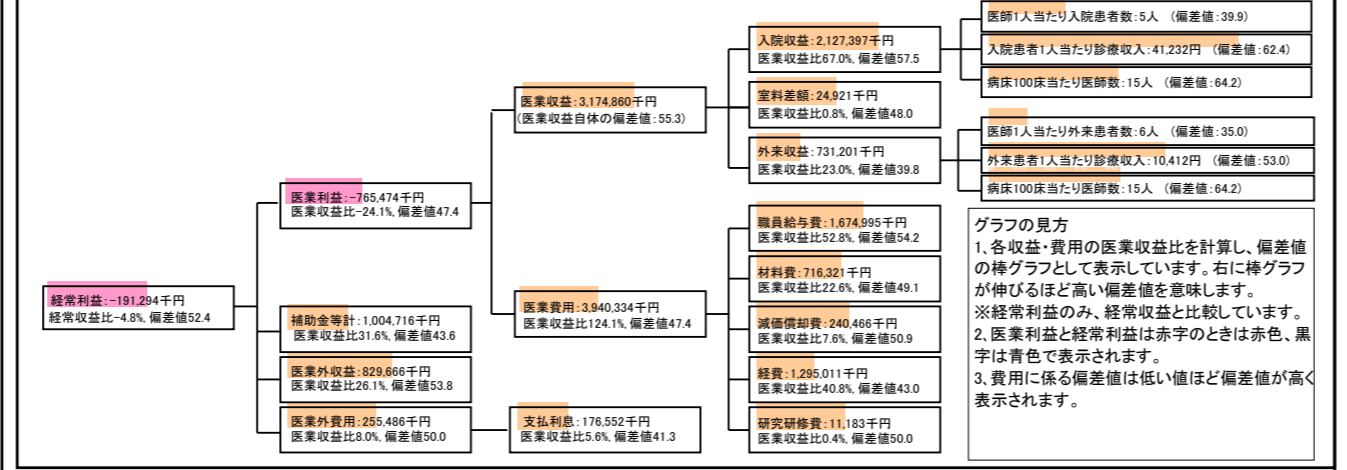
⑦経営指標分析(平均値・参照値・偏差値)

収益性分析	貴院	貴院の属する病院群の平均	偏差値
医療利益率	-24.1%	-18.4%	47.4
負担金除外医療利益率	-31.3%	-22.1%	46.0
経常利益率	-4.8%	-7.1%	52.4
償却前医療利益率	-16.5%	-10.4%	46.9
不良債務比率*	17.6%	16.0%	49.3
累積欠損金比率*	194.6%	80.5%	36.9
医療収益対補助金等比率*	64.3%	38.1%	43.6
経常収支比率	95.4%	94.1%	51.7
生産性分析			
医師1人当たり医療収益	126,994千円	170,807千円	46.1
医師1人当たり総人件費*	67,000千円	103,586千円	57.8
職員1人当たり医療収益	14,237千円	51,014千円	48.4
職員1人当たり総人件費*	7,511千円	9,281千円	53.5
労働生産性	412,872千円	346,864千円	50.2
労働分配率	181.9%	133.5%	53.5
機能性分析			
入院患者1人1日当たり診療収入	41,232円	29,335円	62.4
外来患者1人1日当たり診療収入	10,412円	9,040円	53.0
医師1人当たり入院患者数	4.7人	8.1人	39.9
医師1人当たり外来患者数	6.4人	15.2人	35.0
推計退院患者数	3,650.0人	2,531.9人	56.2
平均在院日数*	14.1日	21.2日	56.2
病床100床当たり全職員数	121.6人	102.9人	55.9
病床100床当たり医師数	14.9人	9.4人	64.2
病床100床当たり看護人員数	80.7人	63.9人	60.7
看護人員/医師人数比	6.0人	6.8人	46.8
外来/入院比	136.1%	198.2%	42.0
病床利用率(一般病床)	68.6%	70.2%	49.0
病床利用率(療養病床)	N/A	79.3%	N/A
病床利用率(精神病床)	N/A	67.6%	N/A
安全性の分析			
1床当たり総資産額	44,375千円	148,561千円	47.3
1床当たり剰余金・欠損金額	-65,935千円	-17,688千円	30.2
1床当たり償却資産額(取得価額)	90,644千円	240,307千円	47.4
1床当たり償却資産額(帳簿価額)	63,594千円	174,356千円	47.4
流動比率	53.4%	517.6%	43.4
流動資産回転率	5.1回	4.1回	50.7
医療収益対総資本	0.8倍	14.0倍	46.7

③経営指標のレーダーチャート(偏差値)



④利益構造ツリー(実数・対収益比・偏差値)



⑤時系列分析(成長性分析)

