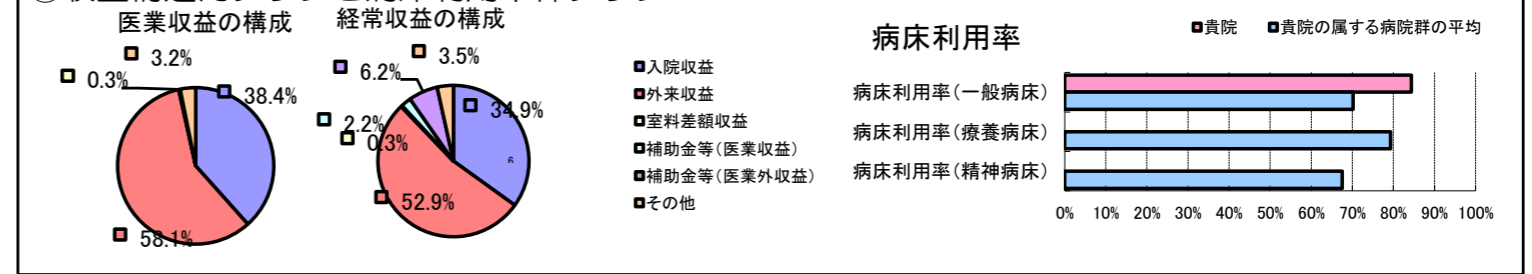


①病院環境データ

病院名 (岩手県藤沢町) 国保藤沢町民病院 (2008年)
 病床数 【一般病床】54床 【療養病床】0床 【結核病床】0床 【精神病床】0床 【感染症病床】0床
 患者数 【1日平均入院患者数】46人 【1日平均外来患者数】140人 【推計退院患者数】1,011人
 医療従事者数 【医師数】4人 【看護人員数】30人 【医療技術員数】10人 【事務職員数】5人
 市区町村データ 藤沢町
 【人口総数】9,904人 【65歳以上人口】3,244人 【高齢化率】32.8%
 【可住地当たり人口密度】194.5人/km² 【可住地面積】50.9km²
 【一般病院数】1施設 【一般診療所数】1施設 【医師数】7人

⑥収益構造円グラフと病床利用率棒グラフ



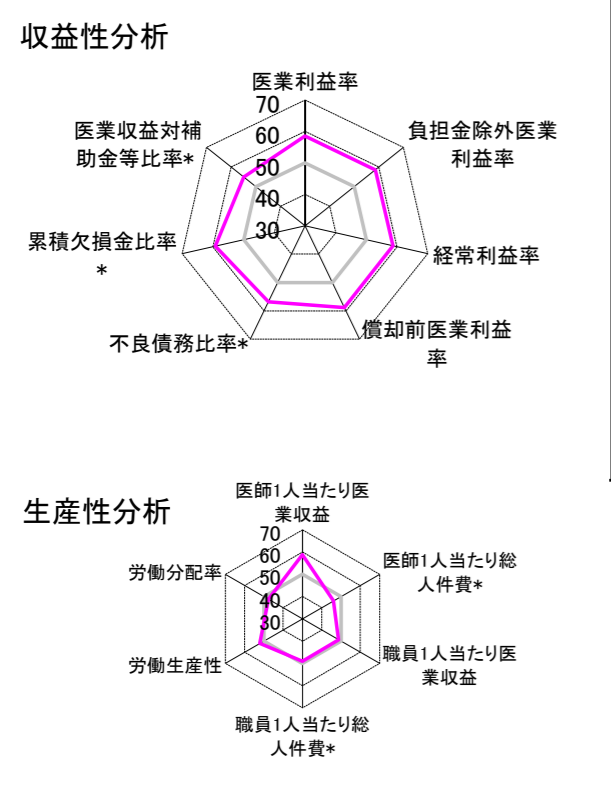
②病院群類型と経営指標ハイライト

【貴院の属する病院類型】 地方中規模病院グループ(可住地当たり人口密度187.2~2,145.9人/km²かつ、一般病床50床以上350床未満)
 【高い偏差値を示す指標】 外来患者1人1日あたり診療収入
 【低い偏差値を示す指標】 入院患者1人1日あたり診療収入

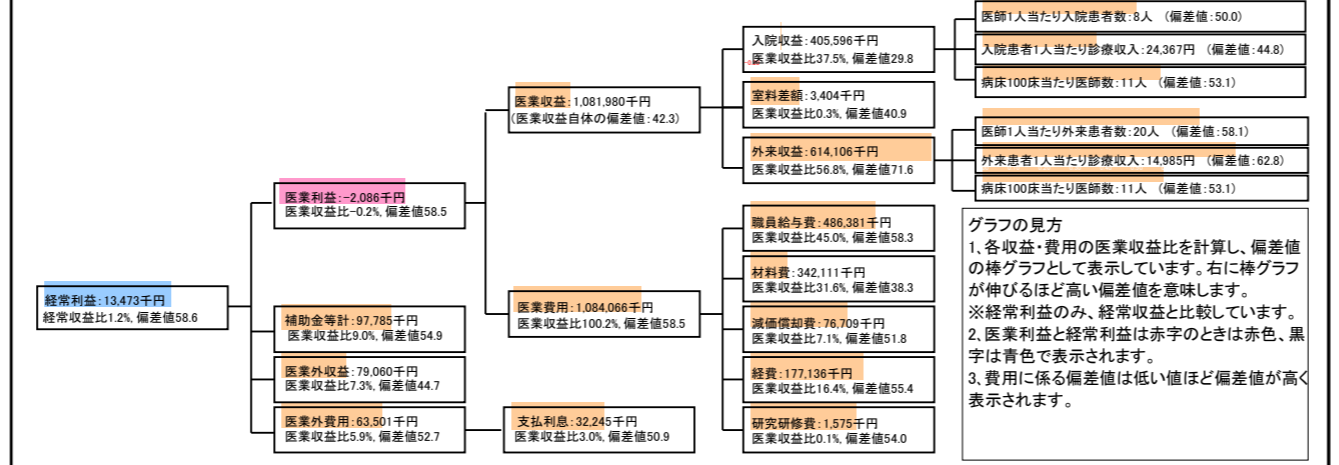
⑦経営指標分析(平均値・参照値・偏差値)

収益性分析	貴院	貴院の属する病院群の平均	偏差値
医業利益率	-0.2%	-18.4%	58.5
負担金除外医業利益率	-2.5%	-22.1%	58.5
経常利益率	1.2%	-7.1%	58.6
償却前医業利益率	6.9%	-10.4%	58.8
不良債務比率*	0.0%	16.0%	56.8
累積欠損金比率*	0.0%	80.5%	59.2
医業収益対補助金等比率*	18.1%	38.1%	54.9
経常収支比率	101.2%	94.1%	59.3
生産性分析			
医師1人あたり医業収益	270,495千円	170,807千円	58.8
医師1人あたり総人件費*	121,595千円	103,586千円	46.2
職員1人あたり医業収益	21,640千円	51,014千円	48.7
職員1人あたり総人件費*	9,728千円	9,281千円	49.1
労働生産性	971,740千円	346,864千円	52.1
労働分配率	100.1%	133.5%	47.6
機能性分析			
入院患者1人1日あたり診療収入	24,367円	29,335円	44.8
外来患者1人1日あたり診療収入	14,985円	9,040円	62.8
医師1人あたり入院患者数	8.1人	8.1人	50.0
医師1人あたり外来患者数	20.0人	15.2人	58.1
推計退院患者数	1,011.5人	2,531.9人	54.0
平均在院日数*	16.6日	21.2日	54.0
病床100床当たり全職員数	131.9人	102.9人	59.1
病床100床当たり医師数	10.6人	9.4人	53.1
病床100床当たり看護人員数	75.0人	63.9人	57.1
看護人員/医師人数比	7.5人	6.8人	52.6
外来/入院比	246.2%	198.2%	56.2
病床利用率(一般病床)	84.4%	70.2%	58.7
病床利用率(療養病床)	N/A	79.3%	N/A
病床利用率(精神病床)	N/A	67.6%	N/A
安全性の分析			
1床当たり総資産額	34,981千円	148,561千円	47.1
1床当たり剰余金・欠損金額	2,125千円	-17,688千円	58.1
1床当たり償却資産額(取得価額)	62,020千円	240,307千円	46.9
1床当たり償却資産額(帳簿価額)	42,375千円	174,356千円	47.0
流動比率	286.6%	517.6%	46.7
流動資産回転率	3.1回	4.1回	49.3
医業収益対総資本	1.4倍	14.0倍	46.9

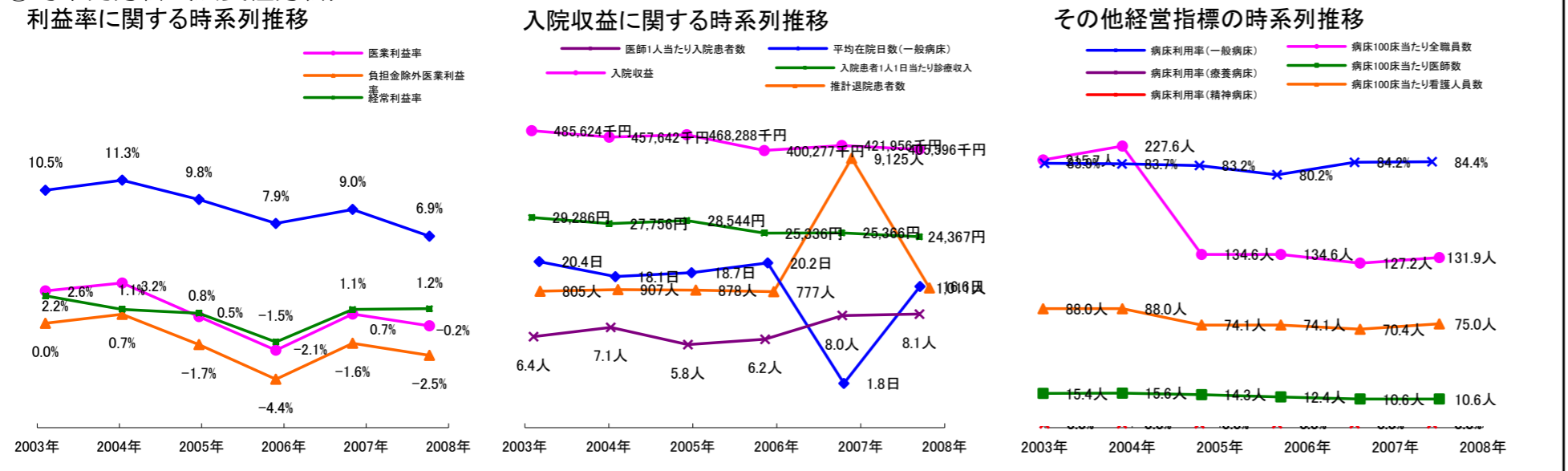
③経営指標のレーダーチャート(偏差値)



④利益構造ツリー(実数・対収益比・偏差値)



⑤時系列分析(成長性分析)



データ源: 公営企業年鑑

©京都大学大学院医学研究科医療経済学分野